

PDF Eraser Free DOCUMENTAZIONE FOTOGRAFICA



Foto n. 1 – Prospetto principale degli accessi da Via N. Bixio



Foto n. 2 – Prospetto principale degli accessi da Via N. Bixio

PD



Foto n. 3 – Interno del capannone principale

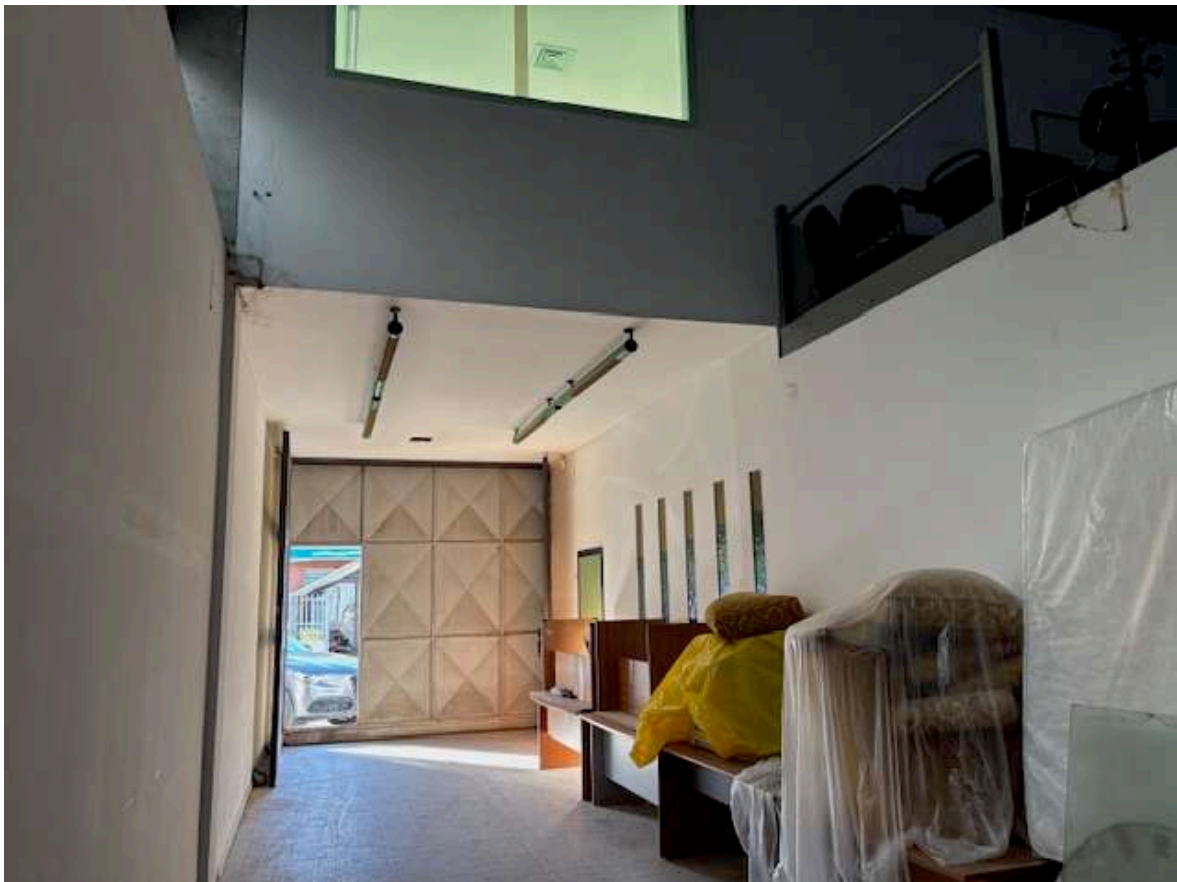


Foto n. 4 – Interno del capannone principale con vista verso l'uscita, zona uffici e archivio (P.T. e 1°P)



Foto n. 5 – Interno del capannone principale con vista verso la zona uffici e archivio (P.T. e 1°P)



Foto n. 6 – Interno del capannone principale con vista verso l'uscita, zona uffici e archivio (P.T. e 1°P)



Foto n. 7 – Interno del capannone principale visto dal 1° piano

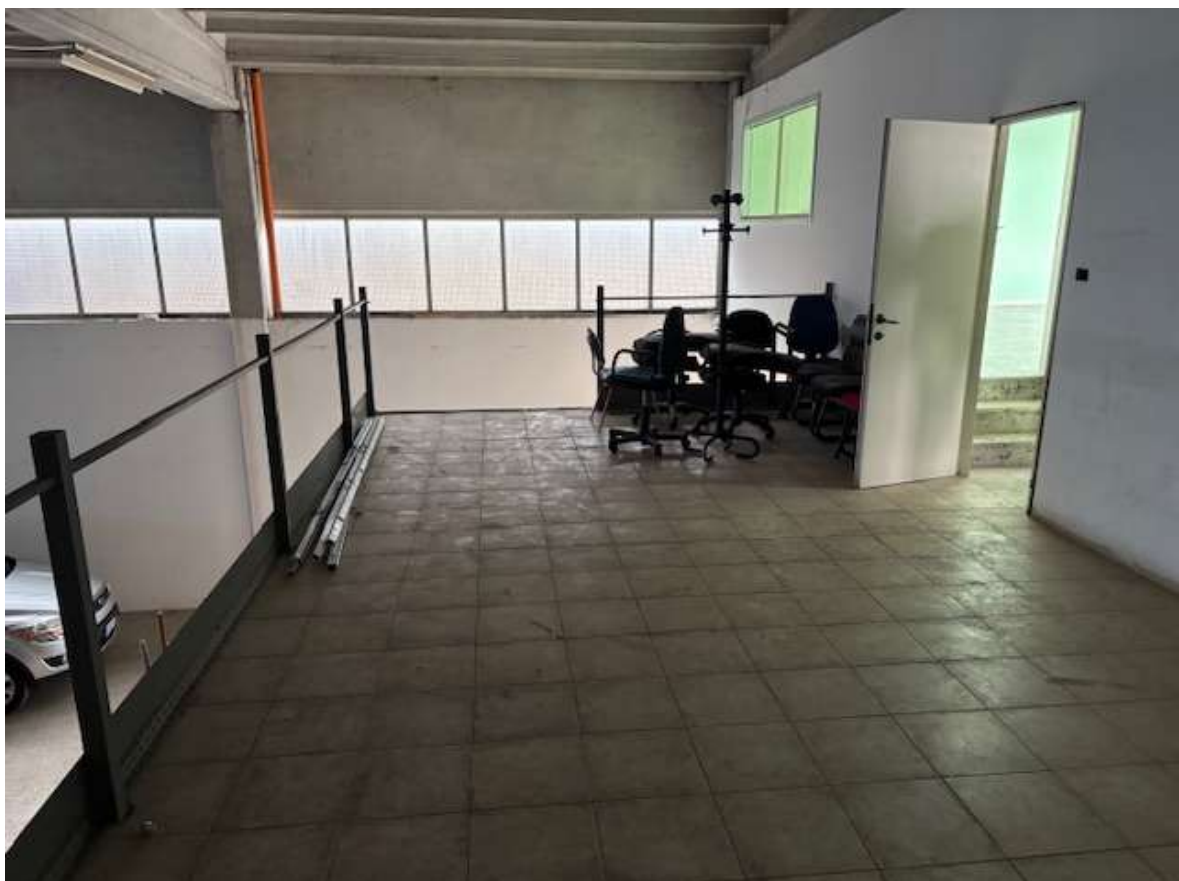


Foto n. 8 – Area al primo piano, soprastate la zona uffici (non accatastata) e accesso dall'archivio

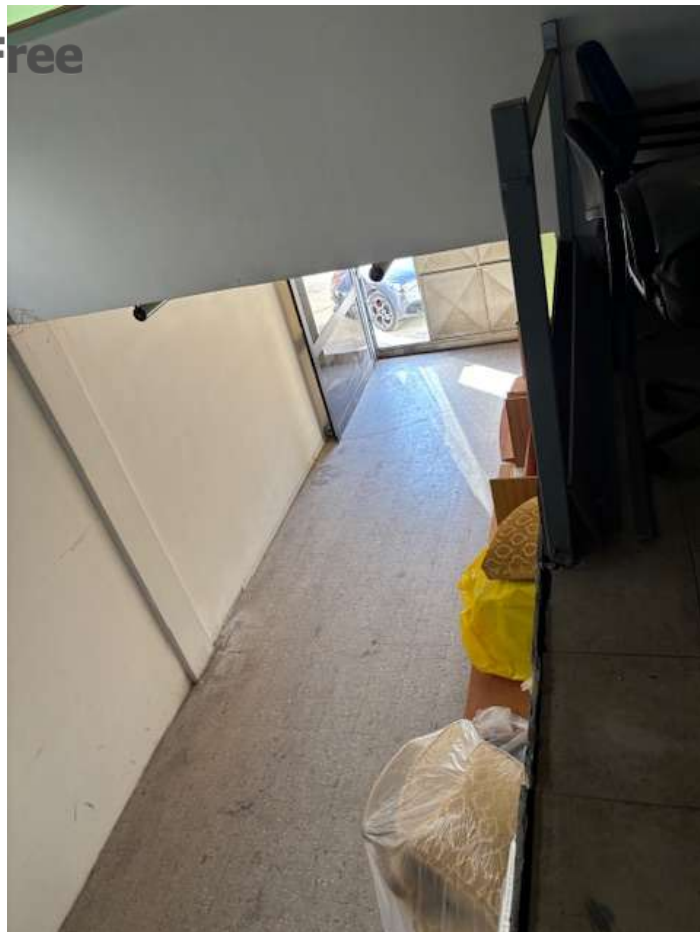


Foto n. 9 – Ingresso al capannone visto dal primo piano

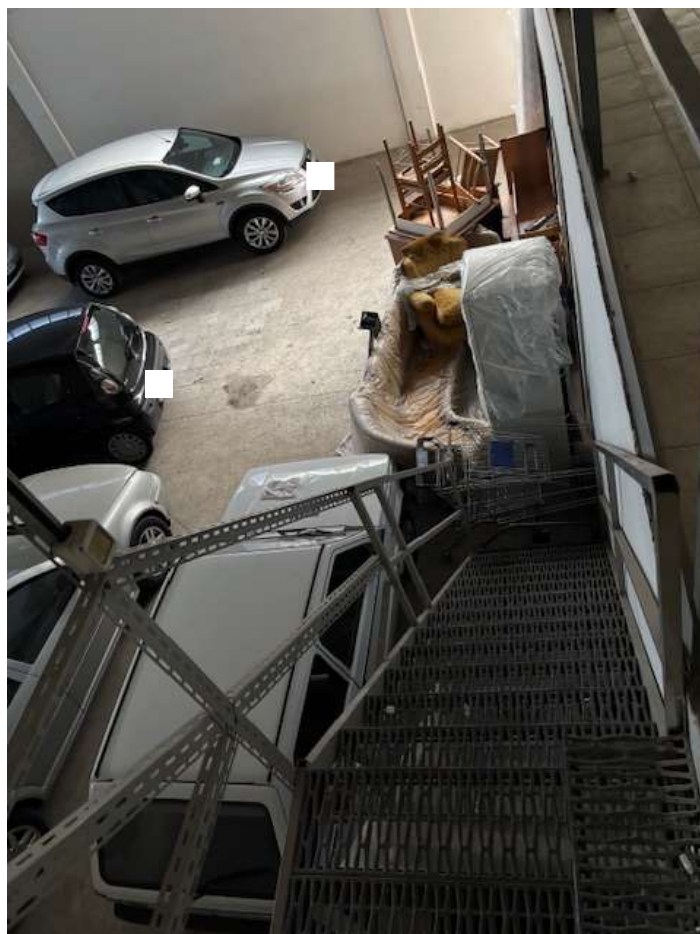


Foto n. 10 – Scala di accesso indipendente al primo piano, direttamente dal piano terra



Foto n. 11 – Porta di accesso (murata con cartongesso) di accesso dall'area soprastante gli uffici alla zona archivio



Foto n. 12 – Area al primo piano, soprastate la zona uffici (non accatastata) e porta d'accesso all'archivio



Foto n. 13 – Particolare dei tegoli di copertura del capannone e delle finestrate



Foto n. 14 – Primo piano, prima stanza d'archivio



Foto n. 15 – Primo piano, prima stanza d'archivio, finestre sul prospetto principale



Foto n. 16 – Primo piano, prima stanza d'archivio, finestrata sul prospetto retrostante



Foto n. 17 – Primo piano, prima stanza d'archivio



Foto n. 18 – Primo piano, prima stanza d'archivio, porta d'accesso alla scala interna



Foto n. 19 – Seconda stanza d'archivio



Foto n. 20 – Seconda stanza d'archivio, finestratura sul prospetto principale



Foto n. 21 – Seconda stanza d'archivio, finestratura sul prospetto principale



Foto n. 22 – Scala interna fra i due livelli



Foto n. 23 – Disimpegno al piano terra della zona uffici



Foto n. 24 – Particolare degli infissi interni al piano terra della zona uffici



Foto n. 25 – Particolare degli infissi interni al piano terra, accesso ai due uffici anteriori



Foto n. 26 – Bagno e antibagno al piano terra della zona uffici



Foto n. 27 – Antibagno al piano terra della zona uffici



Foto n. 28 – Uffici al piano terra



Foto n. 29 – Uffici al piano terra



Foto n. 30 – Uffici al piano terra



Foto n. 31 – Uffici al piano terra

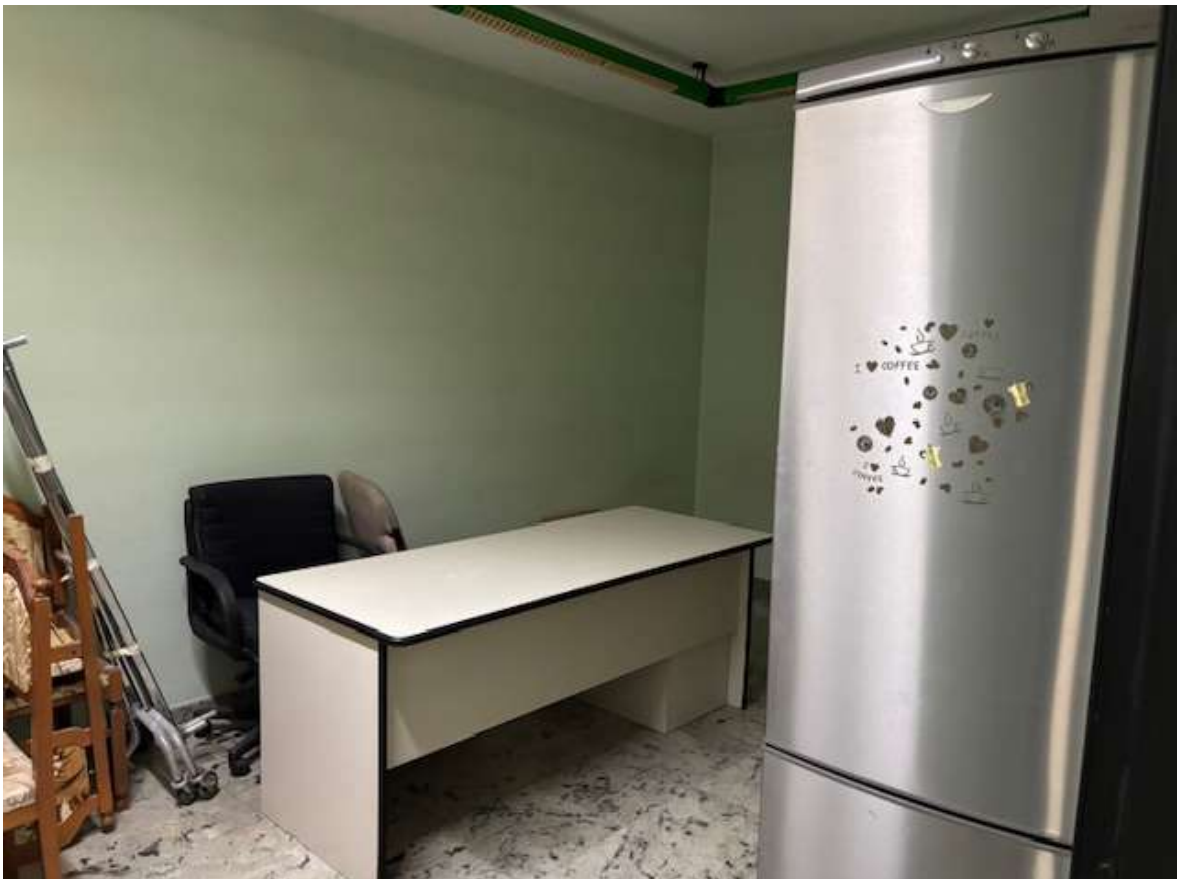


Foto n. 32 – Uffici al piano terra, zona servizi



Foto n. 33 – Uffici al piano terra, zona servizi



Foto n. 34 – Zona retrostante il capannone principale



Foto n. 35 – Zona laterale il capannone principale



Foto n. 36 – Zona laterale e retrostante il capannone principale



Foto n. 37 – Zona laterale e retrostante il capannone principale, particolare della struttura di copertura