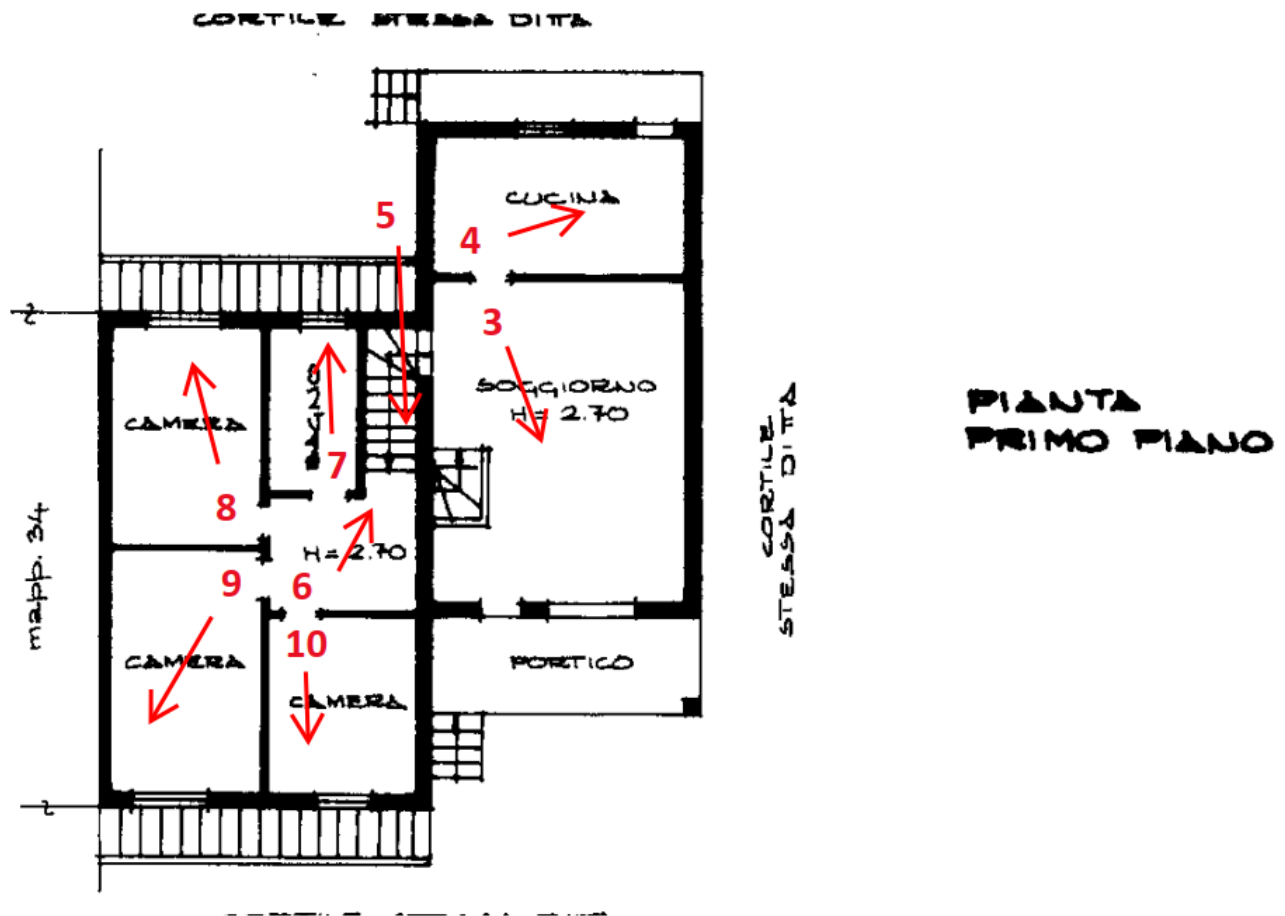
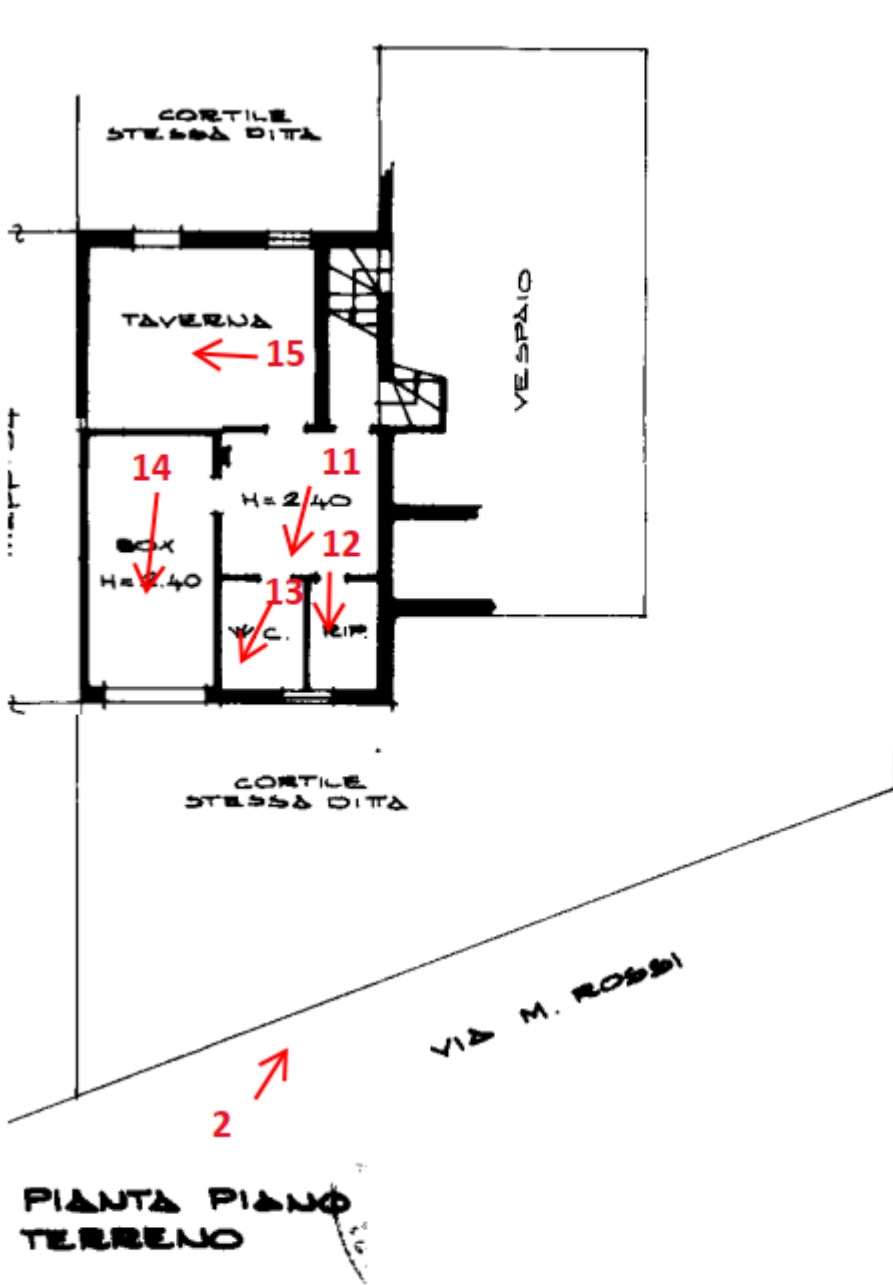


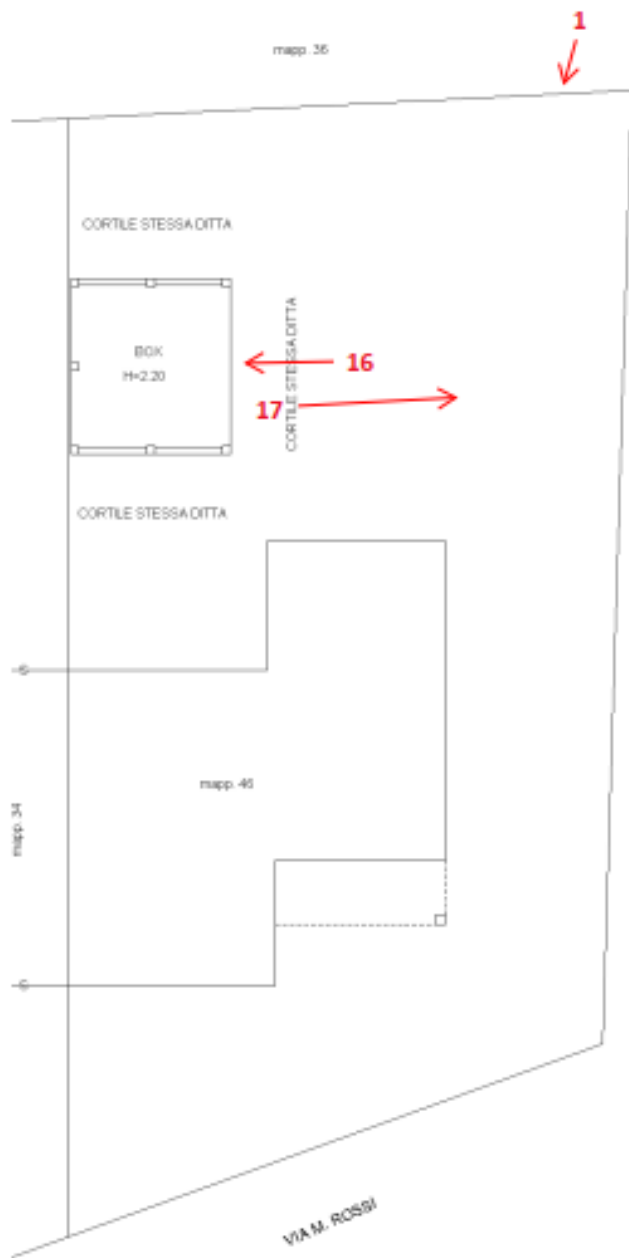
SCHEMA FOTOGRAFICO - FOTOGRAFIE

SCHEMA FOTOGRAFICO

CASALETTO LODIGIANO – F.ne Gugnano Via Maria Rossi n.2







PIANO PIANO TERRENO





1 - facciata prospettante sul parcheggio pubblico



2 - facciata ingresso



3 - Soggiorno



4 - cucina



5 - scala d'accesso al 1° piano



6 - disimpegno 1° piano



7 - bagno al 1° piano



8 - camera a lato bagno



9 - camera matrimoniale



10 - cameretta di fronte la scala



11 - disimpegno nel seminterrato



12 - lavanderia



13 - bagno nel seminterrato



14 - vano autorimessa interno alla villetta



15 - taverna



16 - vano autorimessa esterno



17 - cortile davanti al vano autorimessa esterno