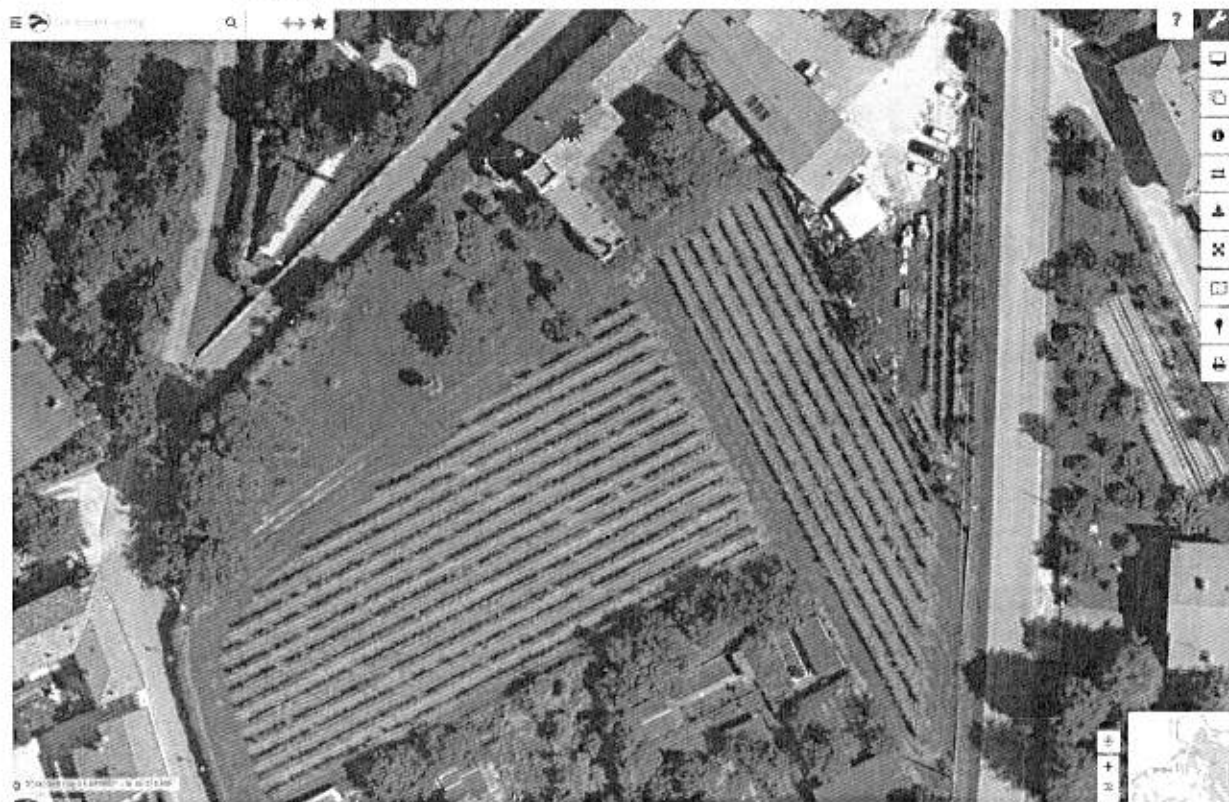


dott. arch. ANDREA OSTROMANN

- ARCHITETTURA - URBANISTICA - ARREDO INTERNE - CONSULENTE TECNICO TRIBUNALE DI CORIZIA -



CONTESTO LUOGHI: Estratto da Geoportale Cartografico Catastale, Fabbricato su p.c. 429/9, Sez. A, F.M. 5 del C.C. di Cormons, a cui appartiene l'UNITÀ IMM.RE - SUB. 3" evidenziata in COLORE ROSSO.



CONTESTO LUOGHI: Eagle Fvg - True Ortofoto RAFVG 2017-2020 - Fabbricato su p.c. 429/9, Sez. A, F.M. 5 del C.C. di Cormons, a cui appartiene l'UNITÀ IMM.RE - SUB. 3" evidenziata in COLORE ROSSO.



dott. arch. **ANDREA OSTROMANN**

- ARCHITETTURA - URBANISTICA - ARREDO INTERNI - CONSULENTE TECNICO TRIBUNALE DI GORIZIA -



Foto n° 01 - Piano Terra - Ingresso all'Abitazione e Torre Panoramica



dott. arch. **ANDREA OSTROMANN**

- ARCHITETTURA - URBANISTICA - ARREDO INTERNI - CONSULENTE TECNICO TRIBUNALE DI GORIZIA -

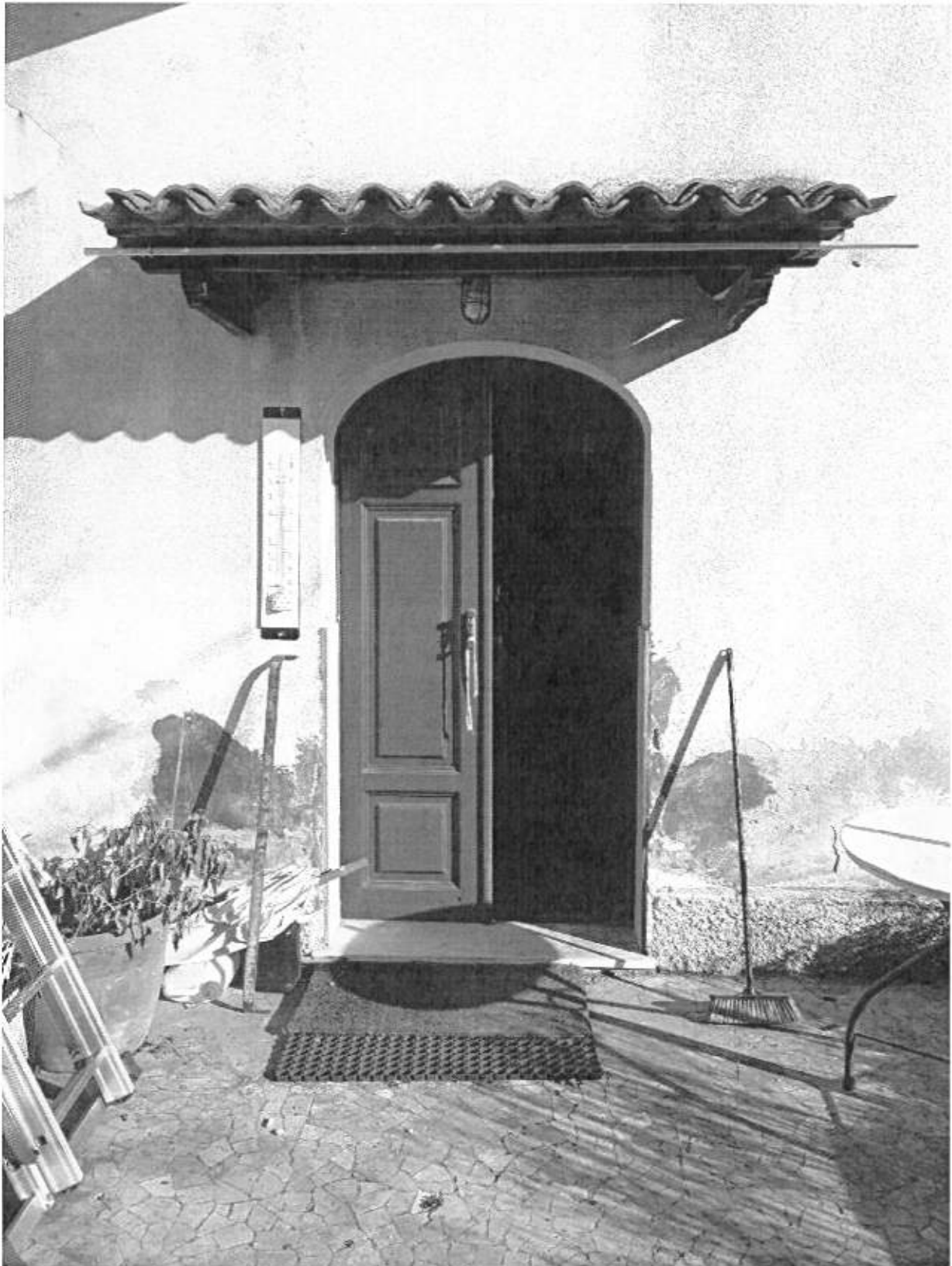


Foto n° 02 - Piano Terra - Ingresso all'Abitazione



dott. arch. **ANDREA OSTROMANN**

- ARCHITETTURA - URBANISTICA - ARREDO INTERNI - CONSULENTE TECNICO TRIBUNALE DI GORIZIA -



Foto n° 03 - Piano Terra - Corridoio d'Ingresso





Foto n° 04 - Piano Terra - Corridoio d'Ingresso e Scala accesso al Piano Primo



dott. arch. **ANDREA OSTROMANN**

- ARCHITETTURA - URBANISTICA - ARREDO INTERNI - CONSULENTE TECNICO TRIBUNALE DI GORIZIA -



Foto n° 05 - Piano Terra - Corridoio d'Ingresso, Studio e Uscita di Servizio alla Corte



dott. arch. **ANDREA OSTROMANN**

- ARCHITETTURA - URBANISTICA - ARREDO INTERNI - CONSULENTE TECNICO TRIBUNALE DI GORIZIA -



Foto n° 06 - Piano Terra - Studio



dott. arch. **ANDREA OSTROMANN**

- ARCHITETTURA - URBANISTICA - ARREDO INTERNI - CONSULENTE TECNICO TRIBUNALE DI GORIZIA -



Foto n° 07 - Piano Terra - Studio e Corridoio d'Ingresso



dott. arch. **ANDREA OSTROMANN**

- ARCHITETTURA - URBANISTICA - ARREDO INTERNO - CONSULENTE TECNICO TRIBUNALE DI GORIZIA -



Foto n° 08 - Piano Terra - Corridoio I e Corridoio d'Ingresso



dott. arch. **ANDREA OSTROMANN**

- ARCHITETTURA - URBANISTICA - ARREDI INTERNI - CONSULENTE TECNICO TRIBUNALE DI GORIZIA -

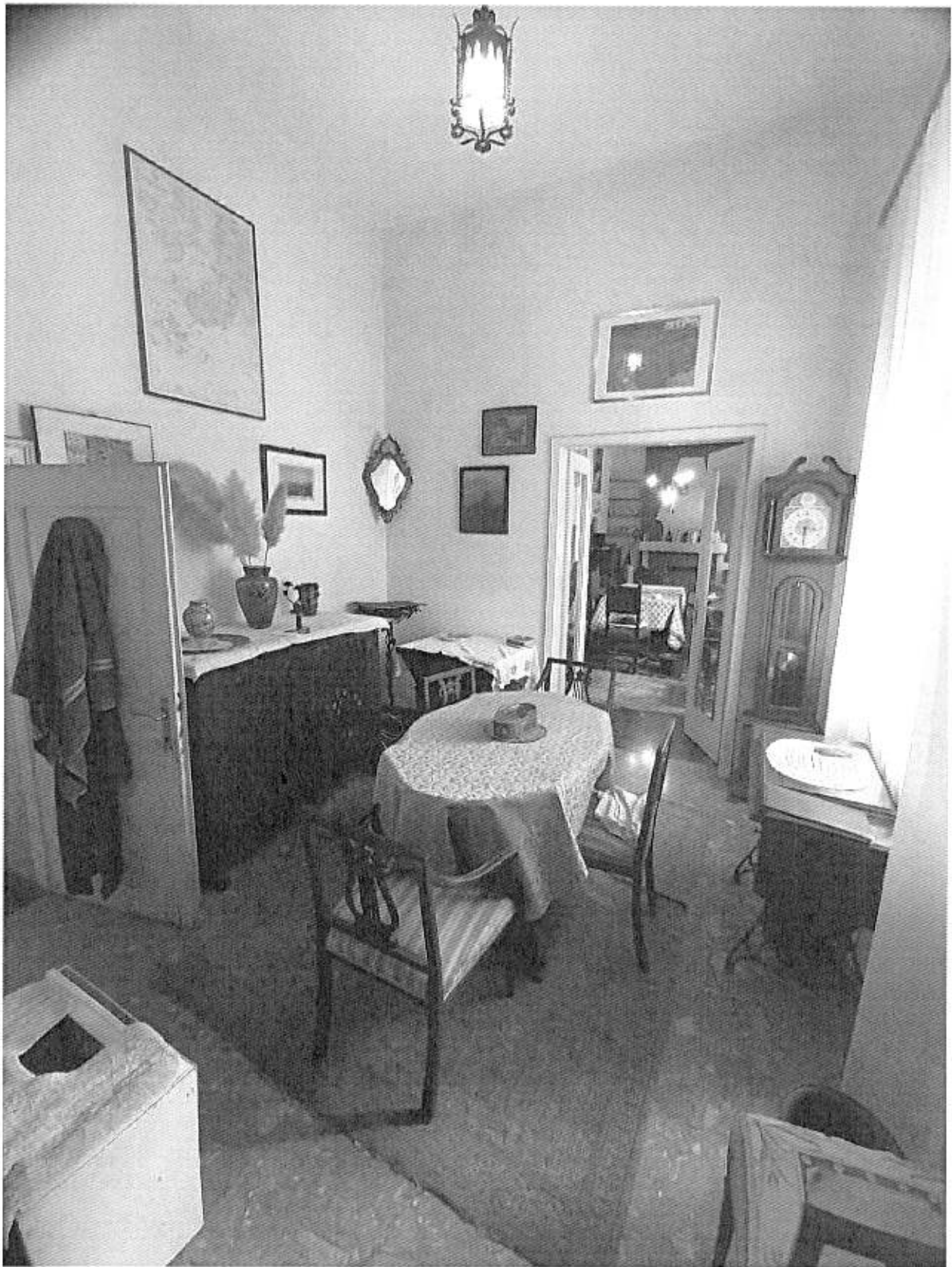


Foto n° 09 - Piano Terra - Corridoio 1 e Sala



dott. arch. **ANDREA OSTROMANN**

- ARCHITETTURA - URBANISTICA - ARREDO INTERNO - CONSULENTE TECNICO TRIBUNALE DI GORIZIA -



Foto n° 10 - Piano Terra - Sala



dott. arch. **ANDREA OSTROMANN**

- ARCHITETTURA - URBANISTICA - ARREDO INTERNI - CONSULENTE TECNICO TRIBUNALE DI COZZICA -



Foto n° 11 - Piano Terra - Sala



dott. arch. **ANDREA OSTROMANN**

- ARCHITETTURA - URBANISTICA - ARREDO INTERNI - CONSULENTE TECNICO TRIBUNALE DI GORIZIA -

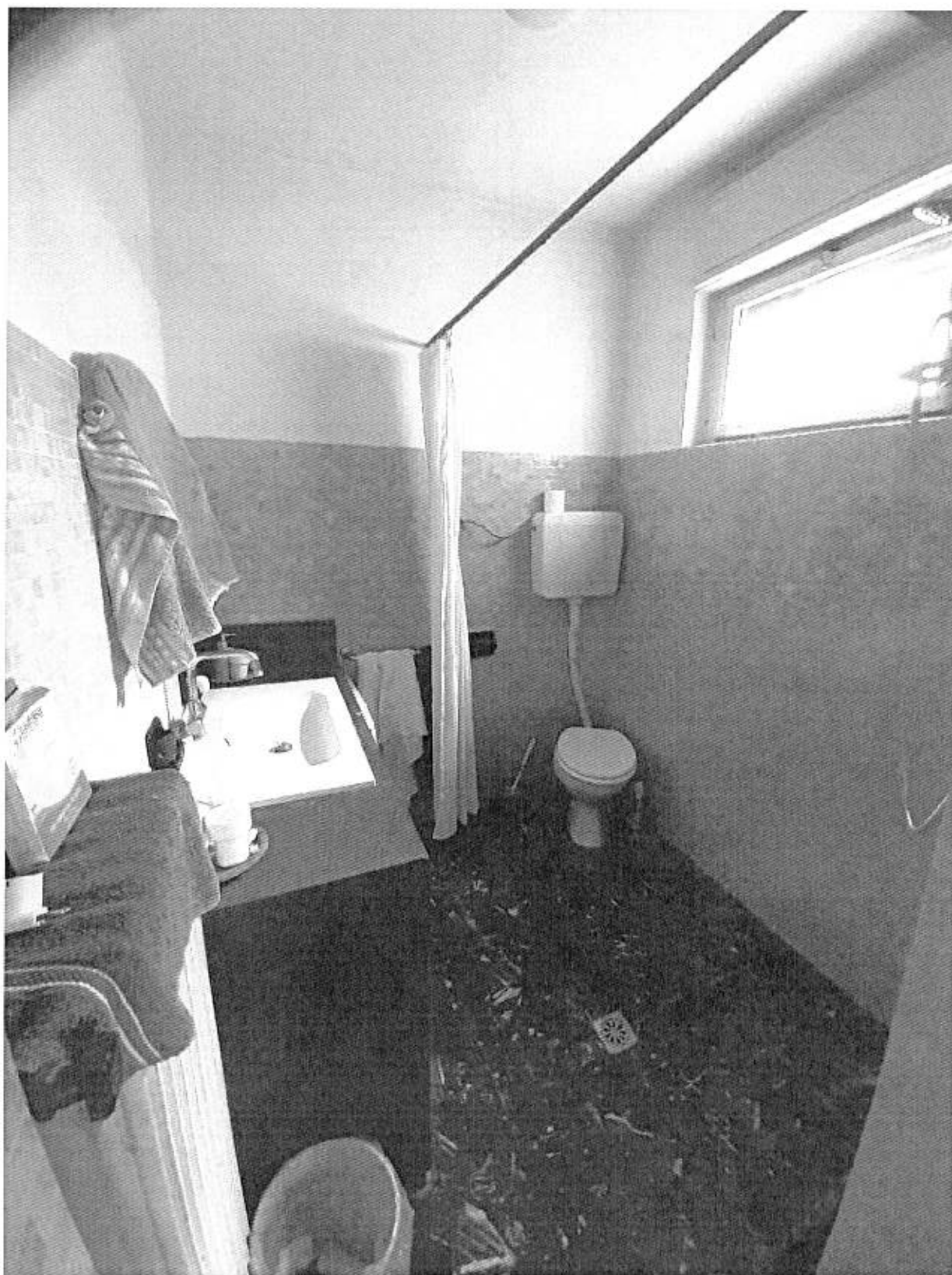


Foto n° 12 - Piano Terra - W.C.



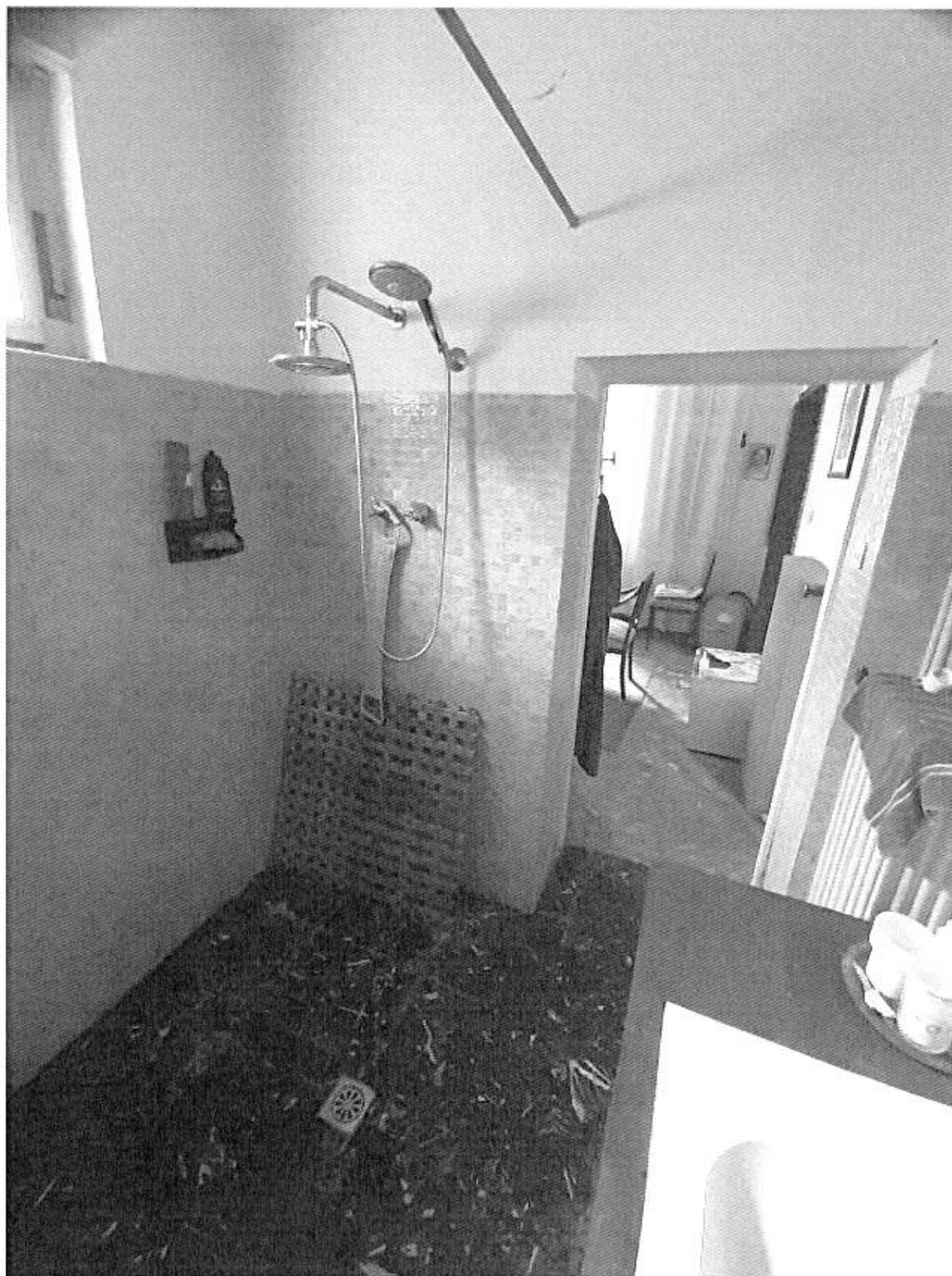


Foto n° 13 - Piano Terra - W.C. e Corridoio I



dott. arch. **ANDREA OSTROMANN**

- ARCHITETTURA - URBANISTICA - ARREDO INTERNI - CONSULENTE TECNICO TRIBUNALE DI GORIZIA -



Foto n° 14 - Piano Terra - Cucina





Foto n° 15 - Piano Terra - Cucina e Corridoio d'Ingresso



dott. arch. **ANDREA OSTROMANN**

- ARCHITETTURA - URBANISTICA - ARREDO INTERNE - CONSULENTE TECNICO TRIBUNALE DI GORIZIA -



Foto n° 16 - Piano Terra - Pranzo



dott. arch. **ANDREA OSTROMANN**

- ARCHITETTURA - URBANISTICA - ARREDO INTERNI - CONSULENTE TECNICO TRIBUNALE DI GORIZIA -

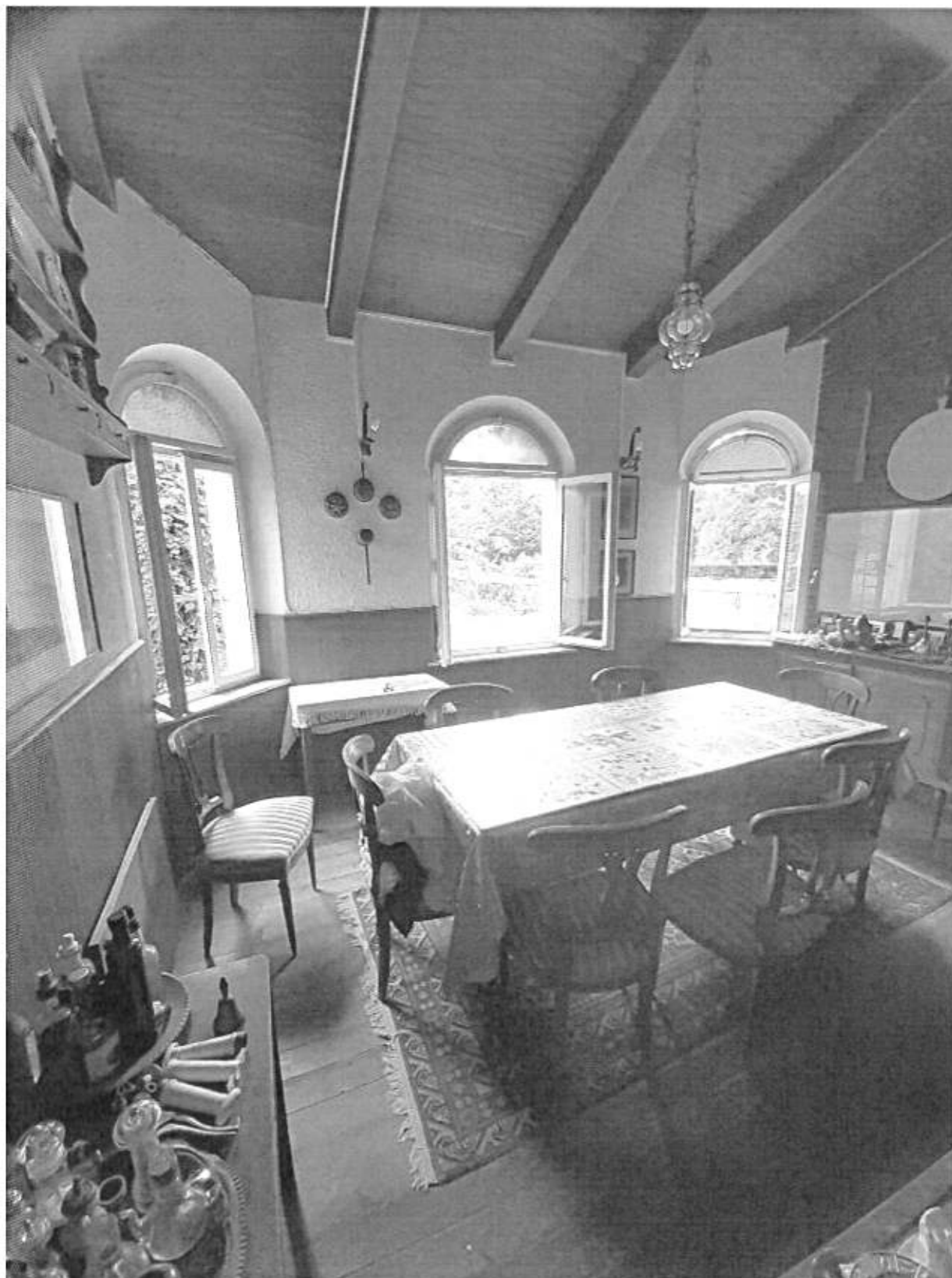


Foto n° 17 - Piano Terra - Pranzo



dott. arch. **ANDREA OSTROMANN**

- ARCHITETTURA - URBANISTICA - ARREDO INTERNE - CONSULENTE TECNICO TRIBUNALE DI GORIZIA -



Foto n° 18 - Piano Terra - Pranzo e Cucina



dott. arch. **ANDREA OSTROMANN**

- ARCHITETTURA - URBANISTICA - ARREDO INTERNI - CONSULENTE TECNICO TRIBUNALE DI GORIZIA -



Foto n° 19 - Piano Terra - Pranzo e Cucina



dott. arch. **ANDREA OSTROMANN**

- ARCHITETTURA - URBANISTICA - ARREDO INTERNI - CONSULENTE TECNICO TRIBUNALE DI GORIZIA -



Foto n° 20 - Piano Terra - Cucina





Foto n° 21 - Piano Terra - Deposito



dott. arch. **ANDREA OSTROMANN**

- ARCHITETTURA - URBANISTICA - ARREDO INTERNI - CONSULENTE TECNICO TRIBUNALE DI CORZIA -



Foto n° 22 - Piano Terra - Deposito





Foto n° 23 - Piano Terra - Cantina



dott. arch. **ANDREA OSTROMANN**

- ARCHITETTURA - URBANISTICA - ARREDO INTERNI - CONSULENTE TECNICO TRIBUNALE DI GORIZIA -



Foto n° 24 - Piano Terra - Cantina



dott. arch. **ANDREA OSTROMANN**

- ARCHITETTURA - URBANISTICA - ARREDO INTERNI - CONSULENTE TECNICO TRIBUNALE DI GORIZIA -



Foto n° 25 - Piano Primo - Scala per il Piano Primo e Corridoio d'Ingresso a quello inferiore



dott. arch. **ANDREA OSTROMANN**

- ARCHITETTURA - URBANISTICA - ARREDO INTERNI - CONSULENTE TECNICO TRIBUNALE DI GORIZIA -



Foto n° 26 - Piano Primo - Scala e Corridoio 2



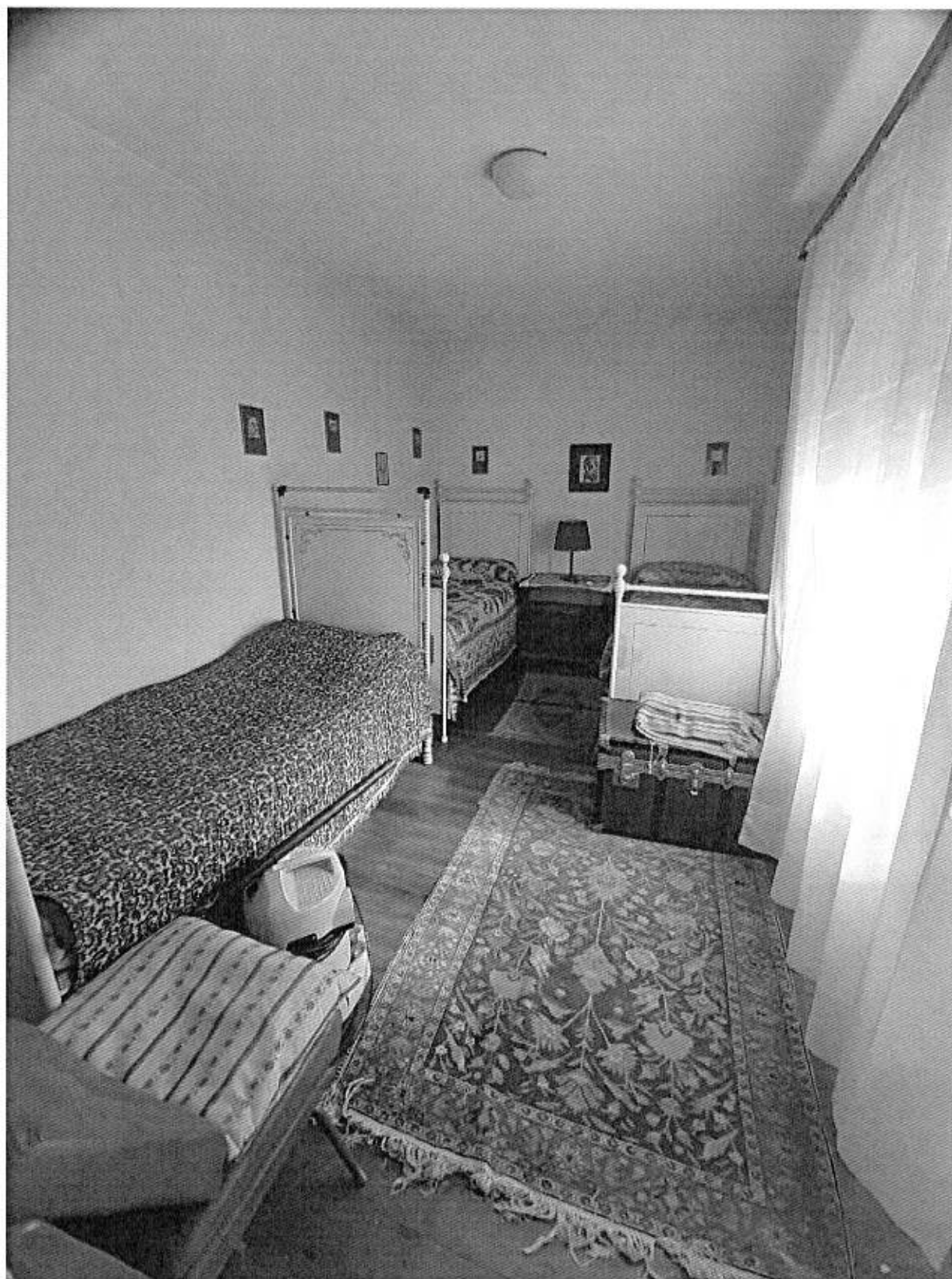


Foto n° 27 - Piano Primo - Camera 1



dott. arch. **ANDREA OSTROMANN**

- ARCHITETTURA - URBANISTICA - ARREDO INTERNI - CONSULENTE TECNICO TRIBUNALE DI GORIZIA -



Foto n° 28 - Piano Primo - Camera 1 e Corridoio 2



dott. arch. **ANDREA OSTROMANN**

- ARCHITETTURA - URBANISTICA - ARREDO INTERNI - CONSULENTE TECNICO TRIBUNALE DI GORIZIA -



Foto n° 29 - Piano Primo - Salotto



dott. arch. **ANDREA OSTROMANN**

- ARCHITETTURA - URBANISTICA - ARREDO INTERNI - CONSULENTE TECNICO TRIBUNALE DI GORIZIA -



Foto n° 30 - Piano Primo - Salotto



dott. arch. **ANDREA OSTROMANN**

- ARCHITETTURA - URBANISTICA - ARREDO INTERNI - CONSULENTE TECNICO TRIBUNALE DI GORIZIA -



Foto n° 31 - Piano Primo - Camera 2



dott. arch. **ANDREA OSTROMANN**

- ARCHITETTURA - URBANISTICA - ARREDO INTERNI - CONSULENTE TECNICO TRIBUNALE DI GORIZIA -

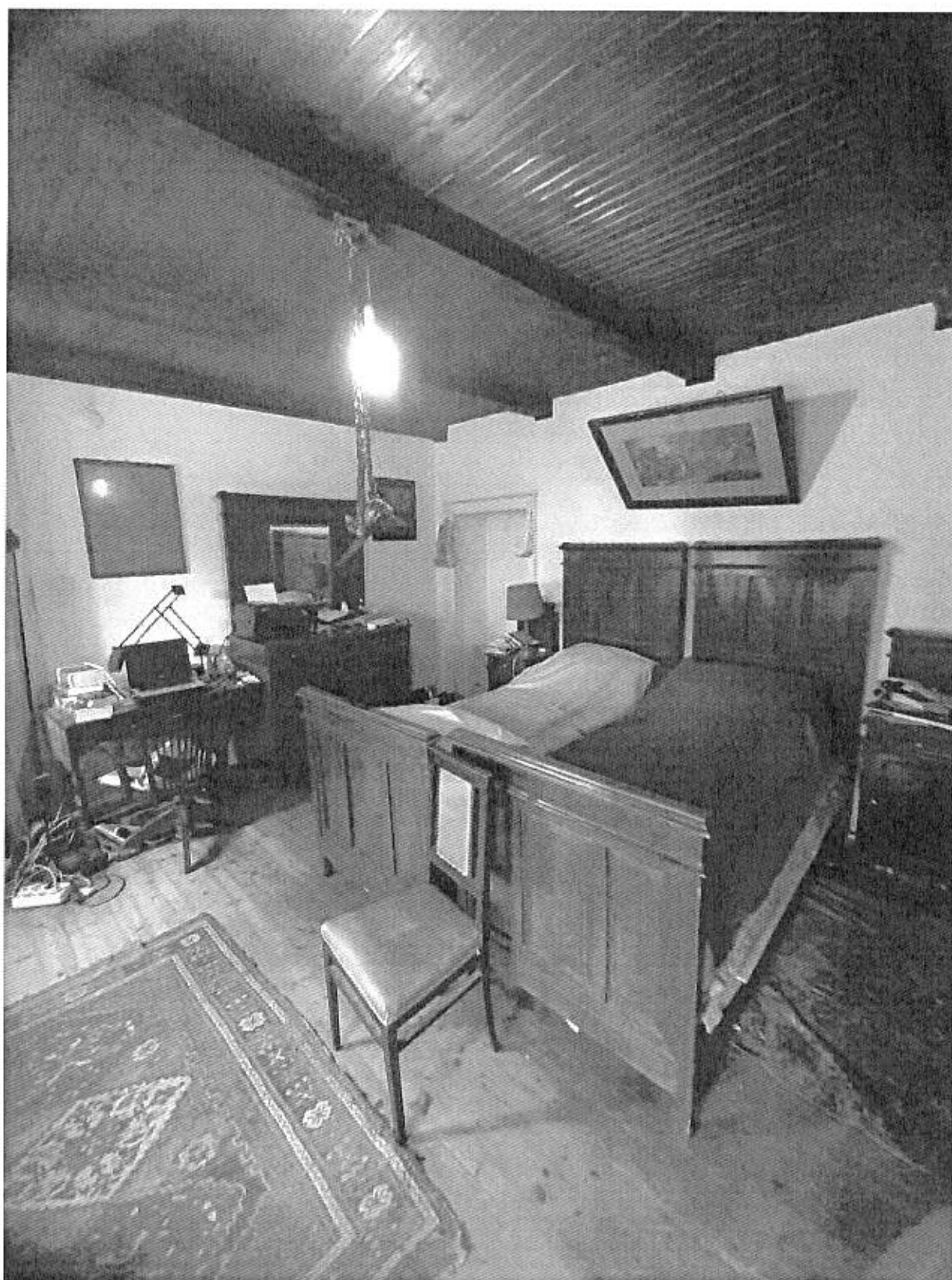


Foto n° 32 - Piano Primo - Camera 2



dott. arch. **ANDREA OSTROMANN**

- ARCHITETTURA - URBANISTICA - ARREDO INTERNI - CONSULENTE TECNICO TRIBUNALE DI CORIZIA -



Foto n° 33 - Piano Primo - Camera 2 e Salotto



dott. arch. **ANDREA OSTROMANN**

- ARCHITETTURA - URBANISTICA - ARREDO INTERNI - CONSULENTE TECNICO TRIBUNALE DI GORIZIA -



Foto n° 34 - Piano Primo - Corridoio 3



dott. arch. **ANDREA OSTROMANN**

ARCHITETTURA - URBANISTICA - ARREDO INTERNI - CONSULENTE TECNICO TRIBUNALE DI GORIZIA



Foto n° 35 - Piano Primo - Camera 3



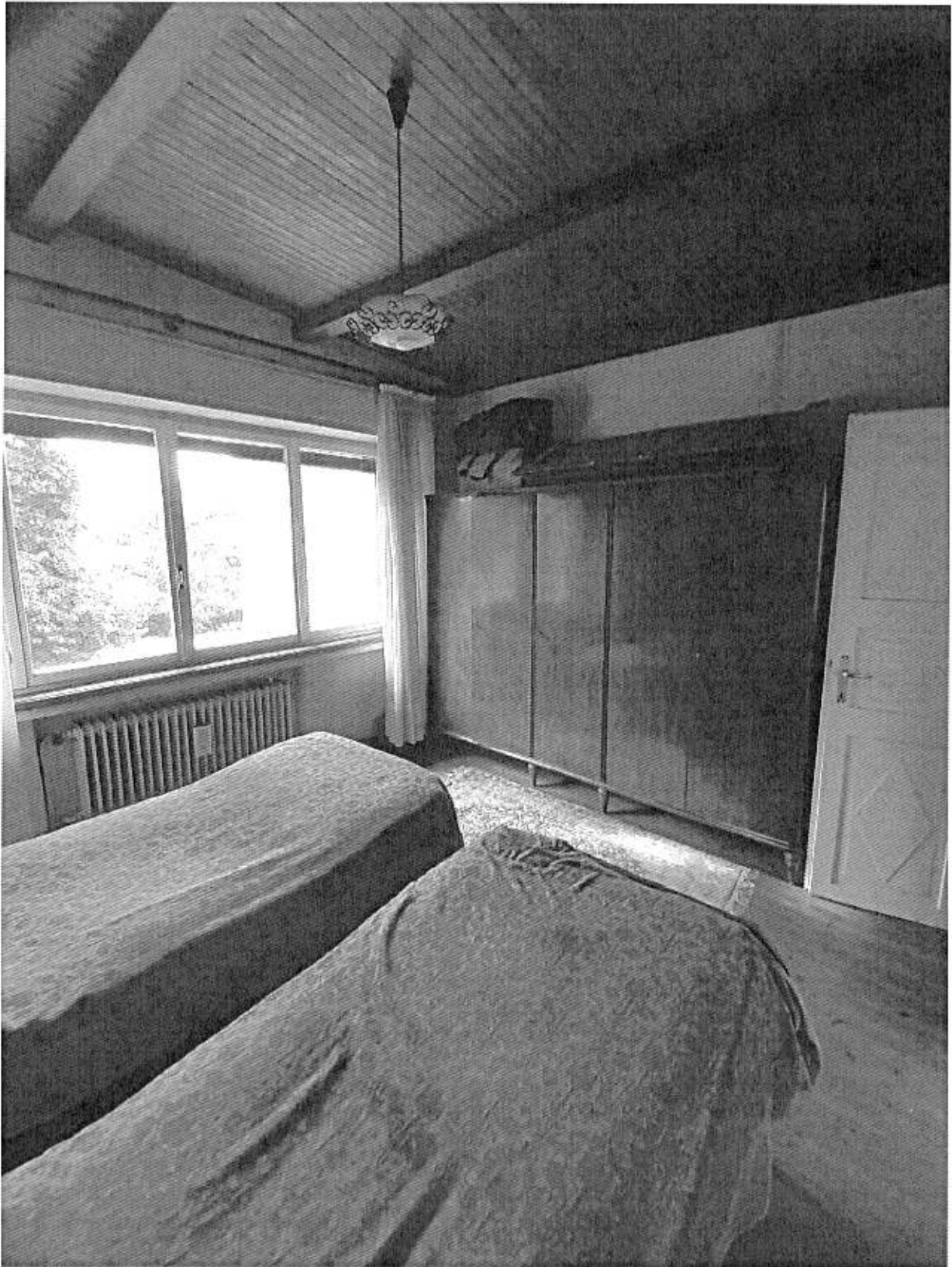


Foto n° 36 - Piano Primo - Camera 3



dott. arch. **ANDREA OSTROMANN**

- ARCHITETTURA - URBANISTICA - ARREDO INTERNI - CONSULENTE TECNICO TRIBUNALE DI GORIZIA -



Foto n° 37 - Piano Primo - Camera 4



dott. arch. **ANDREA OSTROMANN**

- ARCHITETTURA - URBANISTICA - ARREDO INTERNI - CONSULENTE TECNICO TRIBUNALE DI CORIZIA -

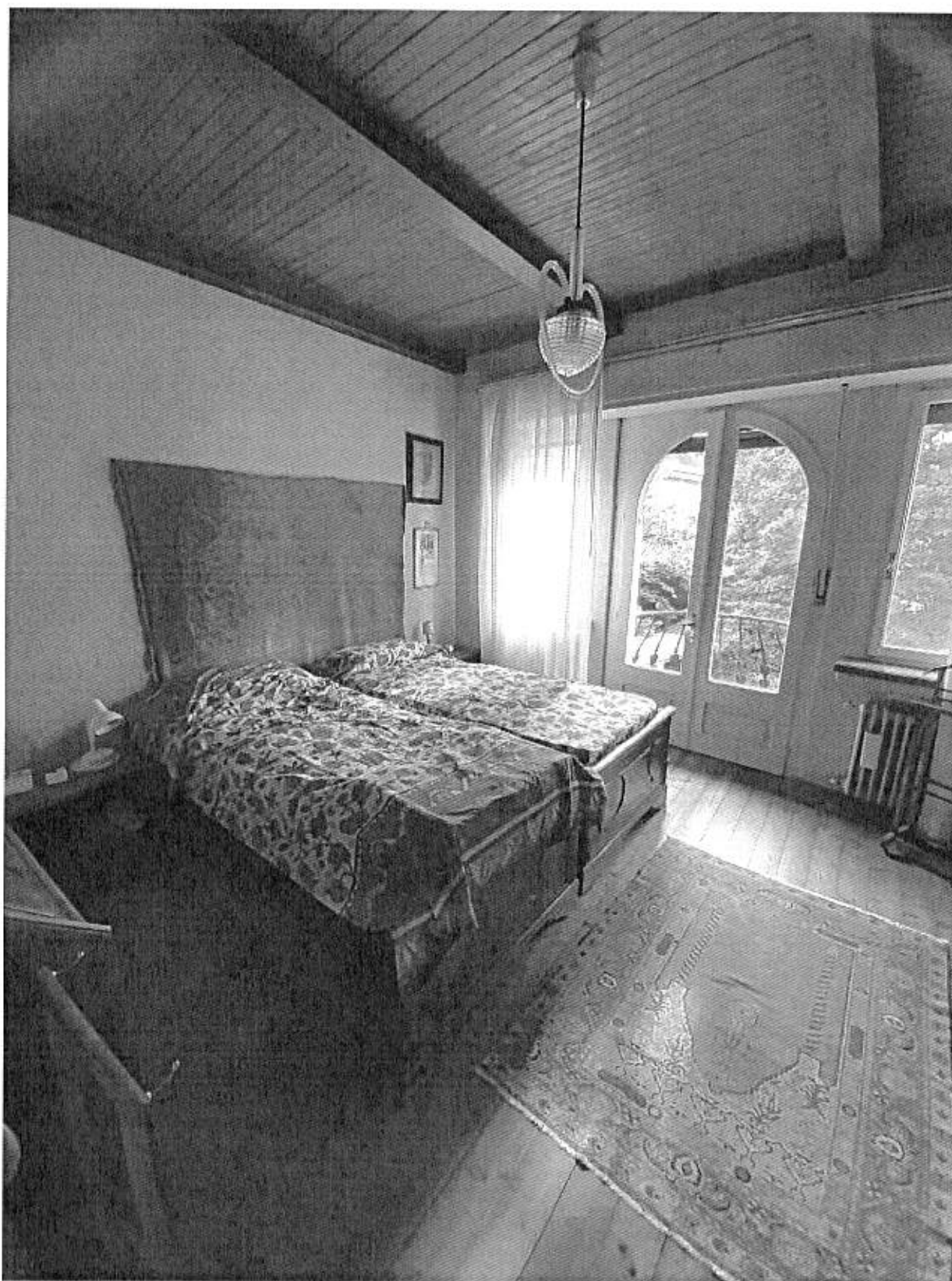


Foto n° 38 - Piano Primo - Camera 4



dott. arch. **ANDREA OSTROMANN**

- ARCHITETTURA - URBANISTICA - ARREDO INTERNI - CONSULENTE TECNICO TRIBUNALE DI GORIZIA -

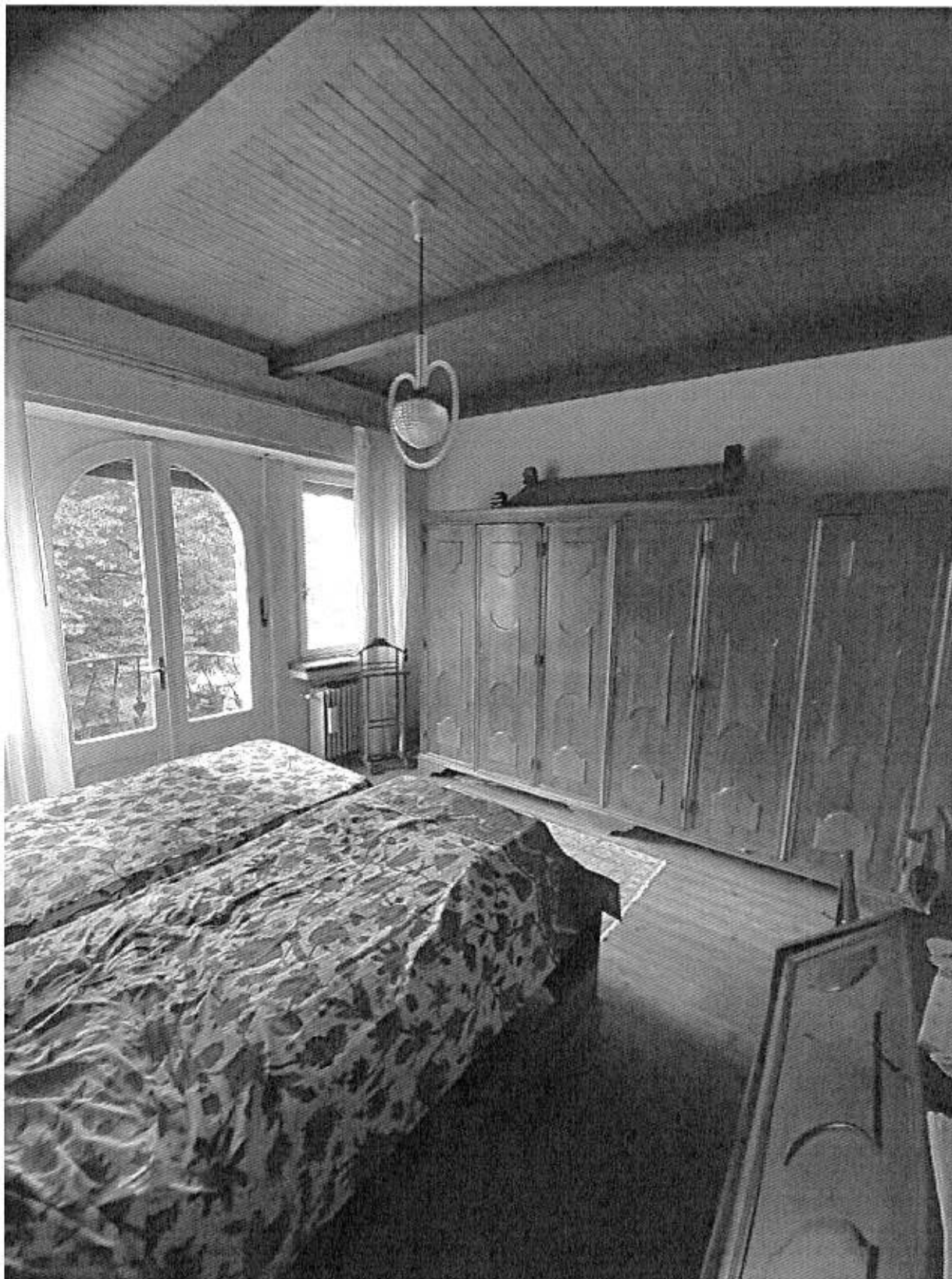


Foto n° 39 - Piano Primo - Camera 4



dott. arch. **ANDREA OSTROMANN**

- ARCHITETTURA - URBANISTICA - ARREDO INTERNI - CONSULENTE TECNICO TRIBUNALE DI GORIZIA -



Foto n° 40 - Piano Primo - Balcone della Camera 4



dott. arch. **ANDREA OSTROMANN**

- ARCHITETTURA - URBANISTICA - ARREDO INTERNI - CONSULENTE TECNICO TRIBUNALE DI GORIZIA -



Foto n° 41 - Piano Primo - Camera 5



dott. arch. **ANDREA OSTROMANN**

- ARCHITETTURA - URBANISTICA - ARREDO INTERNI - CONSULENTE TECNICO - TRIBUNALE DI GORIZIA -



Foto n° 42 - Piano Primo - Camera 5



dott. arch. **ANDREA OSTROMANN**

- ARCHITETTURA - URBANISTICA - ARREDO INTERNI - CONSULENTE TECNICO TRIBUNALE DI GORIZIA -



Foto n° 43 - Piano Primo - Bagno W.C. 2



dott. arch. **ANDREA OSTROMANN**

- ARCHITETTURA - URBANISTICA - ARREDO INTERNE - CONSULENTE TECNICO TRIBUNALE DI GORIZIA -



Foto n° 44 - Piano Primo - Bagno W.C. 2



dott. arch. **ANDREA OSTROMANN**

- ARCHITETTURA - URBANISTICA - ARREDO INTERNI - CONSULENTE TECNICO TRIBUNALE DI GORIZIA -



Foto n° 45 - Piano Primo - Corridoio 3



dott. arch. **ANDREA OSTROMANN**

- ARCHITETTURA - URBANISTICA - ARREDO INTERNI - CONSULENTE TECNICO TRIBUNALE DI GORIZIA -



Foto n° 46 - Piano Primo - Corridoio 2 e Scala accesso al Piano Secondo (Sottotetto)





Foto n° 47 - Piano Primo - Corridoio 2, Bagno W.C. 1 e Scala accesso alla Terrazza



dott. arch. **ANDREA OSTROMANN**

- ARCHITETTURA - URBANISTICA - ARREDO INTERNI - CONSULENTE TECNICO TRIBUNALE DI GORIZIA -

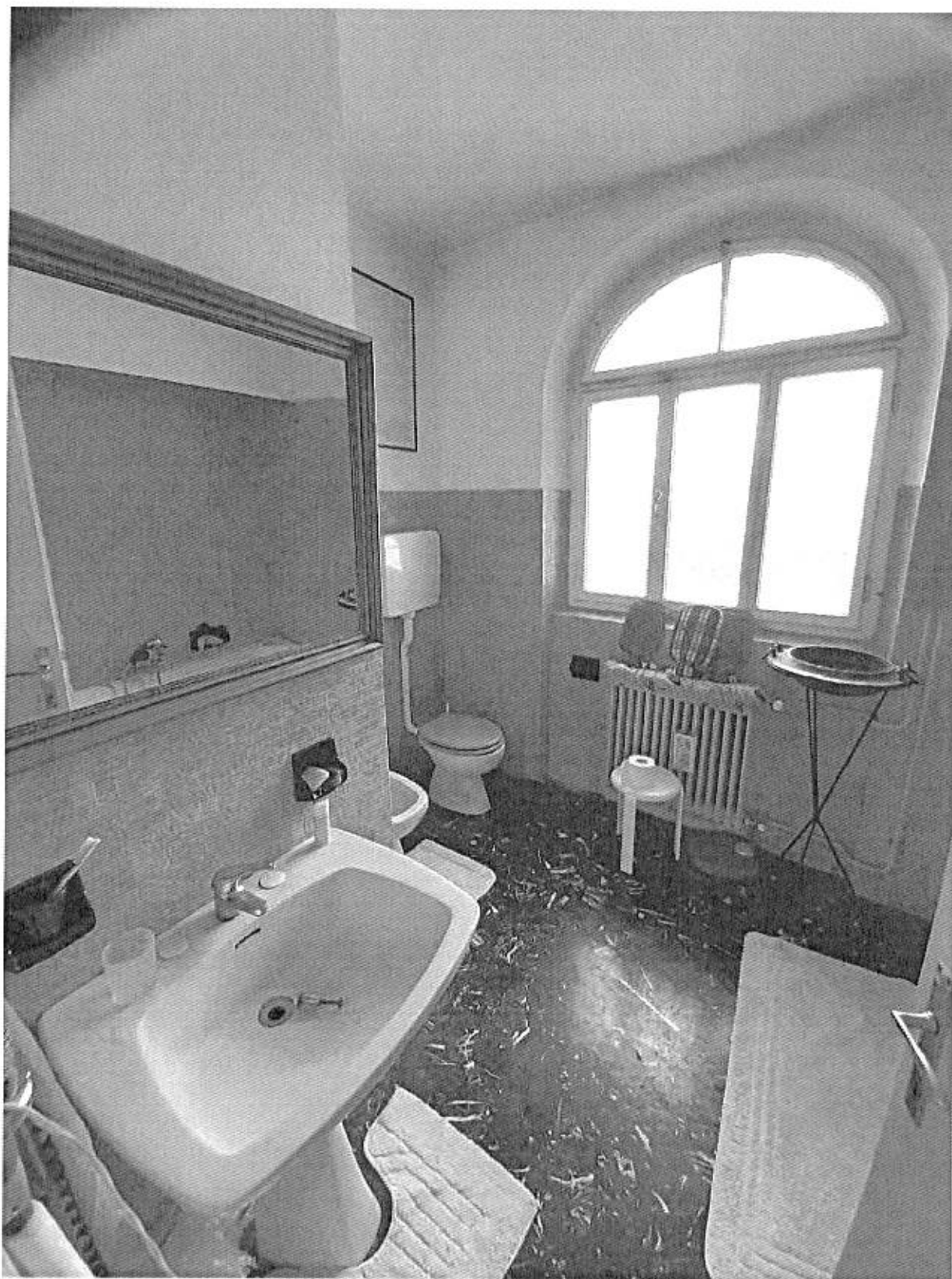


Foto n° 48 - Piano Primo - Bagno W.C. 1



dott. arch. **ANDREA OSTROMANN**

- ARCHITETTURA - URBANISTICA - ARREDO INTERNI - CONSULENTE TECNICO TRIBUNALE DI GORIZIA -

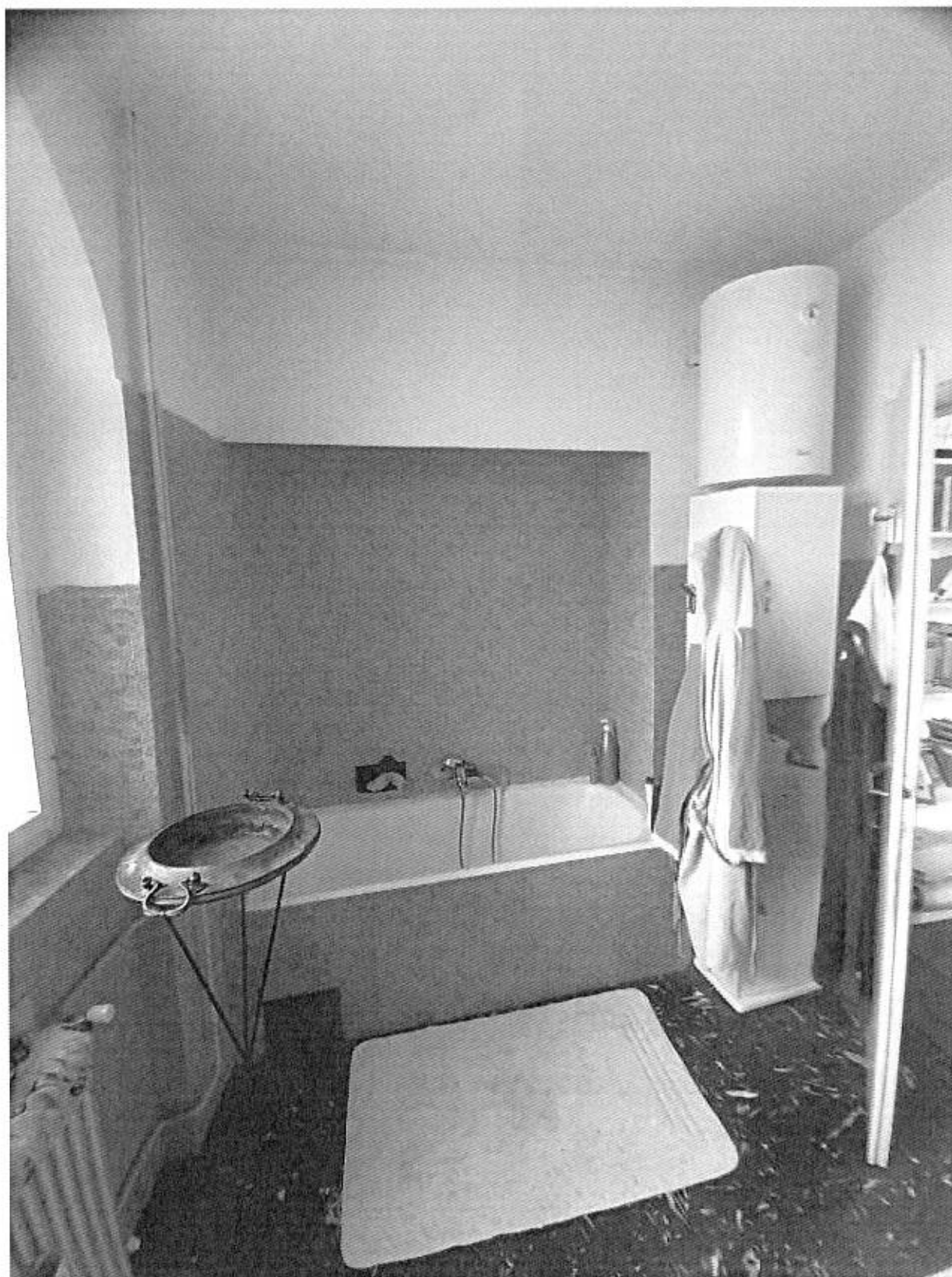


Foto n° 49 - Piano Primo - Bagno W.C. 1



dott. arch. **ANDREA OSTROMANN**

- ARCHITETTURA - URBANISTICA - ARREDI INTERNI - CONSULENTE TECNICO TRIBUNALE DI GORIZIA -

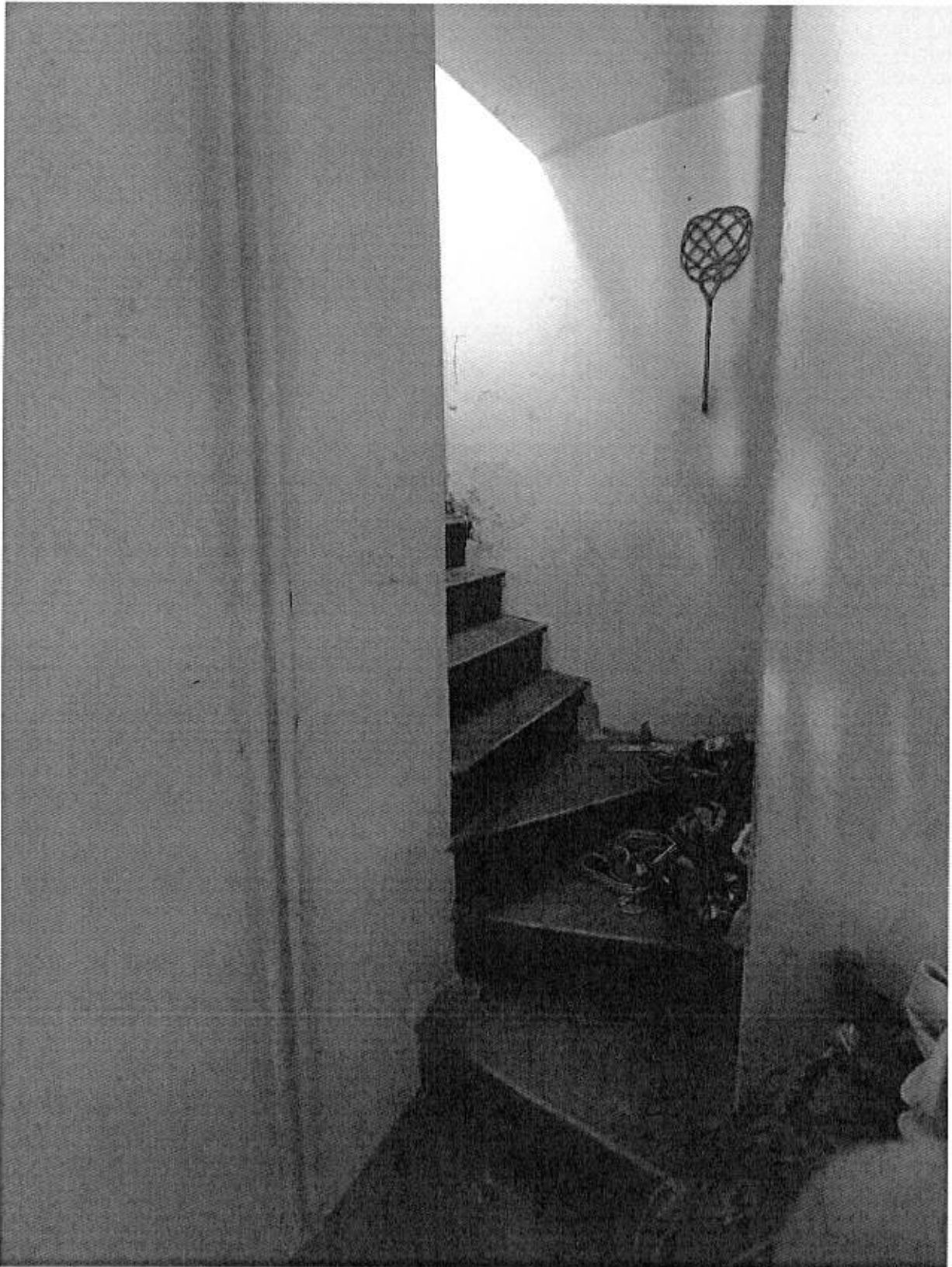


Foto n° 50 - Piano Primo - Scala accesso alla Terrazza



dott. arch. **ANDREA OSTROMANN**

- ARCHITETTURA - URBANISTICA - ARREDO INTERNI - CONSULENTE TECNICO TRIBUNALE DI GORIZIA -

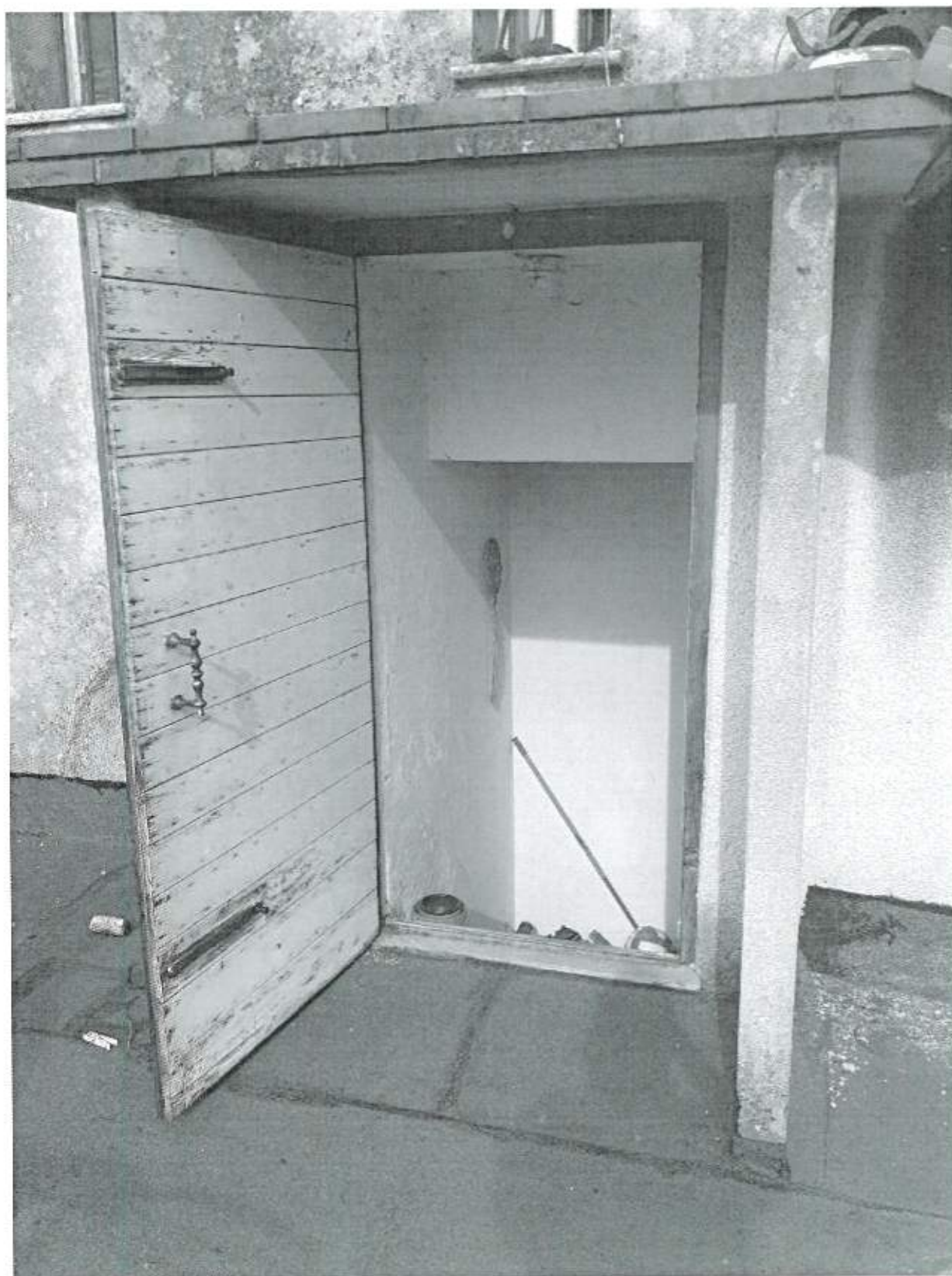


Foto n° 51 - Piano Primo - Arrivo alla Terrazza



dott. arch. **ANDREA OSTROMANN**

- ARCHITETTURA - URBANISTICA - ARREDO INTERNI - CONSULENTE TECNICO TRIBUNALE DI GORIZIA -



Foto n° 52 - Piano Primo - Arrivo alla Terrazza e vista della Torre Panoramica



dott. arch. **ANDREA OSTROMANN**

- ARCHITETTURA - URBANISTICA - ARREDO INTERNE - CONSULENTE TECNICO TRIBUNALE DI CORIZIA -



Foto n° 53 - Piano Primo - Terrazza e Torre Panoramica



dott. arch. **ANDREA OSTROMANN**

- ARCHITETTURA - URBANISTICA - ARREDO INTERNI - CONSULENTE TECNICO TRIBUNALE DI UDINEZIA -



Foto n° 54 - Piano Primo - Terrazza e Torre Panoramica



dott. arch. **ANDREA OSTROMANN**

- ARCHITETTURA - URBANISTICA - ARREDO INTERNI - CONSULENTE TECNICO TRIBUNALE DI GORIZIA -



Foto n° 55 - Piano Primo - Terrazza e Torretta Camino della sottostante Sala



dott. arch. **ANDREA OSTROMANN**

- ARCHITETTURA - URBANISTICA - ARREDO INTERNI - CONSULENTE TECNICO TRIBUNALE DI GORIZIA -



Foto n° 56 - Piano Primo - Terrazza e Torretta Camino della sottostante Sala



dott. arch. **ANDREA OSTROMANN**

- ARCHITETTURA - URBANISTICA - ARREDO INTERNO - CONSULENTE TECNICO TRIBUNALE DI GORIZIA -



Foto n° 57 - Piano Primo - Terrazza, particolari guaina





Foto n° 58 - Piano Primo - Terrazza, particolari guaina



dott. arch. **ANDREA OSTROMANN**

- ARCHITETTURA - URBANISTICA - ARREDI INTERNI - CONSULENZA TECNICO TRIBUNALE DI GORIZIA -



Foto n° 59 - Piano Primo - Terrazza, particolari guaina





Foto n° 60 - Piano Primo - Terrazza, particolari guaina



dott. arch. **ANDREA OSTROMANN**

-ARCHITETTURA - URBANISTICA - ARREDO INTERNI - CONSULENTE TECNICO TRIBUNALE DI GORIZIA -



Foto n° 61 - Piano Primo - Terrazza, particolari guaina





Foto n° 62 - Piano Primo - Terrazza, particolari guaina



dott. arch. **ANDREA OSTROMANN**

- ARCHITETTURA - URBANISTICA - ARREDI INTERNI - CONSULENTE TECNICO TRIBUNALE DI GORIZIA -



Foto n° 63 - Piano Primo - Terrazza, particolari guaina





Foto n° 64 - Piano Primo - Terrazza, particolari guaina



dott. arch. **ANDREA OSTROMANN**

- ARCHITETTURA - URBANISTICA - ARREDO INTERNI - CONSULENTE TECNICO TRIBUNALE DI CORZUA -



Foto n° 65 - Piano Primo - Terrazza, particolari guaina





Foto n° 66 - Piano Primo - Terrazza, particolari guaina



dott. arch. **ANDREA OSTROMANN**

- ARCHITETTURA - URBANISTICA - ARREDO INTERNI - CONSULENTE TECNICO TRIBUNALE DI GORIZIA -



Foto n° 67 - Piano Primo - Scala di accesso al Sottotetto





Foto n° 68 - Piano Secondo - Scala di accesso al Sottotetto vista dallo stesso





Foto n° 69 - Piano Secondo - Sottotetto





Foto n° 70 - Piano Secondo - Sottotetto e sullo sfondo il Vano Torre





Foto n° 71 - Piano Secondo - Sottotetto visto dal Vano Torre, a sinistra il Cavedio di Accesso al Sottotetto 2



dott. arch. **ANDREA OSTROMANN**

- ARCHITETTURA - URBANISTICA - ARREDO INTERNI - CONSULENTE TECNICO TRIBUNALE DI GORIZIA -



Foto n° 72 - Piano Secondo - Sottotetto 2



dott. arch. **ANDREA OSTROMANN**

- ARCHITETTURA - URBANISTICA - ARREDI INTERNI - CONSULENTE TECNICO TRIBUNALE DI CORIZIA -



Foto n° 73 - Piano Secondo - Sottotetto 2



dott. arch. **ANDREA OSTROMANN**

- ARCHITETTURA - URBANISTICA - ARREDO INTERNI - CONSULENTE TECNICO TRIBUNALE DI GORIZIA -



Foto n° 74 - Piano Secondo - Sottotetto 2



dott. arch. **ANDREA OSTROMANN**

- ARCHITETTURA - URBANETICA - ARREDO INTERNI - CONSULENTE TECNICO TRIBUNALE DI GORIZIA -



Foto n° 75 - Piano Secondo - Sottotetto visto dal Vano Torre, a sinistra il Cavedio di Accesso al Sottotetto 2





Foto n° 76 - Piano Secondo - Vano Torre





Foto n° 77 - Piano Secondo - Vano Torre



dott. arch. **ANDREA OSTROMANN**

- ARCHITETTURA - URBANISTICA - ARREDO INTERNI - CONSULENTE TECNICO TRIBUNALE DI GORIZIA -



Foto n° 78 - Piano Secondo - sviluppo interno complessivo del Vano Torre (vista sul sovrastante Piano Terzo)



dott. arch. **ANDREA OSTROMANN**

- ARCHITETTURA - URBANISTICA - ARREDO INTERNE - CONSULENTE TECNICO TRIBUNALE DI GORIZIA -



Foto n° 79 - Piano Secondo - sviluppo interno complessivo del Vano Torre (vista sul sovrastante Piano Terzo), scorcio della scaletta di accesso al Piano Quarto (Terrazza Panoramica)



dott. arch. **ANDREA OSTROMANN**

ARCHITETTURA - URBANISTICA - ARREDO INTERNI - CONSULENTE TECNICO TRIBUNALE DI GORIZIA



Foto n° 80 - Piano Terzo - sviluppo interno complessivo del Vano Torre (vista sul sottostante Piano Secondo)



dott. arch. **ANDREA OSTROMANN**

- ARCHITETTURA - URBANISTICA - ARREDI INTERNI - CONSULENTE TECNICO TRIBUNALE DI GORIZIA -



Foto n° 81 - Piano Terzo - sviluppo interno complessivo del Vano Torre (vista sul sottostante Piano Secondo)





Foto n° 82 - Piano Terzo - sviluppo interno complessivo del Vano Torre (vista sul sottostante Piano Secondo) e scorcio della scaletta di accesso al Piano Quarto (Terrazza Panoramica)



dott. arch. **ANDREA OSTROMANN**

ARCHITETTURA - URBANISTICA - ARREDO INTERNI - CONSULENTE TECNICO TRIBUNALE DI GORIZIA -



Foto n° 83 - Piano Quarto - Botola e Scaletta di accesso alla Terrazza Panoramica del Piano



dott. arch. **ANDREA OSTROMANN**

- ARCHITETTURA - URBANISTICA - ARREDO INTERNI - CONSULENTE TECNICO TRIBUNALE DI GORIZIA -



Foto n° 84 - Piano Quarto - Botola e Scaletta di accesso alla Terrazza Panoramica del Piano



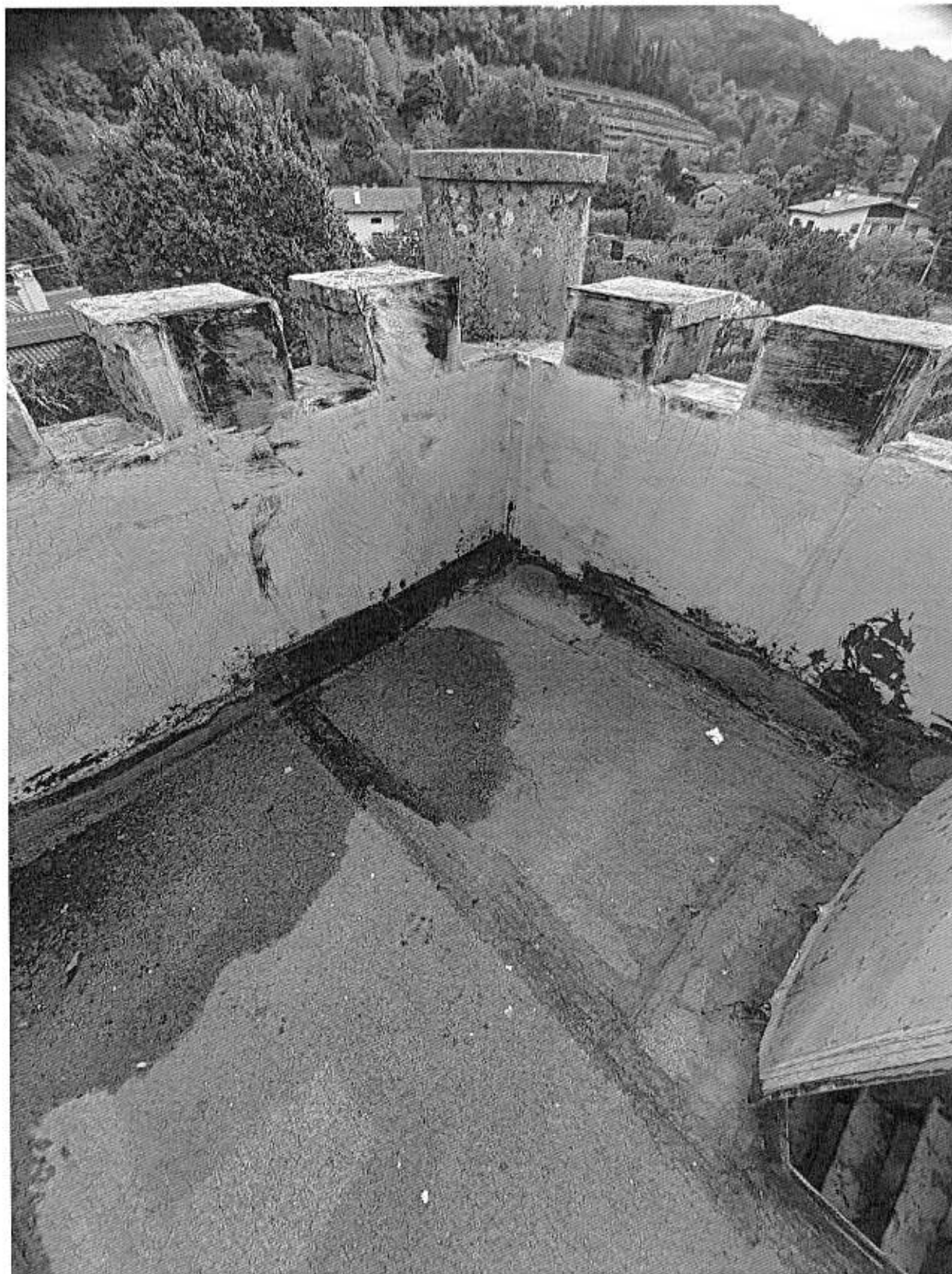


Foto n° 85 - Piano Quarto - Terrazza Panoramica del Piano



dott. arch. **ANDREA OSTROMANN**

- ARCHITETTURA - URBANISTICA - ARREDO INTERNI - CONSULENTE TECNICO TRIBUNALE DI GOZZIA -

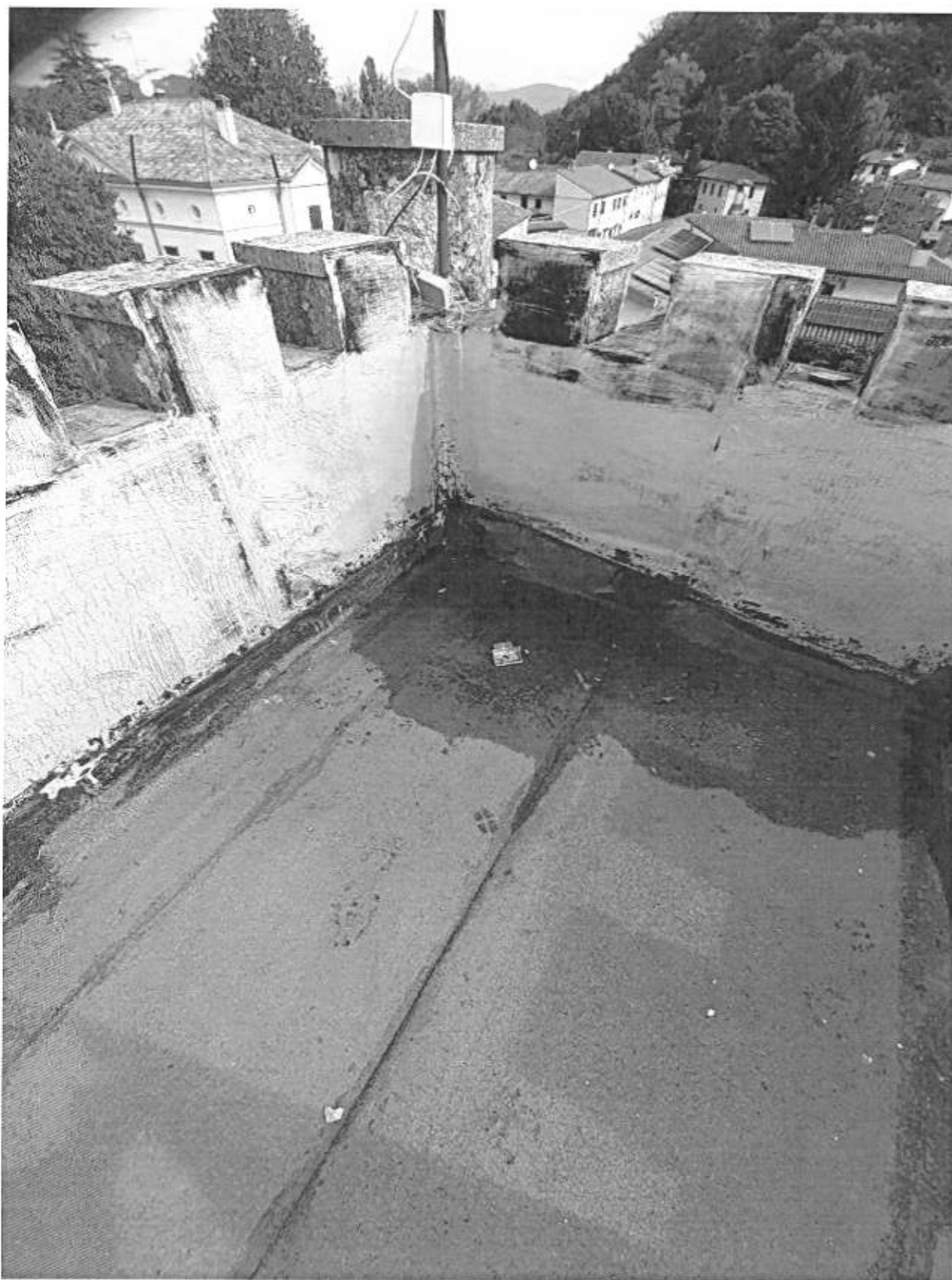


Foto n° 86 - Piano Quarto - Terrazza Panoramica del Piano



dott. arch. **ANDREA OSTROMANN**

- ARCHITETTURA - URBANISTICA - ARREDO INTERNI - CONSULENTE TECNICO TRIBUNALE DI GORIZIA -



Foto n° 87 - Piano Quarto - Terrazza Panoramica del Piano



dott. arch. **ANDREA OSTROMANN**

- ARCHITETTURA - URBANISTICA - ARREDO INTERNI - CONSULENTE TECNICO TRIBUNALE DI GORIZIA -

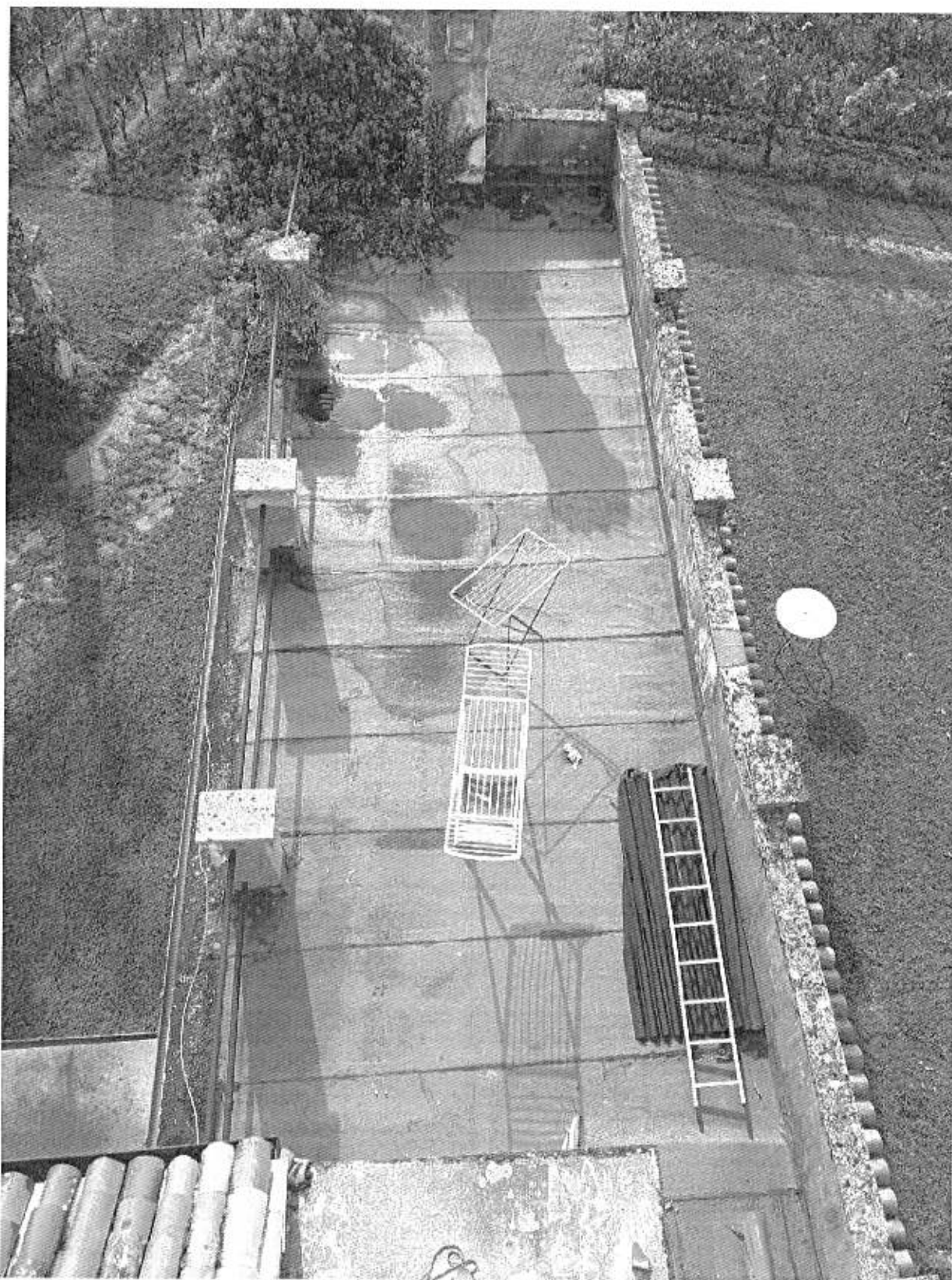


Foto n° 88 - Piano Quarto - vista dalla Terrazza Panoramica della sottostante Terrazza





Foto n° 89 - Piano Quarto - vista dalla Terrazza Panoramica delle sottostanti coperture



dott. arch. **ANDREA OSTROMANN**

- ARCHITETTURA - URBANISTICA - ARREDO INTERNI - CONSULENTE TECNICO TRIBUNALE DI GORIZIA -



Foto n° 90 - Piano Quarto - vista dalla Terrazza Panoramica delle sottostanti coperture



dott. arch. **ANDREA OSTROMANN**

- ARCHITETTURA - URBANISTICA - ARREDO INTERNI - CONSULENTE TECNICO TRIBUNALE DI GORIZIA -



Foto n° 91 - Piano Quarto - vista dalla Terrazza Panoramica delle sottostanti coperture



dott. arch. **ANDREA OSTROMANN**

ARCHITETTURA - URBANISTICA - ARREDO INTERNI - CONSULENTE TECNICO TRIBUNALE DI GORIZIA -



Foto n° 92 - Piano Quarto - vista dalla Terrazza Panoramica delle sottostanti coperture





Foto n° 93 - Piano Terra - Centrale Termica (pellet) e Locale di Sgombero



dott. arch. **ANDREA OSTROMANN**

- ARCHITETTURA - URBANISTICA - ARREDO INTERNI - CONSULENTE TECNICO TRIBUNALE DI GORIZIA -



Foto n° 94 - Piano Terra - Locale di Sgombero



dott. arch. **ANDREA OSTROMANN**

- ARCHITETTURA - URBANISTICA - ARREDO INTERNI - CONSULENTE TECNICO TRIBUNALE DI GORIZIA -



Foto n° 95 - Piano Terra - Locale di Sgombero



dott. arch. **ANDREA OSTROMANN**

- ARCHITETTURA - URBANISTICA - ARREDO INTERNI - CONSULENTE TECNICO TRIBUNALE DI GORIZIA -

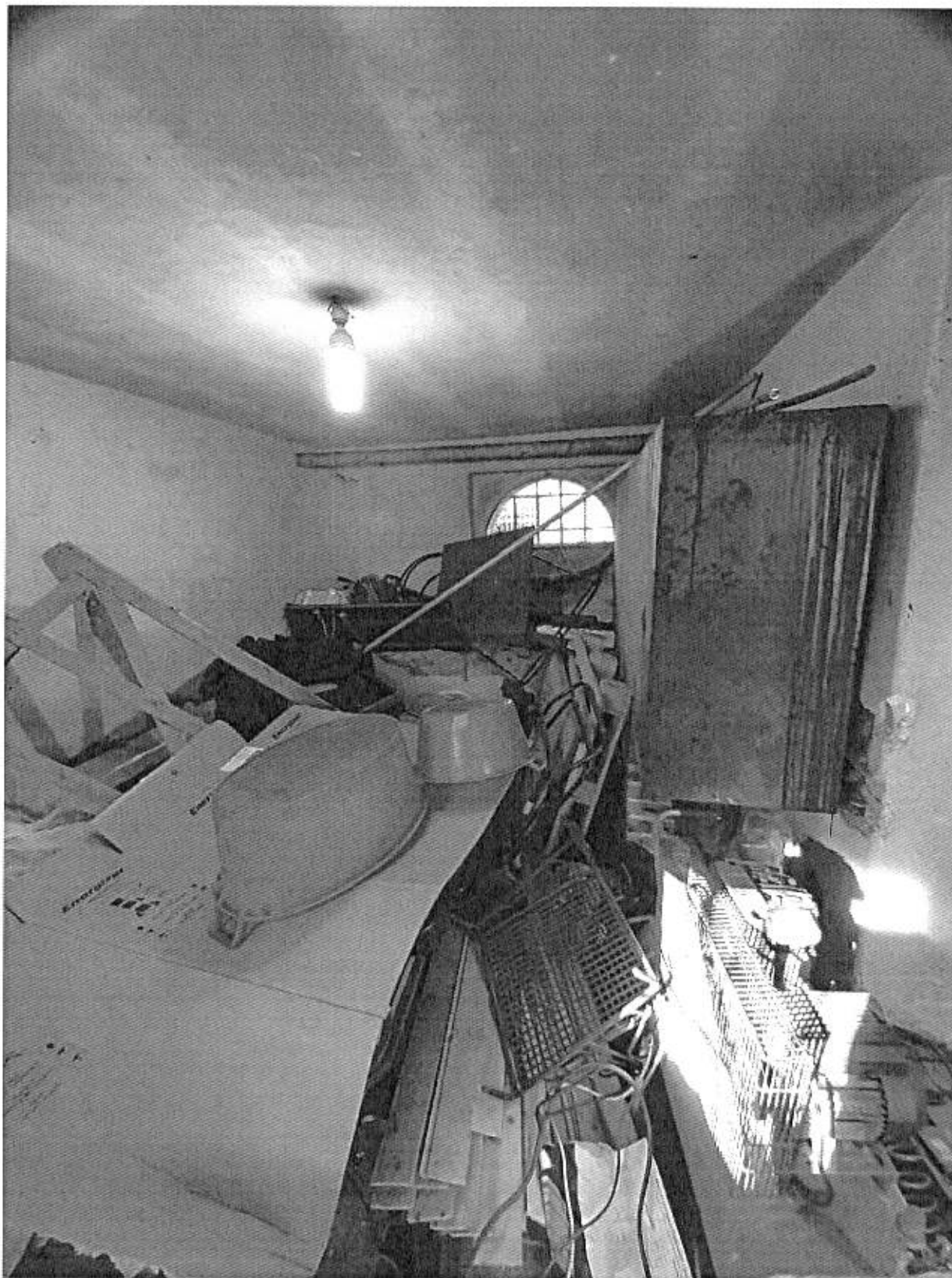


Foto n° 96 - Piano Terra - Locale di Sgombero



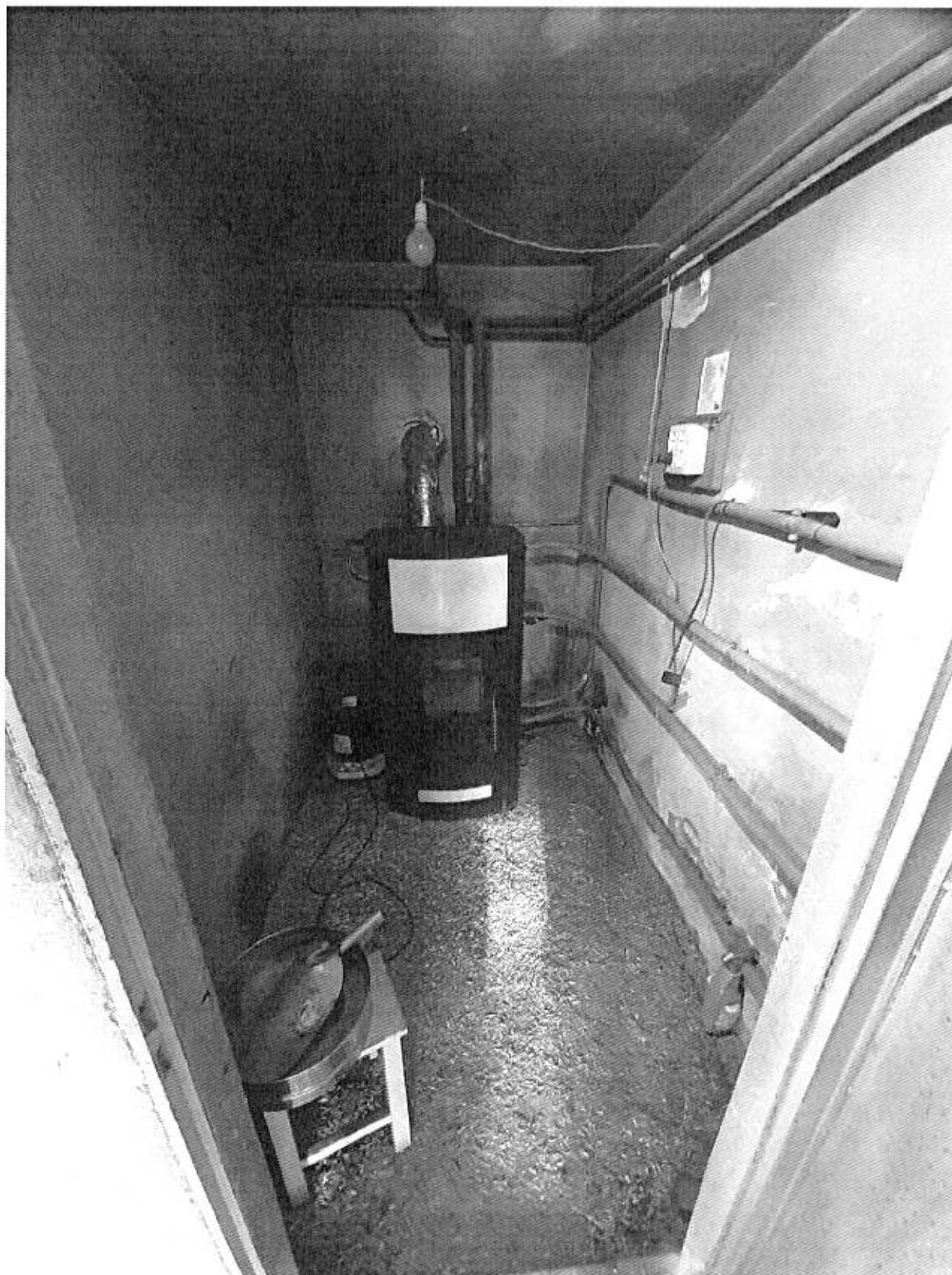


Foto n° 97 - Piano Terra - Centrale Termica (pellet)

