

## TRIBUNALE DI AGRIGENTO

Sezione Esecuzioni Immobiliari



Procedura Esecutiva N.R.G.E. 32/2018

Giudice delle Esecuzione  
Dott.ssa Beatrice Ragusa

Creditore procedente



Contro

**LA RINASCITA SOCIETA' COOPERATIVA I**

**LOTTO 1**

**FOTO**

**Immobile residenziale sito in Porto Empedocle via Antonino Cassarà n° snc  
censito al Catasto Fabbricati al  
foglio 21 mappale 674 sub 61 piano quarto, appartamento  
foglio 21 mappale 674 sub 11 piano terra, box-auto**

L'esperto  
Arch. Nicolò Salvatore Scopelliti



Foto 1



Foto 2



Foto 3



Foto 4



Foto 5

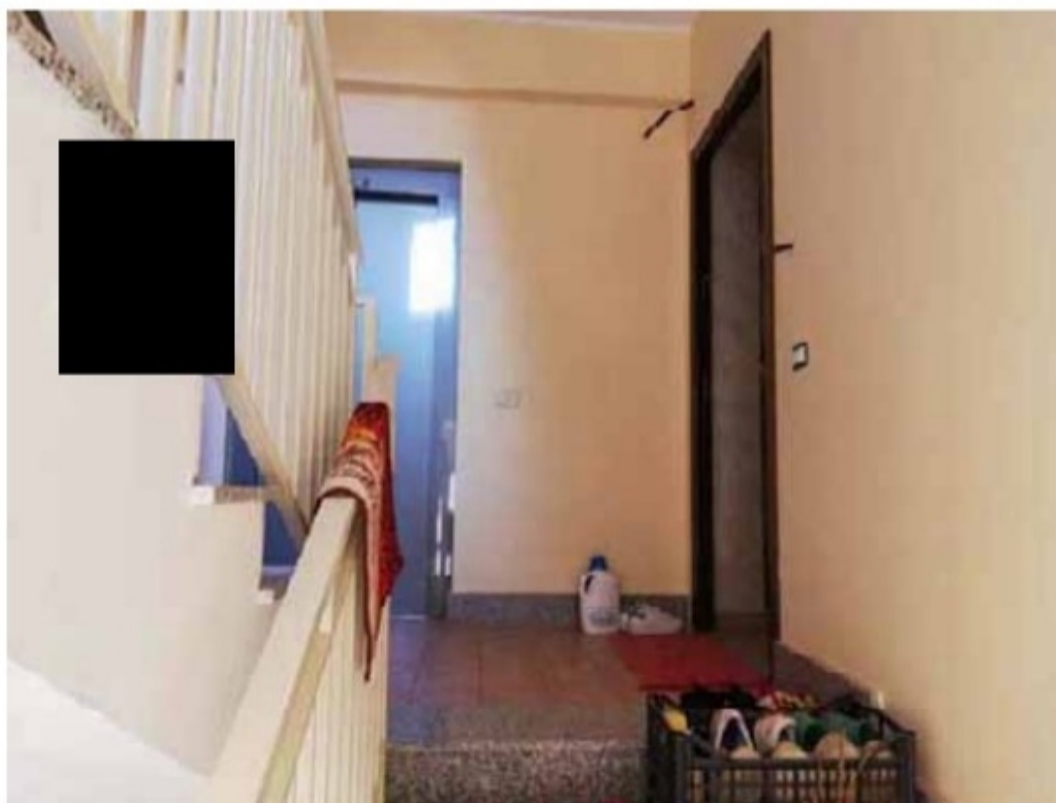


Foto 6



Foto 7



Foto 8



Foto 9



Foto 10

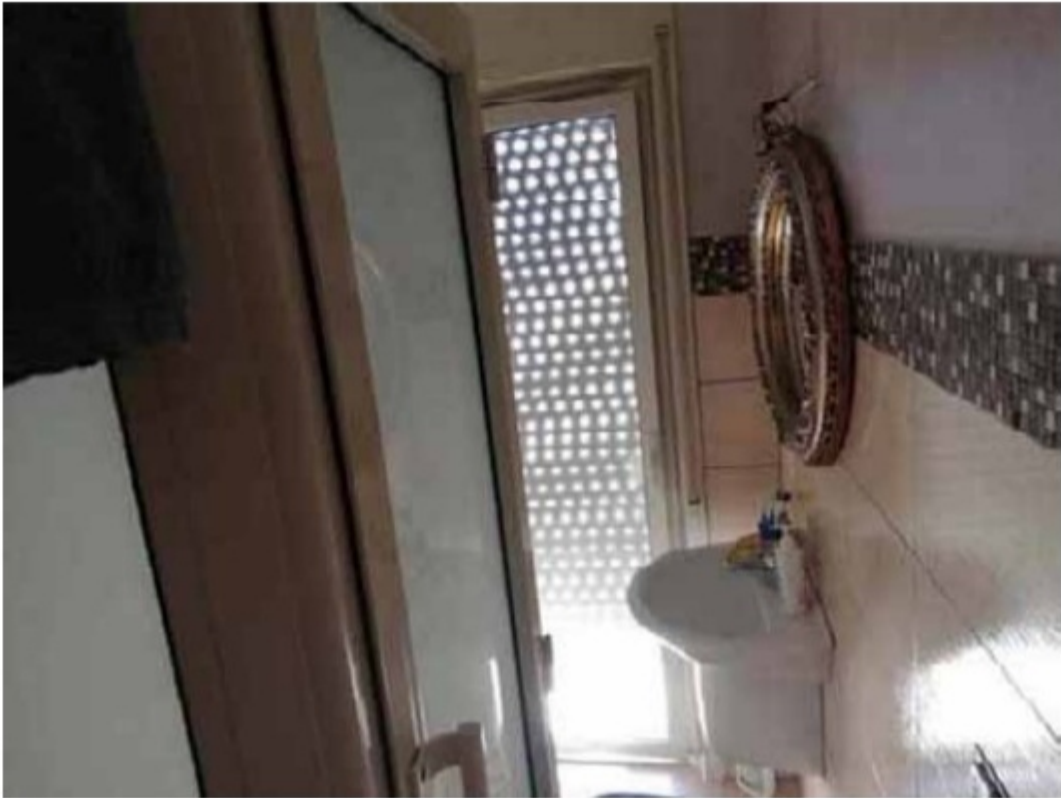


Foto 11



Foto 12



Foto 13



Foto 14

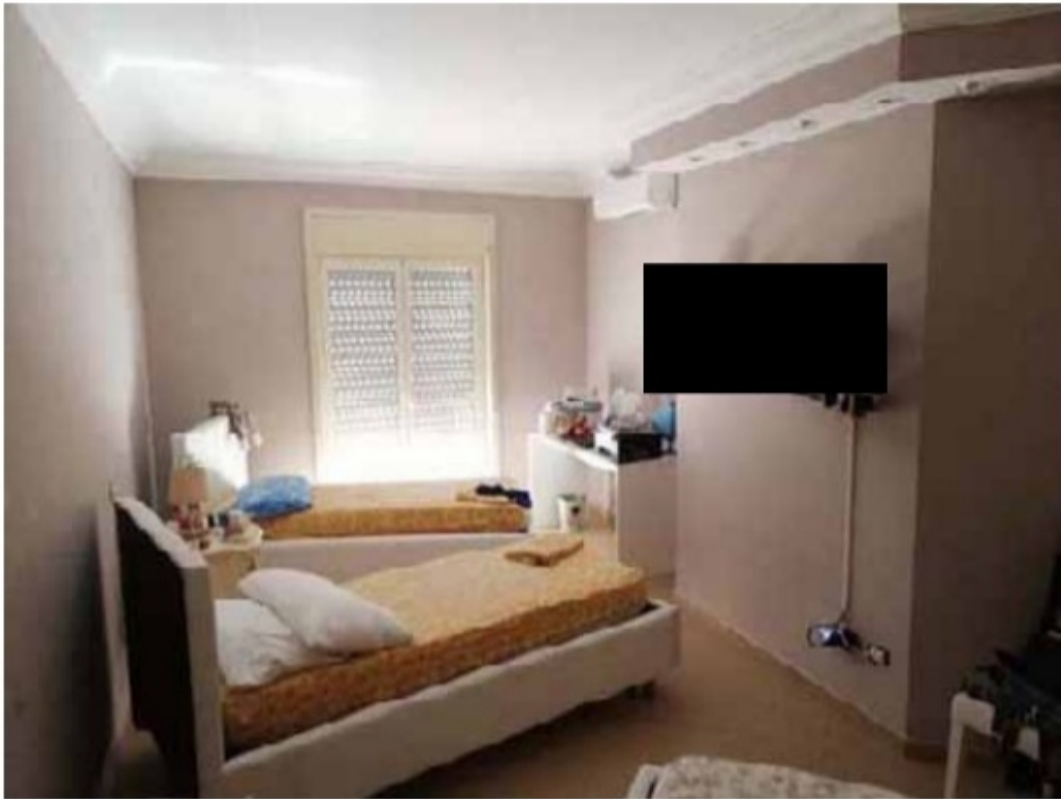


Foto 15



Foto 16



Foto 17



Foto 18



Foto 19



Foto 20



Foto 21



Foto 22



Foto 23



Foto 24



Foto 25



Foto 26



Foto 27



Foto 28