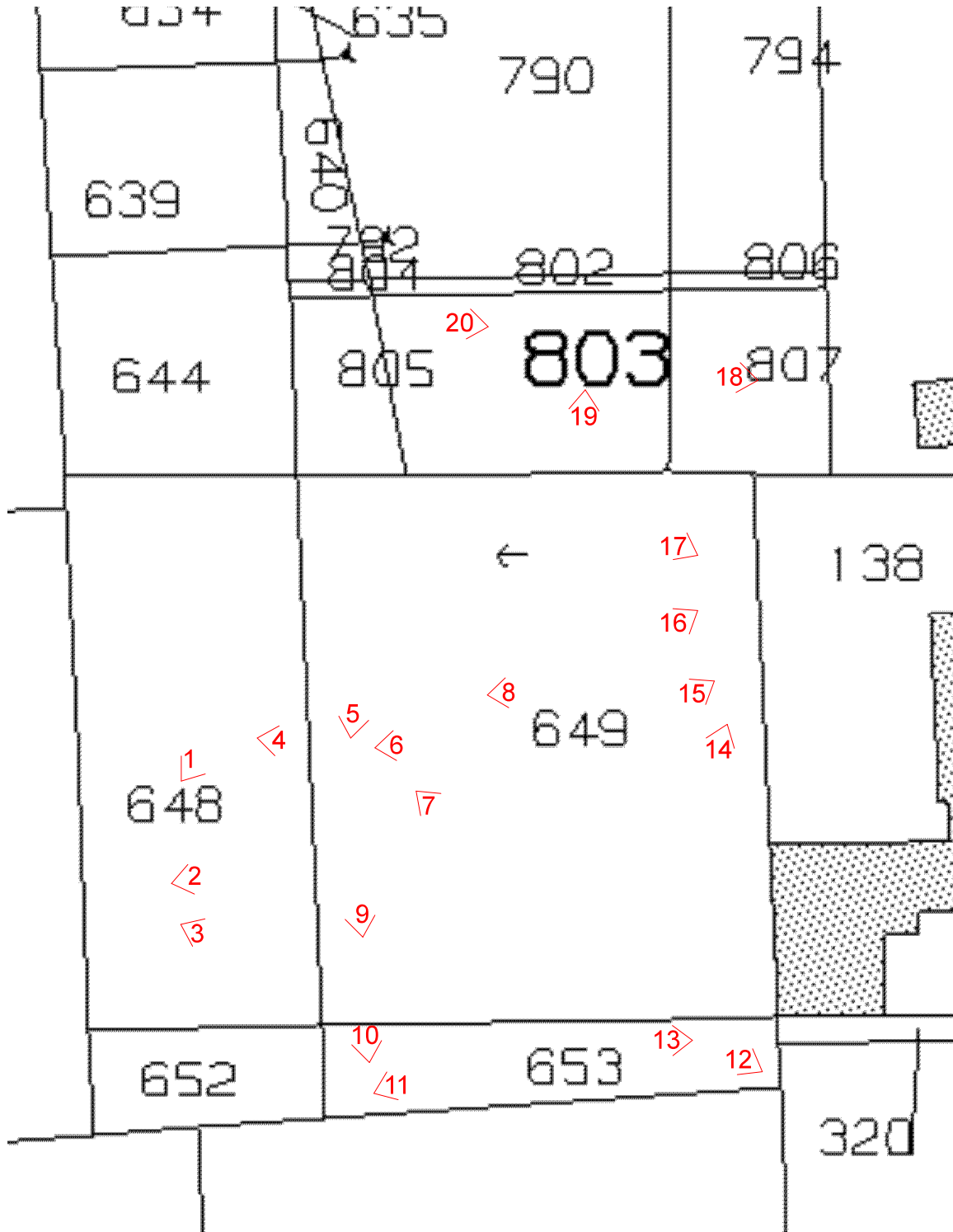


## **ALLEGATO E.9.**

- Fotografie degli esterni



PLANIMETRIA CONI OTTICI - terreni



Tribunale di Verona E.I. n. 240/2025 R.E.  
Giudice: Dott. Francesco Fontana  
Esperto stimatore: Arch. Davide Iembo  
Custode: Avv. Piergiorgio Bonini





FOTO 1

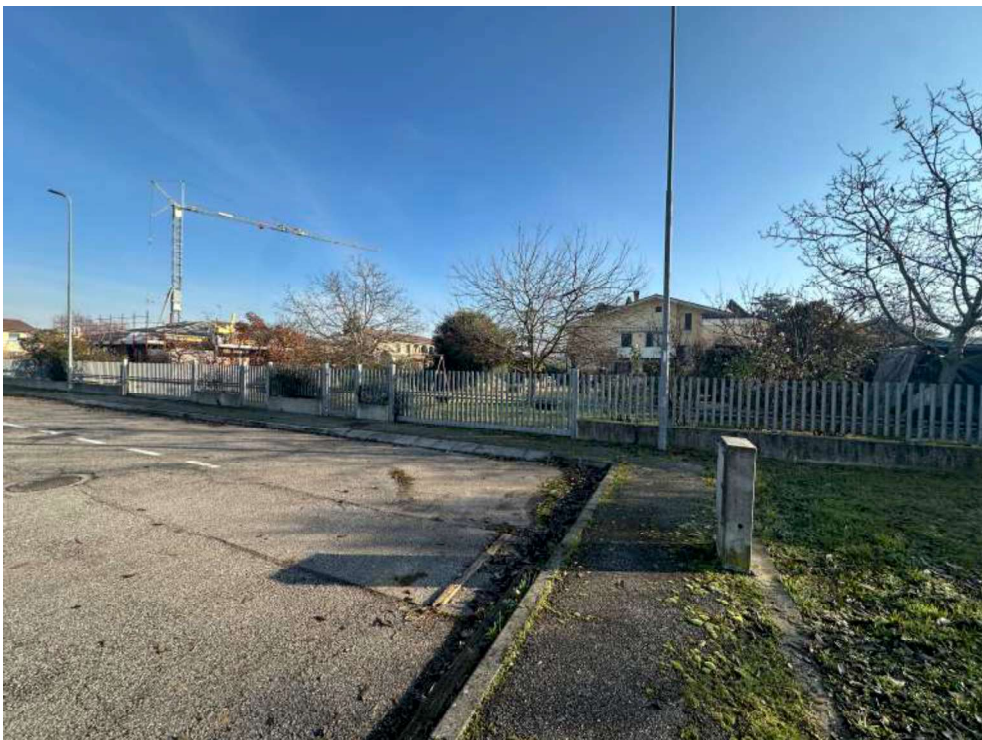


FOTO 2





FOTO 3



FOTO 4





FOTO 5



FOTO 6





FOTO 7



FOTO 8





FOTO 9



FOTO 10





FOTO 11



FOTO 12





FOTO 13



FOTO 14





FOTO 15



FOTO 16





FOTO 17



FOTO 18





FOTO 19



FOTO 20

