



FOTO 1 – Prospetto laterale su via Sant’Elia



FOTO 2 - Fronte Interno Ingresso su passaggio comune con altri subalterni



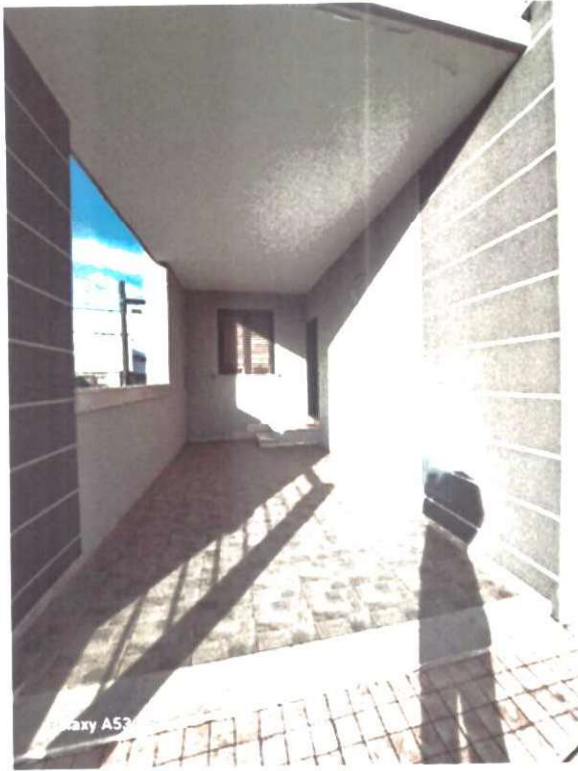


FOTO 3 Posto auto e ingresso



FOTO 4 Soggiorno PT



FOTO 5 Tinello con angolo cottura PT





FOTO 6/7 Bagno/Lavanderia PT



FOTO 8 Corpo scala

+





FOTO 9 Disimpegno Piano Primo



FOTO 10 Camera da letto matrimoniale



FOTO 11 Camera da letto 3





FOTO 12 Camera da letto 2

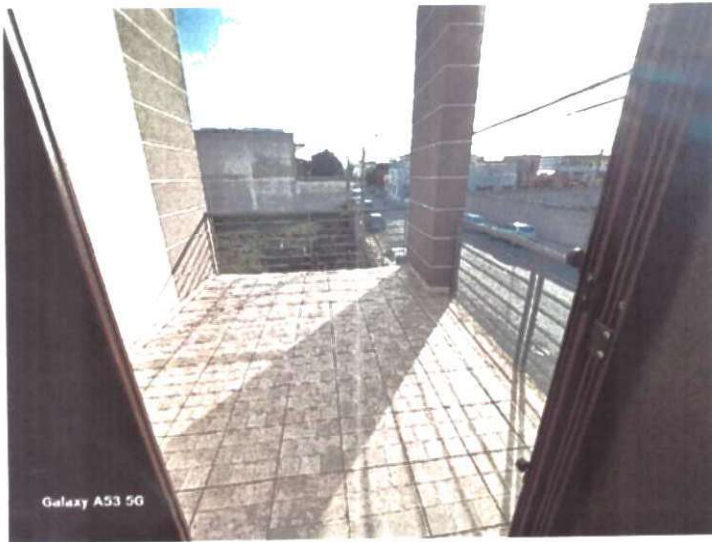


FOTO 13 Terrazzino su camera da letto 2



FOTO 14 Scale





FOTO 15 Soggiorno multiuso Piano Secondo



FOTO 16 Balcone al Piano Secondo



FOTO 17 Terrazzino al Piano Secondo





Foto 18 Soggiorno multiuso balconcino



FOTO 19 Particolare Infissi



FOTO 20 Cortile interno al Piano Terra

