

TRIBUNALE DI PAVIA
SEZIONE FALLIMENTARE

PERIZIA DI STIMA IMMOBILI
NEL COMUNE DI VOGHERA

ALLEGATO 2

COMUNE DI VOGHERA

Documentazione fotografica



Documentazione Fotografica

ESTERNI



Geom. ROMANI ELISA
Provincia Geom. ...
N. 2220
CAREZZANO



INTERNI

**N.B. ALCUNE RIPRODUZIONI FOTOGRAFICHE DELLO STATO DI FATTO, PER
ESPLICITA RICHIESTA DEL CONDUTTORE, NON VERRANNO INSERITE IN QUANTO
RAFFIGURANTI ARREDI DI PROPRIETA' DELLO STESSO. IN SOSTITUZIONE
VERRANNO INSERITE RISPORDUZIONE FORNITE DAL CONDUTTORE ANTE
ARREDO DEI LOCALI. SI TENGA CONTO CHE LE PORTE INTERNE SONO DI COLORE
BIANCO (AD ESCLUSIONE DELLA PORTA DI ACCESSO ALL'U.I CHE E' DI COLORE
MARRONE) E DI PROPRIETA' DEL SOVRAINDEBITATO.**



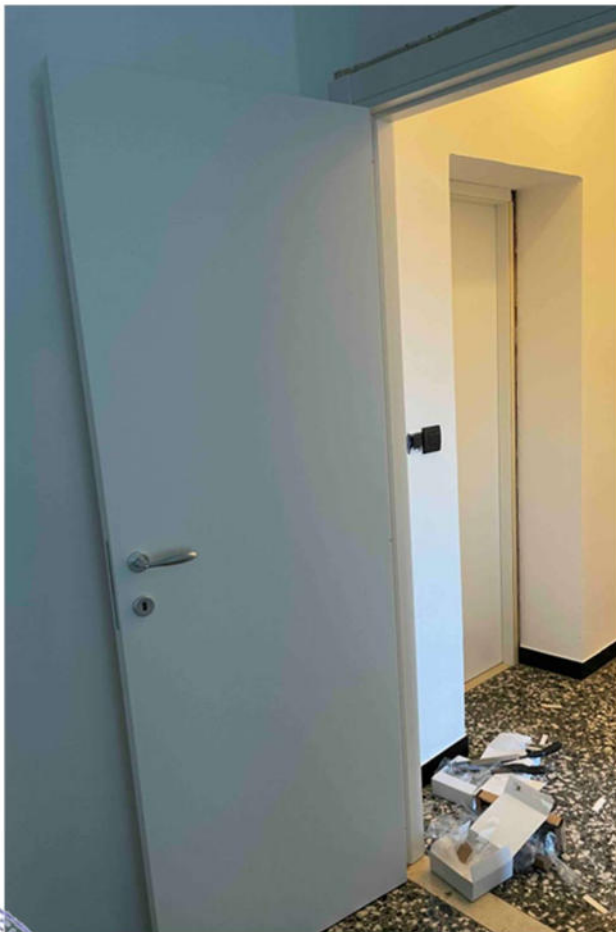
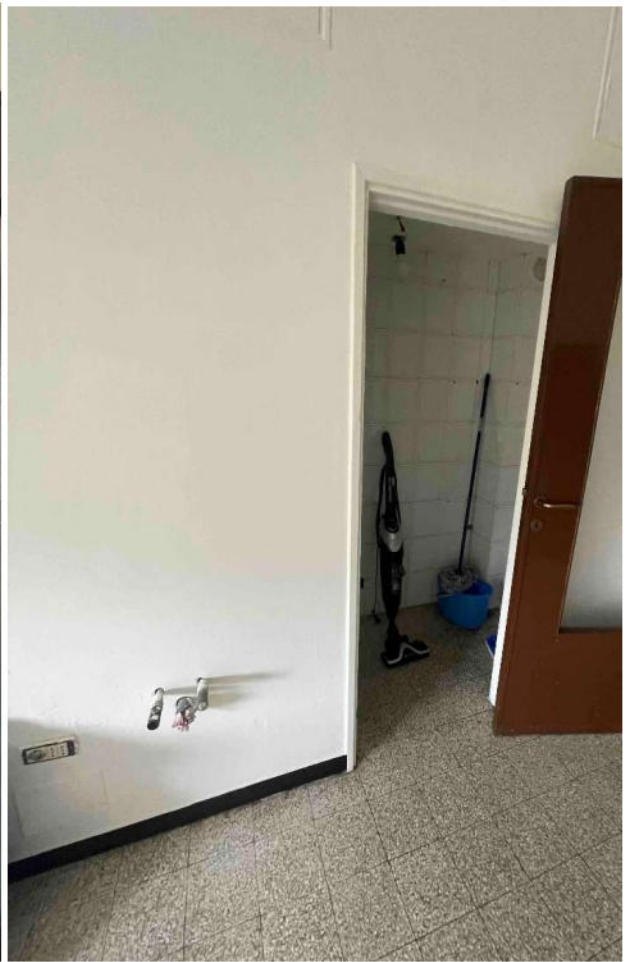


Geom. ROMANI ELISA
Provinciale Geom. Catanzaro
N. 2220
CAREZZA

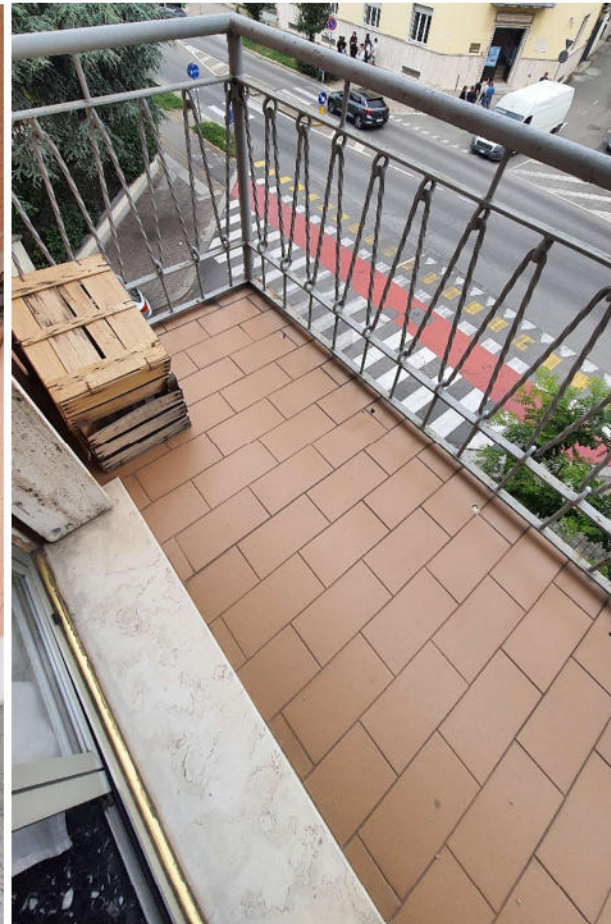




Geom. ROMANI ELISA
Provincia Geom. di
N. 2220
CAREZZANO



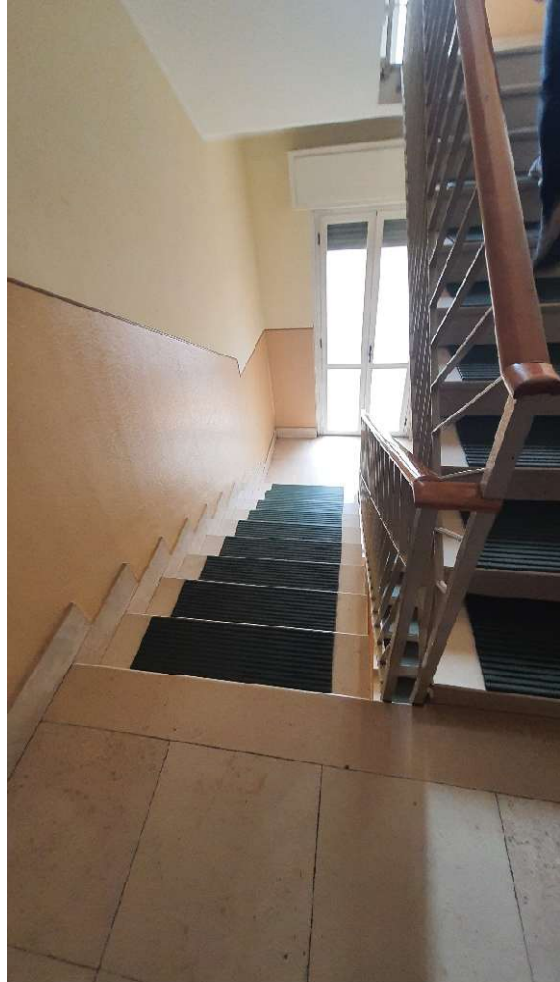
Geom. ROMANI Erika
Provinciale Geom. Massa
N. 2220
CAREZZANO



Geom. ROMANI ELISA
Prov. di Varese
N. 2220
CAREZZA



VANO SCALA COMUNE



SOFFITTA



Geom. ROMANI ELIDA
Provinciale Geom. Massa
N. 2220
CAREZZANO



CANTINA



Geom. ROMANI ELIA
C.O. Provinciale Geom. 2220
CAREZZANO