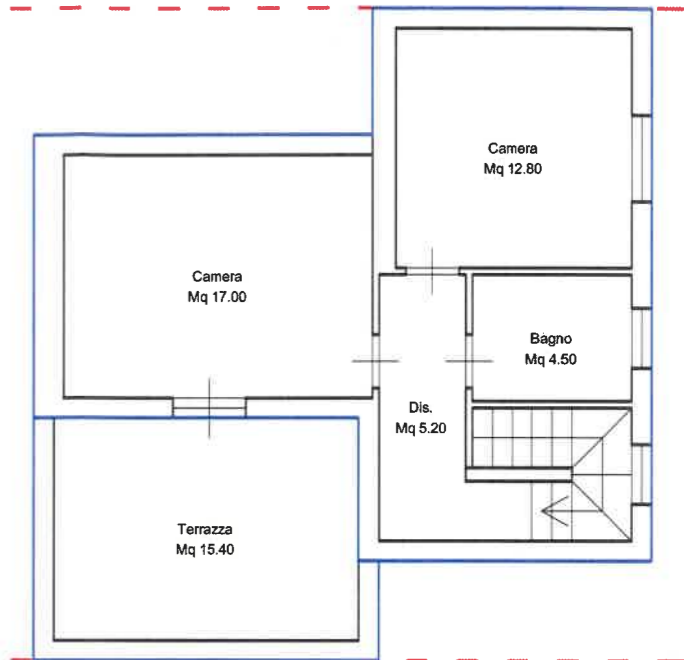
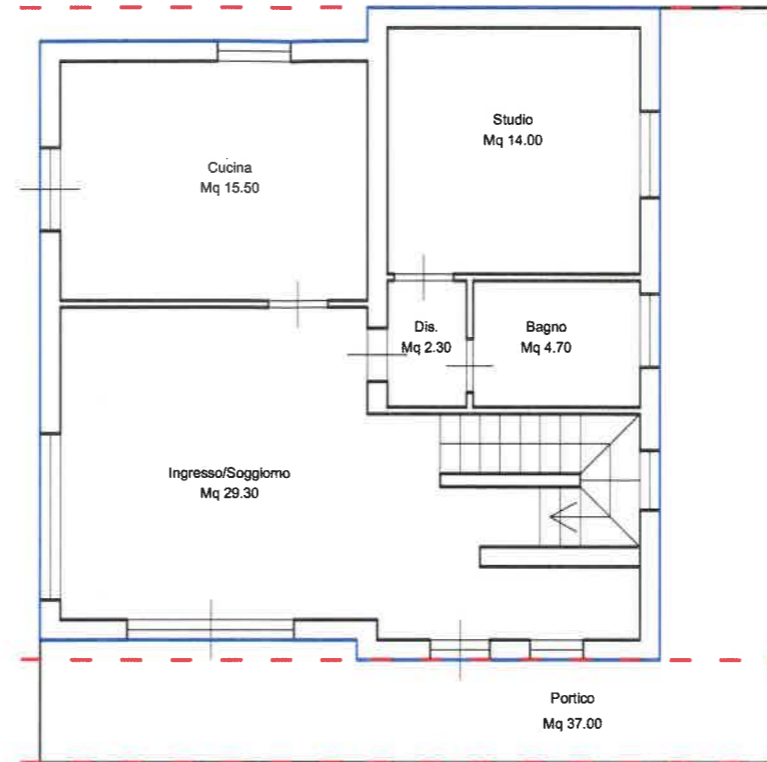
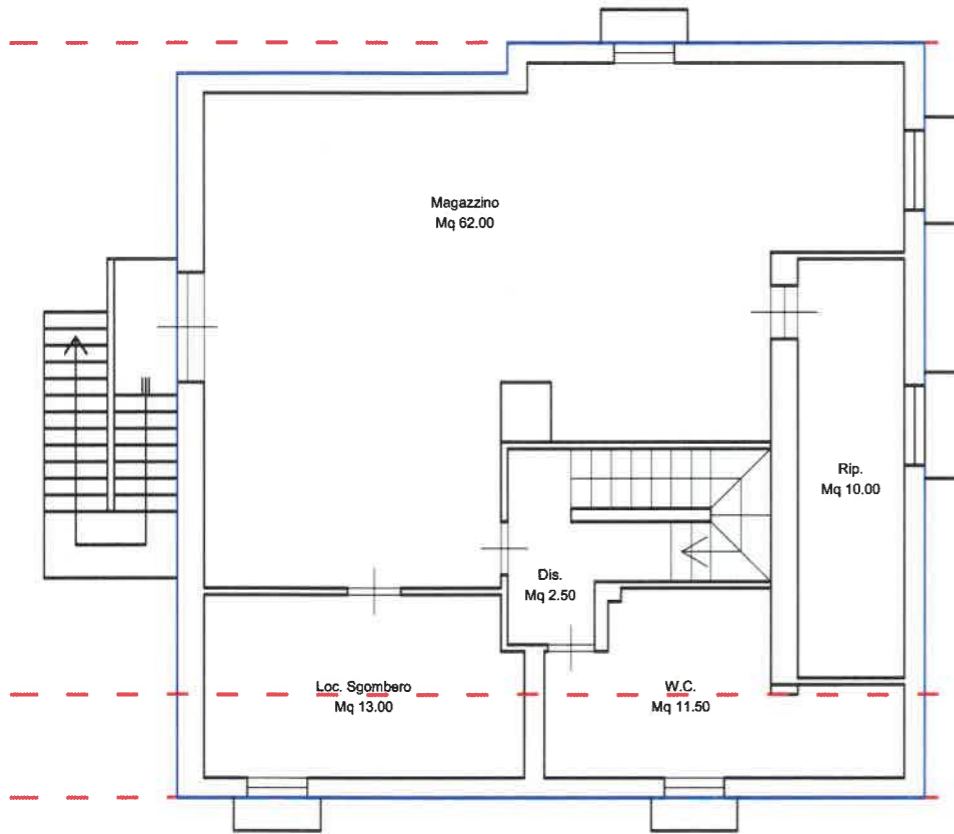


PIANTA PIANO SEMINTERRATO - Scala 1:100

PIANTA PIANO TERRA - Scala 1:100

PIANTA PIANO PRIMO - Scala 1:100



CALCOLO SUPERFICIE COMMERCIALE PIANO SEMINTERRATO

Superficie Lorda Totale Vani principali Piano Seminterrato.....125,00 Mq

TOTALE Superficie Commerciale Piano Seminterrato = (125,00 Mq x 60%) = 75,00 Mq

CALCOLO SUPERFICIE COMMERCIALE PIANO TERRA

Superficie Lorda Totale Vani Principali Piano Terra.....87,00 Mq ←
 Superficie Portico.....37,00 Mq
 Superficie Commerciale Portico fino a 25 Mq = (25,00 Mq x 35%) =8,75 Mq ←
 Superficie Commerciale Portico oltre i 25 Mq = (12,00 Mq x 10%) =1,20 Mq ←
 Superficie Area Esterna.....1.270,00 Mq
 Superficie Commerciale Giardino fino a 87 + 37 Mq = (124,00 x 10%) =12,40 Mq ←
 Superficie Commerciale Giardino oltre i 124 Mq = (1.270,00 Mq - 124,00 Mq) =1.146,00 Mq
 Superficie Commerciale Giardino oltre i 124 Mq = (1.146,00 Mq x 2%) =22,92 Mq ←

TOTALE Superficie Commerciale Piano Terra = (87,00 + 8,75 + 1,20 + 12,40 + 22,92) = 132,27 Mq

CALCOLO SUPERFICIE COMMERCIALE PIANO PRIMO

Superficie Lorda Totale Vani principali Piano Primo.....57,00 Mq
 Superficie Terrazza.....16,00 Mq
 Superficie Commerciale Terrazza = (18,00 Mq x 35%) =6,30 Mq

TOTALE Superficie Commerciale Piano Primo = (57,00 Mq + 6,30 Mq) = 63,30 Mq



N.B. Le superfici riportate in pianta sono riferite alle superfici nette.