



FOTO 1 – Fabbricato sito in Via Mazzini, angolo Cortile Cultrera, n. 15 – Avola (SR)



FOTO 2 – Fabbricato sito in Via Mazzini, angolo Cortile Cultrera, n. 15 – Avola (SR)



FOTO 3 – Immobile visto dal Cortile Cultrera



FOTO 4 – Terrazza piano primo



FOTO 5 – Ingresso piano terra



FOTO 6 – Camera piano terra



FOTO 7 – Camera piano terra



FOTO 8 – WC Piano terra



FOTO 9 – Camera piano primo



FOTO 10 – Camera piano primo

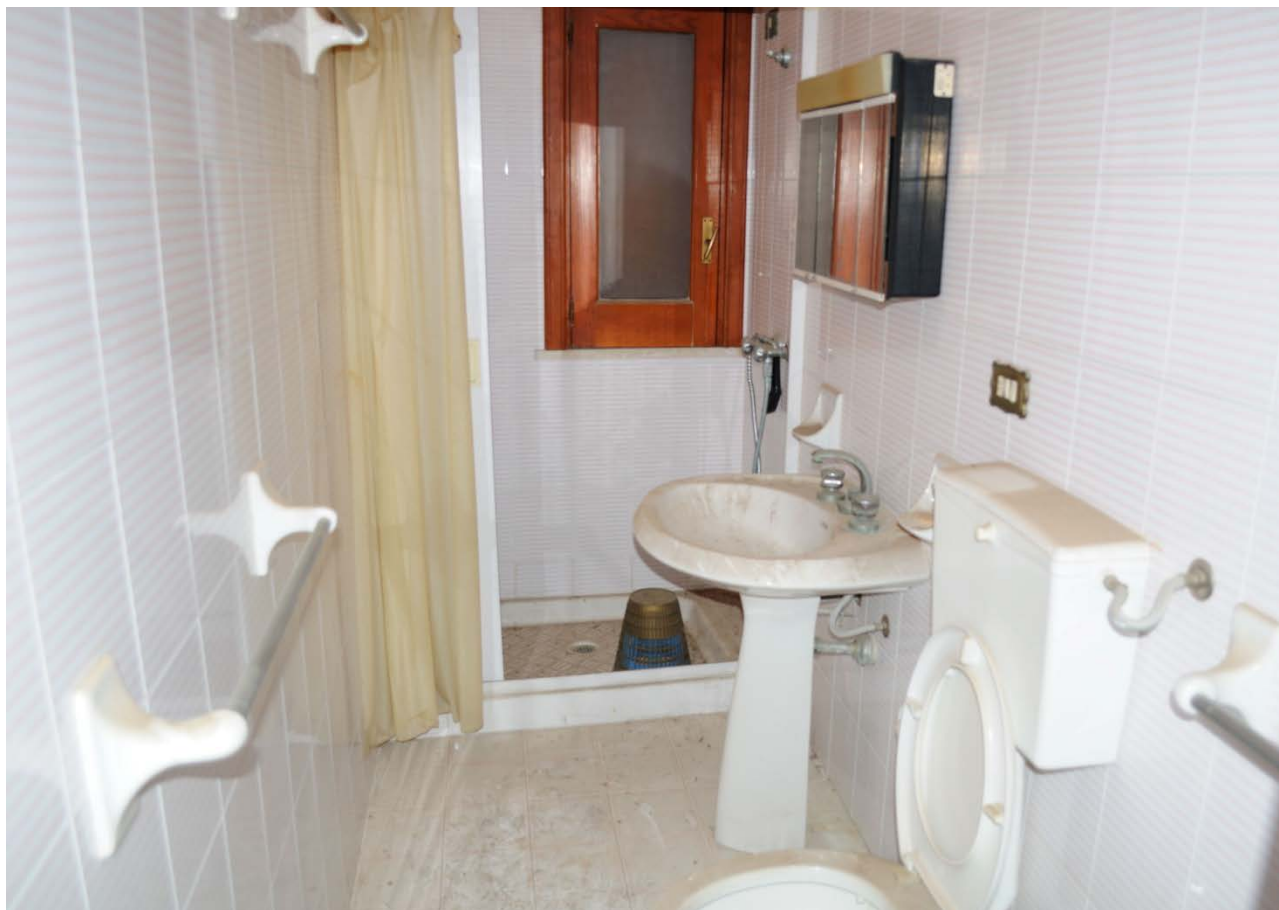


FOTO 11 – WC piano primo



FOTO 12 – Particolare dei uno dei diffusi segni di infiltrazione e ammaloramento intonaci interni



FOTO 13 – Particolare del distacco del copriferro dei frontalini al piano primo



FOTO 14 – Struttura precaria ubicata sulla terrazza – da demolire



FOTO 15 – Particolare dell'interno della struttura in condizioni fatiscenti



FOTO 16 – Ubicazione e geolocalizzazione dell'immobile - Fonte: GoogleMaps
Via Mazzini angolo via Cultrera n. 15, Avola (SR) - Coordinate GPS: 36.909156, 15.136708