

RILIEVO FOTOGRAFICO



Foto n. 1

Prospetto principale dell'edificio sulla via Mulino rifinito con pittura rosa salmone.



Foto n. 2

Il corpo scala esterno.



Foto n. 3

Il corpo scala esterno.



Foto n. 4

Pianerottolo del primo piano.



Foto n. 5

P.1 - Ingresso sul soggiorno



Foto n. 6

P.1 - Soggiorno.
Scala che conduce al P.2.



Foto n. 7

P.1 - Soggiorno



RILIEVO FOTOGRAFICO



Foto n. 8
P.1 - Soggiorno



Foto n. 9
P.1 - Cucina



Foto n. 10
P.1 - Cucina



Foto n. 11
P.1 - Cucina



Foto n. 12
P.1 - Ripostiglio nel sottoscala

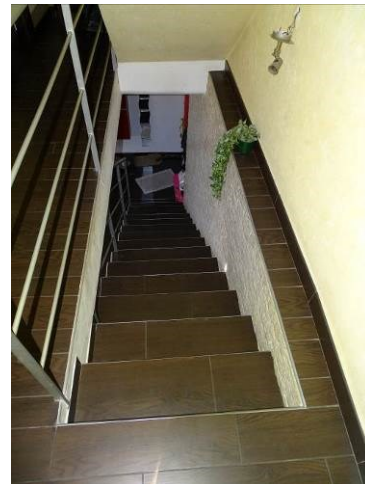


Foto n. 13
P.2 - Scala interna
che conduce al P.1.



Foto n. 14
P.2 - Corridoio



Foto n. 15
P.2 - Camera.



Foto n. 16
P.2 - Camera.



RILIEVO FOTOGRAFICO



Foto n. 17
P.2 - Locale WC.



Foto n. 18
P.2 - Locale WC.



Foto n. 19
P.2 - Locale WC.

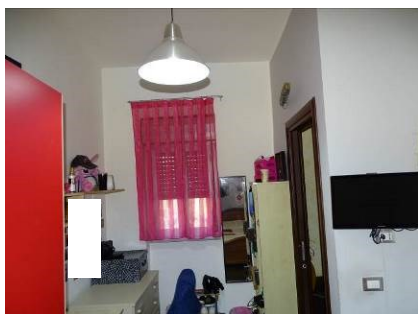


Foto n. 20
P.2 - Camera da letto.



Foto n. 21
P.2 - Camera da letto.

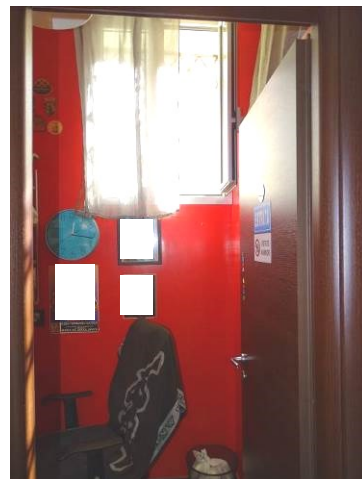


Foto n. 22
P.2 - Studiolo.



Foto n. 23
P.2 - Scala interna.



Foto n. 24
P.2 - Scala interna



Foto n. 25
P.3 - Camera da letto.



RILIEVO FOTOGRAFICO



Foto n. 26
P.3 - Camera da letto.



Foto n. 27
P.3 - Camera da letto.



Foto n. 28
P.3 - Ripostiglio.



Foto n. 29
P.3 - Ripostiglio.

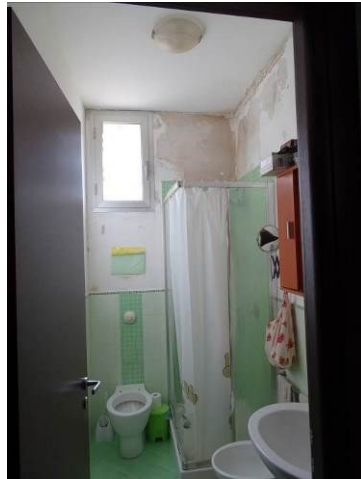


Foto n. 30
P.3 - Locale wc doccia.



Foto n. 31
P.3 - Locale wc doccia.



Foto n. 32
P.3 - Terrazzo.



Foto n. 33
P.3 - Terrazzo.

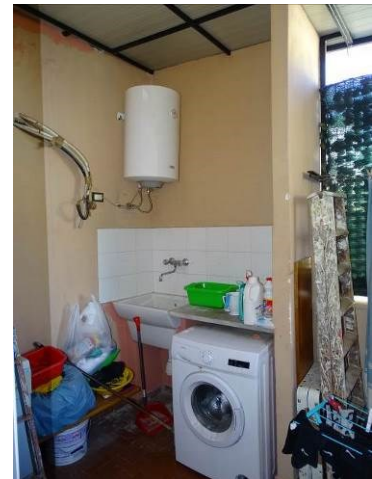


Foto n. 34
P.3 - Terrazzo (zona lavanderia).



RILIEVO FOTOGRAFICO



Foto n. 35
Piano Terra - Locale Box.



Foto n. 36
P.T. - Locale Box.

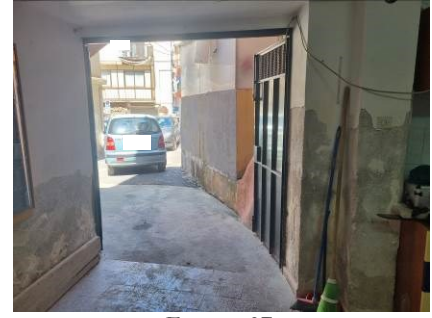


Foto n. 37
P.T. - Locale Box.



Foto n. 38
Piano Terra - Locale Box.



Foto n. 39
P.T. - Locale Box.



Foto n. 40
P.T. - Locale Box.



Foto n. 41
P.T. - Locale wc nel Locale Box.



Foto n. 42
P.T. - Locale wc nel Locale Box.

