

Assale geom. Marco

Via Volturmo n. 59 - 27058 Voghera (PV) - tel-fax 0383/649267 ccll. 3388122896
e-mail: geom.assale@gmail.com - pec: marco.assale@geopec.it - sito web: www.studiotecnicoassale.it

DOCUMENTAZIONE FOTOGRAFICA
Procedura Esecutiva Immobiliare n. 262/2024
Tribunale Ordinario di Pavia



Immobile in VARZI (PV) – LOCALITA' CASA FIORI 3/A

NCEU Sezione Urbana A Fg. 17 mapp. 505 sub. 1

NCEU Sezione Urbana A Fg. 17 mapp. 506

Vista esterna



*C.F. SSLMRC65R20M109Q - P.IVA 01723370183 - Albo del Collegio Geometri e Geometri laureati della Provincia Pavia n. 3243
Albo Certificatori Energetici Lombardia n. 3453 - Iscritto Albo dei Consulenti del Tribunale di Pavia
Iscritto Elenco Ministero dell' Interno legge 7-12-84 n.818 codice FV03243G00146*



Foto 1 - Vista esterna

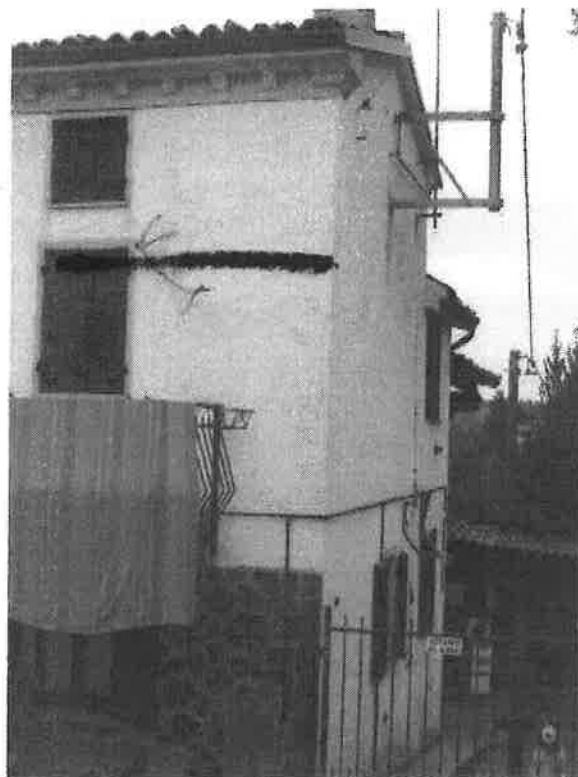


Foto 2 - Vista esterna



Foto 3 - Vista esterna



Foto 4 - Vista esterna

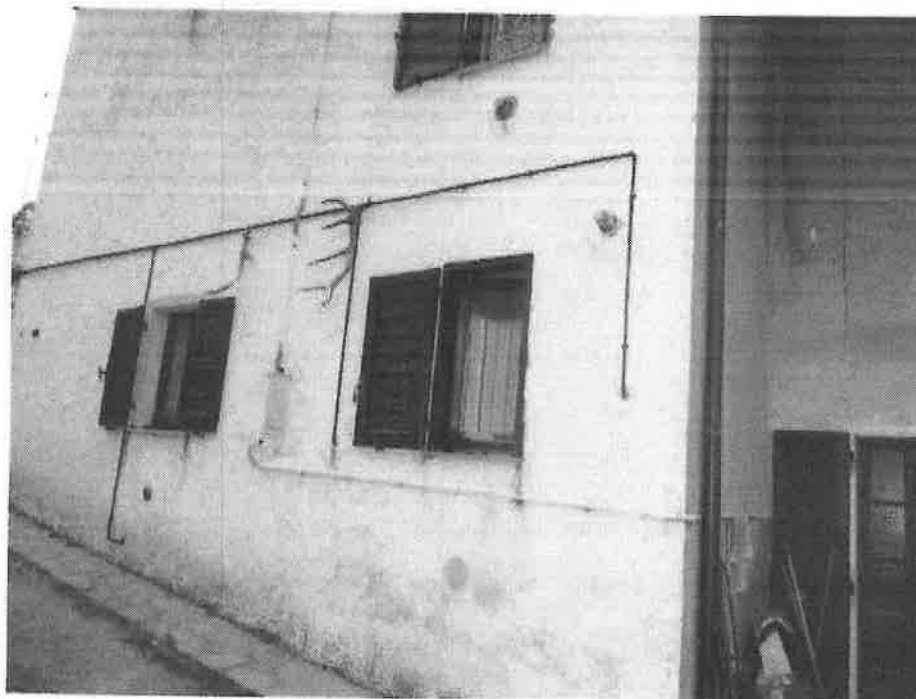


Foto 5 – Vista esterna



Foto 6 – Vista esterna - tettoia

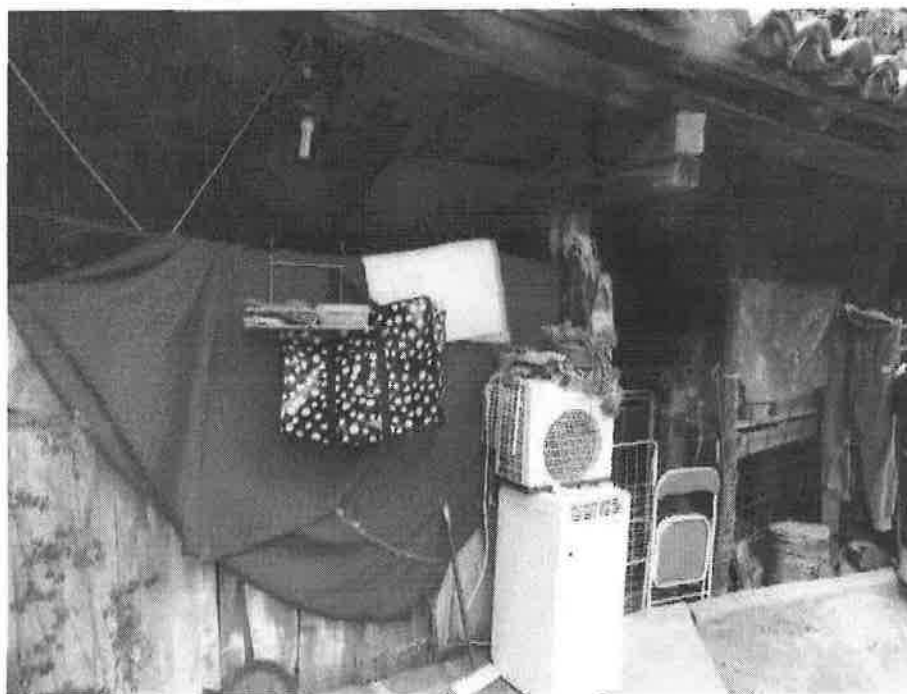


Foto 7 - Vista tettoia



Foto 8 - Vista interna



Foto 9 - Vista interna



Foto 10 - Vista interna



Foto 11 - Vista interna



Foto 12 - Vista interna



Foto 13 - Vista interna



Foto 14 - Vista interna

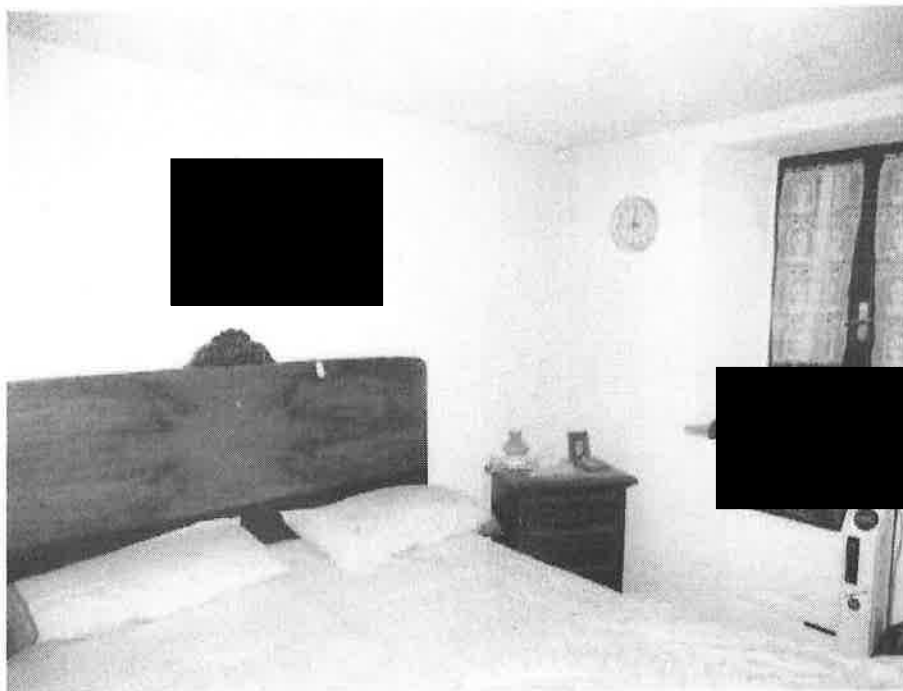


Foto 15 - Vista interna

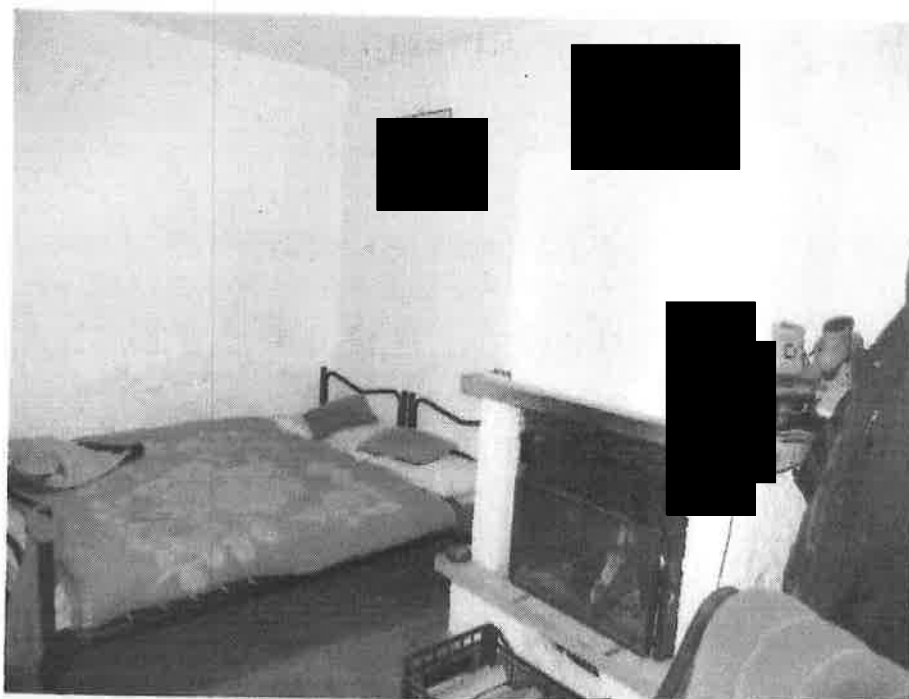


Foto 16 - Vista interna



Foto 17 - Vista interna



Foto 18 - Vista interna



Foto 19 - Vista interna



Foto 20 - Vista interna



Foto 21 - Vista interna



Foto 22 - Vista interna

