

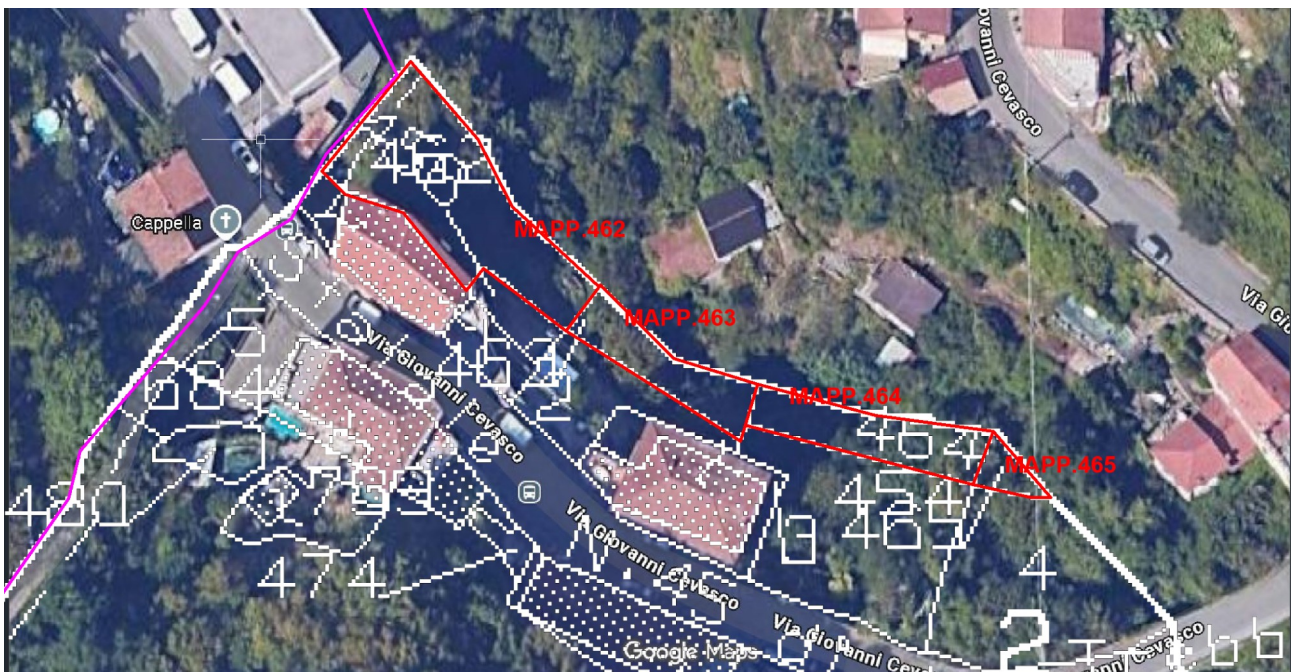
**DOCUMENTAZIONE FOTOGRAFICA**  
Terreni Camedil srl in liquidazione giudiziale  
Località Traso-Comune di Bargagli (ge)



**Foto 1-** Immagini aeree che mostrano i siti ove sono ubicati i terreni di proprietà Camedil srl



**Foto n.2-** Immagine aerea terreni, escluso mappale 333 del foglio 14, con sovrapposti i perimetri dei mappali dei terreni



**Foto n.3-** Immagine aerea sovrapposta al foglio catastale. In rosso i mappali 462,4623,464 e 465 del foglio 26



Foto n.4- Immagine aerea con sovrapposto il perimetro del mappale 333 del foglio 14

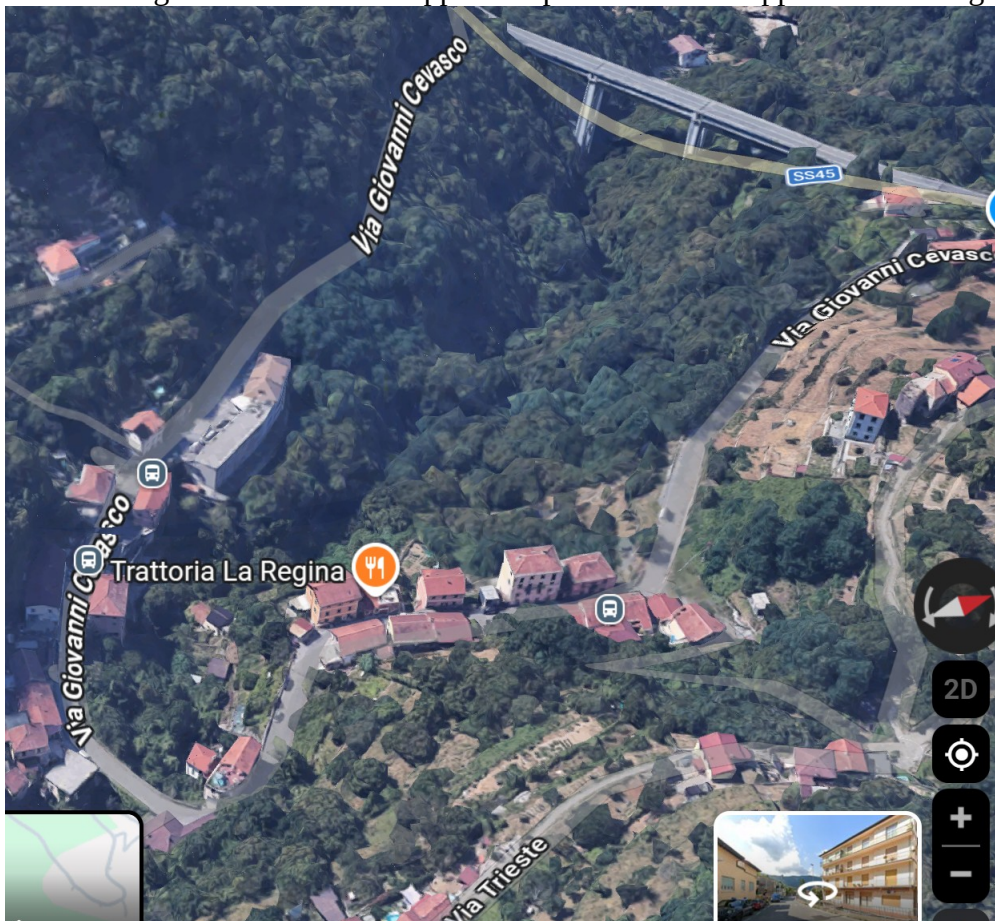
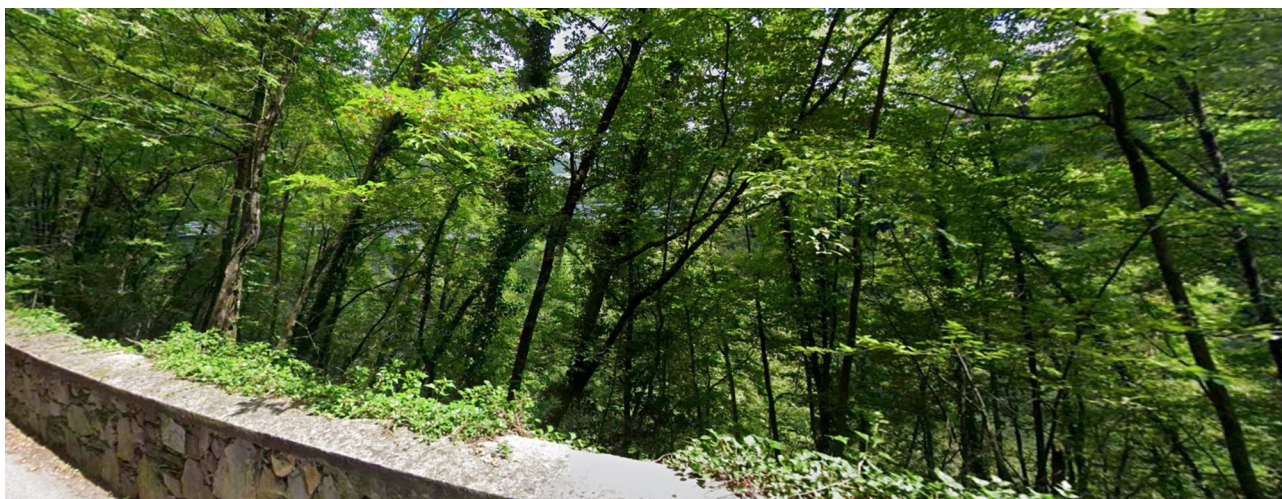


Foto n.5- Immagine aerea. Zona ove sono ubicati i terreni eccetto il mappale 333 del foglio 14



**Foto n.6-** Immagine aerea. Zona ove sono ubicati i terreni eccetto il mappale 333 del foglio 14



**Foto n.7-** Immagine della vegetazione ripresa dalla SS45 direzione nord ovest



**Foto n.8-** Immagine della vegetazione ripresa dalla SS45 direzione nord est



**Foto n.9-** Immagine aerea . Zona dove sono ubicati i mappali 462,463,464 e 465 del foglio 26