



FOTO 1-2: Comune di Rosate (MI) con ubicazione "Condominio Corte Gabbaia", Via XXV Aprile n. 21/29





Foto 3-4: fronte “Condominio Corte Gabbaia”, con appartamento su due livelli oggetto di E.I.

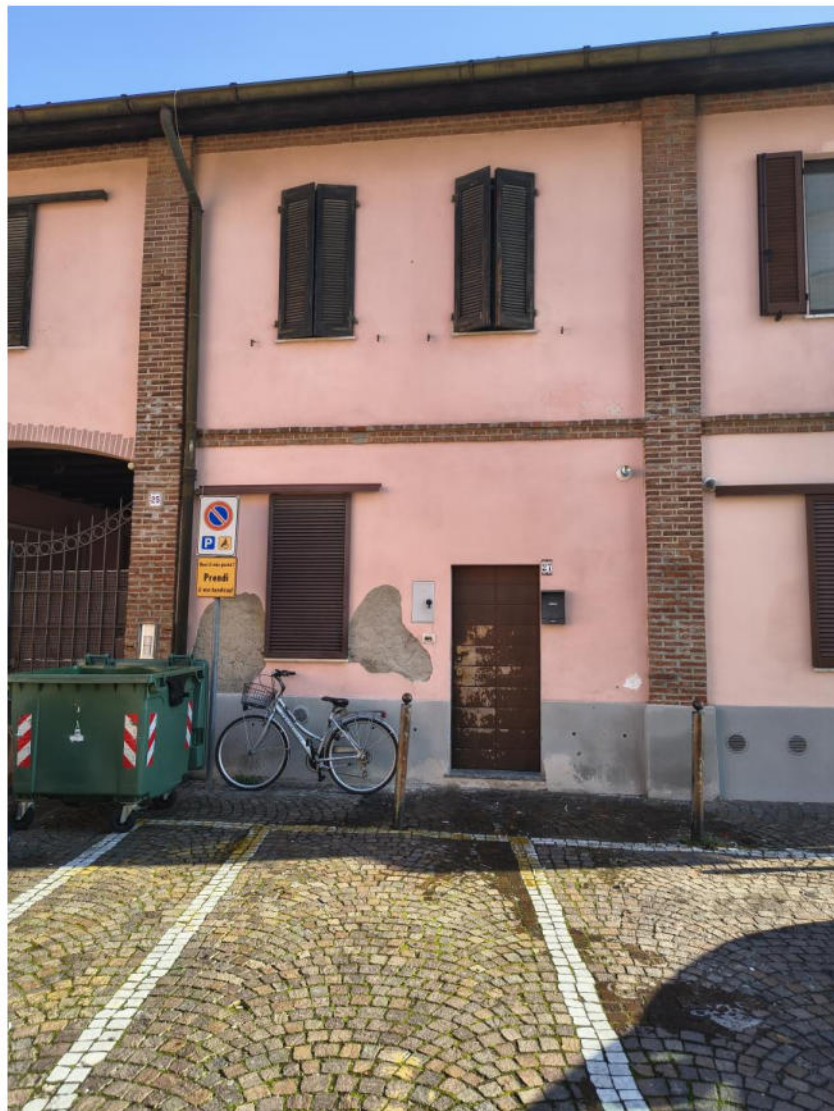




FOTO 5-6: confronto stato attuale e stato ante lavori 1983



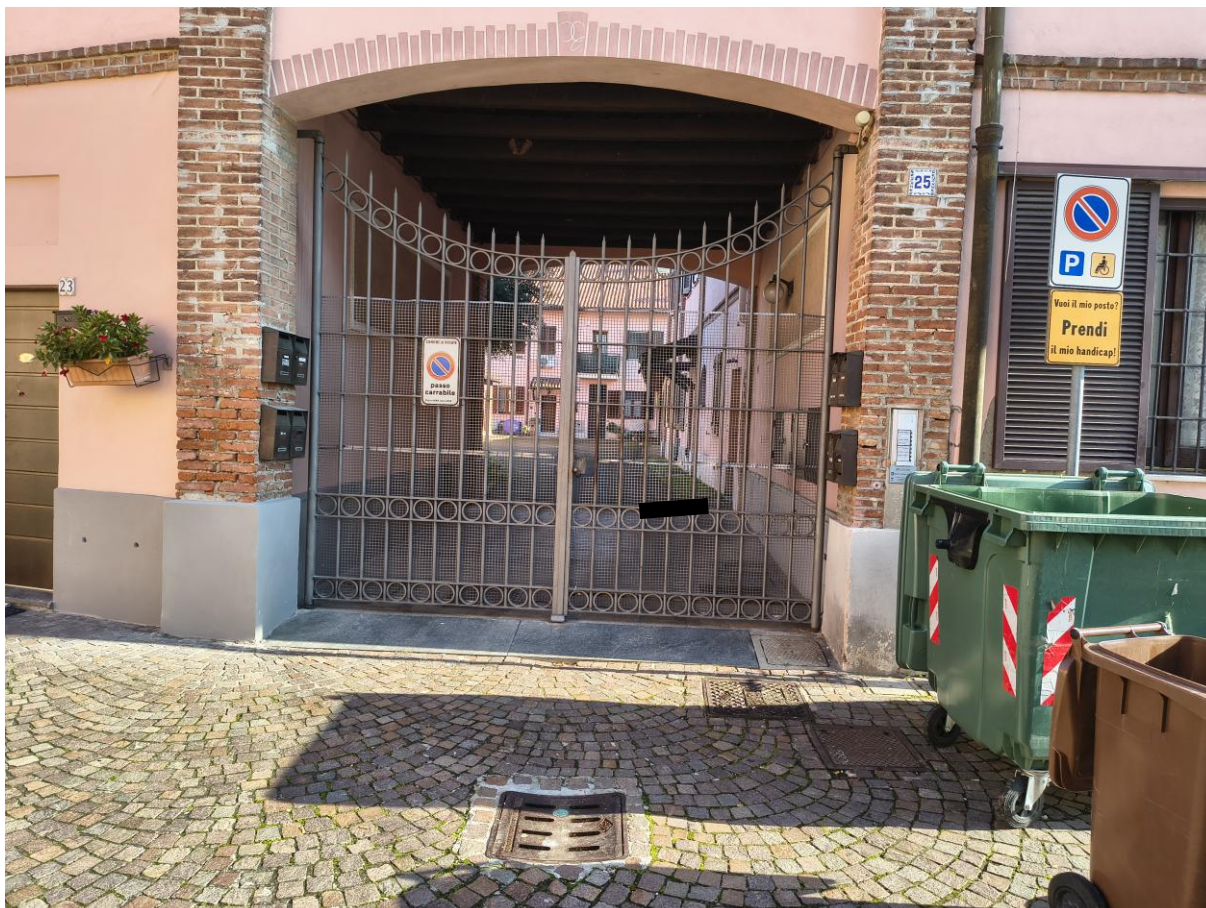


FOTO 7: ingresso al cortile comune - "Condominio Corte Gabbaia", Via XXV Aprile n. 25



FOTO 8: fabbricato basso destinato a box e cantine entrostante cortile comune



FOTO 9-10: autorimessa oggetto di E.I.





FOTO 11-12: locale al P.T.





FOTO 13: locale al P.T.



FOTO 14-15: quadro elettrico/termostato - caldaietta

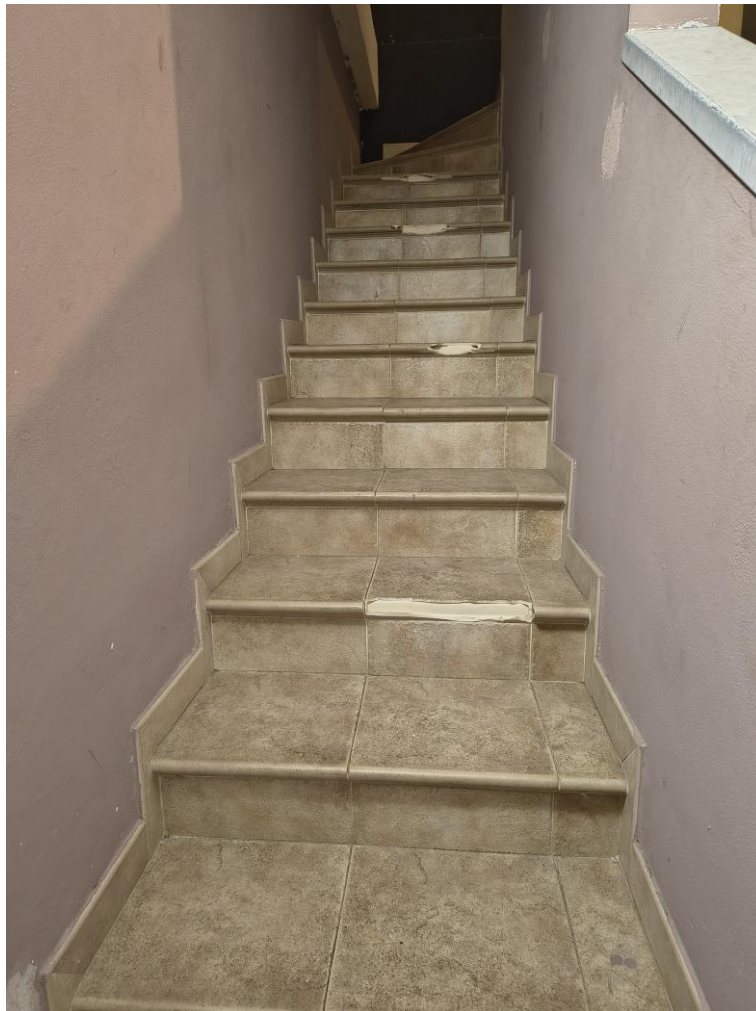


FOTO 16-17: scala interna di collegamento P.T./1

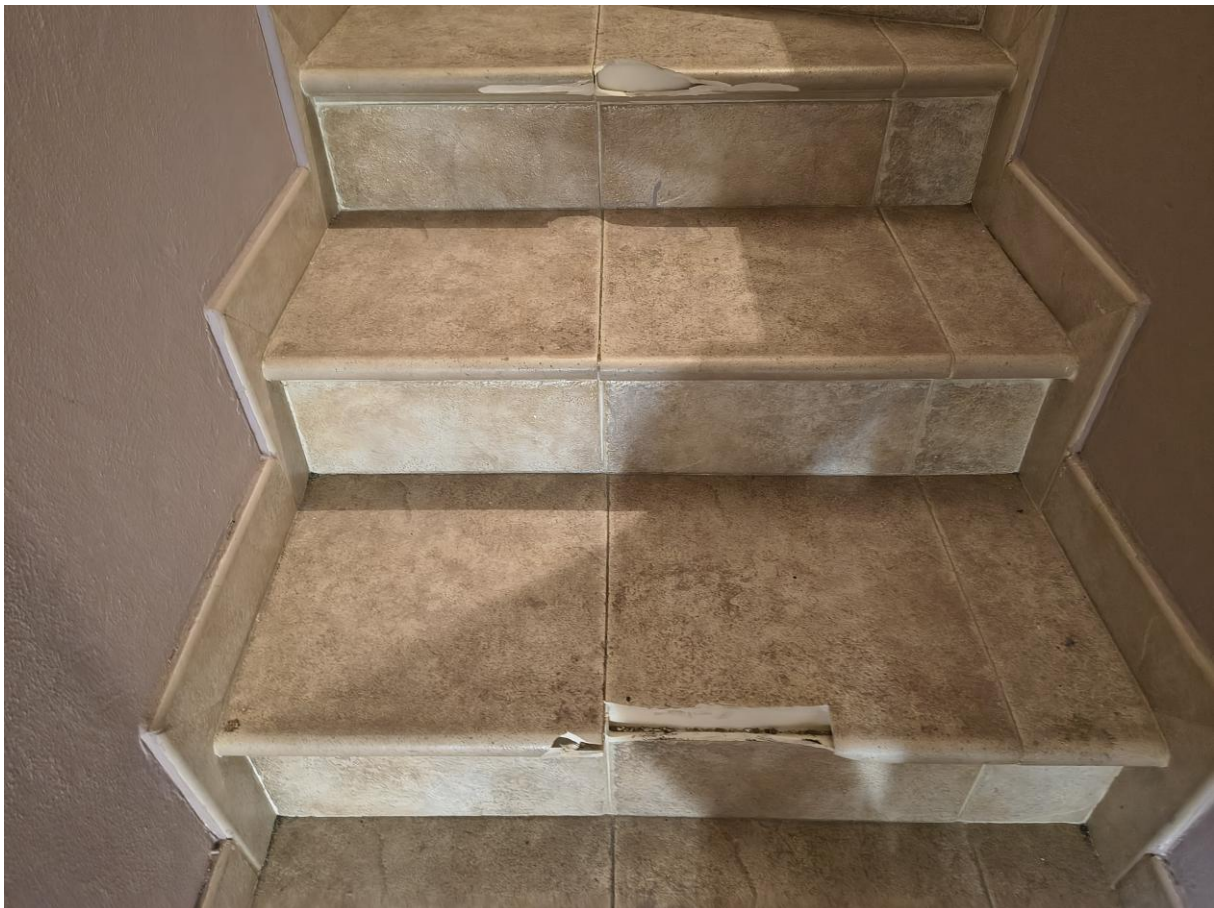




FOTO 18-19: camera al P.1





FOTO 20-21: disimpegno al P.1





FOTO 22-23: bagno al P.1

