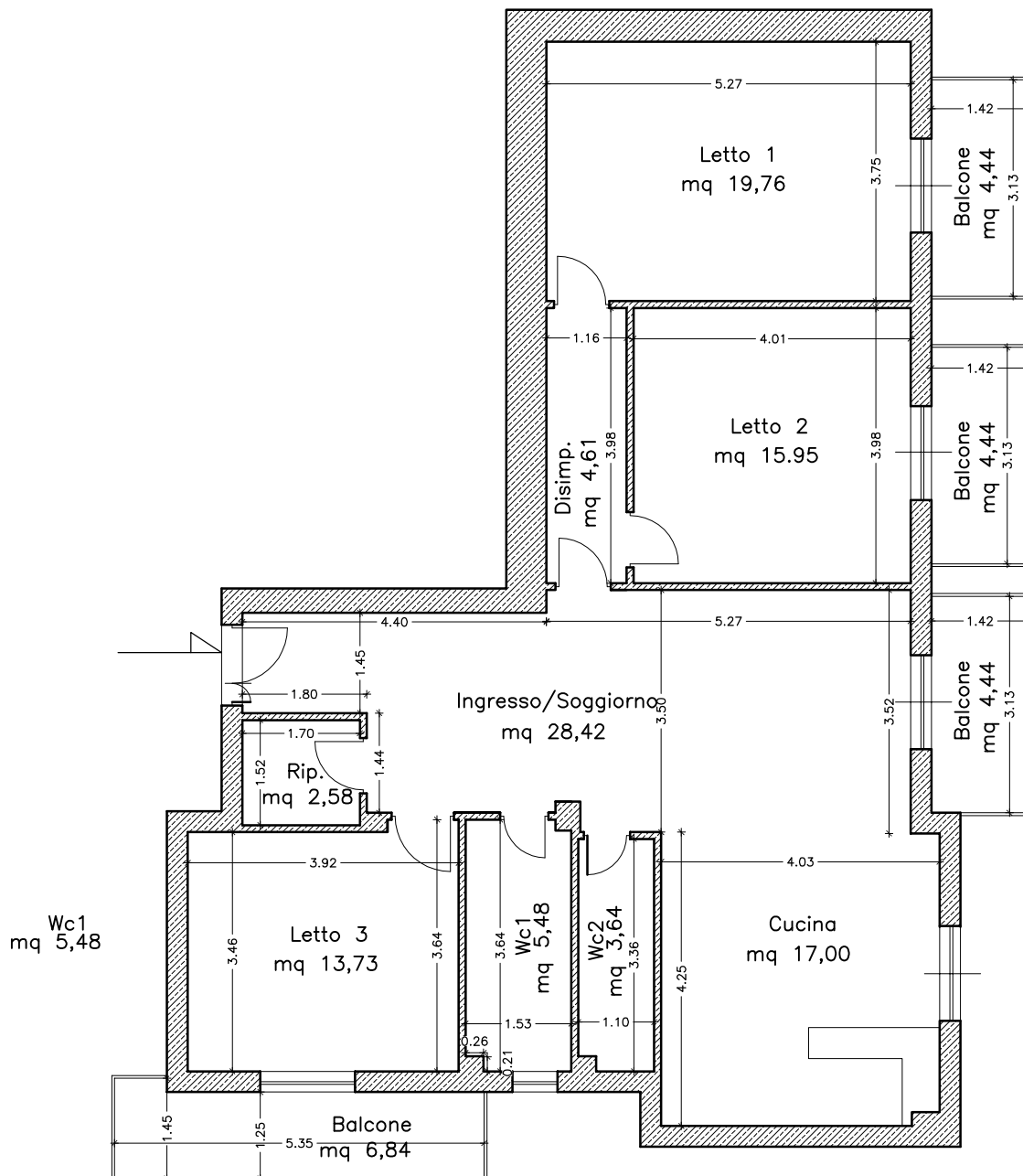




Comune di Giffoni Valle Piana (SA)
Piazza del Popolo n. 26
Foglio 41, p.lla 553, sub 8
cat. A/2. Piano I, int. 1

PIANTA PIANO PRIMO scala 1:100
Superficie utile residenziale Totale mq 111,20
Superficie accessoria balcone mq 20,16
Altezza interna 2,90



TRIBUNALE DI SALERNO _ UFFICIO ESECUZIONE IMMOBILIARE PROC. ESEC. N. 131/2023 ESPERTO CTU
ARCH. Anna Napoli – GIUDICE DELL'ESECUZIONE DOTT.ssa Sara Serrettiello