

Immobile in Firenze Via di Montalbano n. 3

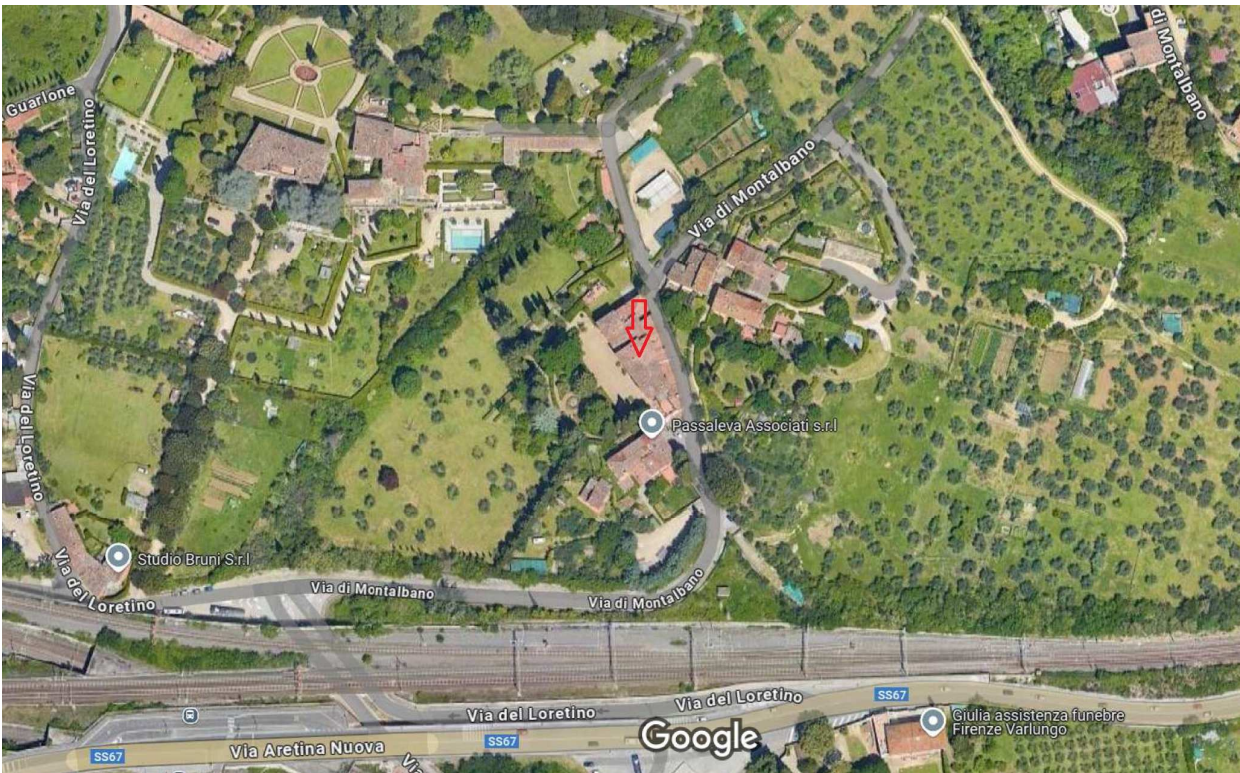


Foto n. 1 – Cannello di accesso da Via Montalbano n. 3



Foto n. 2 – Facciata principale sul giardino condominiale



Foto n. 3 – Giardino condominiali



Foto n. 4 – Fosse biologiche



Foto n. 5 – Ingresso condominiale



Foto n. 6 – Scala condominiale



Foto n. 7 – Ingresso all'appartamento al Piano Primo



Foto n. 8 – Soggiorno/ingresso



Foto n. 9 – Soggiorno



Foto n. 10 – Soggiorno /pranzo



Foto n. 11 – Soggiorno /pranzo

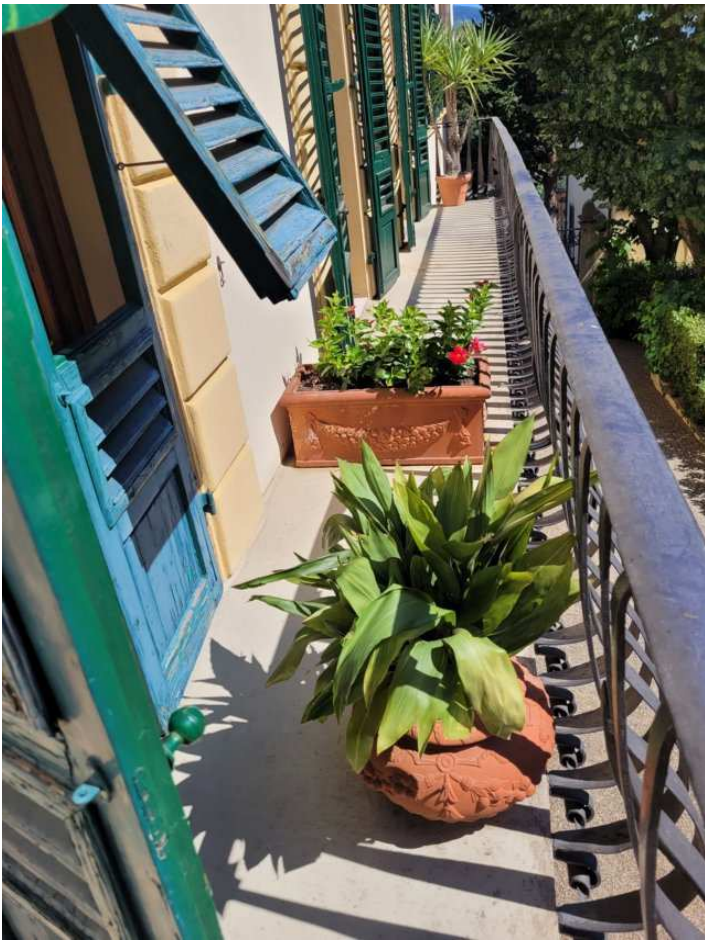


Foto n. 12 – Terrazzino frontale



Foto n. 13 – Camera



Foto n. 14 – Disimpegno



Foto n. 15 – Guardaroba



Foto n. 16 – Guardaroba su palco morto



Foto n. 17 – Bagno con doccia



Foto n. 18 – Bagno con doccia



Foto n. 19 – Bagno con doccia



Foto n. 20 – Corridoio / disimpegno

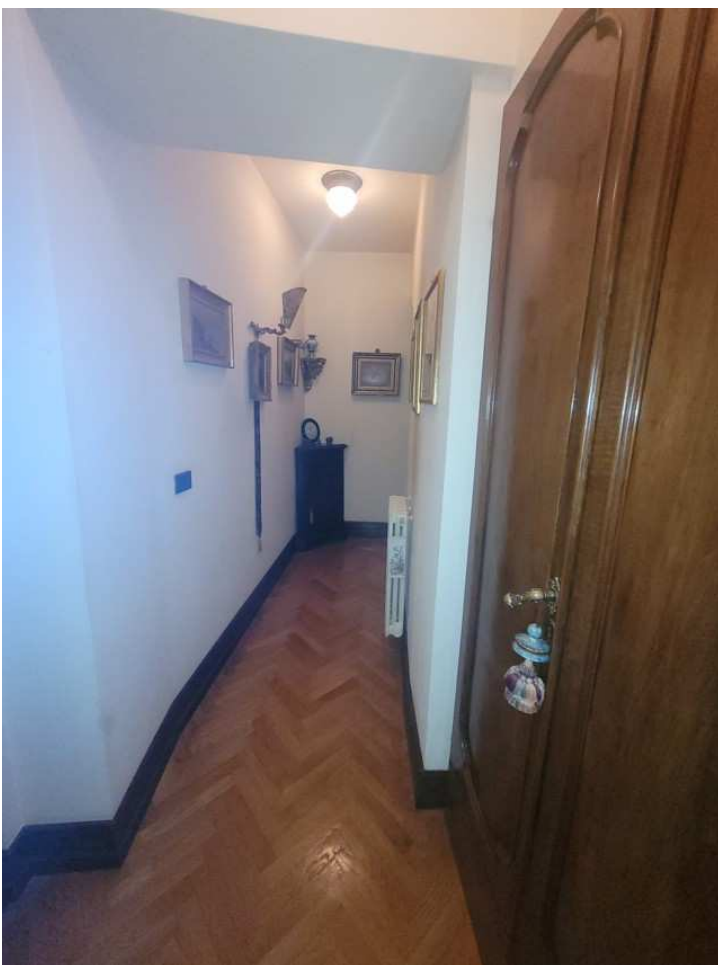


Foto n. 21 – Corridoio / disimpegno



Foto n. 22 – Camera studio

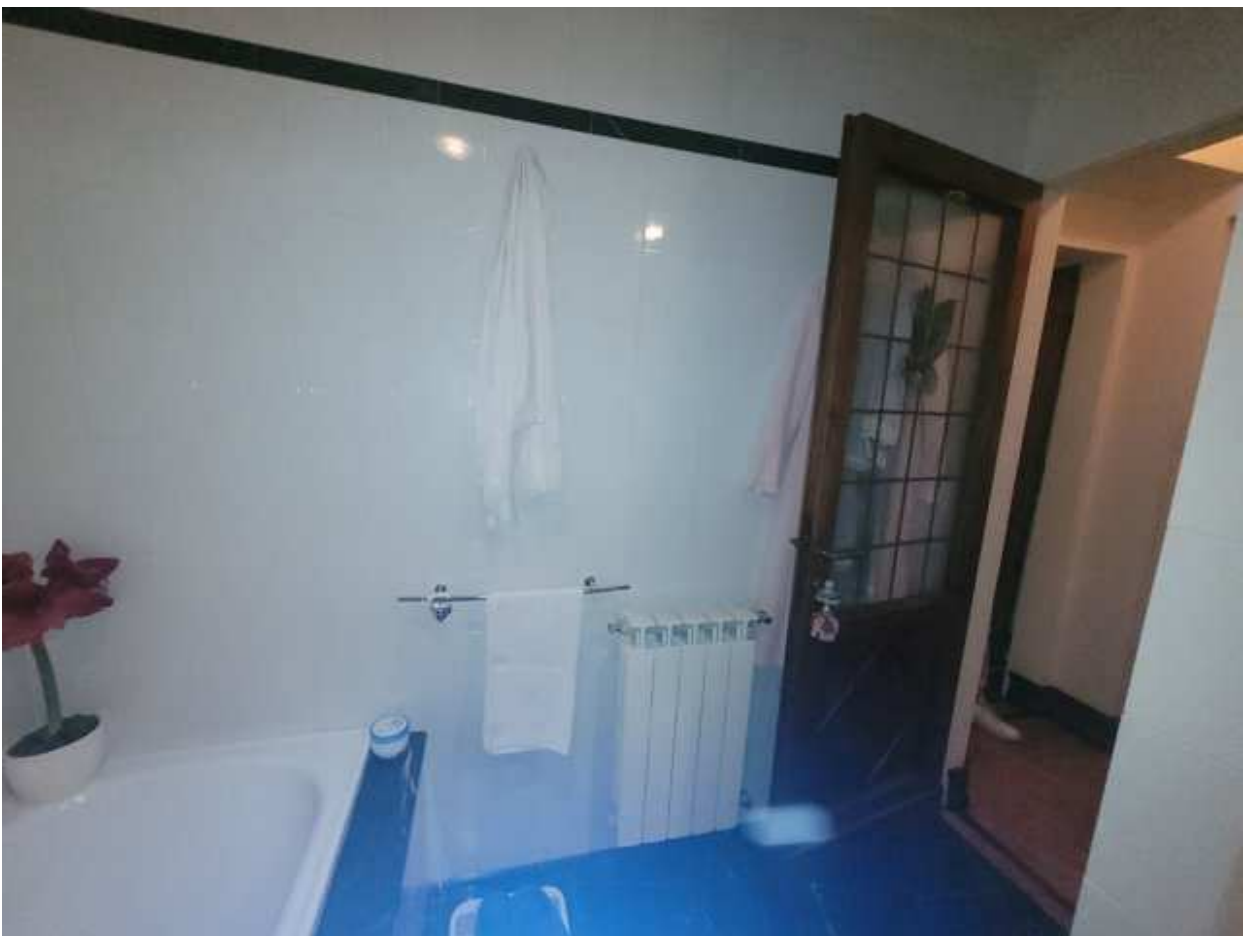


Foto n. 23 – Bagno con vasca



Foto n. 24 – Bagno con vasca

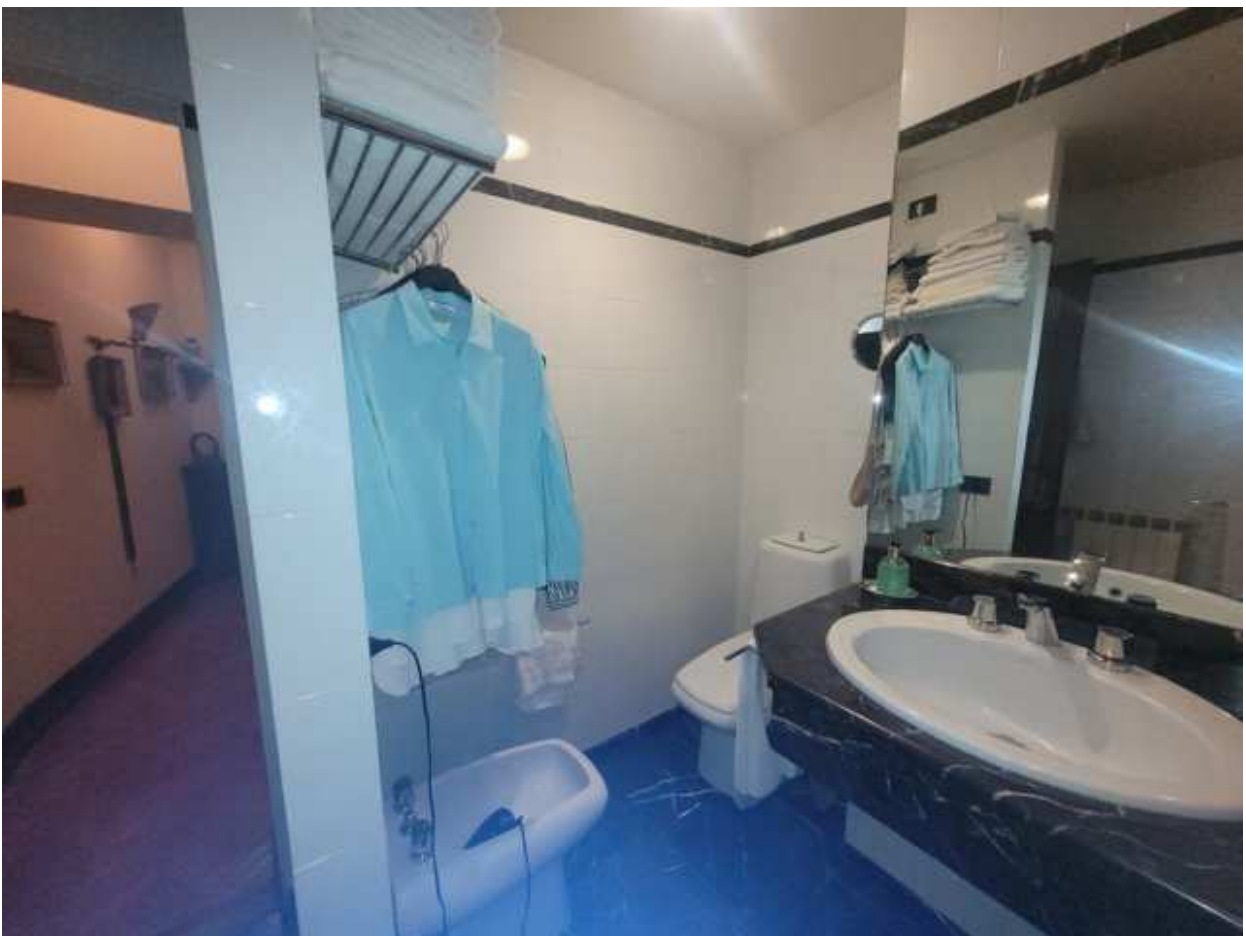


Foto n. 25 – Bagno con vasca



Foto n. 26 – Cucina



Foto n. 27 – Dispensa



Foto n. 28 – Lavanderia



Foto n. 29 – Ingresso condominiale nei pressi della porta che da accesso alle cantine



Foto n. 30 – Corridoio per le cantine



Foto n. 31 – Porta di accesso alla cantina esclusiva



Foto n. 32 – Cantina



Foto n. 33 – Cannello di acceso all'area posti auto da Via Montalbano



Foto n. 34 – Cancello di accesso all'area posti auto da Via Montalbano



Foto n. 35 – Area posti auto



Foto n. 36 – Posti auto