

**ALL. 3 - DOCUMENTAZIONE FOTOGRAFICA DEGLI IMMOBILI**

**ESECUZIONE IMMOBILIARE N. 322 / 2025 REG. ES.**

*Immobili in:*                    **Comune di Barzana (BG), Via San Rocco n.10**



Fig. 1 – Immagine satellitare con il condominio in cui è inserito l'appartamento cerchiato in rosso



Fig. 2 – Vista dell'accesso al condominio da Via San Rocco (lato ovest)



*Fig. 3 – Vista d'insieme del cortile/piazzale condominiale (lato ovest)*



*Fig. 4 – Vista d'insieme del condominio da Via San Rocco (prospetto ovest)*



Fig. 5 – Vista del cortile condominiale (lato nord)



Fig. 6 – Vista d'insieme del condominio (prospetto est) con l'alloggio al P. 3° riquadrato in rosso



Fig. 7 – Vista del condominio (lato est)



Fig. 8 – Vista del condominio (lato sud)



Fig. 9 – Vista del cortile condominiale (lato est)



*Fig. 10 – Vista del cortile condominiale (lato sud)*



*Fig. 11 – Vista dell'ingresso alla scala condominiale in cui si trova l'alloggio oggetto di stima*



Fig. 12 – Vista dell'androne d'ingresso condominiale in cui si trova l'alloggio oggetto di stima



Fig. 13 – Vista della porta del locale contatori posto nell'androne d'ingresso



Fig. 14 – Vista dei contatori Enel installati nel locale tecnico al P.T.



*Fig. 15 – Vista del vano scala condominiale*



*Fig. 16 – Vista di un vetro rotto nel vano scala condominiale*



*Fig. 17 – Vista del vano scala condominiale*



Fig. 18 – Vista esterna della porta d'ingresso



Fig. 19 – Vista interna della porta d'ingresso



Fig. 20 – Vista della zona ingresso



Fig. 21 – Vista del corridoio dall'ingresso



*Fig. 22 – Vista della cucina dal corridoio*



*Fig. 23 – Vista d'insieme della cucina*



Fig. 24 – Vista del blocco cucina



Fig. 25 – Vista del balcone con accesso dalla cucina (lato sud)



Fig. 25 – Vista del soggiorno con accesso al balcone

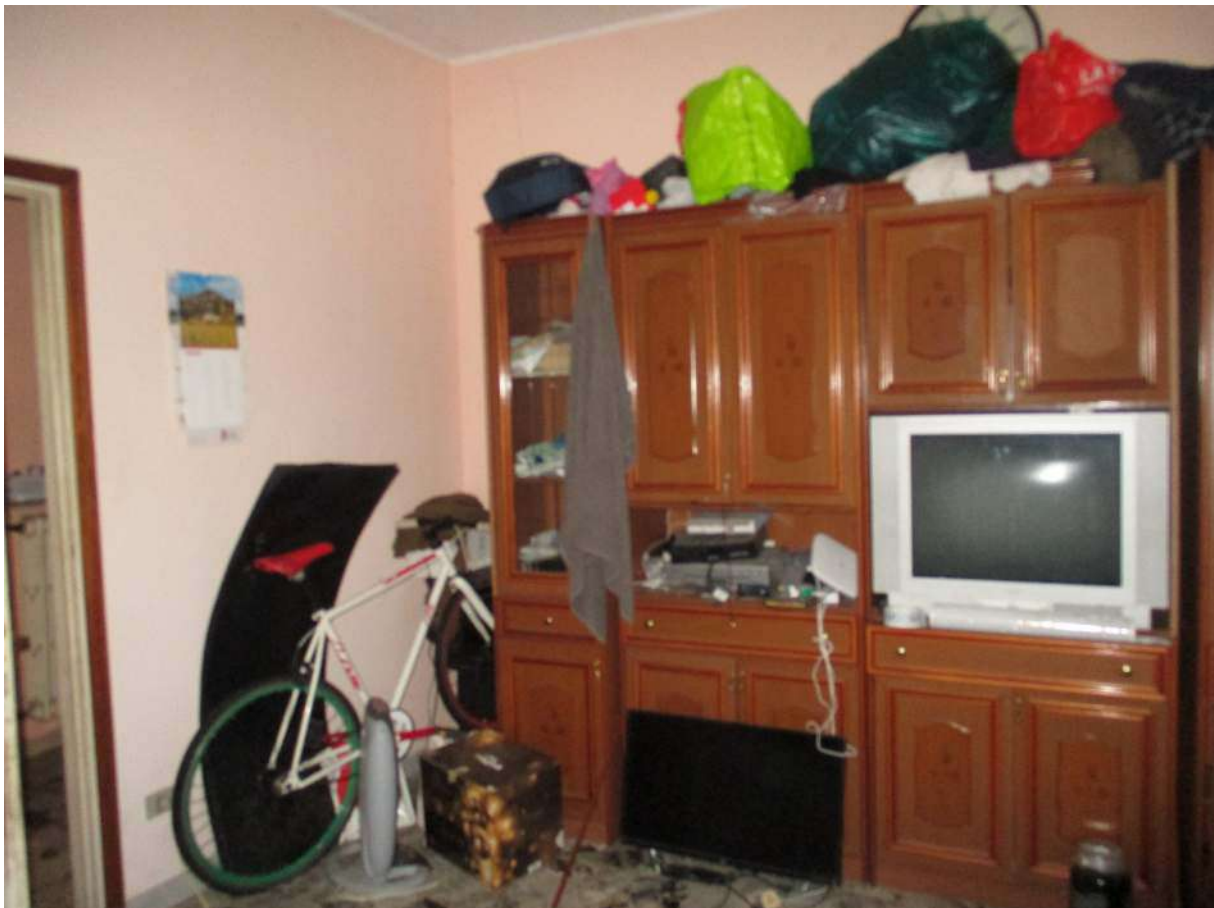


Fig. 26 – Vista del soggiorno



*Fig. 27 – Vista della tinteggiatura ammalorata sulle pareti/soffitto del soggiorno*



*Fig. 28 – Vista del balcone con accesso dal soggiorno e da una camera (lato nord)*



Fig. 29 – Vista del disimpegno della zona notte



Fig. 30 – Vista del disimpegno della zona notte



Fig. 31 – Vista della camera adiacente alla cucina (angolo sud-est)



*Fig. 32 – Vista della camera adiacente alla cucina (angolo sud-est)*



*Fig. 33 – Vista della tinteggiatura ammalorata sul soffitto/parete della camera*



*Fig. 34 – Vista della seconda camera con accesso al balcone (lato nord)*



*Fig. 35 – Vista della seconda camera con accesso al balcone (lato nord)*



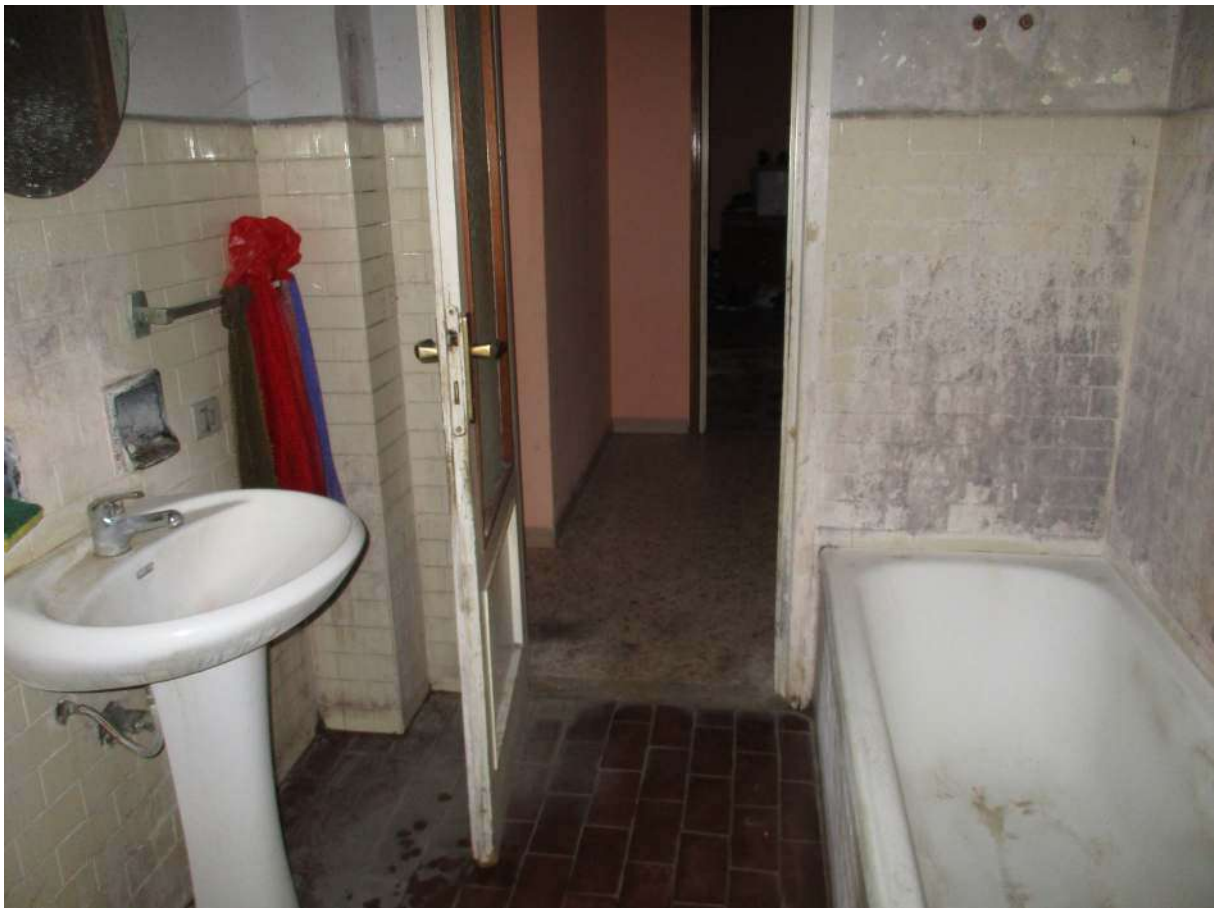
*Fig. 36 – Vista della tinteggiatura ammalorata sul soffitto/parete della seconda camera*



*Fig. 37 – Vista del bagno dal disimpegno*



*Fig. 38 – Vista del bagno (zona sanitari)*



*Fig. 39 – Vista del bagno (zona lavabo e vasca)*



*Fig. 40 – Vista dello scaldabagno installato nel bagno*



*Fig. 41 – Vista della tinteggiatura ammalorata sul soffitto/pareti del bagno*



Fig. 42 – Vista della caldaia installata in cucina



Fig. 43 – Vista del quadro elettrico installato nel corridoio d'ingresso



Fig. 44 – Vista del citofono installato nel corridoio d'ingresso



Fig. 45 – Vista del quadro di alimentazione del boiler installato nel disimpegno della zona notte



*Fig. 46 – Vista del box pertinenziale oggetto di stima al P.T. riquadrato in rosso*



*Fig. 47 – Vista della basculante del box pertinenziale all'alloggio oggetto di stima*



*Fig. 48 – Vista interna del box pertinenziale*