

TRIBUNALE ORDINARIO DI FERMO
Ufficio Esecuzioni Immobiliari

Esecuzione Immobiliare n. 7/2022

DOCUMENTAZIONE FOTOGRAFICA



Foto n. 1: Inquadramento territoriale

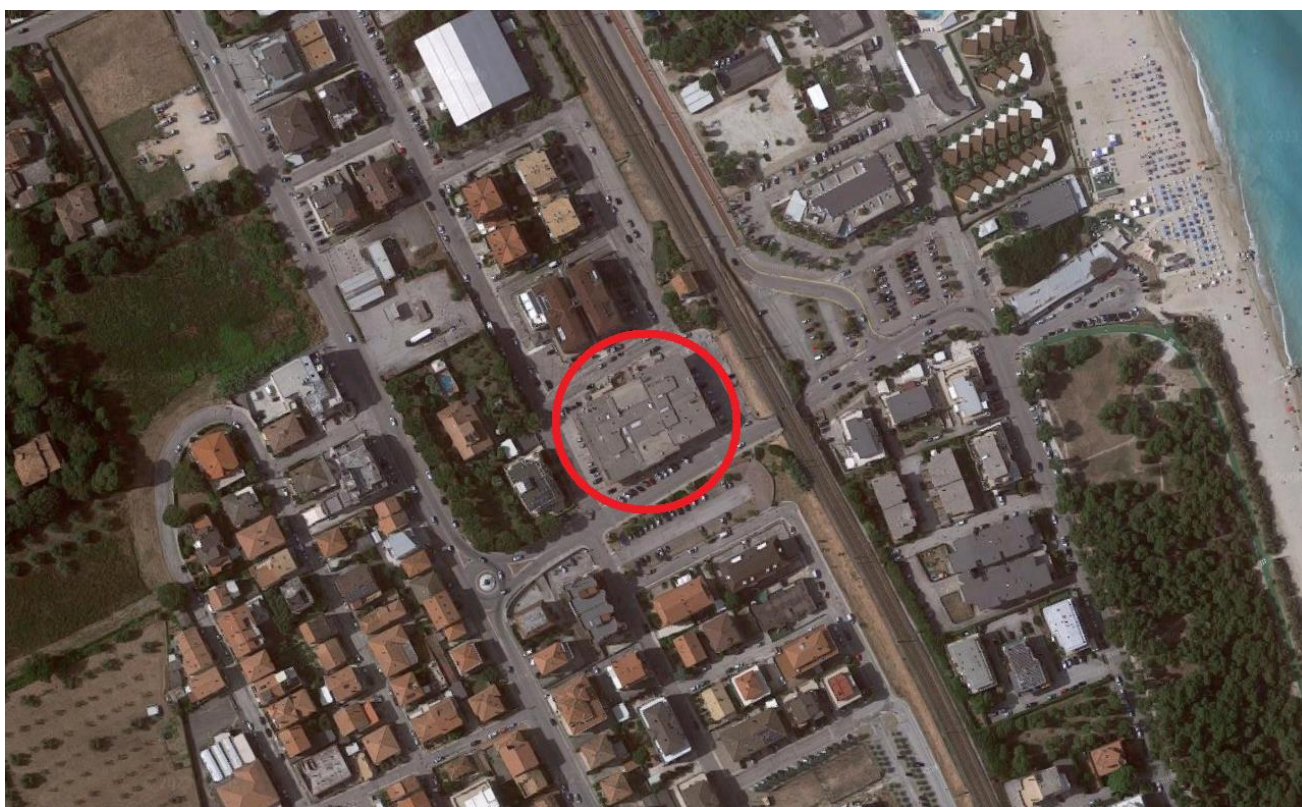


Foto n. 2: Ortofotocarta con individuazione immobile



Foto n. 3: Fabbricato pluriuso prospetto sud-ovest



Foto n. 4: Prospetto sud



Foto n. 5: Prospetto sud con individuazione unità immobiliare



Foto n. 6: Galleria di ingresso piano terra

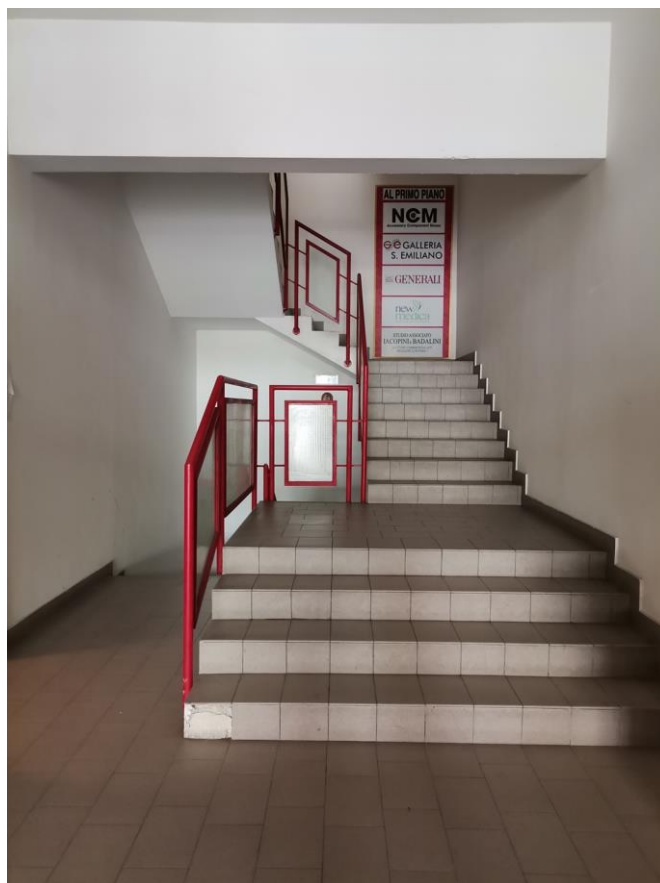


Foto n. 7: Scala di accesso condominiale al piano terra

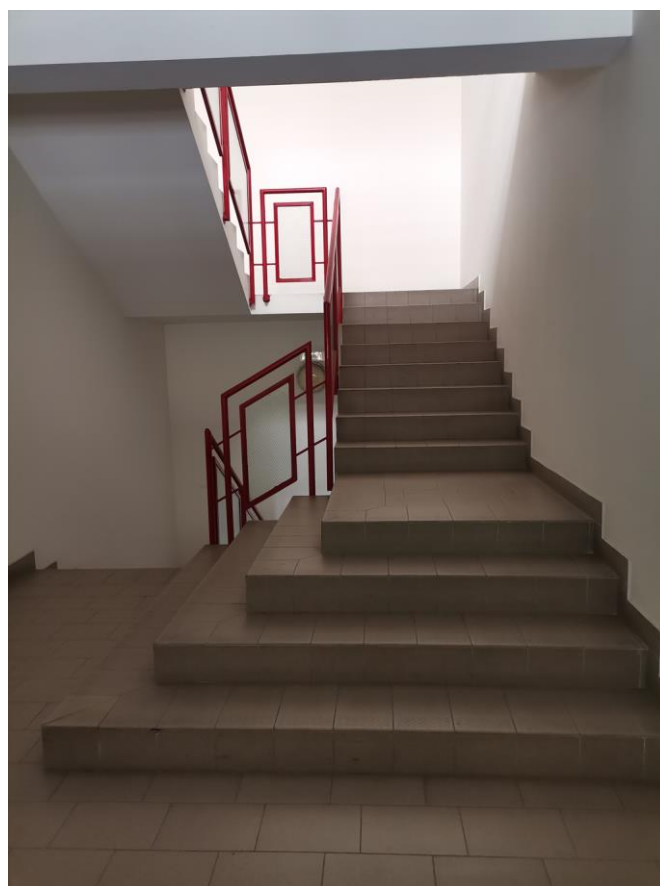


Foto n. 8: Scala di accesso condominiale al piano primo



Foto n. 9: Galleria condominiale piano primo



Foto n. 10: Ingresso unità immobiliare sulla galleria



Foto n. 11: Ingresso unità immobiliare



Foto n. 12: Ingresso dall'interno



Foto n. 13: Reception



Foto n. 14: Disimpegno dalla Reception



Foto n. 15: Reception



Foto n. 16: Sala espositiva n.1



Foto n. 17: Sala espositiva n.1



Foto n. 18: Sala espositiva n.1



Foto n. 19: Sala espositiva n.2



Foto n. 20: Sala espositiva n.2



Foto n. 21: Sala espositiva n.2



Foto n. 22: Disimpegno verso la Reception

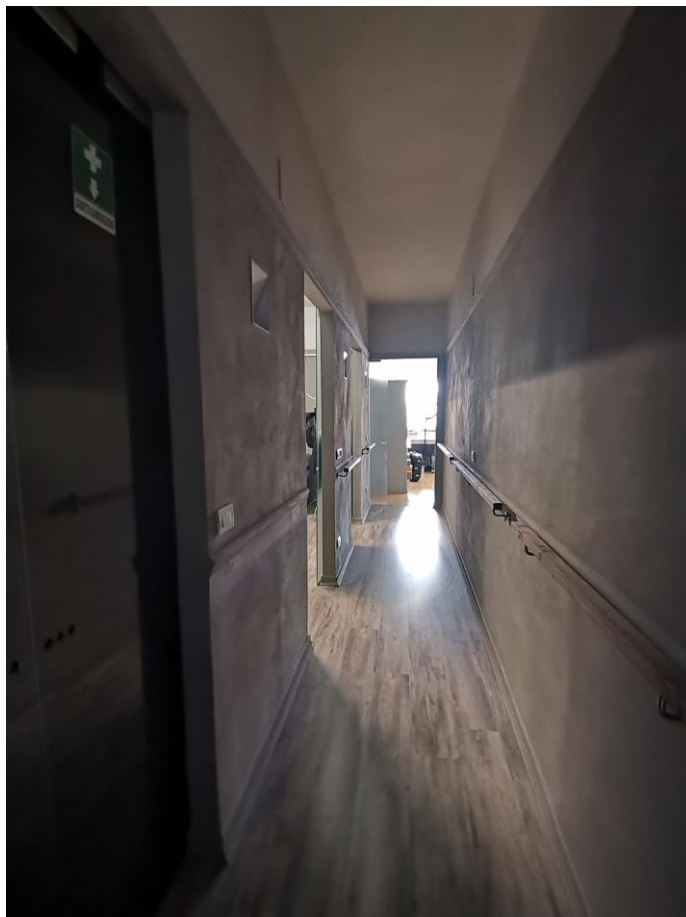


Foto n. 23: Disimpegno verso l'ufficio n.1



Foto n. 24: Ripostiglio



Foto n. 25: Ufficio n.1



Foto n. 26: Ufficio n.1



Foto n. 27: Ufficio n.2



Foto n. 28: Ufficio n.2



Foto n. 29: Ufficio n.3



Foto n. 30: Ufficio n.3