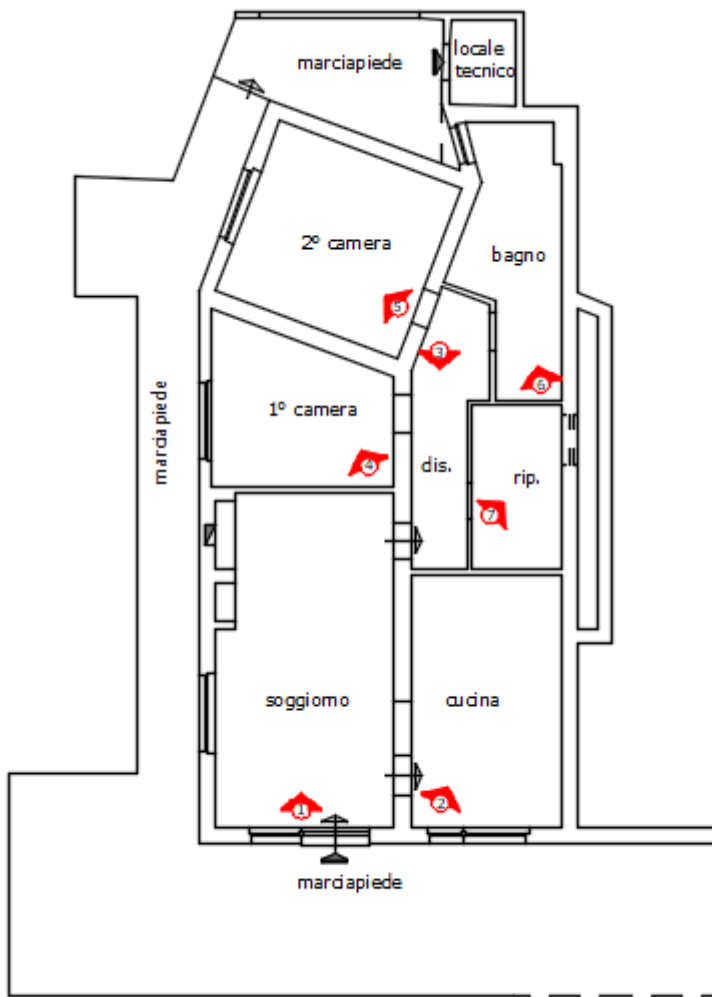


# DOCUMENTAZIONE FOTOGRAFICA

## PLANIMETRIE DELL' INTERNO CON PUNTI DI RIPRESA FOTOGRAFIE



### PIANO TERRA



**FOTO N°1:** ing/soggiorno



## DOCUMENTAZIONE FOTOGRAFICA



**FOTO N°2:** cucina



**FOTO N°3:** disimpegno zona notte



## DOCUMENTAZIONE FOTOGRAFICA



**FOTO N°4:** 1° camera



**FOTO N°5:** 2° camera



## DOCUMENTAZIONE FOTOGRAFICA



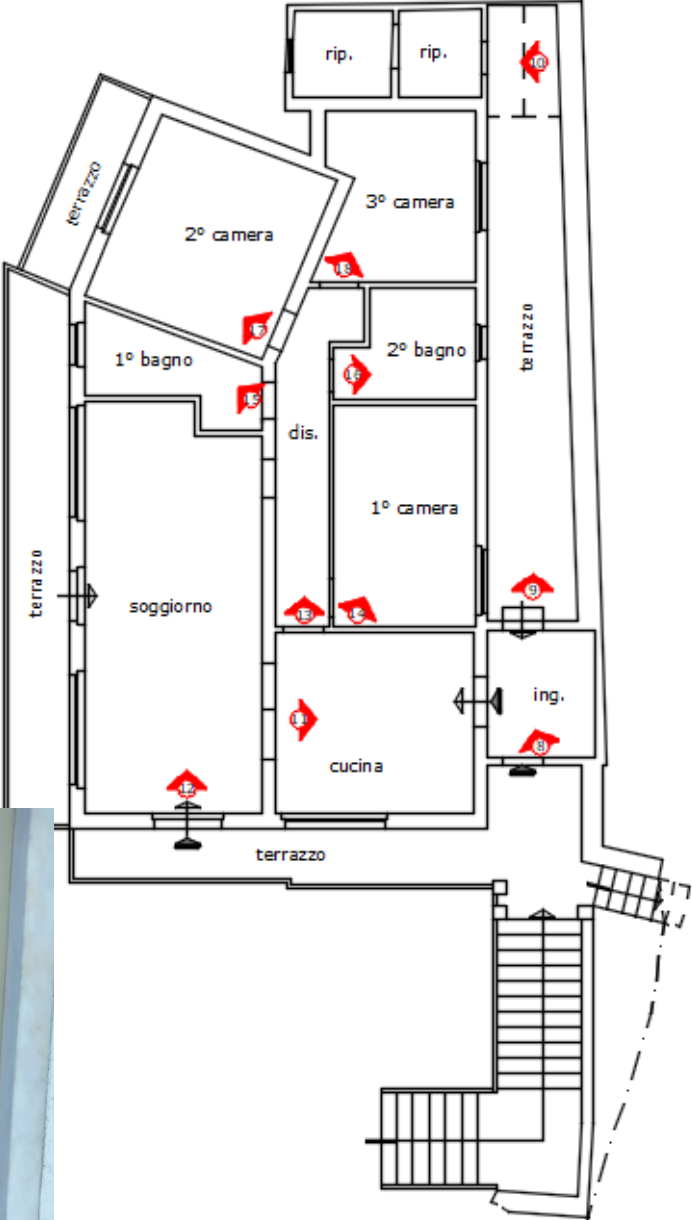
**FOTO N°6:** bagno



**FOTO N°7:** ripostiglio



**PIANO PRIMO**



**FOTO N°8:** ingresso



## DOCUMENTAZIONE FOTOGRAFICA



**FOTO N°9:** terrazzo/terrapieno



**FOTO N°10:** ripostiglio



## DOCUMENTAZIONE FOTOGRAFICA



**FOTO N°11:** cucina



**FOTO N°12:** soggiorno



## DOCUMENTAZIONE FOTOGRAFICA



FOTO N°13: disimpegno zona notte



FOTO N°14: 1° camera



## DOCUMENTAZIONE FOTOGRAFICA



FOTO N°15: 1° bagno



FOTO N°16: 2° bagno



## DOCUMENTAZIONE FOTOGRAFICA



**FOTO N°17:** 2° camera

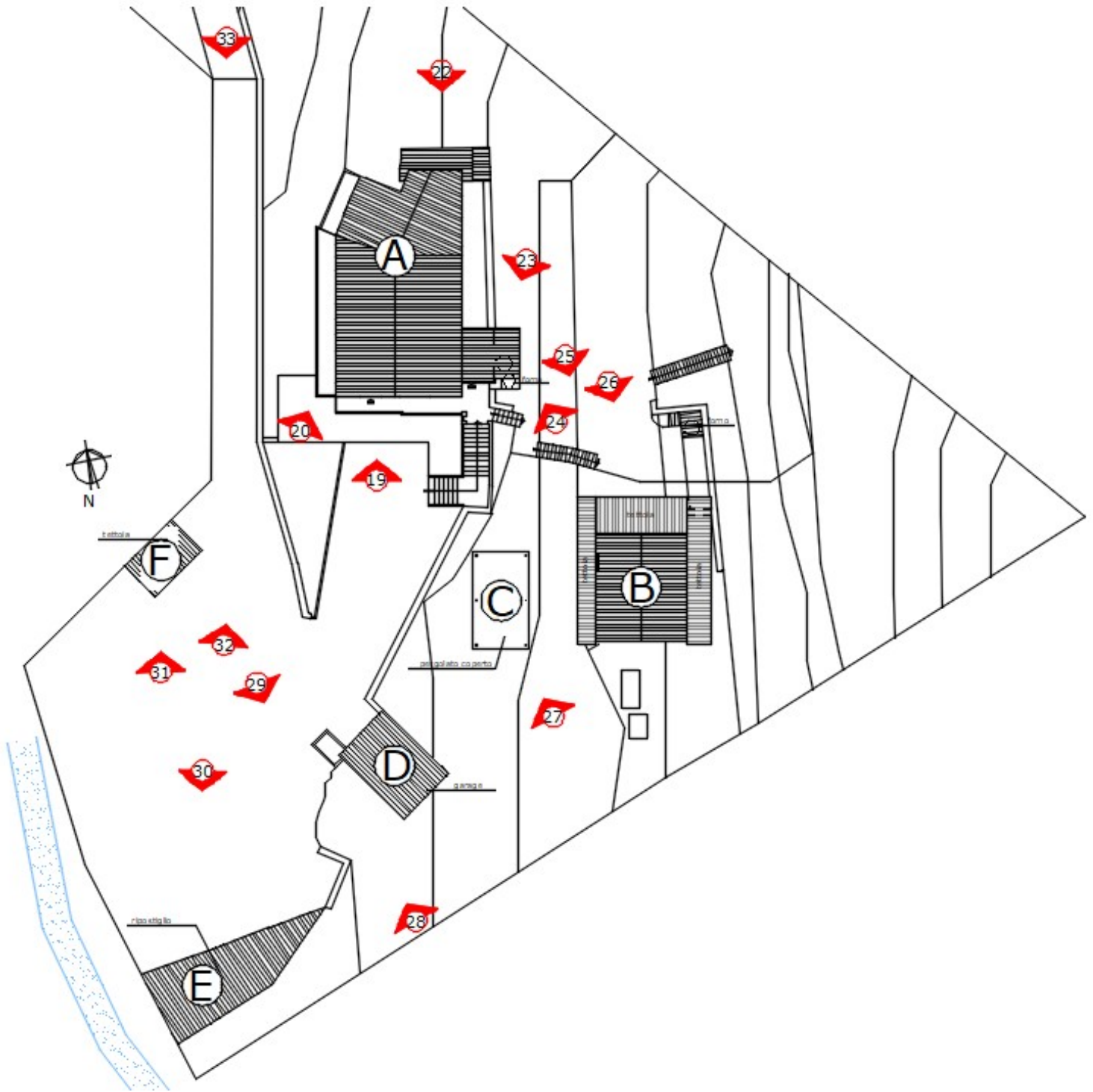


**FOTO N°18:** 3° camera



# DOCUMENTAZIONE FOTOGRAFICA

## PLANIMETRIA GENERALE ESTERNO CON PUNTI DI RIPRESA DELLE FOTOGRAFIE



### PLANIMETRIA GENERALE



## DOCUMENTAZIONE FOTOGRAFICA



**FOTO N°19:** FABBRICATO A: prospetto sud



**FOTO N°20:** FABBRICATO A: prospetto ovest



## DOCUMENTAZIONE FOTOGRAFICA



**FOTO N°21:** FABBRICATO A: prospetto ovest e porzione del prospetto nord



**FOTO N°22:** FABBRICATO A: prospetto nord



## DOCUMENTAZIONE FOTOGRAFICA



**FOTO N°23:** FABBRICATO A:  
porzione prospetto est \_ particolare  
forno



**FOTO N°24:** FABBRICATO A: particolare del forno  
adiacente al fabbricato per civile abitazione

## DOCUMENTAZIONE FOTOGRAFICA



**FOTO N°25:** veduta d'insieme della proprietà lato sud/est



**FOTO N°26:** FABBRICATO B: manufatto utilizzato come abitazione



## DOCUMENTAZIONE FOTOGRAFICA



**FOTO N°27:** FABBRICATO C: pergolato coperto



**FOTO N°28:** veduta d'insieme della proprietà lato ovest



## DOCUMENTAZIONE FOTOGRAFICA



**FOTO N°29:** FABBRICATO D: manufatto ad uso garage



**FOTO N°30:** FABBRICATO E: manufatto ad uso ripostiglio



## DOCUMENTAZIONE FOTOGRAFICA



**FOTO N°31:** *FABBRICATO F:* tettoia



**FOTO N°32:** veduta d'insieme della proprietà lato nord \_ particolare viale d'accesso



## DOCUMENTAZIONE FOTOGRAFICA



**FOTO N°33:** cancello d'ingresso alla proprietà \_ particolare viale d'accesso

