

# Tribunale di Enna

## PROCEDURA DI ESECUZIONE IMMOBILIARE

**n.15/2006 R.G.E.**

Giudice delle Esecuzioni: **dott. Davide Palazzo**

Custode Giudiziario: **avv. Flora Dello Spedale Venti**

**ELABORATO FOTOGRAFICO**



## Corpo A

Beni in Enna contrada San Tomasello snc

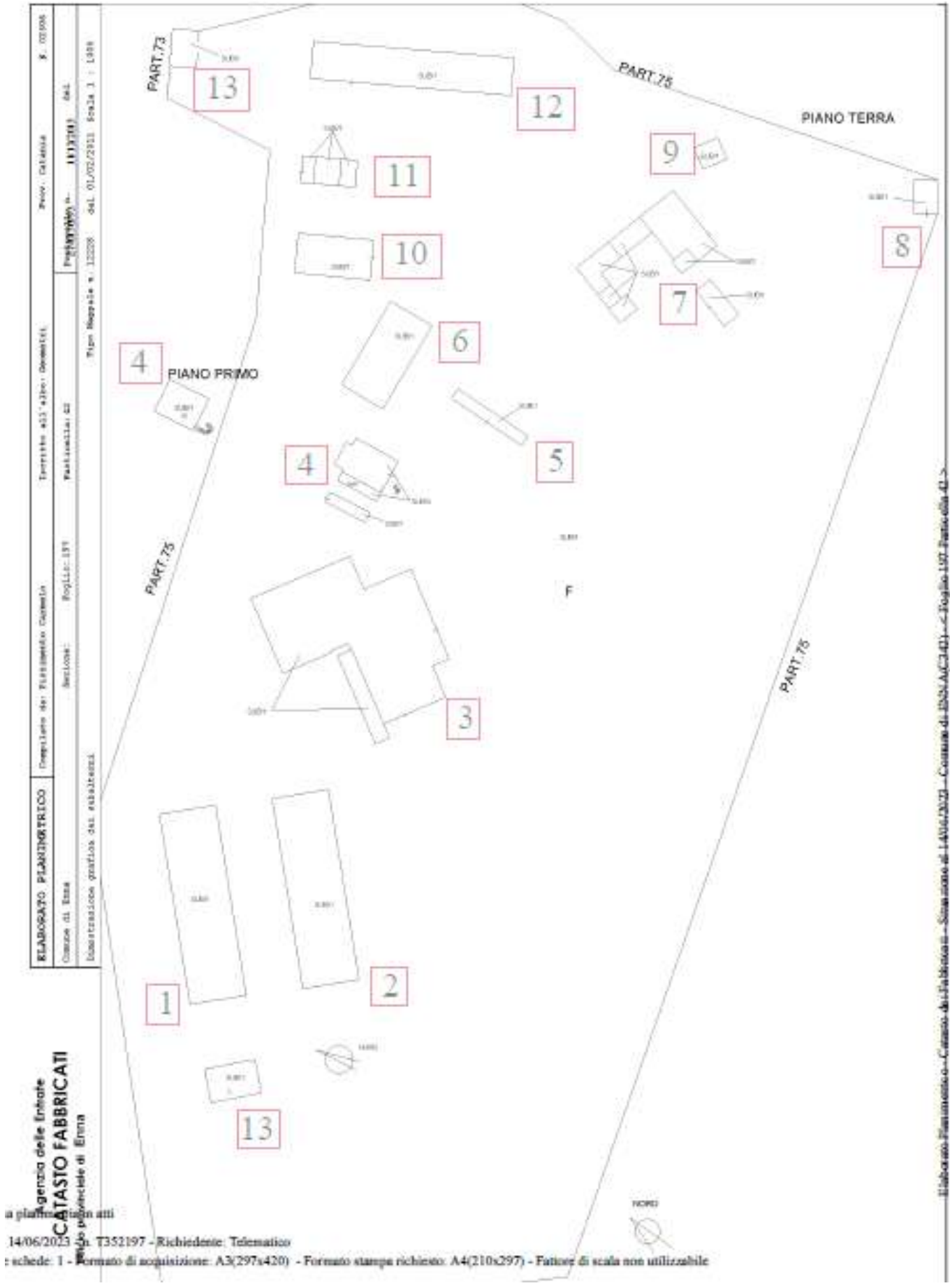
Categoria: D10 [fabbricati per funzioni produttive connesse all'attività agricola]

Dati Catastali: foglio 197 particella 42, subalterno 1, Piano T



FOTO N.1: VEDUTA AEREA





**ELABORATO PLANIMETRICO** Prov. Catania  
 Comune di Enna Territorio ed. Urban. Demotef  
 Sezione: Foglio: 197 Particella: 42  
 Catasto Fabbricati Foglio: 197  
 Particella: 42 Foglio: 197  
 Tipo Mappa n. 12228 dal 01/02/2011 Scala 1 : 1000

Agenzia delle Entrate  
**CATASTO FABBRICATI**  
 Ufficio provinciale di Enna  
 a piano  
 14/06/2023 n. T352197 - Richiedente: Telematico  
 : schede: 1 - Formato di acquisizione: A3(297x420) - Formato stampa richiesto: A4(210x297) - Fattore di scala non utilizzabile

Elaborato Planimetrico - Comune di Enna - Catasto di Enna - Foglio 197 - Particella 42

ELABORATO PLANIMETRICO CON INDIVIDUAZIONE EDIFICIO COSTITUENTI IL D10 FG.197 PART.42 SUB.



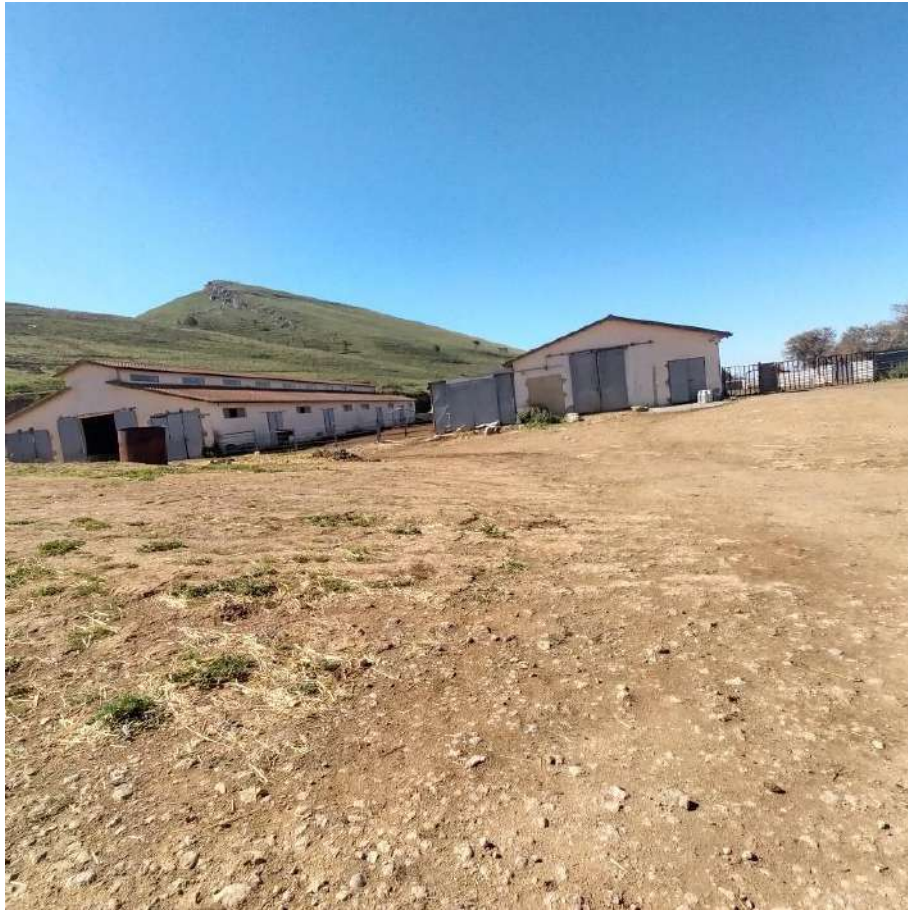


FOTO N.2: EDIFICI 1 e 2 (STALLE)

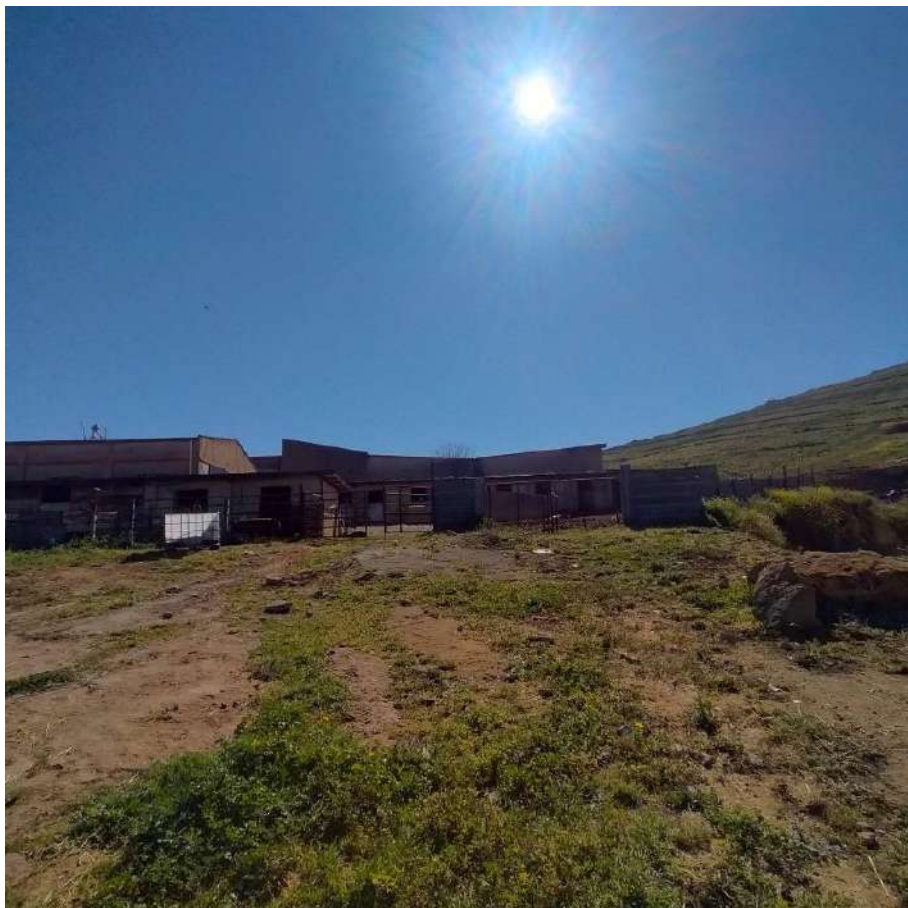


FOTO N.3: EDIFICIO 3 VISTA LATERALE (MAGAZZINI E DEPOSITO)





FOTO N.4: EDIFICIO 3 VISTA FRONTALE (MAGAZZINI E DEPOSITO)



FOTO N.5: EDIFICIO 3 VISTA DALL'ALTO (MAGAZZINI E DEPOSITO)





FOTO N.6: EDIFICIO 4 VISTA LATERALE (ABITAZIONE SUB.2)



FOTO N.7: EDIFICIO 4 PIANO TERRA - CUCINA (ABITAZIONE SUB.2)





FOTO N.8: EDIFICIO 4 PIANO PRIMO (ABITAZIONE SUB.2)



FOTO N.9: EDIFICIO 4 PIANO TERRA – BAGNO (ABITAZIONE SUB.2)



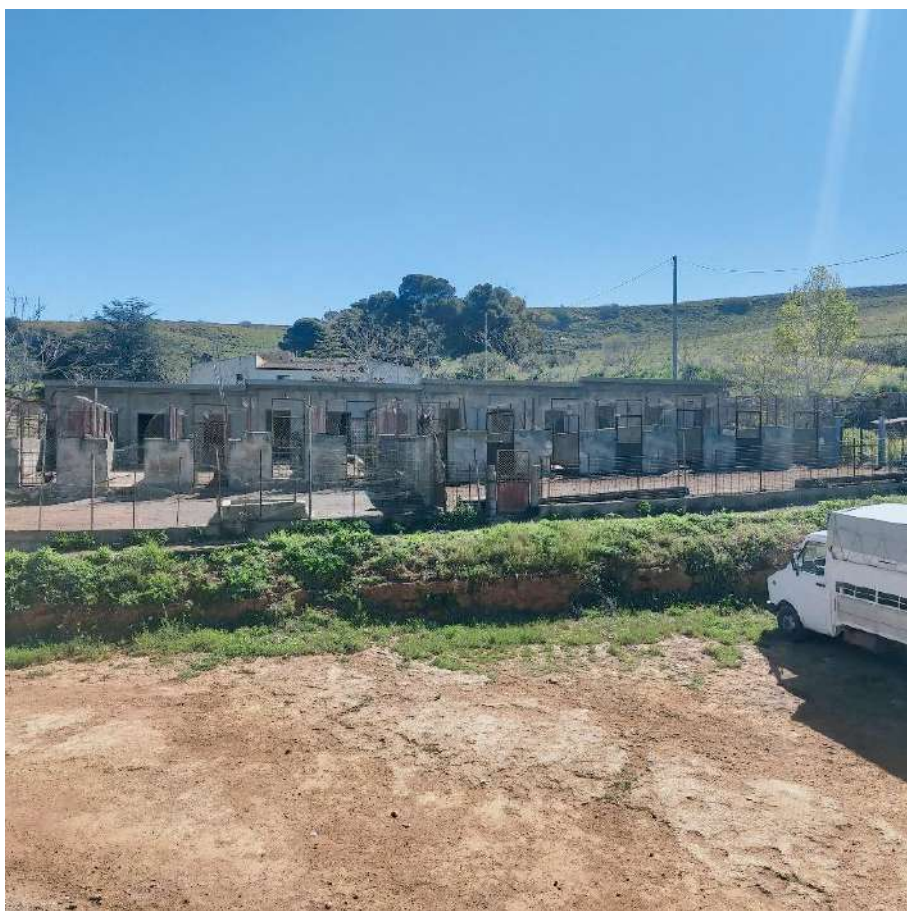


FOTO N.10: EDIFICIO 5 VISTA FRONTALE (BOX CANILE)



FOTO N.11: EDIFICIO 6 VISTA FRONTALE (EDIFICIO RISTORAZIONE)





FOTO N.12: EDIFICIO 6 SALA PRANZO (EDIFICIO RISTORAZIONE)



FOTO N.13: EDIFICIO 6 CUCINA (EDIFICIO RISTORAZIONE)





FOTO N.14: EDIFICIO 6 PREPARAZIONE FORMAGGI (SALA RISTORAZIONE)



FOTO N.14: EDIFICIO 7 PROSPETTO FRONTALE (ABITAZIONE)





FOTO N.15: EDIFICIO 7 PROSPETTO LATERALE (ABITAZIONE)



FOTO N.16: EDIFICIO 7 SALA DA PRANZO (ABITAZIONE)





FOTO N.17: EDIFICIO 7 CUCINA IN MURATURA (ABITAZIONE SUB.2)



FOTO N.16: EDIFICIO 7 PROSPETTO LATERALE (MAGAZZINI SUB 1)





FOTO N.17: EDIFICIO 7 PROSPETTO LATERALE VISTA DALLA CORTE INTERNA (ABITAZIONE SUB.2)



FOTO N.18: EDIFICIO 7 VANO PIANO TERRA (ABITAZIONE SUB.2)





FOTO N.19: EDIFICIO 8 VISTA FRONTALE (VASCA ACQUA)



FOTO N.20: EDIFICIO 10 VISTA FRONTALE (CASEIFICIO)





FOTO N.21: EDIFICIO 10 INTERNO (CASEIFICIO)



FOTO N.22: EDIFICIO 10 INTERNO (CASEIFICIO)





FOTO N.23: EDIFICIO 10 INTERNO (CASEIFICIO)



FOTO N.24: EDIFICIO 11 VISTA LATERALE (SALA MUNGITURA)





FOTO N.25: EDIFICIO 11 VISTA FRONTALE (SALA MUNGITURA)



FOTO N.26: EDIFICIO 12 VISTA LATERALE (STALLONE)

