

TRIBUNALE di LODI

Procedura Fallimentare n. 58/2019

Allegato n.003 – 21

Foto **LOTTO 21**

Appartamento (scala F) – Foglio 15 mappale 432 sub.710

Cantina – Foglio 15 mapp.442 sub.737

Box – Foglio 15 mappale 442 sub.736

Foto Appartamento

Foglio 15 mapp.432 sub.710



Foto n. 1 e 2 – Vista ingresso al vano scala condominiale





Foto n. 3 e 4 – scala comune e ingresso appartamento





Foto n. 5 e 6 – Soggiorno





Foto n. 7 e 8 – altra vista soggiorno





Foto n. 9 – Cucina



Foto n. 10 – Bagno P.1



Foto n.11 e 12 – Camera





Foto n. 13 e 14 – scala interna di accesso al sottotetto





Foto n. 15 e 16 – Sottotetto





Foto n. 17 e 18 - Sottotetto





Foto n. 19 e 20 – Bagno al piano sottotetto



Foto Cantina

mapp.442 sub.737



Foto n. 1 e 2 – Cantina





Foto n.3 - cantina

Foto Box

mapp. 442 sub.736

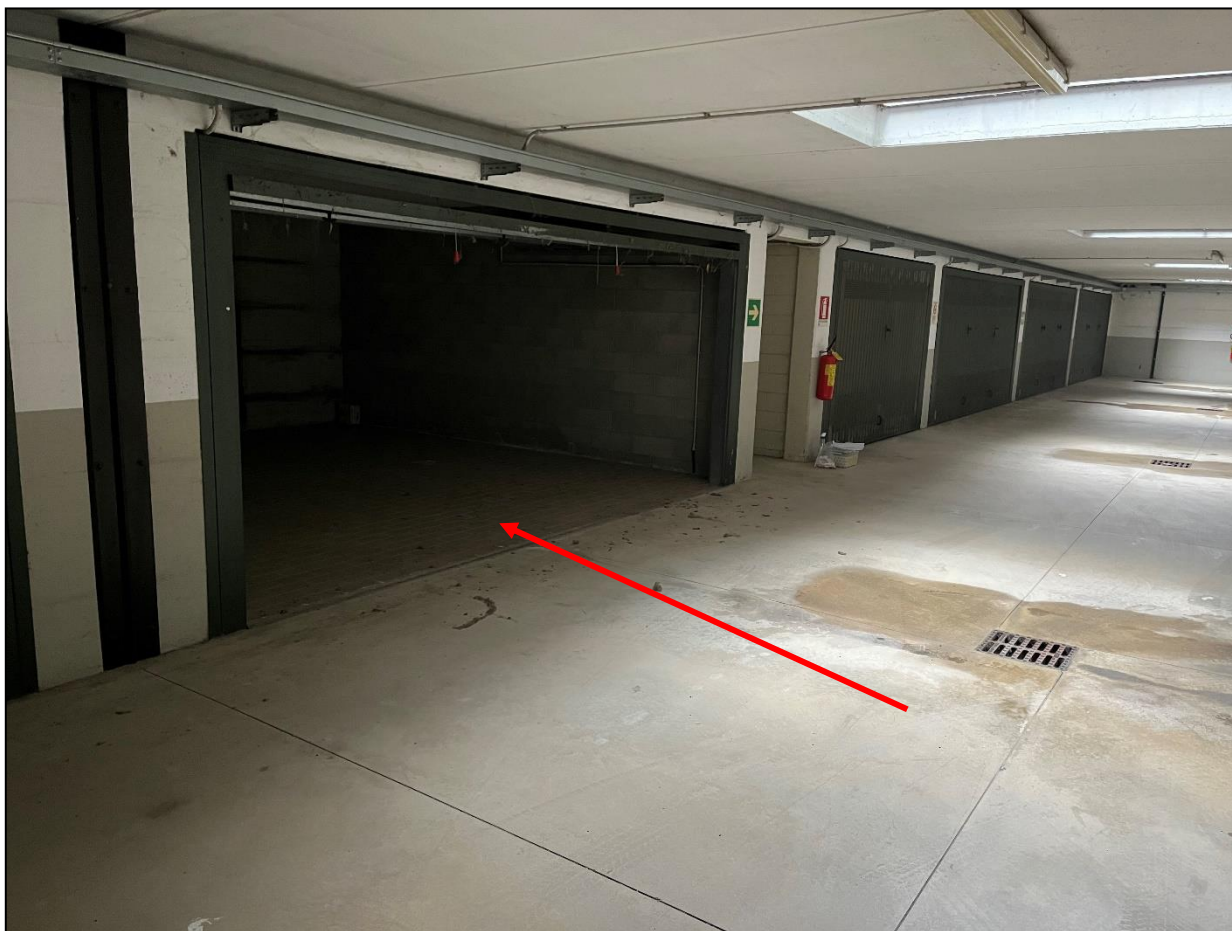


Foto n. 1 e 2 – Box





Foto n. 3 - interno box

TRIBUNALE di LODI

Procedura Fallimentare n. 58/2019

Allegato n.003 – 22

Foto **LOTTO 22**

Appartamento (Corpo F) - Foglio 15 mapp.432 sub.711

Cantina (Scala A) – Foglio 15 mapp.438 sub.731

Box – Foglio 15 mapp.442 sub.732

Foto Appartamento

Foglio 15 mapp.432 sub.711



Foto n. 1 e 2 – Vista ingresso dal ballatoio comune





Foto n. 3 e 4 – soggiorno con angolo cottura





Foto n. 5 e 6 – Soggiorno





Foto n. 7 e 8 – altra vista soggiorno con angolo cottura





Foto n. 9 e 10 – Bagno





Foto n. 11 e 12 – Camera





Foto n. 13 e 14 – scala interna di accesso al sottotetto





Foto n. 15 e 16 – Sottotetto





Foto n. 17 e 18 - Sottotetto



Foto Cantina

mapp.438 sub.731



Foto n. 1 e 2 – Cantina



Foto Box

mapp. 442 sub.732



Foto n. 1 e 2 – Box





Foto n. 3 – interno del Box

TRIBUNALE di LODI

Procedura Fallimentare n. 58/2019

Allegato n.003 – 23

Foto **LOTTO 23**

Appartamento (Corpo F) - Foglio 15 mapp.432 sub.712

Cantina (Scala A) – Foglio 15 mapp.438 sub.734

Box – Foglio 15 mapp.442 sub.733

Foto Appartamento

Foglio 15 mapp.432 sub.712



Foto n. 1 e 2 – Vista ingresso dal ballatoio comune





Foto n. 3 e 4 – soggiorno





Foto n. 5 e 6 – Soggiorno





Foto n. 7 – Cucina



Foto n. 8 – Bagno P.1



Foto n. 9 e 10 – scala interna di accesso ai locali sottotetto

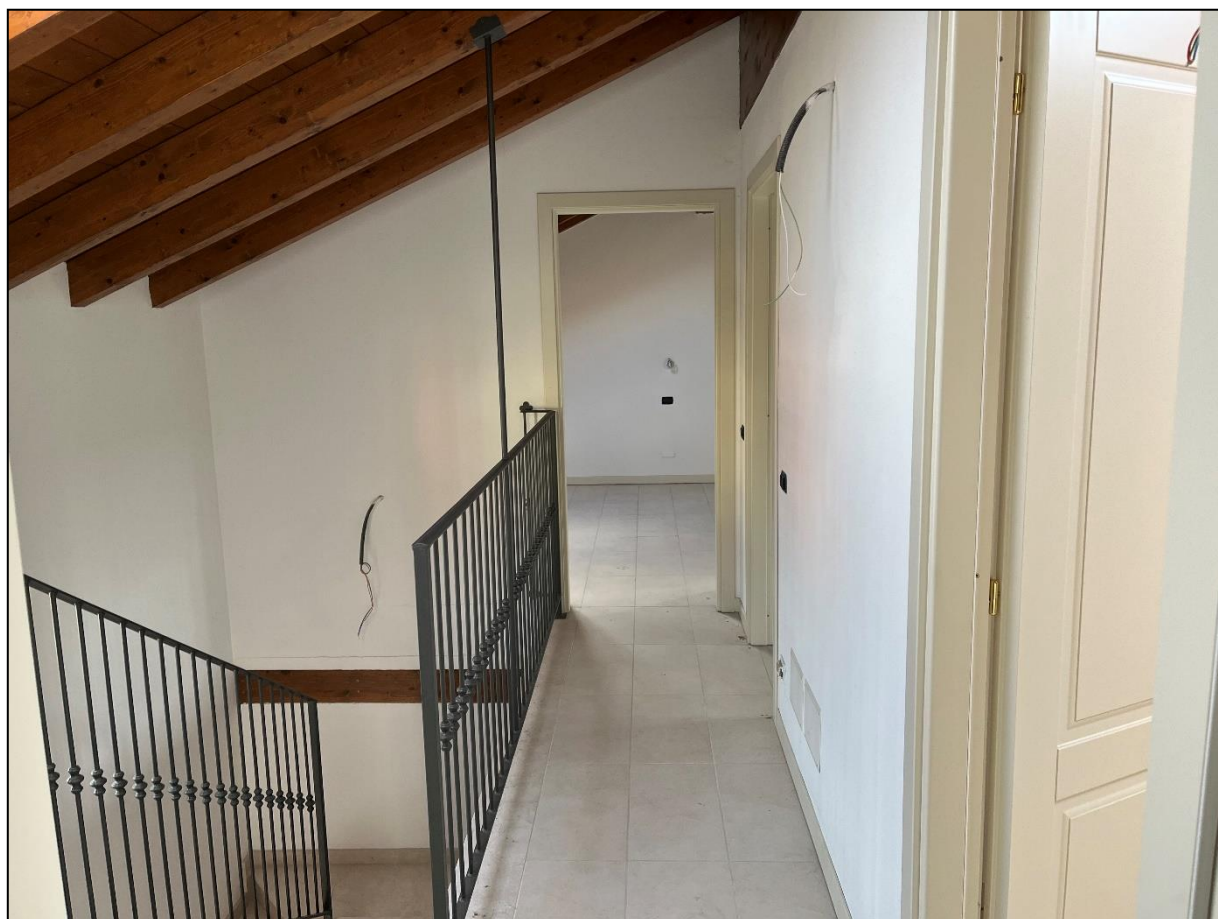




Foto n. 11 e 12 – Camera con bagno dedicato (P.sottotetto)





Foto n. 13 e 14 – Bagno incluso nella camera





Foto n. 15 – locale sgombero

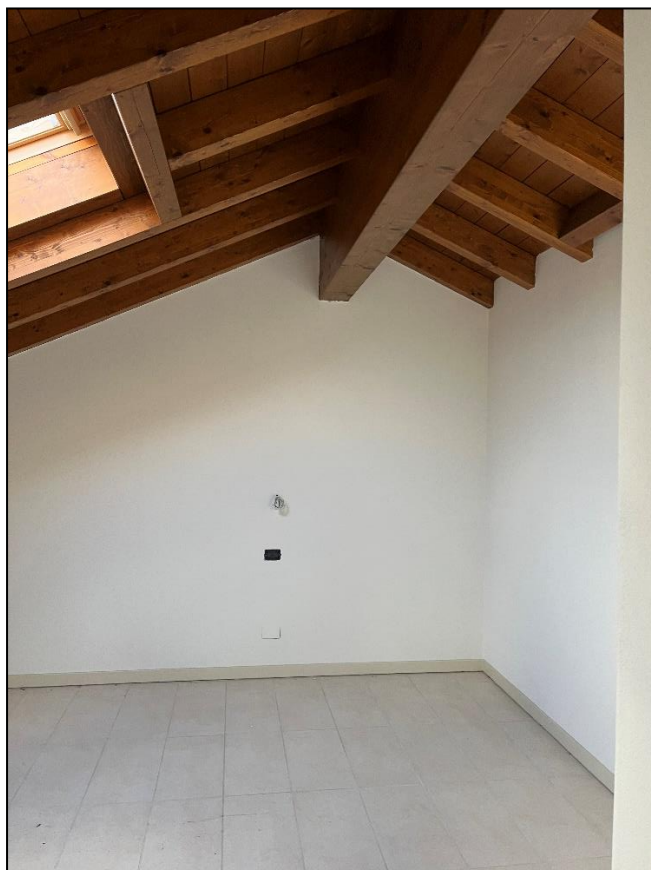


Foto n.16 - Camera



Foto n. 17 e 18 – Bagno (P.sottotetto)

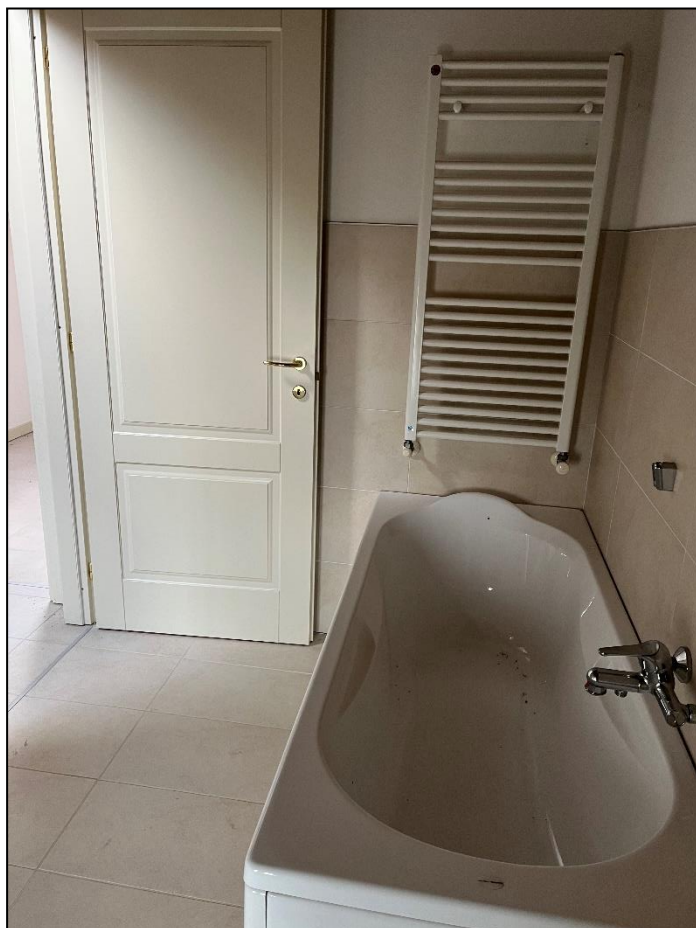


Foto Cantina

mapp.438 sub.734



Foto n. 1 e 2 – Cantina



Foto Box

mapp. 442 sub.733



Foto n. 1 e 2 – Box





Foto n. 3 - interno box

TRIBUNALE di LODI

Procedura Fallimentare n. 58/2019

Allegato n.003 – 24

Foto **LOTTO 24**

Cantina – Foglio 15 mapp.442 sub.725



Foto n. 1 e 2 – Cantina





Foto n.3 - cantina

TRIBUNALE di LODI

Procedura Fallimentare n. 58/2019

Allegato n.003 – 25

Foto **LOTTO 25**

Cantina – Foglio 15 mapp.442 sub.726



Foto n. 1 e 2 – Cantina



TRIBUNALE di LODI

Procedura Fallimentare n. 58/2019

Allegato n.003 – 26

Foto **LOTTO 26**

Cantina – Foglio 15 mapp.442 sub.706



Foto n. 1 e 2 – Cantina





Foto n.3 - cantina

TRIBUNALE di LODI

Procedura Fallimentare n. 58/2019

Allegato n.003 – 27

Foto **LOTTO 27**

Cantina – Foglio 15 mapp.438 sub.727



Foto n. 1 e 2 – Cantina



TRIBUNALE di LODI

Procedura Fallimentare n. 58/2019

Allegato n.003 – 28

Foto **LOTTO 28**

Cantina – Foglio 15 mapp.438 sub.733



Foto n. 1 e 2 – Cantina

