

Allegato 8





Foto n.1: veduta esterna degli immobili pignorati;



Foto n.2: presenza di materiali edili inutilizzati, attrezzature di cantiere abbandonate;



Foto n.3: veduta interna del locale ad uso autorimessa di pertinenza del villino;





Foto n.4: presenza di vegetazione spontanea all'interno della corte pertinenziale degli edifici;



Foto n.5: infiltrazioni d'acqua meteorica con distacchi di intonaci all'interno del villino;





Foto n.6: particolare dello stato di abbandono e di degrado del cantiere;



Foto n.7: particolare dello stato di abbandono e di degrado del cantiere (copertura villino);



Foto n.8: presenza di infiltrazioni di acqua meteorica all'interno dell'appartamento ubicato al piano sottotetto del nuovo edificio;





Foto n.9: presenza di infiltrazioni di acque meteoriche all'interno dell'unità abitativa identificata con l'interno3;



Foto n.10: degrado biologico con accumuli di guano di volatili;





Foto n.11: veduta verso via Donizetti;



Foto n.12: veduta verso Ovest;





Foto n.13: veduta verso Est;



Foto n.14: veduta verso Sud-Ovest;



Foto n.15: veduta verso Sud;



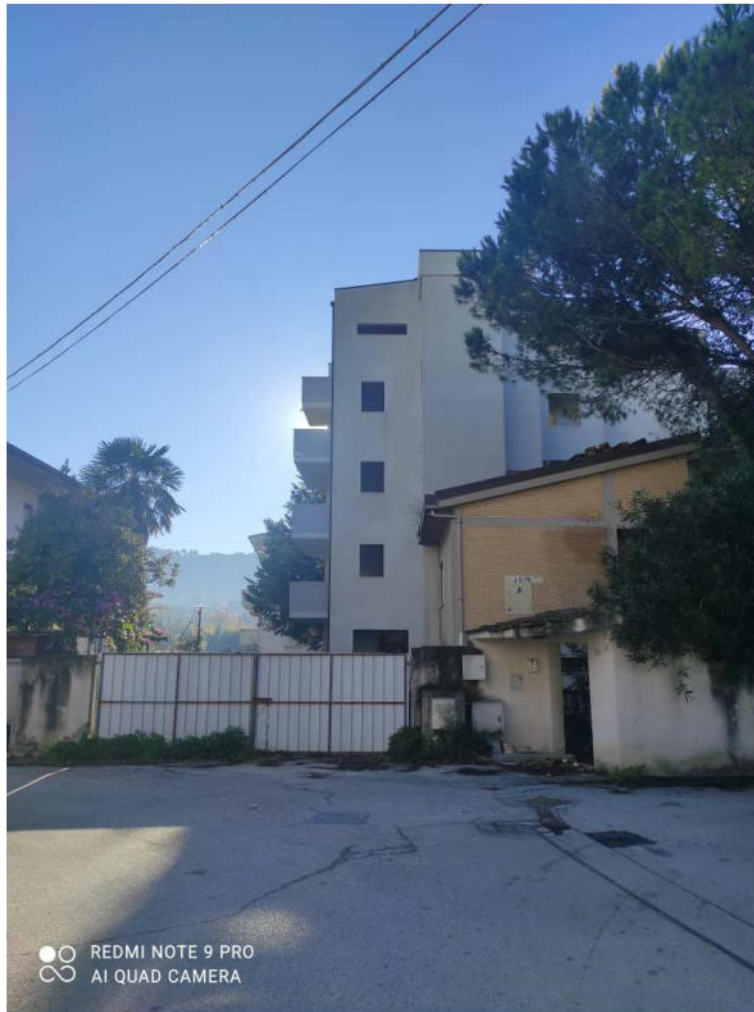


Foto n.16: vista sulla porzione di corte esclusiva posta oltre la recinzione occupata dalla sede stradale di via Donizetti;



Foto n.17: vista sulla porzione di corte esclusiva posta oltre la recinzione occupata dalla sede stradale di via Donizetti;





**Foto n.18:** vista sulla porzione di corte esclusiva posta oltre la recinzione occupata dalla sede stradale di via Donizetti;



**Foto n.19:** vista sulla porzione di corte esclusiva posta oltre la recinzione occupata dalla sede stradale di una via privata di accesso ai lotti retrostanti (SERVITU' DI PASSAGGIO);





Foto n.20: veduta esterna del villino;



Foto n.21: veduta esterna del villino verso l'ingresso;



Foto n.22: prospetto lato Sud-Ovest;





Foto n.23: prospetto lato Nord-Est (porzione di villino non demolita);



Foto n.24: demolizione del balcone ubicato lungo il lato Sud- Ovest dell'edificio;





Foto n.25: particolare della demolizione;



Foto n.26: veduta interna del locale accessorio, ad uso magazzino, ubicato al piano terra del villino;



Foto n.27: veduta interna del magazzino verso il portone d'ingresso;



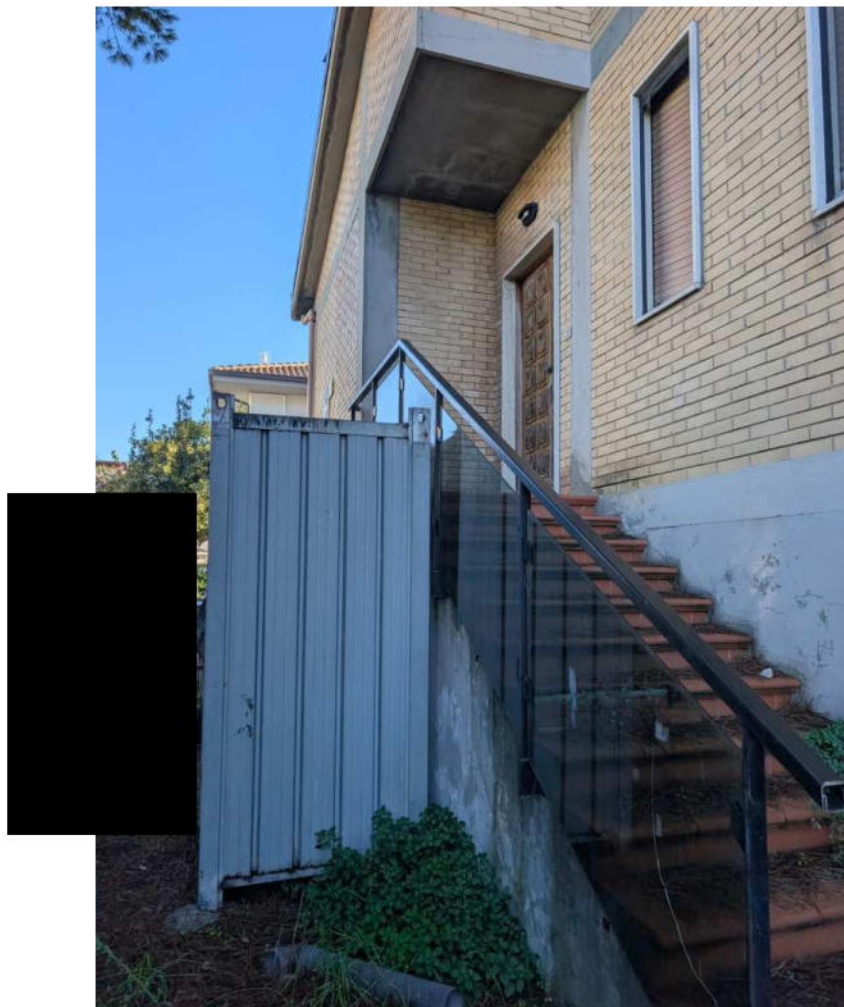


Foto n.28: vista sulla scala esterna di accesso al piano primo del villino;

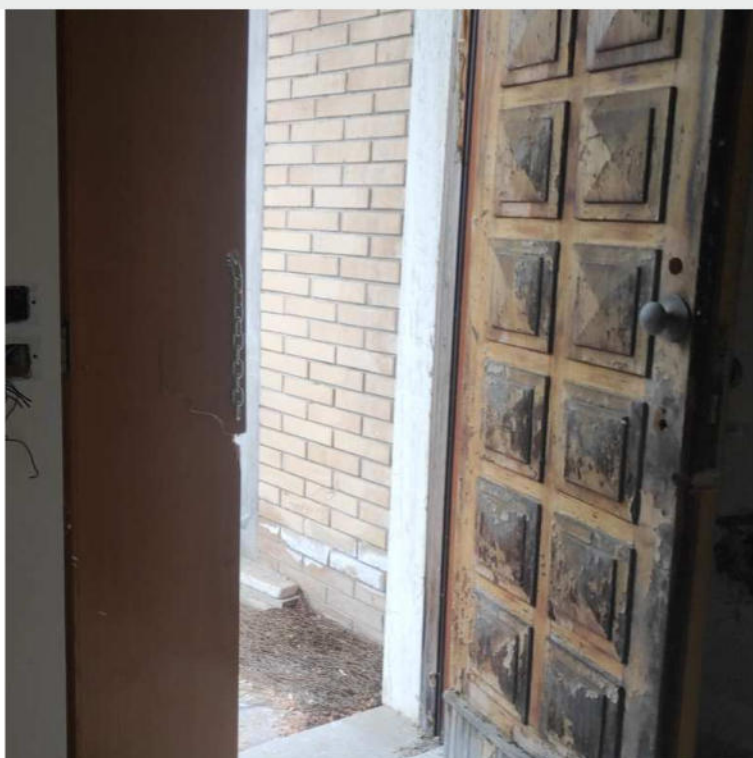


Foto n.29: vista sul portone d'ingresso;





Foto n.30: soggiorno;



Foto n.31: soggiorno;



Foto n.32: particolare del camino e del vano a doppia altezza della zona soggiorno;





Foto n.33: cucina;



Foto n.34: particolare della cucina in muratura;





Foto n.ri 35-36: scala interna di accesso al piano sottotetto;



Foto n.ri 37-38: veduta verso le camere e verso il disimpegno del piano sottotetto;



Foto n.39-40: disimpegno della camera e del bagno al piano sottotetto;





Foto n.41: porzione di villino non demolita adiacente al nuovo edificio (giunto tecnico);



Foto n.42: ingresso autorimessa privata;





Foto n.43: veduta interna del locale ad uso autorimessa;

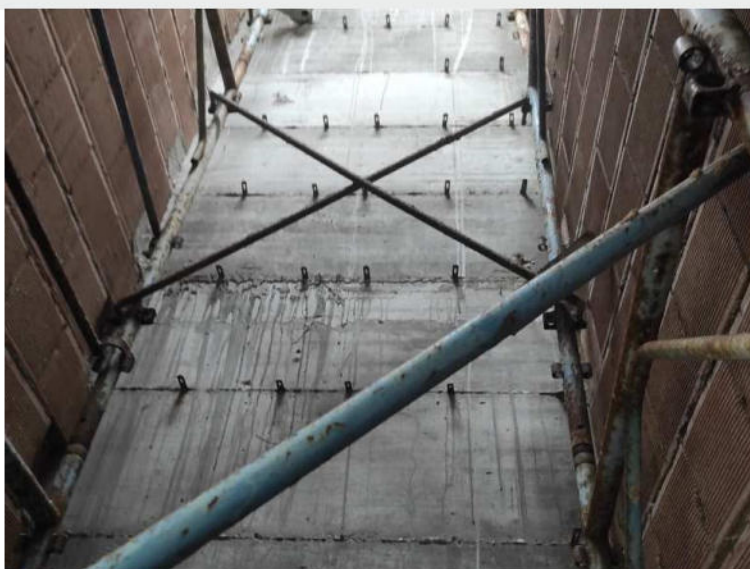


Foto n.44: vano ascensore del villino;



Foto n.45: servizio igienico di pertinenza del garage;





Foto n.46: veduta esterna del nuovo corpo di fabbrica della piccola palazzina;

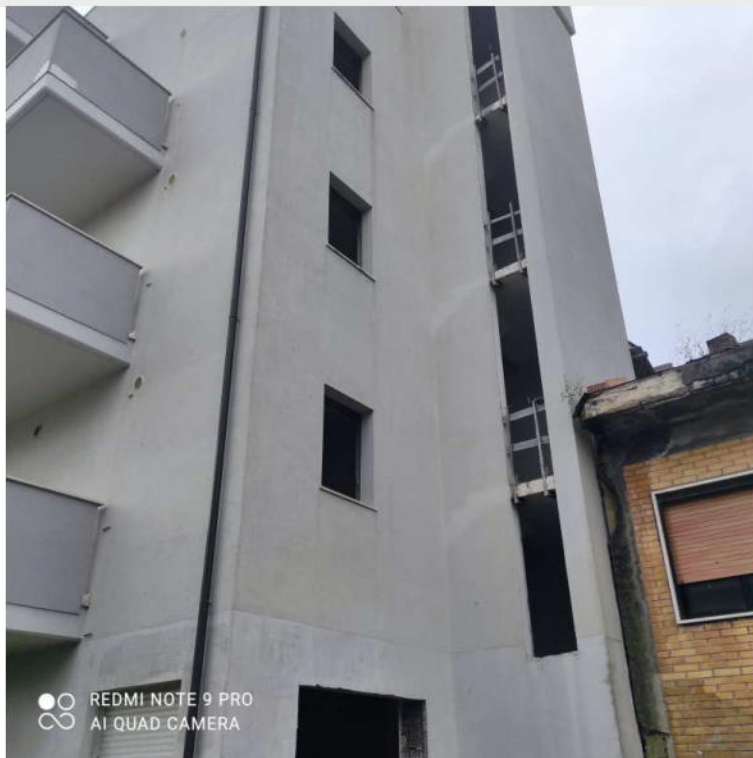


Foto n.47: veduta esterna del nuovo edificio realizzato in aderenza al villino;





Foto n.48: prospetto lato Nord-Est;



Foto n.49: porzione di corte verso Nord-Est;



Foto n.50: facciata dell'edificio esposta a Sud-Ovest con finitura esterna mancante;





Foto n.51: porzione di corte antistante l'edificio;



Foto n.52: porzione di corte lato Sud-Ovest;





Foto n.53: ingresso garage n.ri 5, 6 e 7 (lato Sud-Ovest);



Foto n.54: veduta interna del garage n.1 di pertinenza dell'alloggio 1;

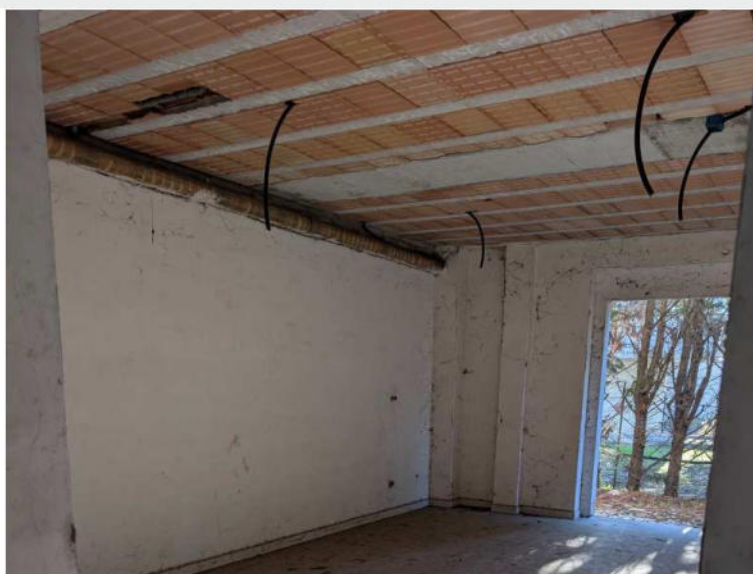


Foto n.55: veduta interna del garage n.4 di pertinenza dell'alloggio 7 ubicato al piano sottotetto;





Foto n.56: particolare del scala non rifinito;



Foto n.57: androne d'ingresso;





Foto n.58: pianerottolo del corpo scala caratterizzato da un taglio, a tutt'altezza, della tamponatura esterna;



Foto n.59: vano scala e ascensore;





Foto n.60: veduta del soggiorno e dell' angolo cottura dell'unità abitativa identificata con l'interno 2;



Foto n.61: veduta dell'ingresso e dell'angolo cottura dell'unità abitativa identificata con l'interno 5;



Foto n.62: veduta del soggiorno dell'unità abitativa identificata con l'interno 6;





Foto n.63: veduta della camera da letto esposta a Sud-Ovest dell'unità abitativa identificata con l' interno 6;



Foto n.64: veduta del disimpegno della zona notte dell'unità abitativa identificata con l'interno 1;





Foto n.65: particolare del rivestimento del servizio igienico dell'unità abitativa identificata con l'interno 4;



Foto n.66: particolare del rivestimento del bagno dell'unità abitativa identificata con l'interno 3;





Foto n.67: balcone con affaccio verso Sud-Ovest;



Foto n.68: particolare delle due logge di pertinenza degli interni 5 e 6;





Foto n.69: vista sull'ingresso dell'unità abitativa ubicata al piano sottotetto;



Foto n.70: vista della zona soggiorno (piano sottotetto);



Foto n.71: vista verso la cucina (piano sottotetto);





Foto n.72: ingresso al disimpegno del servizio igienico ubicato sul lato Nord-Ovest dell'appartamento;



Foto n.73: veduta interna della camera da letto ubicata sul lato Nord-Est dell'appartamento;



Foto n.74: veduta interna della camera da letto ubicata sul lato Sud-Ovest dell'appartamento;





Foto n.75: veduta interna della seconda camera da letto ubicata sul lato Sud-Ovest dell'appartamento;



Foto n.76: balcone di pertinenza del piano sottotetto con affaccio lungo il lato Sud- Ovest dell'edificio;



Foto n.77: balcone di pertinenza del piano sottotetto con affaccio lungo il lato Nord-Est dell'edificio;

