

EI 152/2023 riunita 71/2025

CALTRANO (VI): Via Carlassare n. 7

LOTTO 001

Depositi piano interrato-terra: Fig. 15, mappale 1212, sub. 1-2;

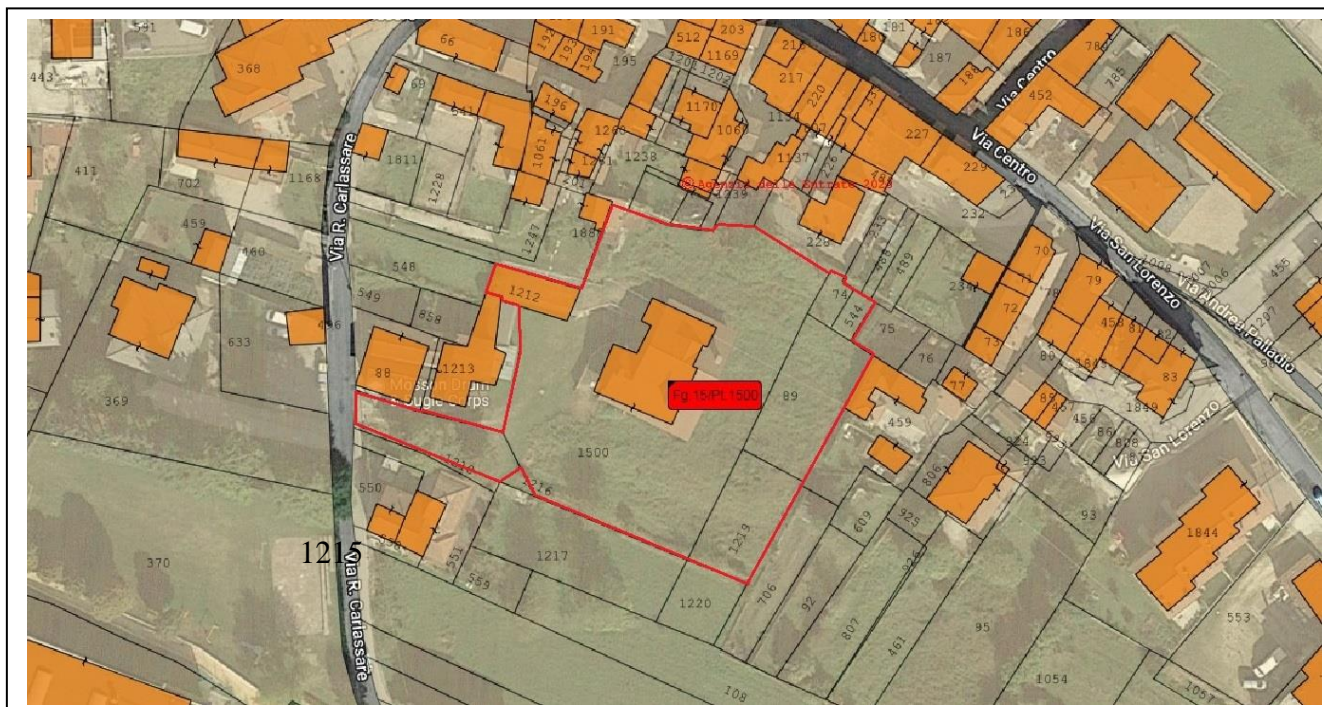
Abitazione al grezzo piano interrato-terra-sottotetto: Fig. 15, mappale 1500, sub. 2-3;

Terreni di pertinenza: Fig. 15, mappali 74-89-544-1219-1215;

INQUADRAMENTO GEOGRAFICO



FORMAPS



Firmato Da: RIELLO SAMUELE Emesso Da: ARUBAPEC S.P.A. NG CA 3 Serial#: 5e941c8691fd02d36da85ef0341b218



Ingresso al compendio dalla strada comunale (via Carlassare) attraverso il mappale 1215.



Depositi mappale 1212 sub. 1-2



Firmato Da: RIELLO SAMUELE Emesso Da: ARUBAPEC S.P.A. NG CA. 3 Serial#: 5e941c8691fd02d36da85ef0341b218



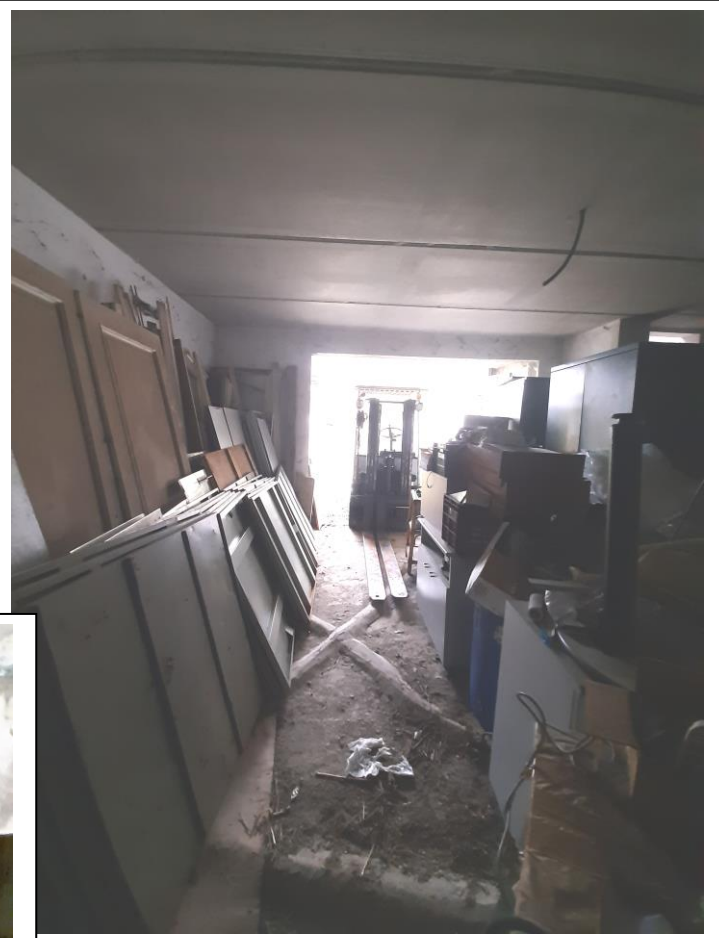


Abitazione al grezzo mappale 1500



Firmato Da: RIELLO SAMUELE Emesso Da: ARUBAPEC S.P.A. NG CA. 3 Serial#: 5e941c8691fd02d36da85ef0341b218





Locali al grezzo al piano interrato



Locali al grezzo piano terra



Firmato Da: RIELLO SAMUELE Emesso Da: ARUBAPEC S.P.A. NG CA. 3 Serial#: 5e941c8691fd02d36da85e0341b218



Locali al grezzo piano terra e sottotetto



Firmato Da: RIELLO SAMUELE Emesso Da: ARUBAPEC S.P.A. - NG-CA-3 - Serial#: 5e941e8691f402d36da85e0341b248

