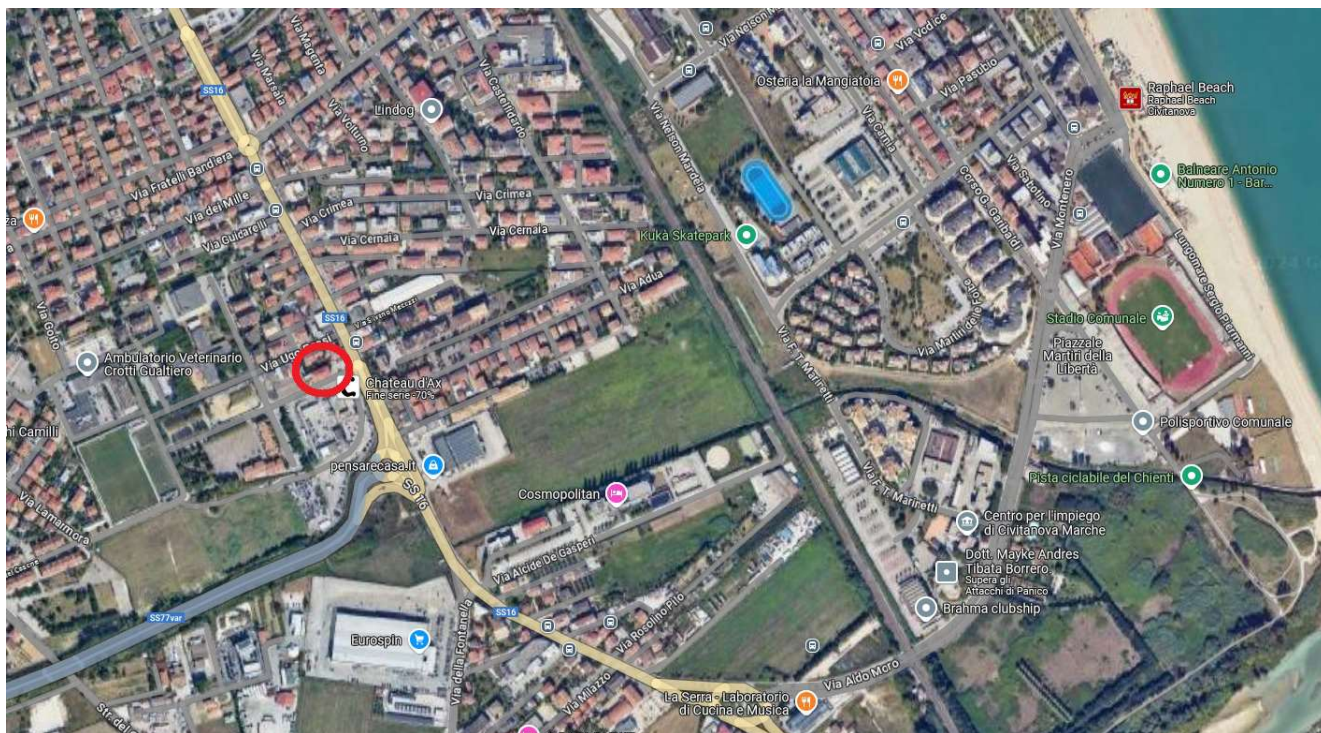


**C.T.U. n. 213/2021 – DOCUMENTAZIONE FOTOGRAFICA  
Civitanova Marche F. 10 part. 927 sub 80-81-82**



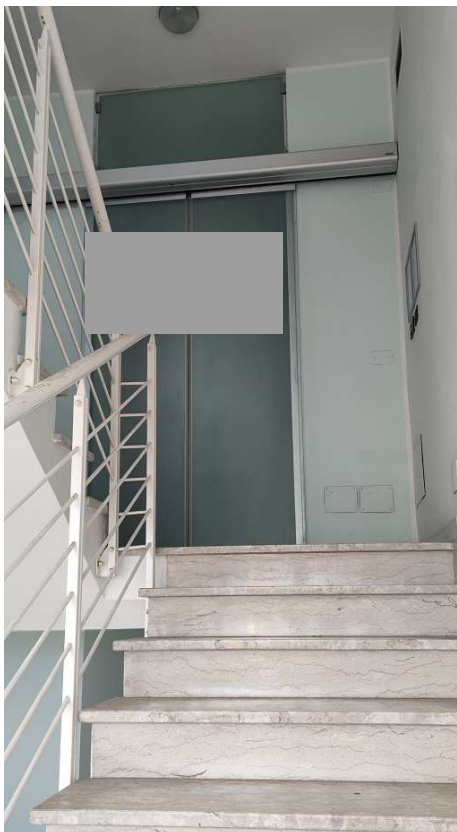
*Stralcio aereo*



*Via Martiri di Belfiore*



*Ingresso condominiale (n.c. 107)*



*Vano scala condominiale – accesso p.2°*



*Sub 80 (Ufficio) – Ingresso/disimpegno*



*Sub 80 (Ufficio) – Sala attesa*



*Sub 80 (Ufficio) – Ufficio 1*



*Sub 80 (Ufficio) – Ufficio 1*



*Sub 80 (Ufficio) – Ufficio 2*



*Sub 80 (Ufficio) – Ufficio 3*



*Sub 80 (Ufficio) – Bagno*



*Sub 80 (Ufficio) – Bagno  
( Traccia di vecchia infiltrazione )*



*Sub 80 (Ufficio) – Quadro elettrico generale*



*Sub 80 (Ufficio) – Terrazzo*



*Vano scala condominiale – accesso p.3°*



*Sub 81 (Soffitta) – Ingresso/camera*



*Sub 81 (Soffitta) – Cucina*



*Sub 81 (Soffitta) –  
porzione con altezza inferiore a 150 cm*



*Sub 81 (Soffitta) – Bagno*



*Sub 81 (Soffitta) – Bagno*



*Sub 81 (Soffitta) – Lucernario posto ne bagno*



*Sub 81 (Soffitta) – Split per la climatizzazione*



*Sub 82 (Soffitta)*