

**Agenzia del Territorio  
CATASTO FABBRICATI  
Ufficio Provinciale di  
Torino**

Dichiarazione protocollo n. TO0400200 del 26/09/2013

Planimetria di u.i.u. in Comune di Torino

Corso Vercelli

civ. 70

Identificativi Catastali:

Sezione:  
Foglio: 1149

Particella: 194

Subalterno: 78

Compilata da:  
Bottin Candido

Iscritto all'albo:  
Architetti

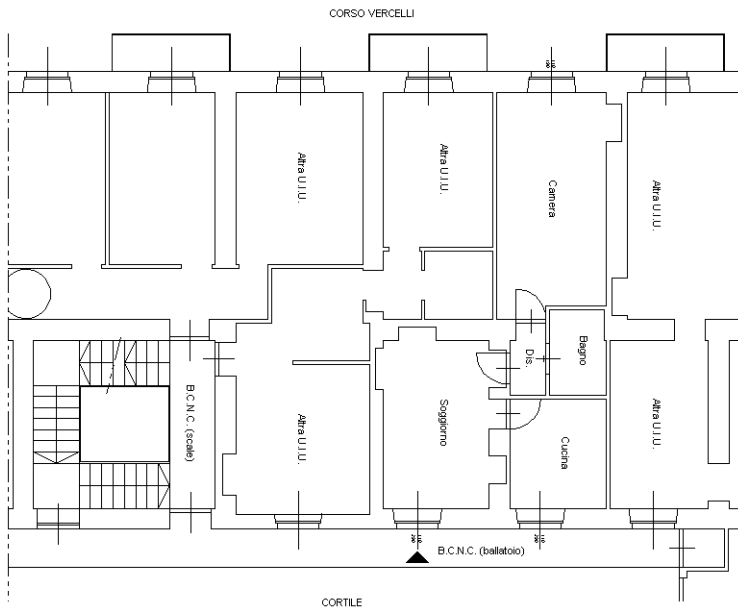
Prov. Torino

N. 3389

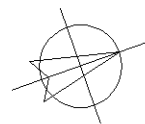
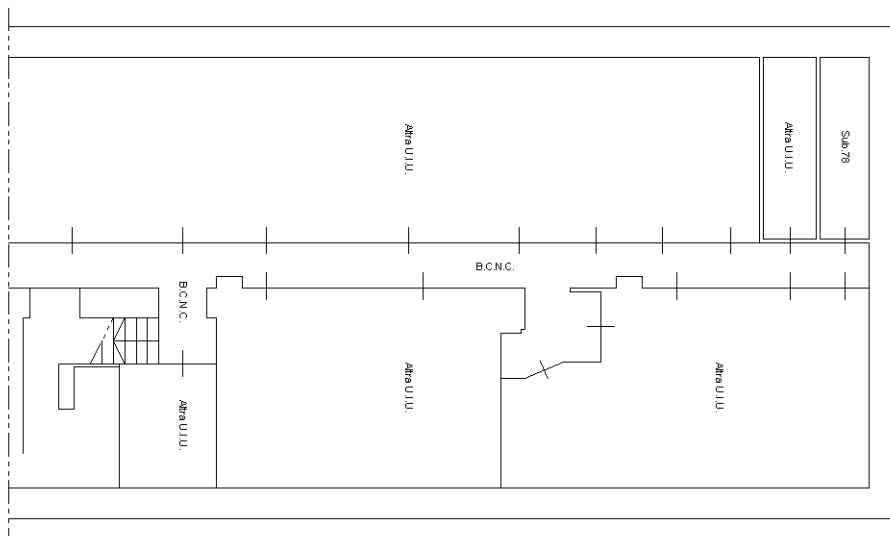
Scheda n. 1

Scala 1:200

PIANTA PIANO PRIMO H = 3,45 ml



PIANTA PIANO INTERRATO H = 2,85 ml



Ultima planimetria in atti

Firmato **D. BOELLIO**  **BOELLIO**  **BOELLIO**  **BOELLIO**  **BOELLIO**  **BOELLIO**  **BOELLIO**  **BOELLIO**  **BOELLIO**  **BOELLIO**  **BOELLIO**  **BOELLIO**  **BOELLIO**  **BOELLIO**  **BOELLIO**  **BOELLIO**  **BOELLIO**  **BOELLIO**  **BOELLIO**  **BOELLIO**  **BOELLIO**  **BOELLIO**  **BOELLIO**  **BOELLIO**  **BOELLIO**  **BOELLIO**  **BOELLIO** 

Catasto dei Fabbricati - Situazione al 19/12/2025 - Comune di TORINO(L219) - < Foglio 1149 - Particella 194 - Subalterno 78 >  
 Firmato **D. BOELLIO**  **BOELLIO**  **BOELLIO**  **BOELLIO**  **BOELLIO**  **BOELLIO**  **BOELLIO**  **BOELLIO**  **BOELLIO**  **BOELLIO**  **BOELLIO**  **BOELLIO**  **BOELLIO**  **BOELLIO**  **BOELLIO**  **BOELLIO**  **BOELLIO**  **BOELLIO**  **BOELLIO**  **BOELLIO**  **BOELLIO**  **BOELLIO**  **BOELLIO**  **BOELLIO**  **BOELLIO**  **BOELLIO**  **BOELLIO** 

