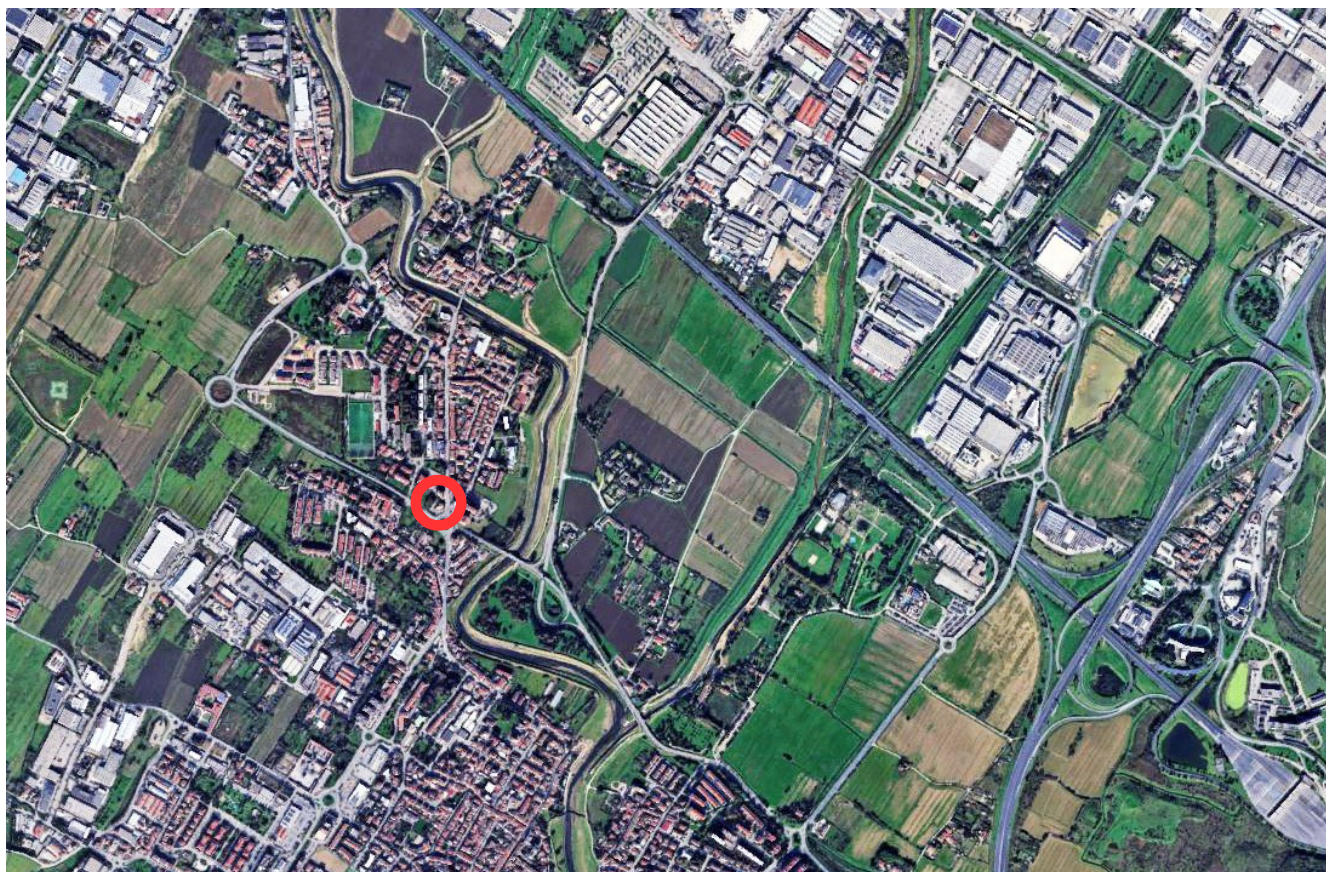


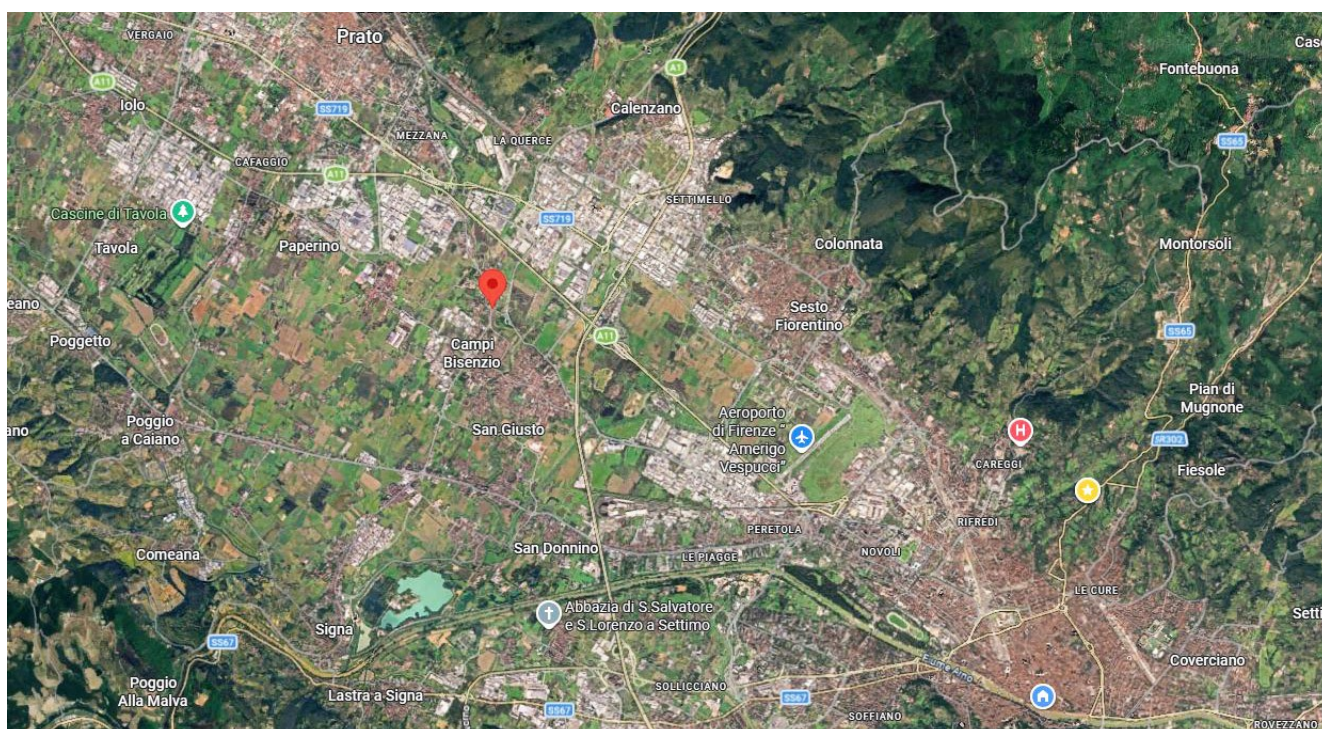
Tribunale di Firenze
Sezione III – Esecuzioni Immobiliari
Giudice Esecutore dott.ssa Francesca Romana Bisegna

Procedura E.I. n°136/2024 R.G.

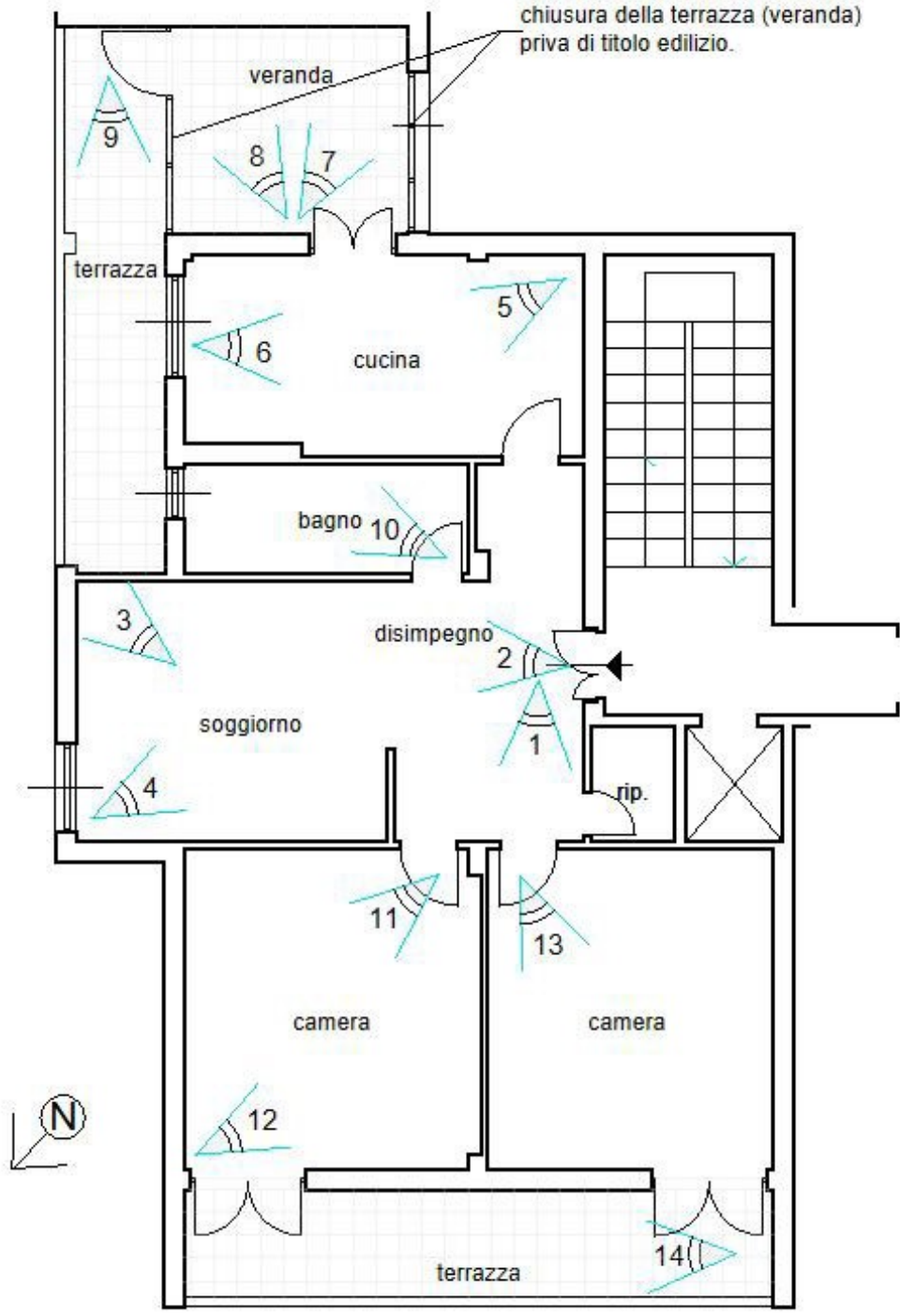
DOCUMENTAZIONE FOTOGRAFICA
Via dei Confini 26F Campi Bisenzio (Firenze)



vista aerea Google Earth



schema planimetrico e riferimenti fotografici
sopralluogo del 29/01/2026





via dei Confini 26F

via dei Confini 26F

via dei Confini 26F, ingresso





scale condominiali

foto 1



ingresso 4° piano

foto 2

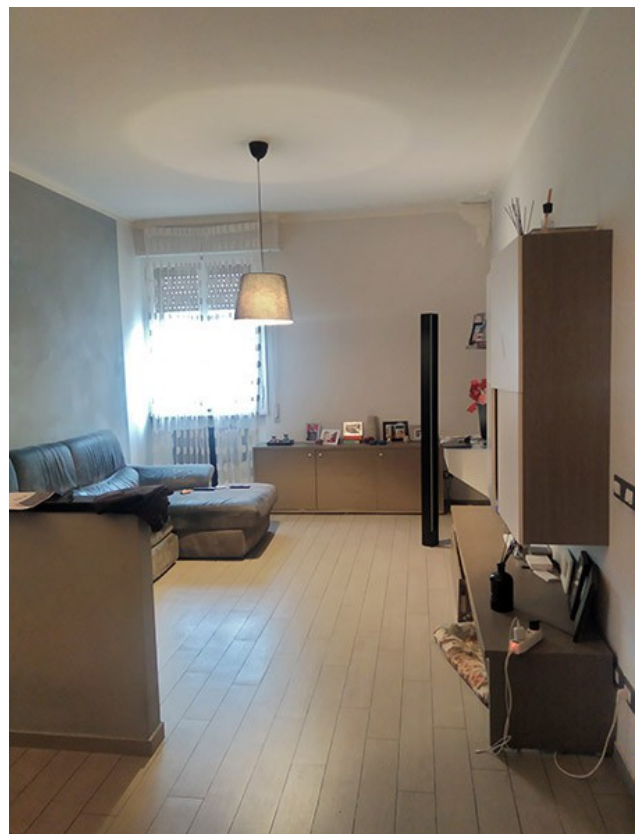




foto 3



foto 4

foto 5

foto 6

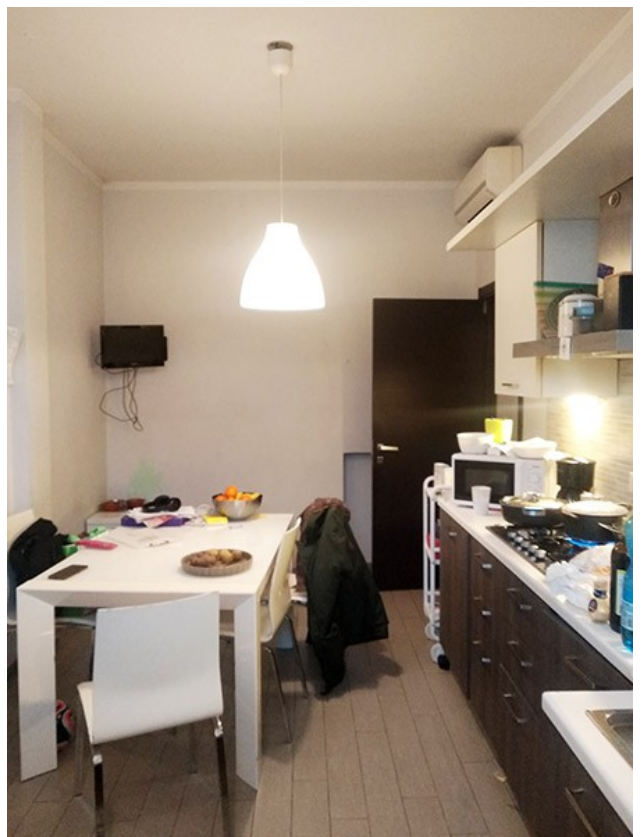




foto 7



foto 8

foto 9

foto 10

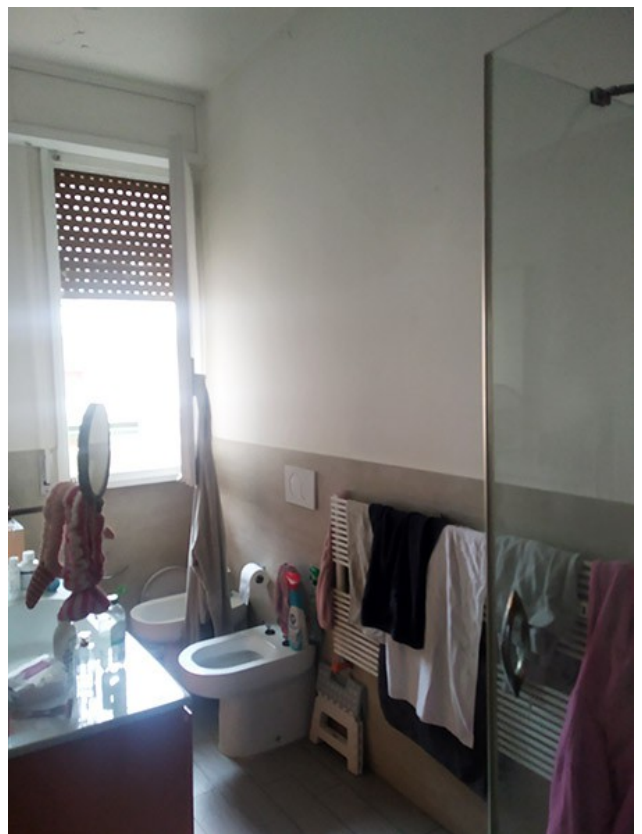




foto 11



foto 12

foto 13

foto 14

