



Foto 1 vista dell'edificio



Foto 2 vista dell'edificio



Foto 3 ingresso pedonale



Foto 4 ingresso carrabile



Foto 5 porta ingresso al condominio



Foto 6 parti comuni



Foto 7 parti comuni



Foto 8 parti comuni



Foto 9 parti comuni



Foto 10 parti comuni



Foto 11 parte della gronda finita nel giardino sub. 5



Foto 12 parte di tetto con gronda mancante



Foto 13 rampa dei box



Foto 14 parti comuni



Foto 15 parti comuni

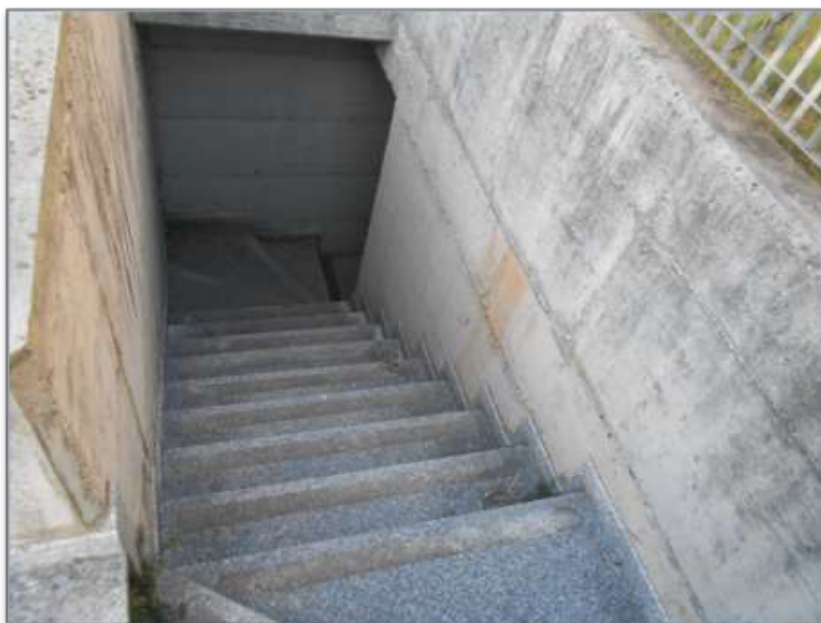


Foto 16 parti comuni

CORPO 5: Appartamento - foglio 1 part. 471 sub. 6



Foto 1 ingresso all'immobile



Foto 2 soggiorno



Foto 3 angolo cottura



Foto 4 camera



Foto 5 disimpegno



Foto 6 bagno



Foto 7 giardino



Foto 8 giardino

CORPO 13: Magazzini/cantine - foglio 1 part. 471 sub. 14, 15, 16, 17, 18



Foto 1 spazio dove dovrebbero esserci i magazzini/cantine



Foto 2

CORPO 22: box - foglio 1 part. 471 sub. 29, 30, 31



Foto 1 box (sub. 29)



Foto 2 box (sub. 30)