

Studio Tecnico Professionale
Antonio Boldrini
Geometra

TRIBUNALE DI FIRENZE

Terza sezione civile

Ufficio Esecuzioni Immobiliari

Proc. R.G. N. 334/2022

- ELABORATO FOTOGRAFICO -





- FACCIATA PRINCIPALE V.LE BACCARINI -



- FACCIATA TERGALE VIA S. ROCCO -



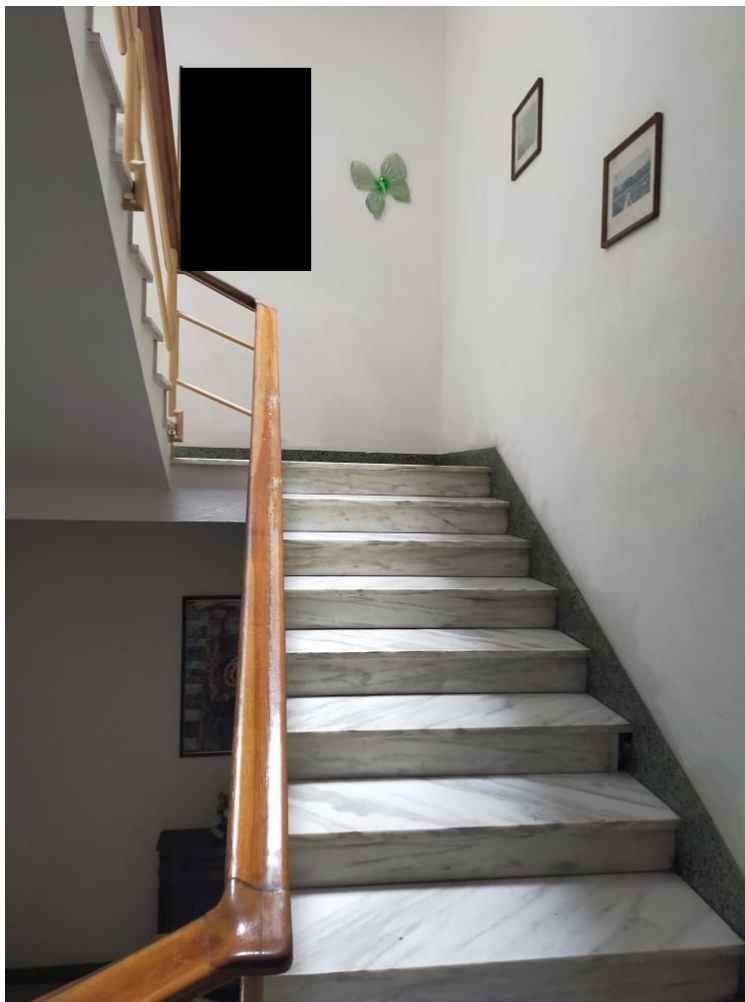


- INGRESSO CONDOMINIALE -



- RAMPE SCALE CONDOMINIALI -





- RAMPE SCALE CONDOMINIALI -



- INGRESSO APPARTAMENTO PIANO PRIMO -





- INGRESSO APPARTAMENTO PIANO SECONDO -



- RAMPA DI SCALE CONDOMINIALE PER IL SOTTOTETTO -





- LUCERNARIO VANO SCALE -



- TRACCE INFILTRAZIONI ZONA SOTTOTETTO -





- ACCESSO AI SOTTOTETTO -



- UNITA' IMMOBILIARE "A" - PIANO PRIMO -



- DISIMPEGNO -



- DISIMPEGNO -





- PRANZO -



- CUCINA -





- CUCINA -

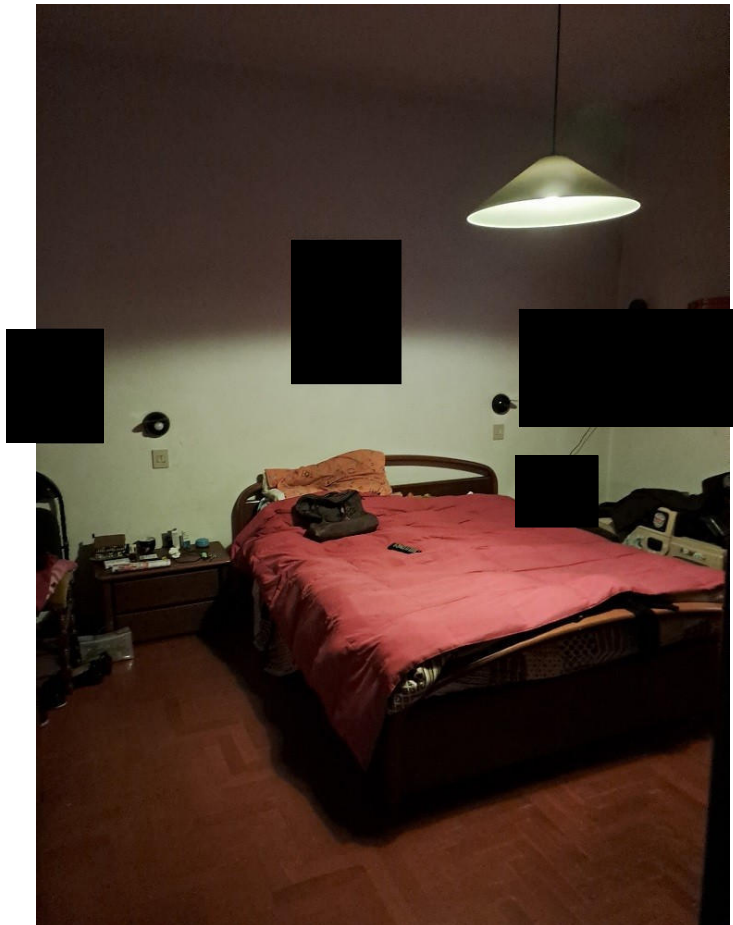


- SOGGIORNO -





- CAMERA -



- CAMERA -





- CAMERA -



- BAGNO PRINCIPALE -





- BAGNO SECONDARIO -



- RIPOSTIGLIO -





- TERRAZZA -



- TERRAZZA (PARTICOLARE) -





- SOTTOTETTO -



- UNITA' IMMOBILIARE "B" – PIANO SECONDO -



- INGRESSO -



- PRANZO -



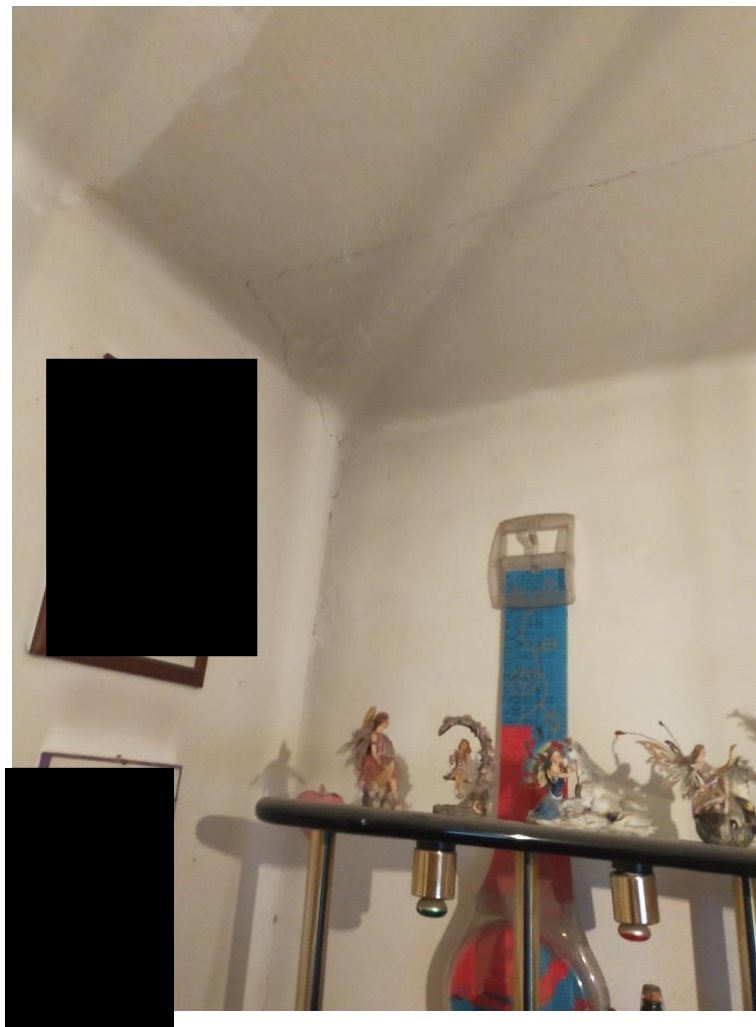


- CUCINA -



- SOGGIORNO -





- PARTICOLARE SOGGIORNO -

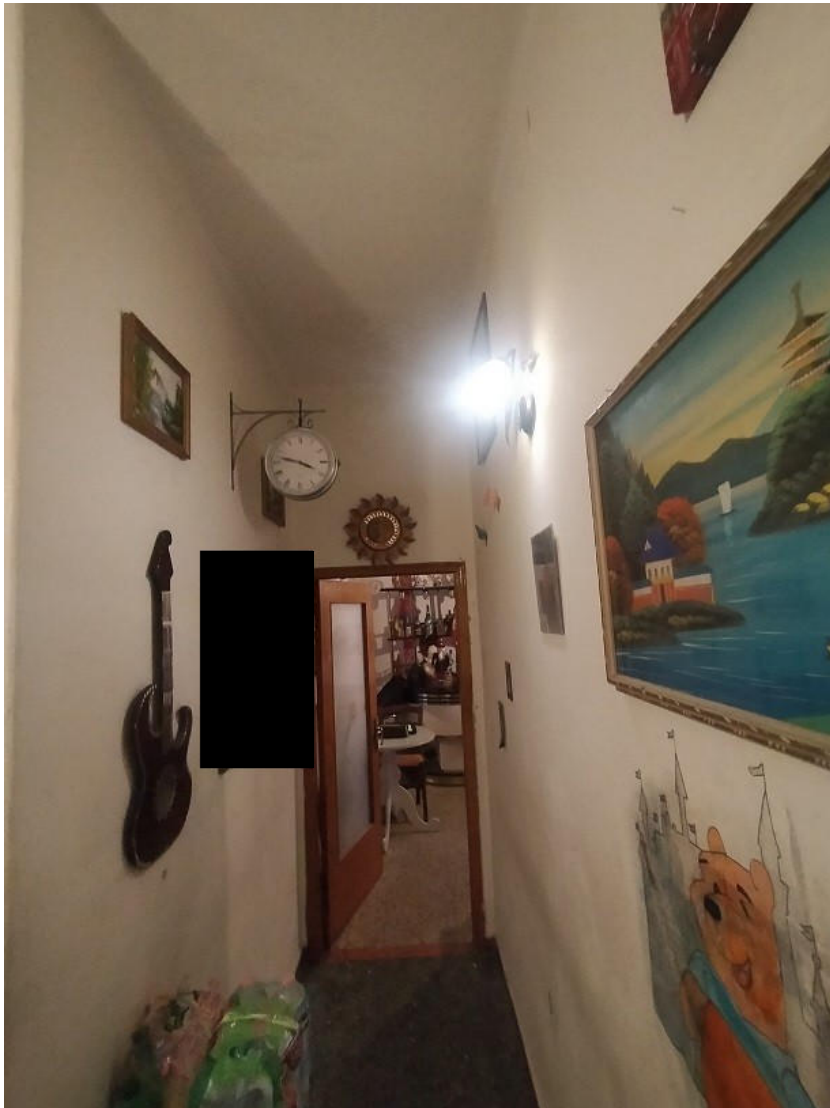


- PARTICOLARE SOGGIORNO -





- PARTICOLARE SOGGIORNO -



- DISIMPEGNO -





- CAMERA -



- CAMERA -





- CAMERA -



- PARTICOLARE CAMERA -





- BAGNO -



- RIPOSTIGLIO -





- SOTTOTETTO -



- ACCESSO CANTINA -

