

TRIBUNALE CIVILE DI BOLOGNA
PROCEDIMENTO DI ESECUZIONE IMMOBILIARE N. 53/25 R.G.E.

* * *

IMOLA (BO)
VIA SELICE N. 74 piano Secondo (sub 35)

LOTTO DUE

N. 53/25

R.G. ESEC.

Udienza 27.11.2025

Ore 12.00





Disimpegno esterno comune con l'appartamento sub 34



Ingresso



Soggiorno – foto 1



Soggiorno – foto 2



Antibagno



Bagno-lavanderia



Tinello



Angolo cottura



Camera matrimoniale



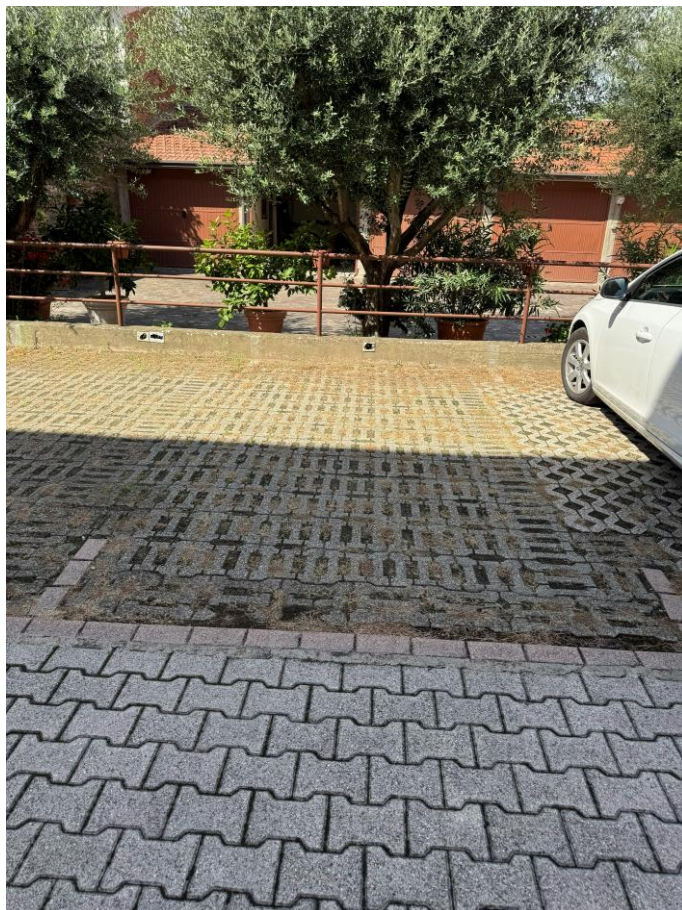
Bagno



Corsello cantina



Cantina



Tipologia posto auto esterno nel cortile