

Allegato B:
Documentazione fotografica

416-002R01	PIANO DI DISMISSIONE	E01
Codice	Titolo	Rev.

1 EDIFICIO 2 (SUD - PRODUZIONE GRIGLIE)



Fotografia area



Fotografia 1: Vista "Edificio 2" dalla palazzina uffici

1.1 REPARTO FONDERIA E IMPASTO (16)



Fotografia 2: Forni fusori M1, M2, M3 e M4



Fotografia 3: Forno di pre - essicazione (M5)



Fotografia 4: Quadro di comando del forno di pre - essicazione (M5)



Fotografia 5: Forni fusori (M1, M2, M3 e M4)

1.2 REPARTO PRODUZIONE OSSIDO DI ZOLFO (17)



Fotografia 6: Depositi (vasche) acido solforico



Fotografia 7: Macchina cilindrettatrice (M11)

1.3 REPARTO FORMAZIONE (15)



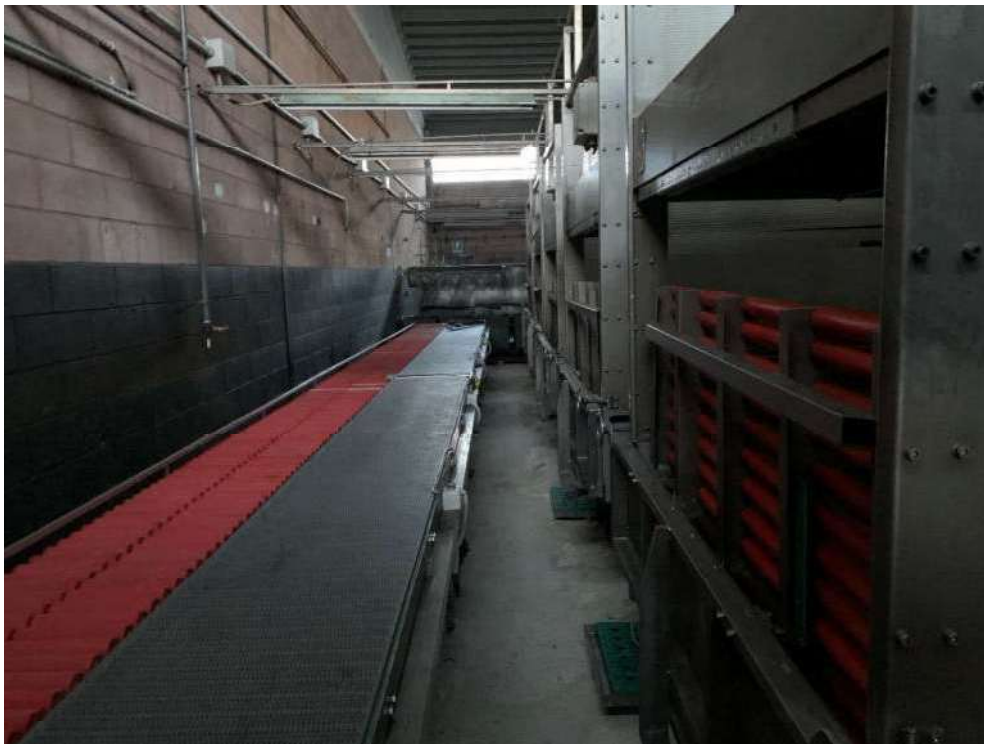
Fotografia 8: Panoramica reparto



Fotografia 9: Vasche di carica di batterie/piastre



Fotografia 10: Vasche di carica di batterie/piastre



Fotografia 11: Linee di carico batterie

1.4 REPARTO FINITURA BATTERIE (15 BIS)

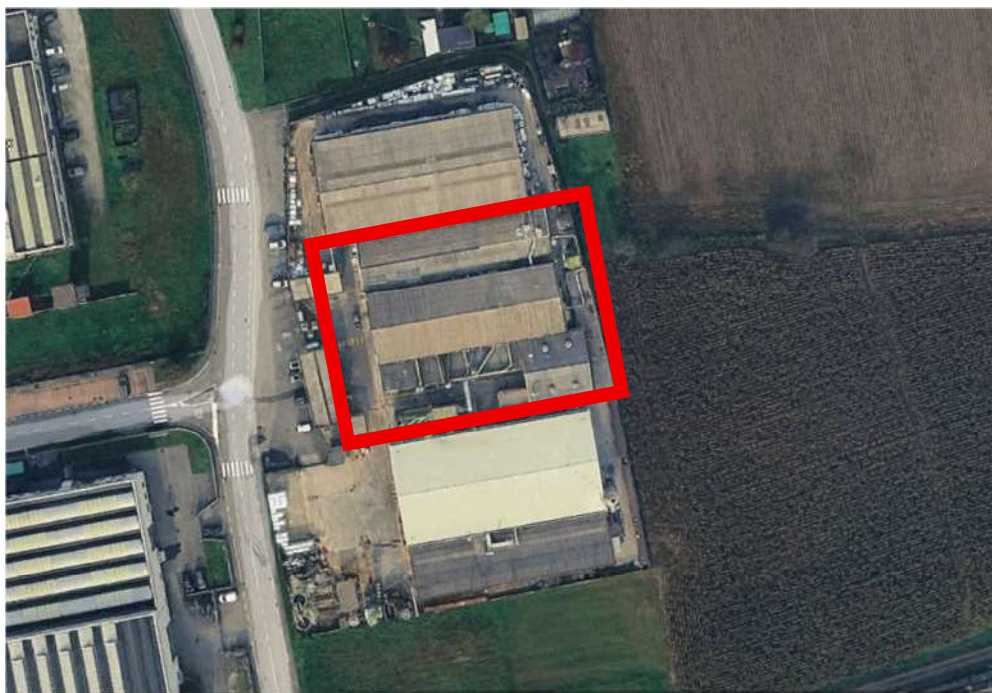


Fotografia 12: Locale finitura batterie



Fotografia 13: Quadri e vasche con acido solforico

2 EDIFICI 1 (CENTRALI - PRODUZIONE ACCUMULATORI)



Fotografia area



Fotografia 14: Vista "Edifici Centrali (assemblaggio)" dalla palazzina uffici

2.1 MAGAZZINO MATERIALE IN LAVORAZIONE (4)



Fotografia 15: Interno del magazzino



Fotografia 16: Interno del magazzino

2.2 REPARTO TAGLIO E SPAZZOLATURA (6)



Fotografia 17: Macchine per taglio e spazzolatura (M9)



Fotografia 18: Macchine per taglio e spazzolatura (M9)



Fotografia 19: Macchine per taglio e spazzolatura (M9)

2.3 REPARTO FONDERIA PARTICOLARI (10)



Fotografia 20: Panoramica reparto



Fotografia 21: Forno accessori (M14)

2.4 REPARTO MONTAGGIO (11)



Fotografia 22: Linea termo saldatura manuale con caldaia fusione bitume (M7)



Fotografia 23 Panoramica reparto montaggio da Ovest



Fotografia 24: Linea termo saldatura manuale



Fotografia 25: Panoramica reparto montaggio da Est



Fotografia 26: Reparto montaggio da Est con forno C.O.S. (M16)



Fotografia 27: Reparto montaggio con imbustatrice (M10)



Fotografia 28: Imbustatrice (M10)



Fotografia 29: Forno C.O.S. (M16)

2.5 REPARTO PRECARICA (13)



Fotografia 30: Panoramica reparto precarica con forni essicatori (M15)



Fotografia 31: Vasche di contenimento acido solforico

2.6 DEPOSITO MINUTERA (28)



Fotografia 32: Panoramica locale

3 EDIFICIO 3 (NORD - MAGAZZINO)



Fotografia area



Fotografia 33 Vista "Edificio Nord" (magazzino) e da palazzina uffici

4 - PIAZZALI ESTERNI

4.1 EDIFICI INGRESSO



Fotografia 34: Palazzina uffici e cabina elettrica

4.2 ANTINCENDIO



Fotografia 35: Locale pompe antincendio e autoclave

4.3 PIAZZALE NORD



Fotografia 36: Depositi prodotti e imballaggi



Fotografia 37: Deposito imballaggi

4.4 PIAZZALE SUD-OVEST (IMPIANTO TRATTAMENTO ACQUE REFLUE)



Fotografia 38: Vista impianto depurazione acque reflue



Fotografia 39: Silos calce viva, cabina comandi, trattamento e decantatori



Fotografia 40: Decantatori



Fotografia 41: Scrubber a umido (Emissione E34)



Fotografia 42: Silos calce viva

4.5 IMPIANTO DI CONTNIMENTO DELLE EMISSIONI IN ATMOSFERA

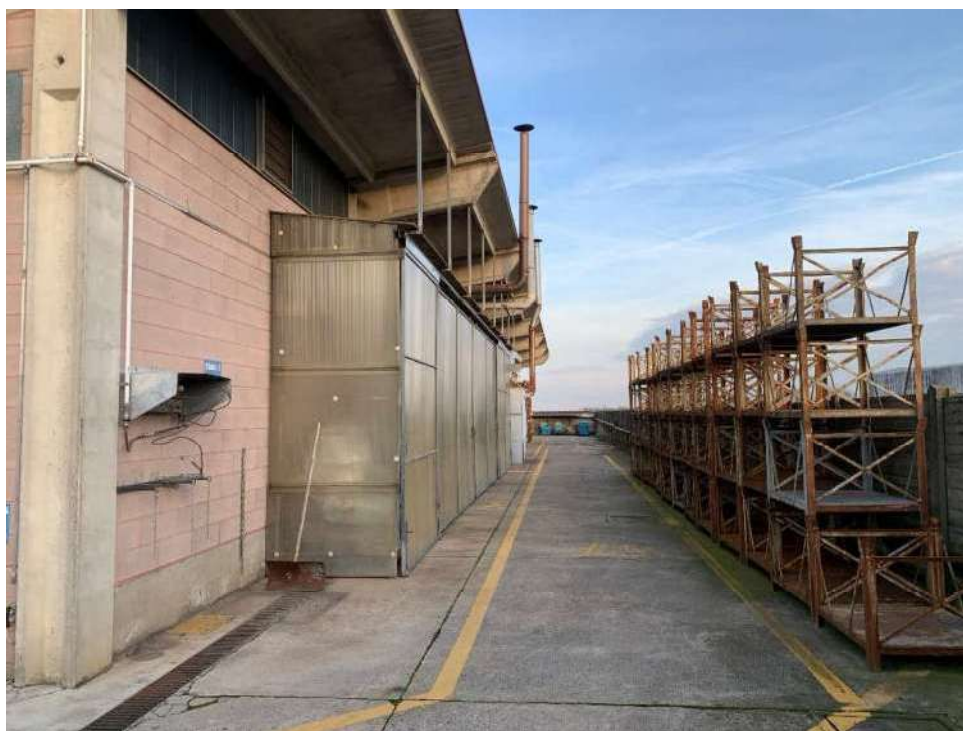


Fotografia 43: Scrubber a umido e filtri a maniche



Fotografia 44: Filtro a maniche

4.6 PIAZZALE SUD



Fotografia 45: Deposito imballaggi



Fotografia 46: Deposito imballaggi

4.7 PIAZZALE SUD-EST



Fotografia 47: Scrubber a umido E6 e area per stoccaggio rifiuti