

RAPPORTO FOTOGRAFICO  
ANNO 2008



Foto n°1: Panoramica fronte est edificio e terreni.

ANNO 2025



Foto n°1:

ANNO 2008



Foto n°2: Prospetto est: ingresso pedonale

ANNO 2025



Foto n°2: ==



Foto n°3: Selciato ingresso pedonale

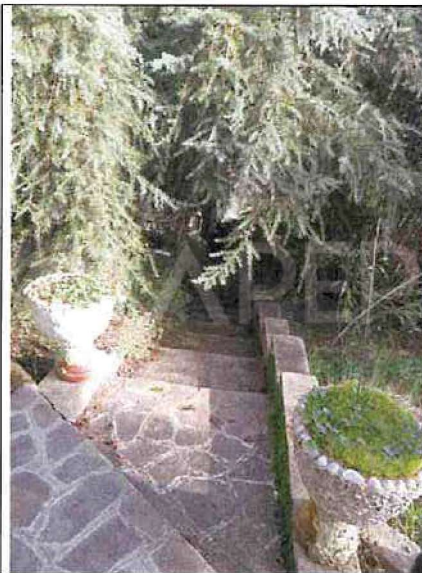


Foto n°3: ==



Foto n°4: giardino



Foto n°4: ==



Foto n°5: vista da sud dei terreni mapp. 1354 e 981.



Foto n°5: ==



Foto n°6: Prospetto est edificio.



Foto n°6: ==

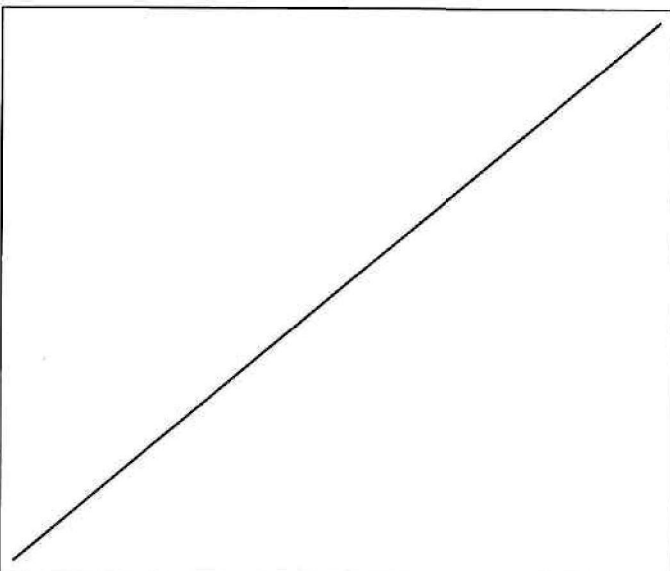


Foto n°7:

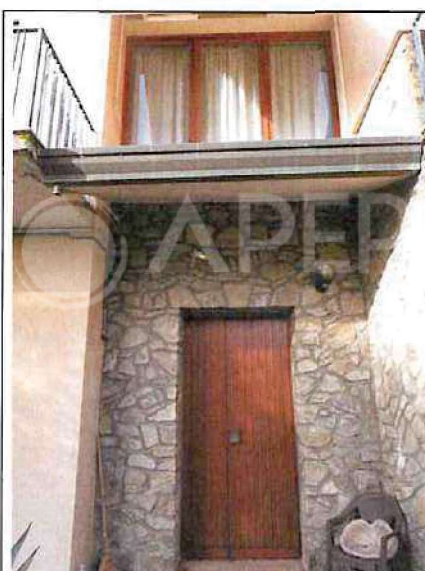


Foto n°7: Ingresso all'immobile

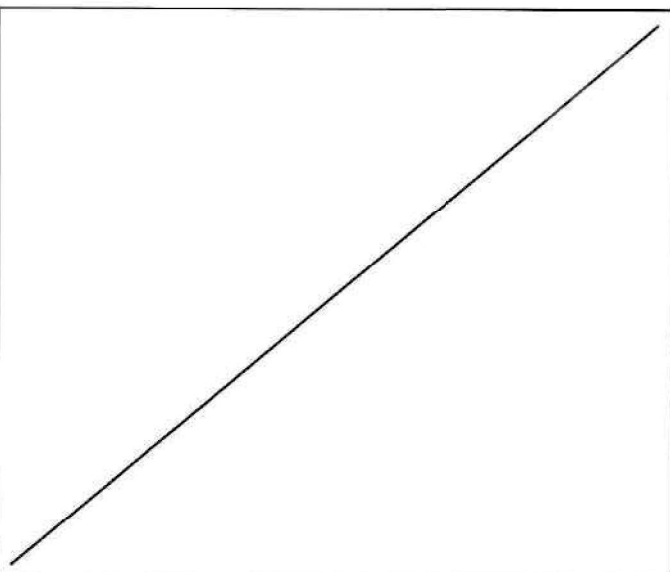


Foto n°8:



Foto n°8: Dettagli dell'invecchiamento dell'immobile

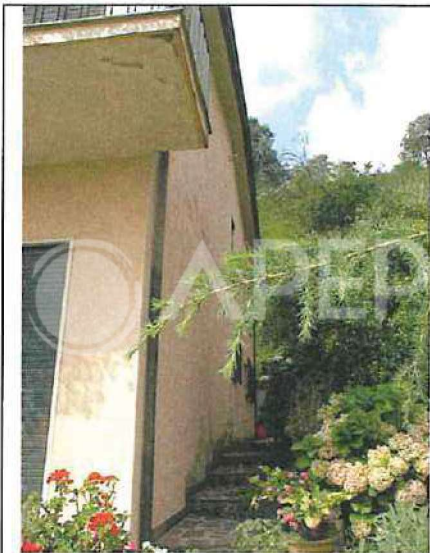


Foto n°9: Prospetto nord edificio



Foto n°9: ==



Foto n°10: prospetto sud edificio



Foto n°10: ==



Foto n°11: Prospetto ovest edificio



Foto n°11: ==

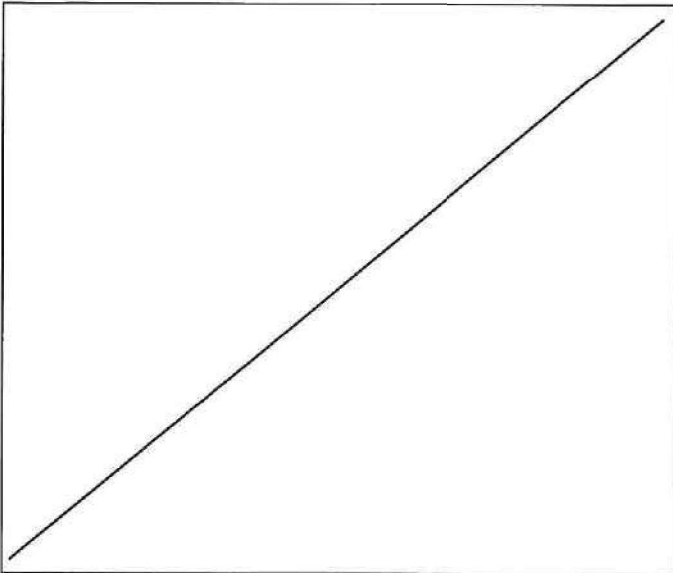


Foto n°12:

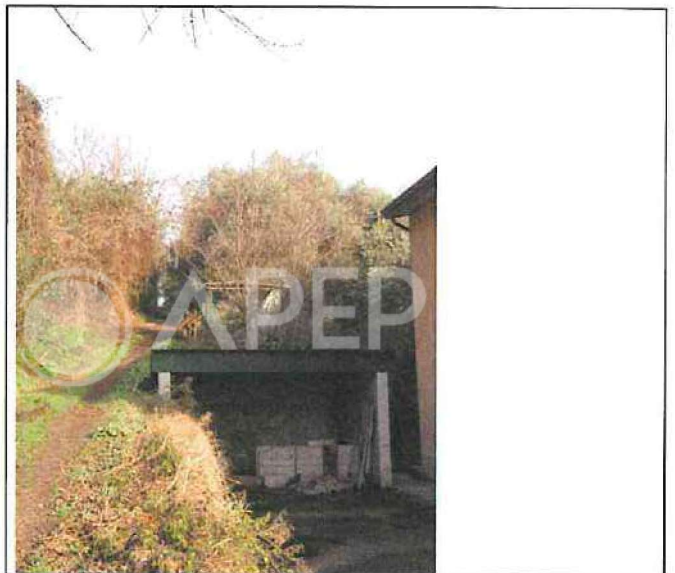


Foto n°12: Terreni a tergo dell'immobile



Foto n°13: ingresso piano terra con scala ed ingresso piano rialzato



Foto n°13: ==



Foto n°14: locale cucina piano terra



Foto n°14: ==



Foto n°15: locale soggiorno piano terra.

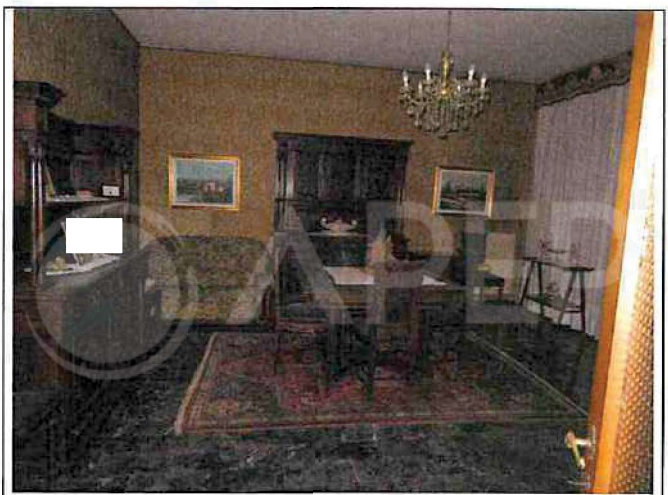


Foto n°15: ==



Foto n°16: Piano rialzato: disbrigo e bagno.



Foto n°16: ==

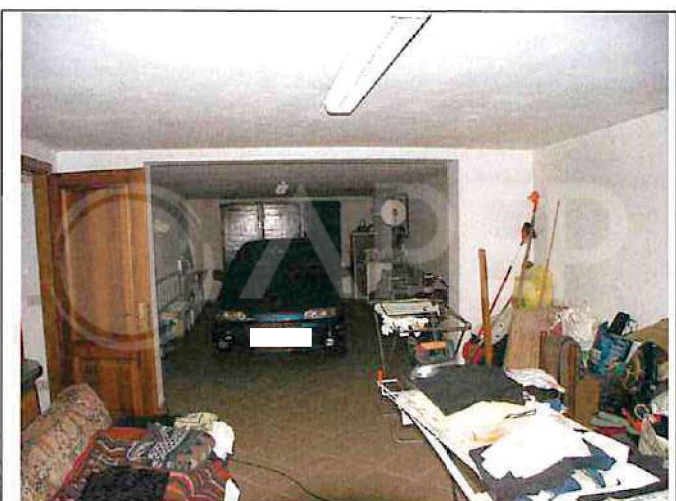


Foto n°17: Piano rialzato: garage

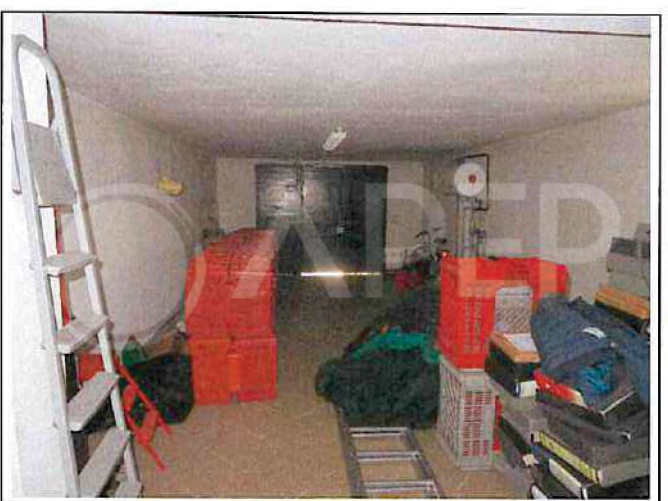


Foto n°17: ==

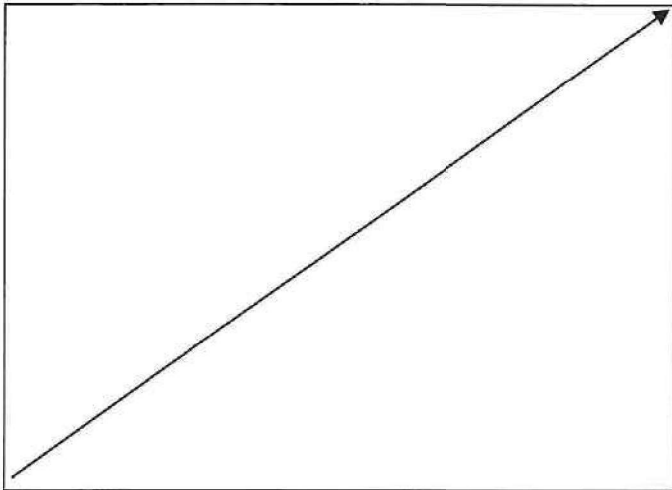


Foto n°18:



Foto n°18: Piano rialzato: altra vista garage



Foto n°19: scala al primo piano.



Foto n°19: ==

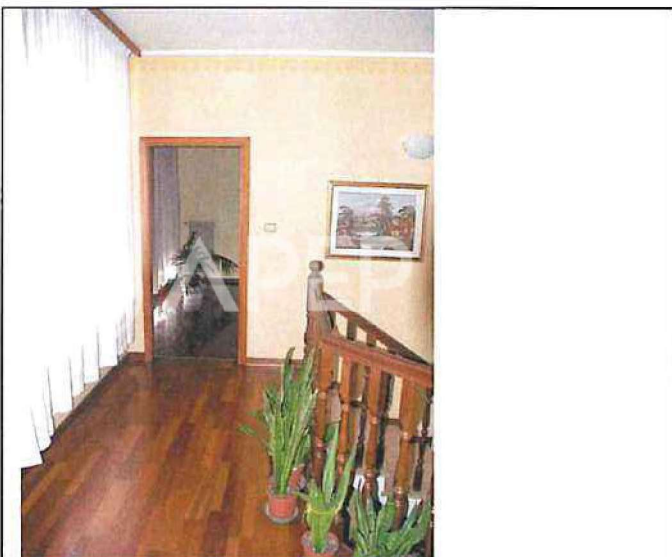


Foto n°20: Piano primo corridoio – scala ed ingresso camera doppia.



Foto n°20: ==



Foto n°21: piano primo camera doppia lato sud est.



Foto n°21: ==



Foto n°22: Piano primo corridoio -camera matrimoniale lato nord-est



Foto n°22: ==

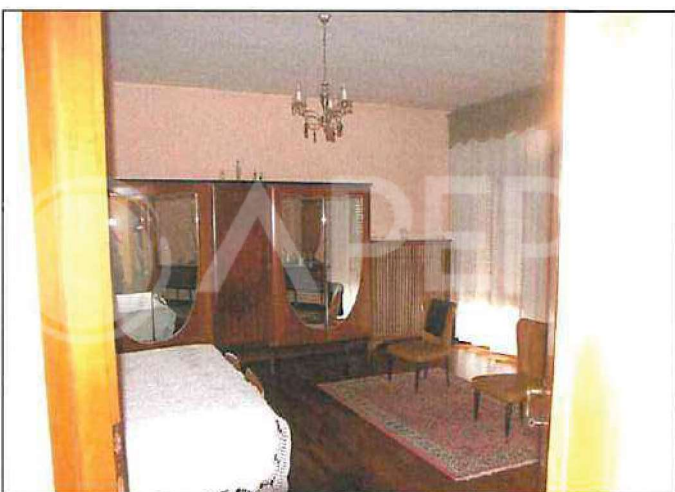


Foto n°23: Piano primo camera matrimoniale lato nord-est.



Foto n°23: ==



Foto n°24: Piano primo corridoio – bagno, camera doppia lato nord



Foto n°24: ==

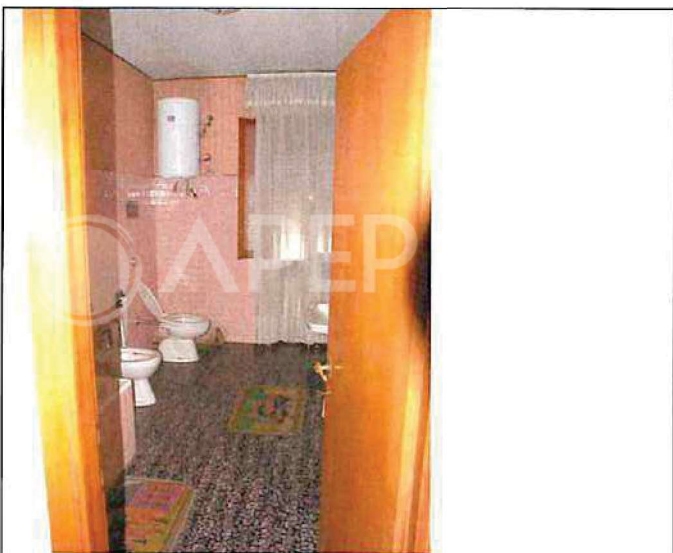


Foto n°25: Piano primo: bagno.



Foto n°25: ==



Foto n°26: Piano primo: camera doppia lato nord - ovest.



Foto n°26: ==



Foto n°27: Piano primo corridoio, camera doppia lato sud - ovest e disbrigo.



Foto n°27: ==

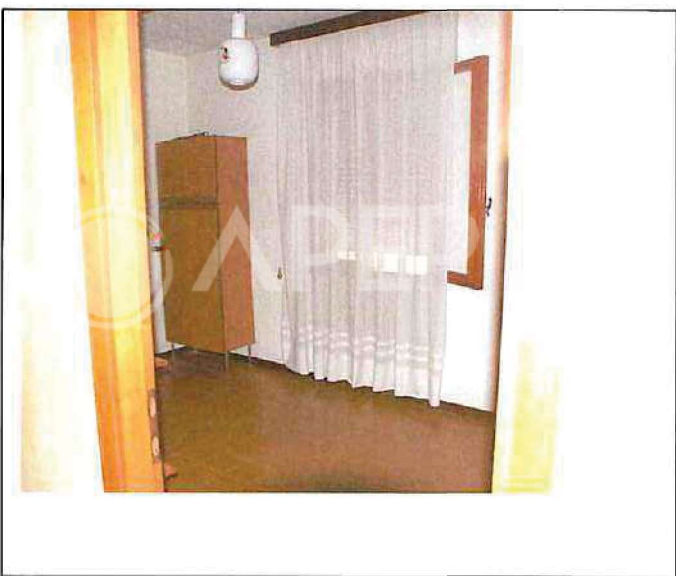


Foto n°28: Piano primo: disbrigo.



Foto n°28: ==



Foto n°29: Piano primo: camera doppia lato sud - ovest.



Foto n°29: ==