



Foto n.01 – Ingresso



Foto n.02 – Disimpegno

Espropriazioni immobiliari N. 124/2023
Promossa da PRISMA SPV S.R.L.

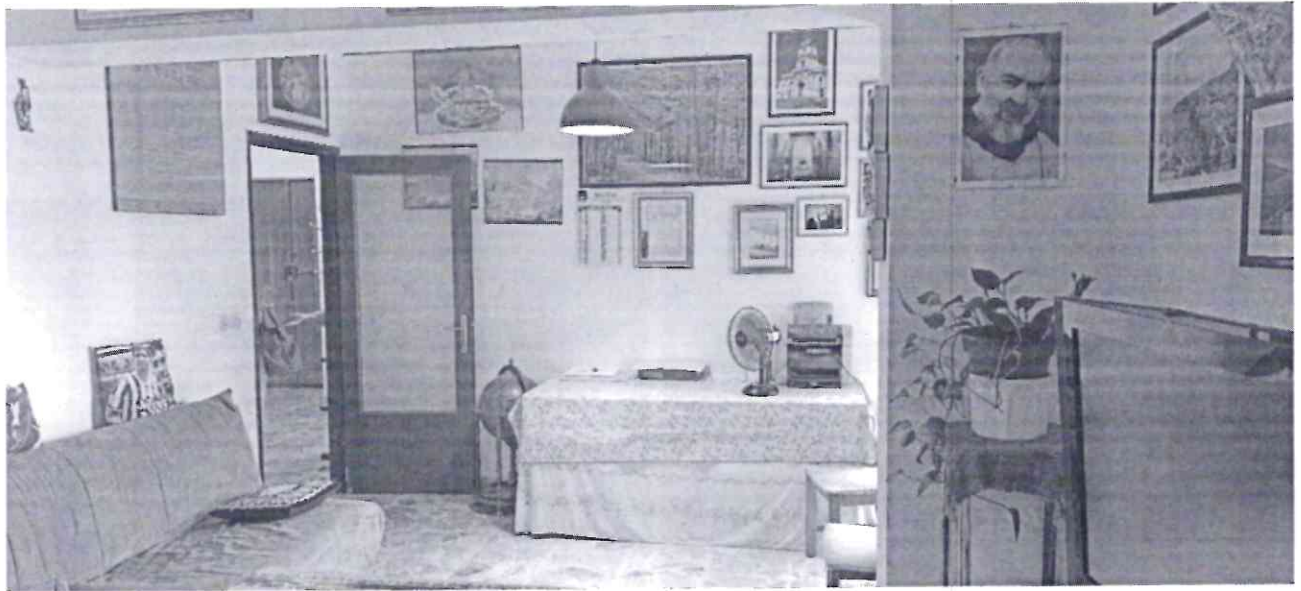


Foto n.06 – Pranzo-Soggiorno



Foto n.07 – Cucina



Foto n.12 – Bagno



Foto n.13 – Bagno

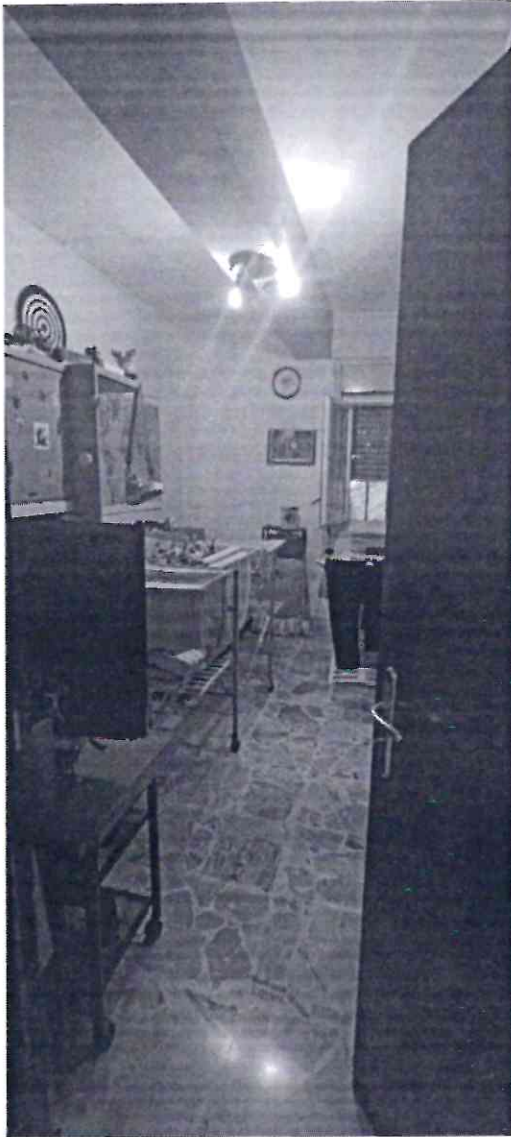


Foto n.14 – Camera



Foto n.15 – Camera

Messina, 17/10/2024

Il tecnico incaricato - ingegnere

PIETRO MORGANTE

