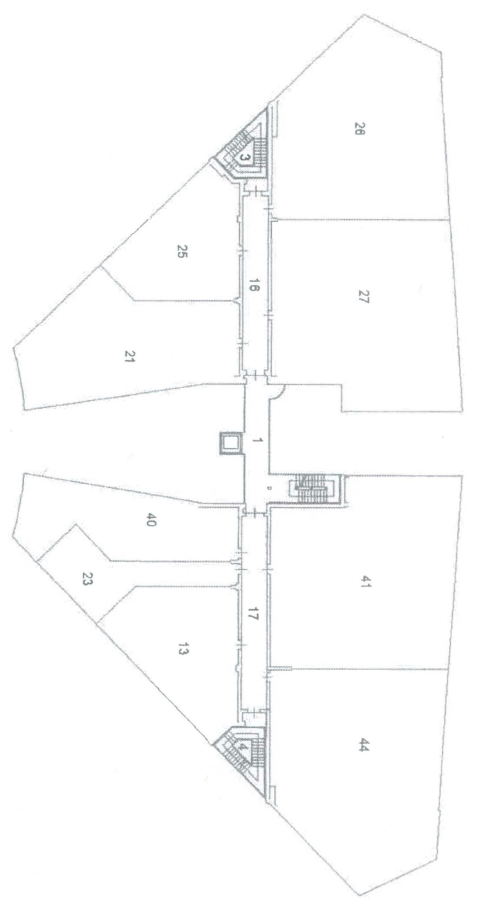


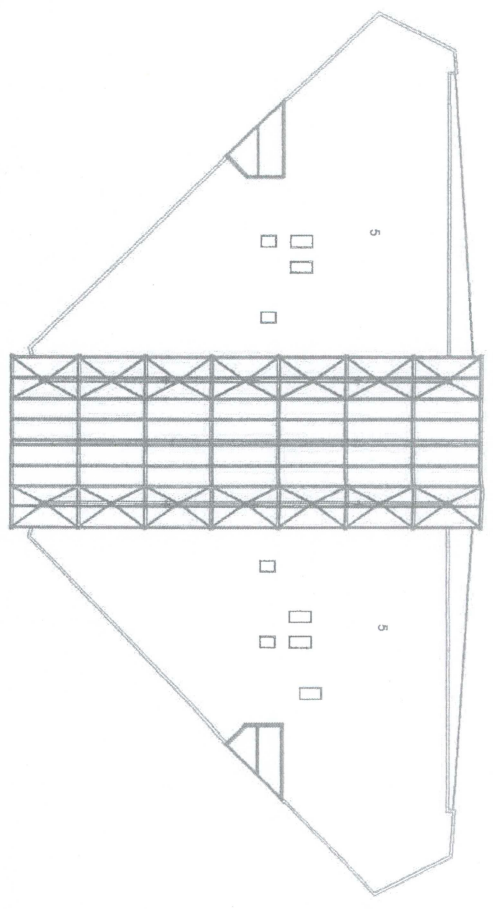
Agenzia delle Entrate
CATASTO FABBRICATI
 Ufficio provinciale di Mantova

ELABORATO PLANIMETRICO	Compilato da: Ferrero Mauro	Isritto all'atto: Geometri	Prov. Mantova	N. 1751
Comune di San Giorgio Bigarello	Sezione:	Foglio: 19	Particella: 479	Protocollo n. MN0010039 del 23/03/2022
Dimostrazione grafica dei subalterni	Tipo Mappale n. del			Scala 1 : 500

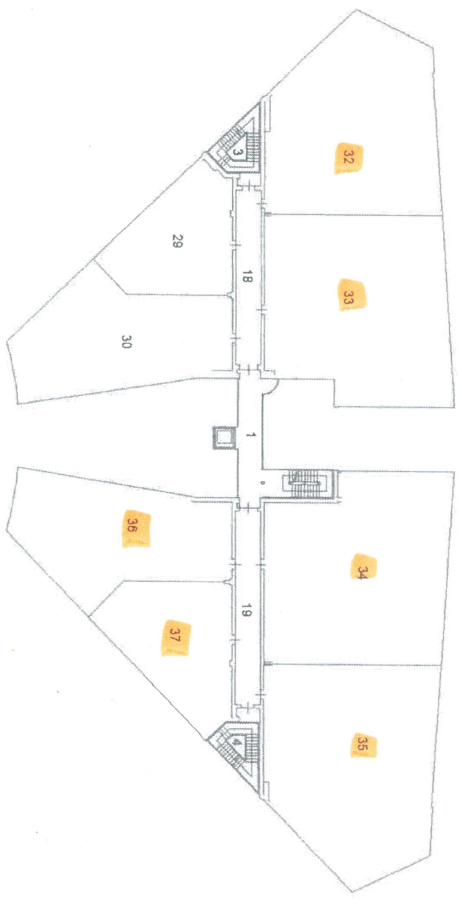
PIANO PRIMO



PIANO COPERTURA



PIANO SECONDO



LEGENDA BCNC

- 479/1 - GALLERIA, VANO SCALA ED ASCENSORE (T.1,2) COMUNE A TUTTI I SUBALTERNI DEL MAPPALE 479 DEL FOGLIO 19 DEL COMUNE DI SAN GIORGIO DI MANTOVA
- 479/3 - VANO SCALA (T.1,2) COMUNE A TUTTI I SUBALTERNI DEL MAPPALE 479 DEL FOGLIO 19 DEL COMUNE DI SAN GIORGIO DI MANTOVA
- 479/4 - VANO SCALA (T.1,2) COMUNE A TUTTI I SUBALTERNI DEL MAPPALE 479 DEL FOGLIO 19 DEL COMUNE DI SAN GIORGIO DI MANTOVA
- 479/5 - COPERTURA COMUNE A TUTTI I SUBALTERNI DEL MAPPALE 479 DEL FOGLIO 19 DEL COMUNE DI SAN GIORGIO DI MANTOVA
- 479/6 - CORRIDOIO (1) COMUNE A SUBALTERNI 21, 25, 26 E 27 DEL MAPPALE 479 DEL FOGLIO 19 DEL COMUNE DI SAN GIORGIO DI MANTOVA
- 479/7 - CORRIDOIO (1) COMUNE A SUBALTERNI 13, 23, 40, 41, 42, E 43 DEL MAPPALE 479 DEL FOGLIO 19 DEL COMUNE DI SAN GIORGIO DI MANTOVA
- 479/8 - CORRIDOIO (2) COMUNE A SUBALTERNI 29, 30, 32 E 33 DEL MAPPALE 479 DEL FOGLIO 19 DEL COMUNE DI SAN GIORGIO DI MANTOVA
- 479/9 - CORRIDOIO (2) COMUNE A SUBALTERNI 34, 35, 36 E 37 DEL MAPPALE 479 DEL FOGLIO 19 DEL COMUNE DI SAN GIORGIO DI MANTOVA

