

TRIBUNALE DI VELLETRI
ESECUZIONE IMMOBILIARE N. 186-2024

18/7/2024

**DOCUMENTAZIONE
FOTOGRAFICA**

UBICAZIONE:

COMUNE DI ARDEA (RM), VIA METAURO 42, INT. 4, PIANO TERRA

DATI CATASTALI:

FOGLIO 54, PART. 1310, SUB. 5-8 (APPARTAMENTO E CORTE)



- LOTTO UNICO -



FOTO 1- ACCESSO COMUNE DA VIA METAURO (SUB. 1 – B.C.N.C.)



FOTO 2 – VIA METAURO



FOTO 3 – VIA METAURO



FOTO 4 – CANCELLO DI INGRESSO AL LOTTO



FOTO 5 – CANCELLO DI INGRESSO AL LOTTO



FOTO 6 – CORTE ESCLUSIVA



FOTO 7 – CANCELLO CARRABILE



FOTO 8 – CORTE ESCLUSIVA



FOTO 9 – VISTA ESTERNA INTERNO 4



FOTO 10 – CORTE ESCLUSIVA



FOTO 11 – CORTE ESCLUSIVA



FOTO 12 – CORTE ESCLUSIVA



FOTO 13 – CORTE ESCLUSIVA



FOTO 14 – SOGGIORNO



FOTO 15 – SOGGIORNO



FOTO 16 – CUCINA/INGRESSO



FOTO 17 – COSTROSOFFITTI SOGGIORNO



FOTO 18 – SOGGIORNO

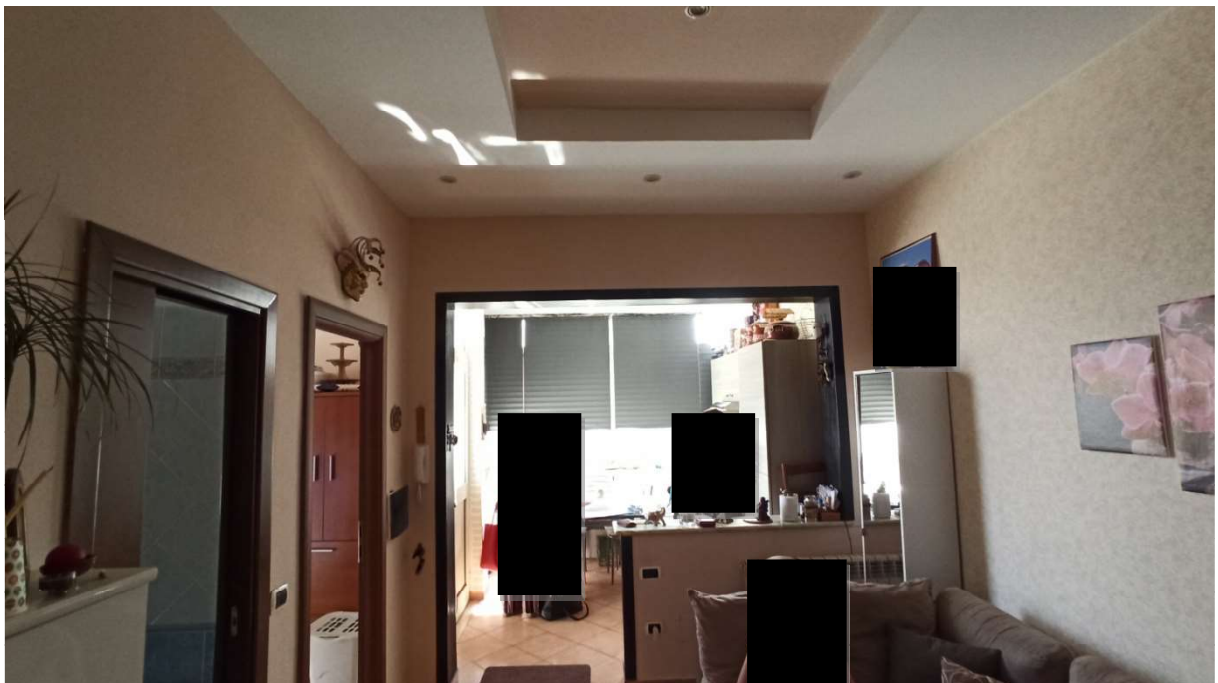


FOTO 19 – VISTA SOGGIORNO VERSO CUCINA



FOTO 20 – CAMERA DA LETTO



FOTO 21 – CAMERA DA LETTO



FOTO 22 – DETTAGLIO SOFFITTO CAMERA



FOTO 23 – DETTAGLIO RADIATORE E INFISSO

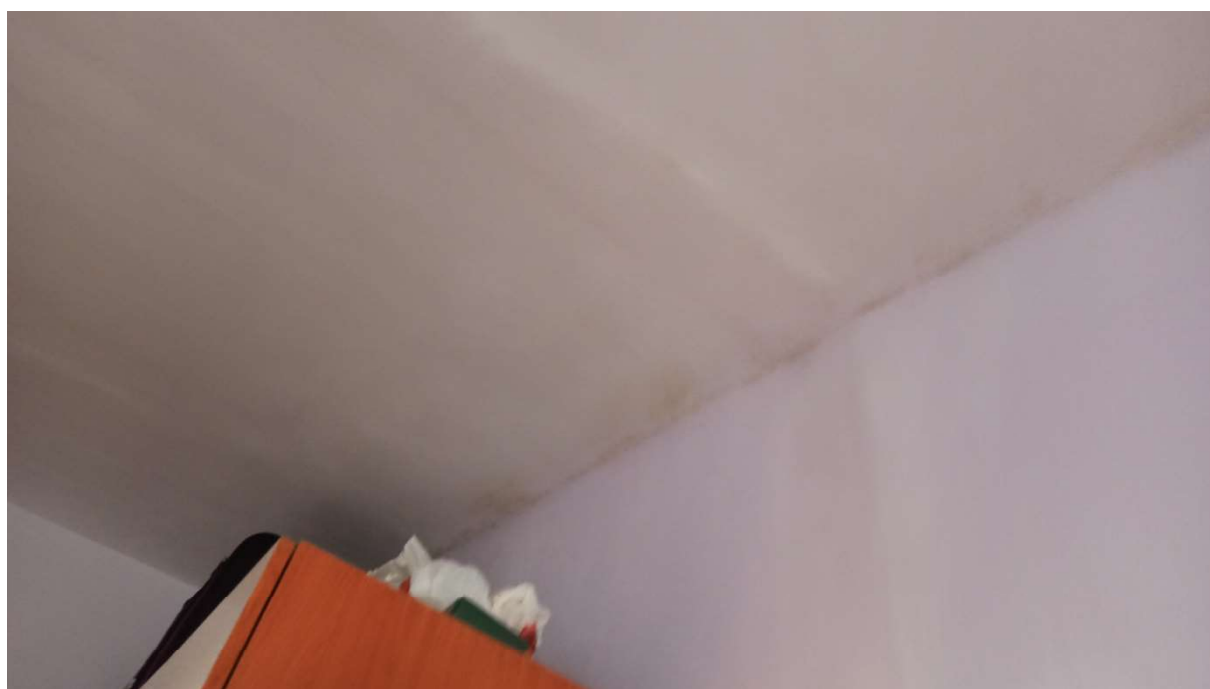


FOTO 24 – DETTAGLIO CONDENZA INTERNA AI LOCALI



FOTO25 – RIPOSTIGLIO



FOTO 26 – BAGNO



FOTO 27 – BAGNO



FOTO 28 – DETTAGLIO UMIDITA' RIPOSTIGLIO



FOTO 29 – DETTAGLIO UMIDITÀ INFISSO DELLA CUCINA

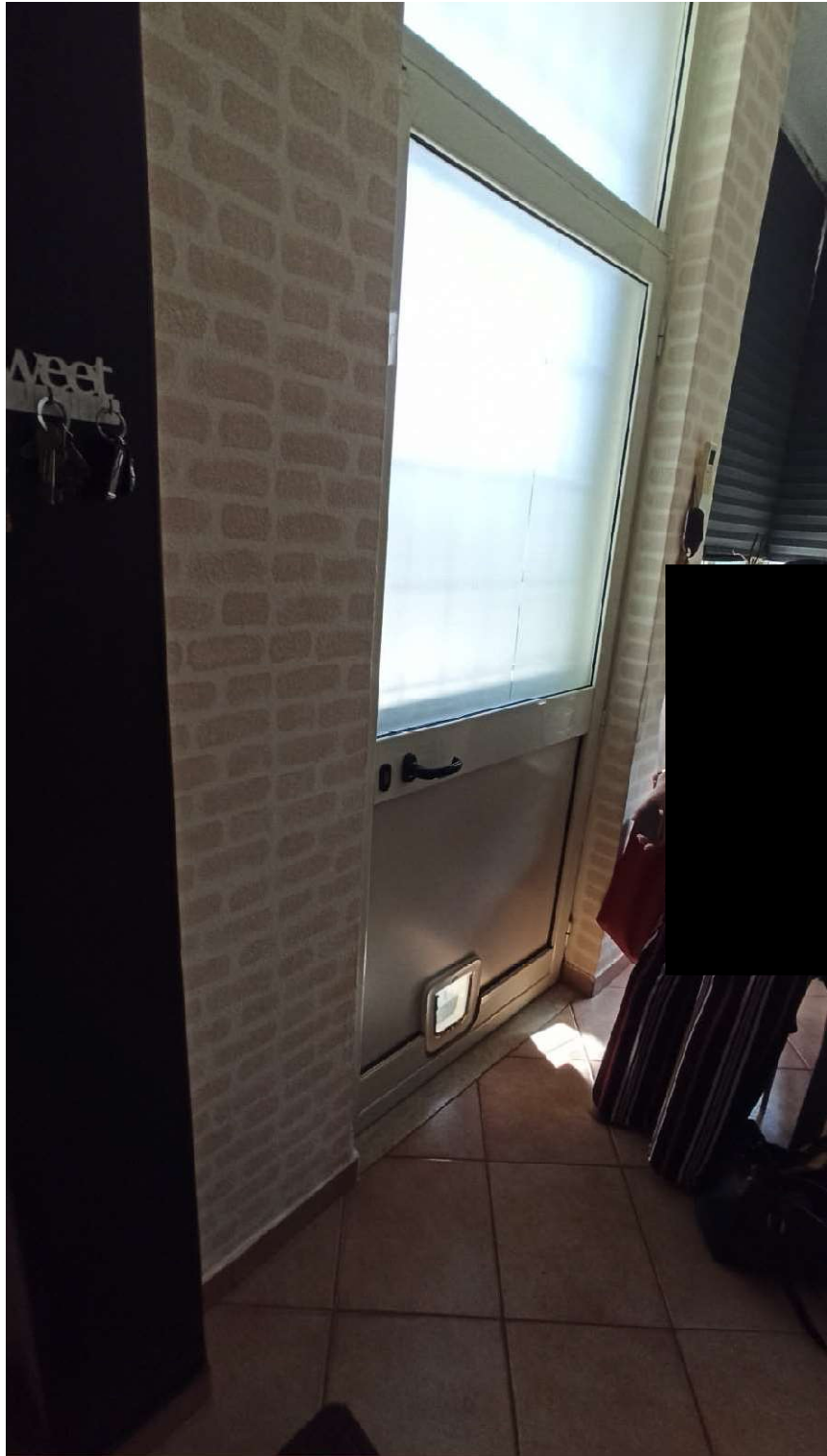


FOTO 30 – PORTA D'INGRESSO



FOTO 31 – CALDAIA



FOTO 32 – TERMOCONVETTORE IN CUCINA



FOTO 33 – QUADRO IMP. ELETTRICO

IL CTU

ARCH. DANILO RINALDI