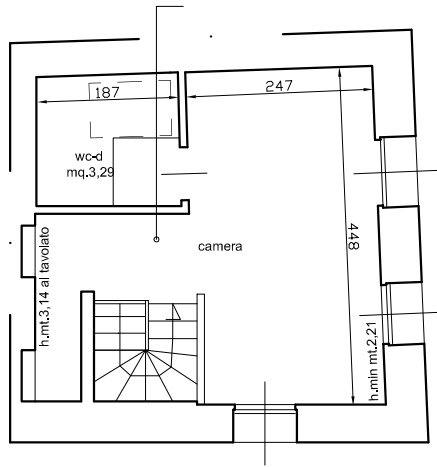
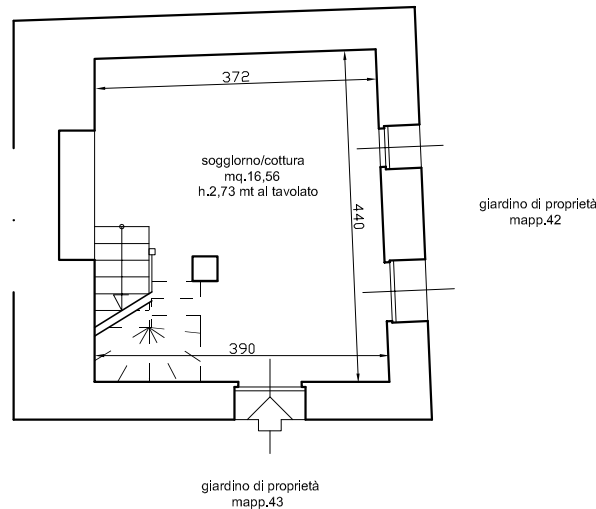


CASANOVA LERRONE (SV) Via Piazza Nuova
F°37 mapp.43

Piano 1° (2° f.t.)



Piano T (1° f.t.)



Lotto Unico

Schema Planimetrico e calcolo Sup.Commerciale

scala 1:100

- a) Sup.calpestabile con pareti divisorie interne: $mq.(16,56+19,89)= mq.36,45$
- b) Sup. lorda comprensiva delle pareti perimetrali: $mq.(29,07+29,07)= mq.58,14$
- c) Sup.giardino (corte mapp.43 + mapp.42): $mq.112$ (circa)

b)- a) = $58,14 - 36,45 = mq.21,69 > 10\% a)$

Sup.lorda commerciale convenzionale:

$mq.36,45 \times 110\% + (29,07 \times 10\% + (112 - 29,07) \times 2\%) = mq.44,66$

Comune di Casanova Lerrone

Tribunale Civile di Savona
ATP n°66/2025
Elaborato Planimetrico Indicativo

C.T.U.:
Simona Zanardini architetto
17021 - ALASSIO - Via Croce Bianca 23 - telefono 0182 640250 -
C.F.: ZNR SMN 70R60 A122C - Part. IVA 01052230099

