

R.GE. 61/25 - DOCUMENTAZIONE FOTOGRAFICA -

*Fabbricato sito in Via Filippo Turati n. 11*

COMUNE DI VALMONTONE (RM)



**L'Esperto**

**Arch. Elvira SANZI**



## Lotto n. 1

*Appartamento sito in Via Filippo Turati n. 11 – Piano secondo – int. 03*

COMUNE DI VALMONTONE (RM)



Foto n.1



Foto n.2



Foto n.3



Foto n.4





Foto n.5



Foto n.6



Foto n.7



Foto n.8





Foto n.9



Foto n.10



## Lotto n. 2

*Appartamento sito in Via Filippo Turati n. 11 – Piano secondo – int. 04*

COMUNE DI VALMONTONE (RM)



Foto n.11

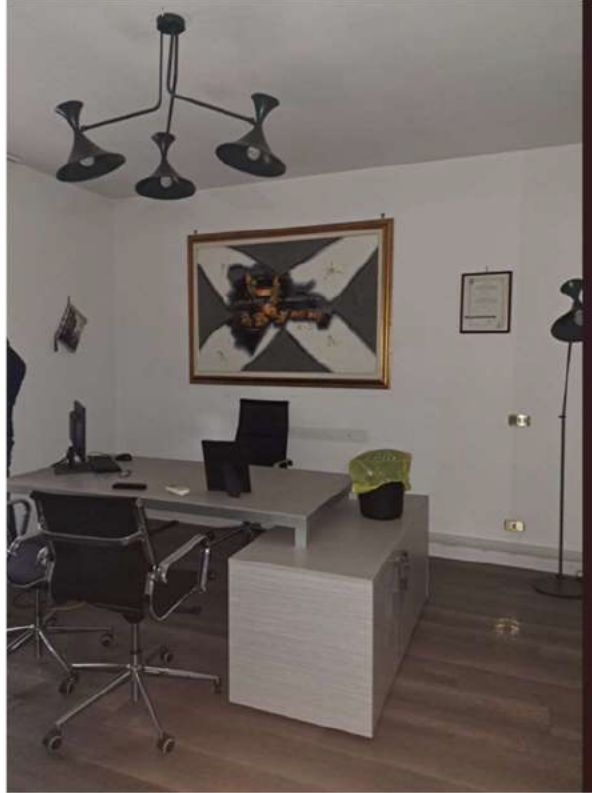


Foto n.12



Foto n.13

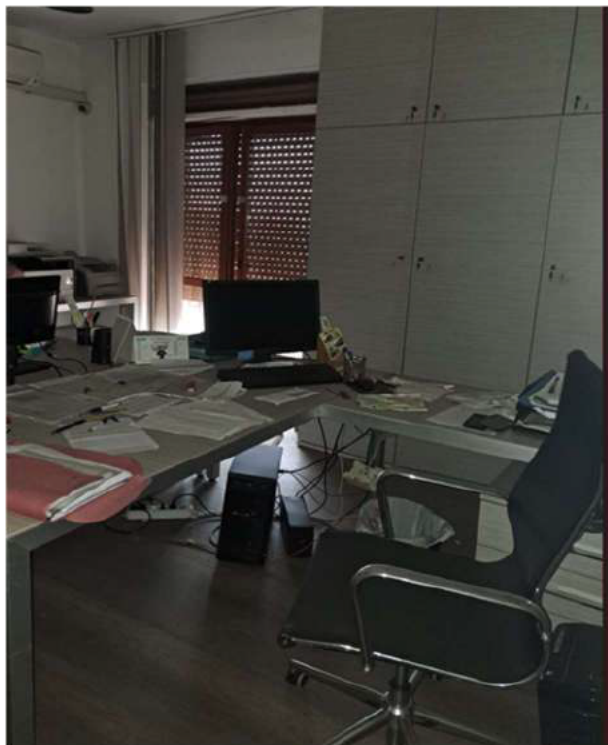


Foto n.14





Foto n.15



Foto n.16



Foto n.17



Foto n.18





Foto n.19



Foto n.20



Foto n.21



Foto n.22



### Lotto n. 3

*Appartamento sito in Via Filippo Turati n. 11 – Piano terzo – int. 05*

COMUNE DI VALMONTONE (RM)

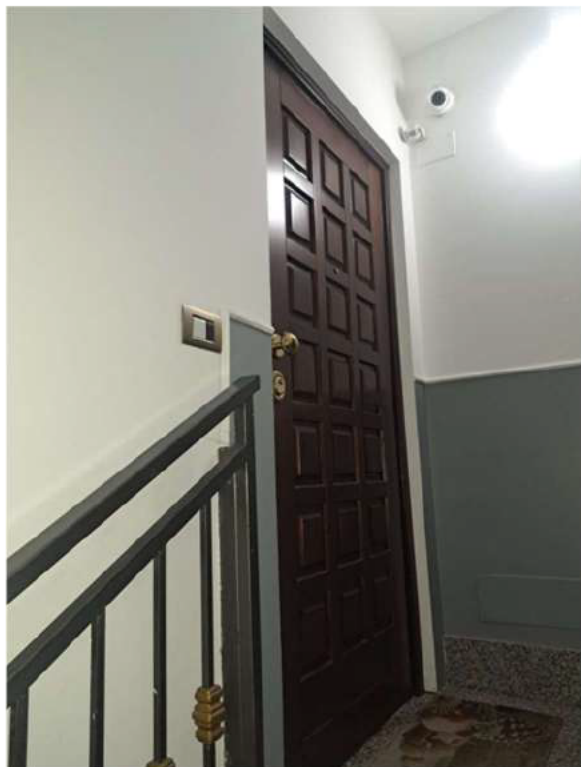


Foto n.23

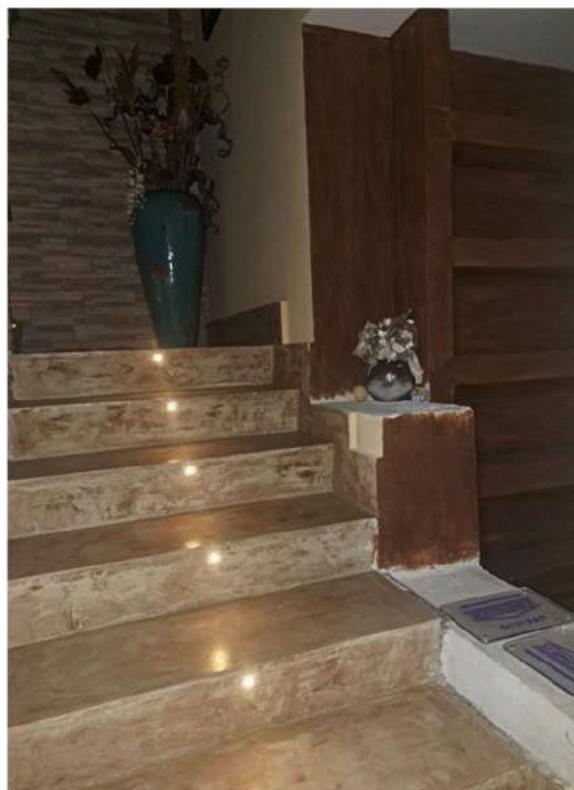


Foto n. 24





Foto n.27



Foto n. 28



Foto n.29



Foto n. 30





Foto n.31



Foto n. 32



Foto n.33



Foto n. 34





Foto n.35



Foto n. 36



Foto n.37



Foto n. 38





Foto n.39

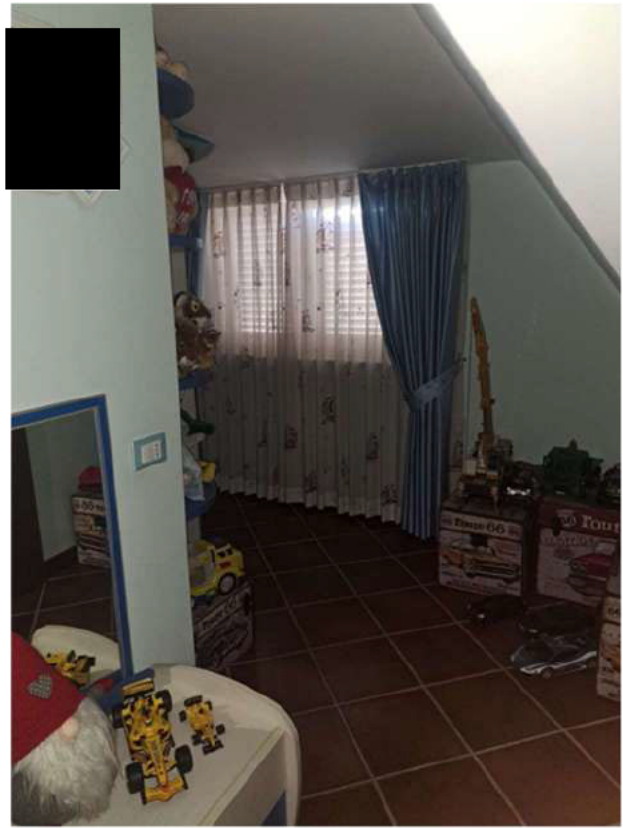


Foto n. 40



Foto n41.



Foto n. 42

