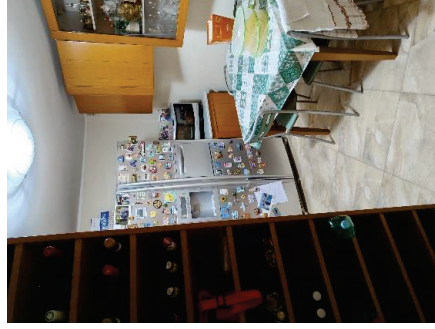
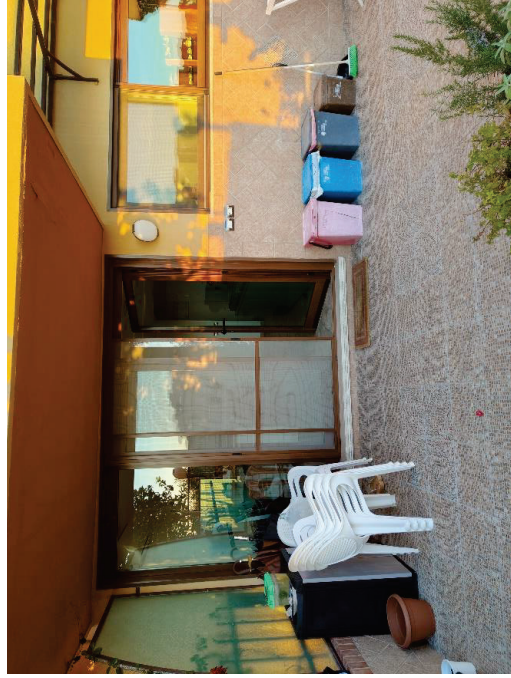
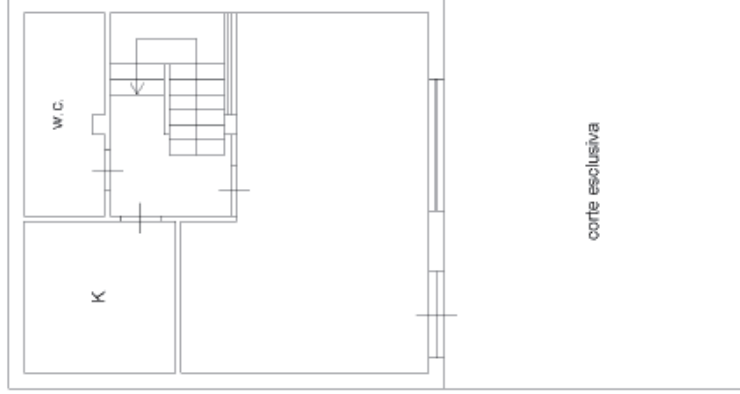


Tribunale di CASSINO Giudice: Dott. Lorenzo SANDULLI

Relazione Fotografica del CTU Procedimento Tribunale di Cassino RGEI n. 42/2025

Piano S1
H=2,20 mt

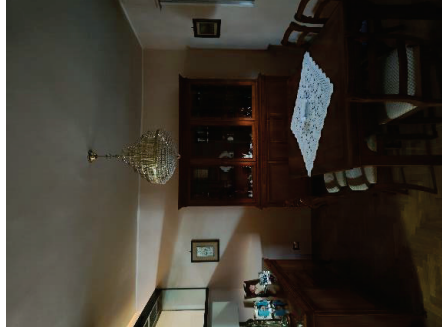
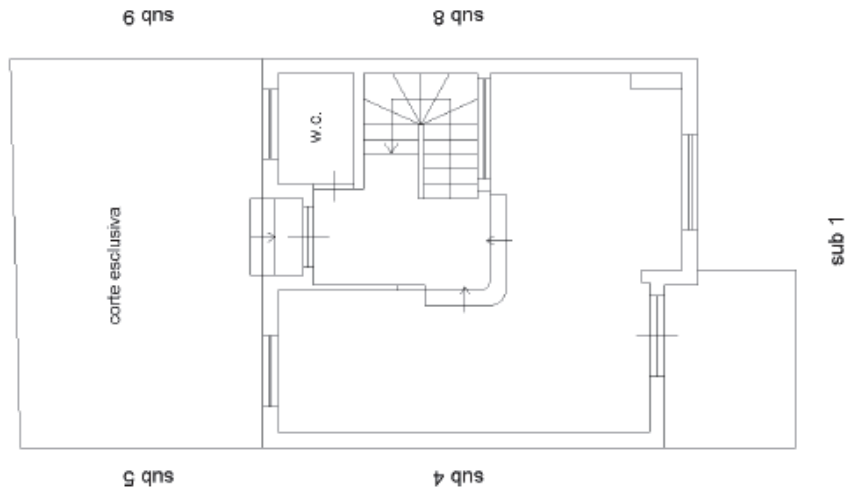
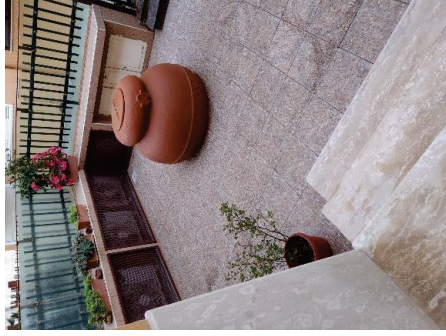


Ing. Maurizio Spiridigliozzi Studio di Ingegneria

Tribunale di CASSINO Giudice: Dott. Lorenzo SANDULLI

Relazione Fotografica del CTU Procedimento Tribunale di Cassino RGEI n. 42/2025

Piano Terra
H=2,70 mt



Ing. Maurizio Spiridigliozzi Studio di Ingegneria

Tribunale di CASSINO Giudice: Dott. Lorenzo SANDULLI

Relazione Fotografica del CTU Procedimento Tribunale di Cassino RGEI n. 42/2025

Piano Primo
H=2,70 mt

