

# Tribunale di Milano

## PROCEDURA DI ESECUZIONE IMMOBILIARE

**R.G. 703 / 2025**

Giudice delle Esecuzioni: **DOTT. MAURIZIO GIUSEPPE CIOCCA**

### DOCUMENTAZIONE FOTOGRAFICA

LOTTO 001: U.I. in MILANO (MI), Via Luigi Prinetti n. 28A





Fronte dell' "edificio esterno" "prospiciente la Pubblica Via



Portone di accesso al cortile comune sul quale si affaccia il c.d. "edificio interno"





Disimpegno di accesso al cortile comune



Dettaglio – Caselle postali dell' "edificio interno"





“Edificio interno” e dettaglio dell’unità immobiliare pignorata

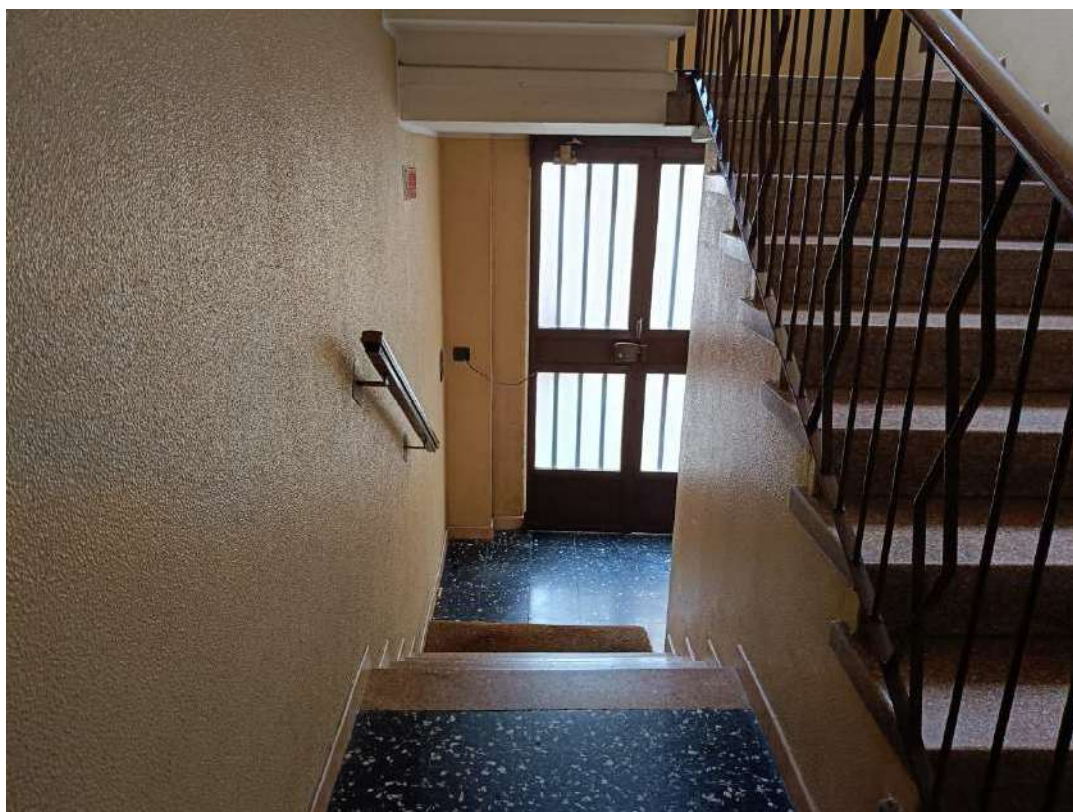


Fronte esterno dell’unità immobiliare pignorata





Portone di ingresso dell' "edificio interno"



Pianerottolo di ingresso a piano terra dell' "edificio interno"



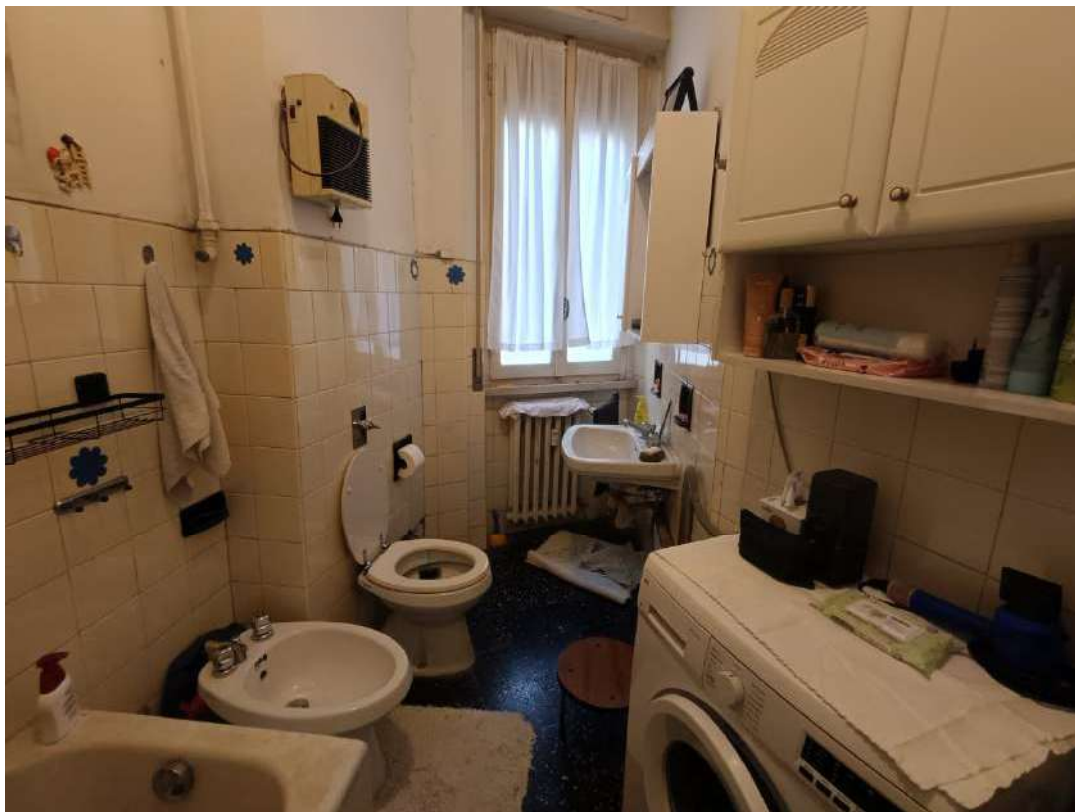


Pianerottolo al piano primo-rialzato



Corridoio





Bagno



Bagno





Dettaglio – Boiler elettrico per produzione acqua calda sanitaria



Cucina





Camera da letto



Camera da letto





Soggiorno-pranzo e ripostiglio

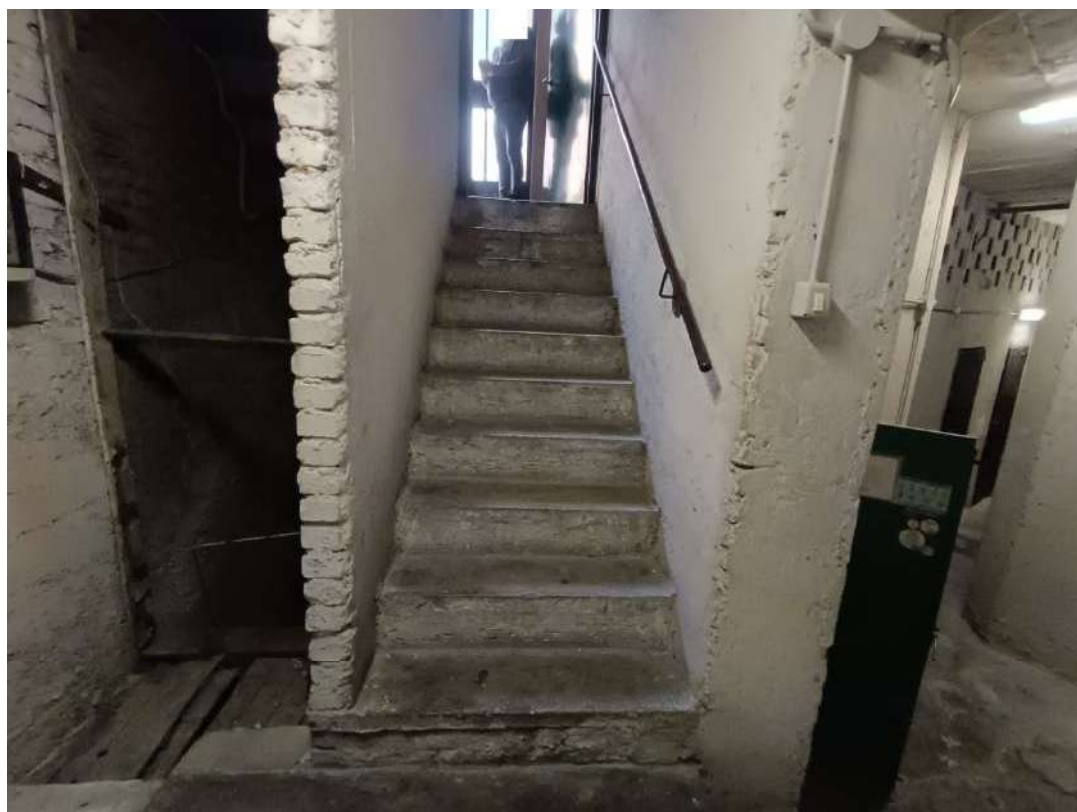


Soggiorno-pranzo





Porta di accesso al piano interrato



Scala di accesso al piano interrato





Corridoio comune delle cantine



Cantina pertinenziale





Cantina pertinenziale



Cantina pertinenziale

