



FOTOGRAFIA N. 1
Portone su Via Caderiva civ. 30



FOTOGRAFIA N. 2
Atrio con in fondo inizio scale





FOTOGRAFIA N. 3
Facciata sopra il portone su Via Caderiva



FOTOGRAFIA N. 4
Porta caposcala (int. 9) al piano quarto con attiguo int. 8

GEOM. LUIGI LANERO - VIA F. APRILE CIV. 31 INT. 4 sc. A - GENOVA - tel. 010/585366



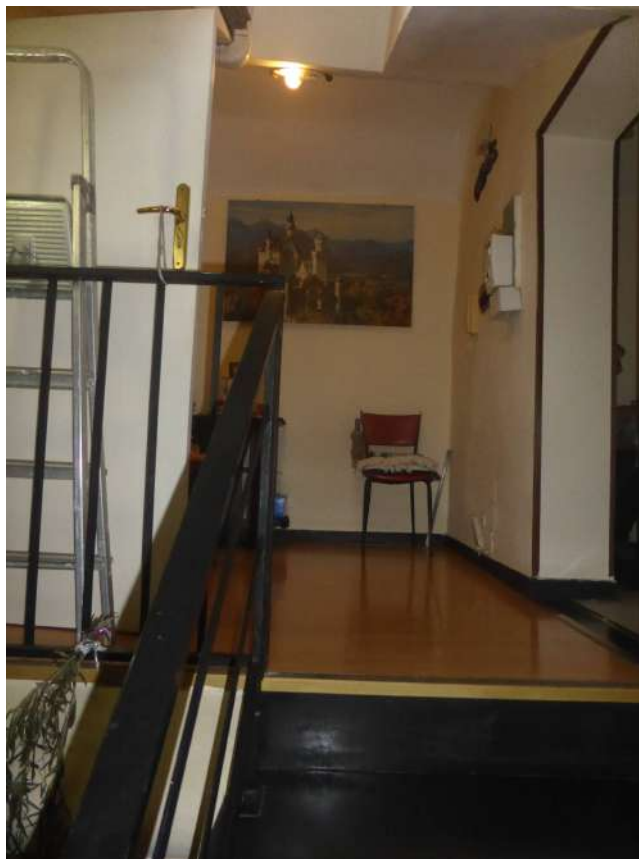


FOTOGRAFIA N. 5
Prima rampa interna dopo la porta caposcala

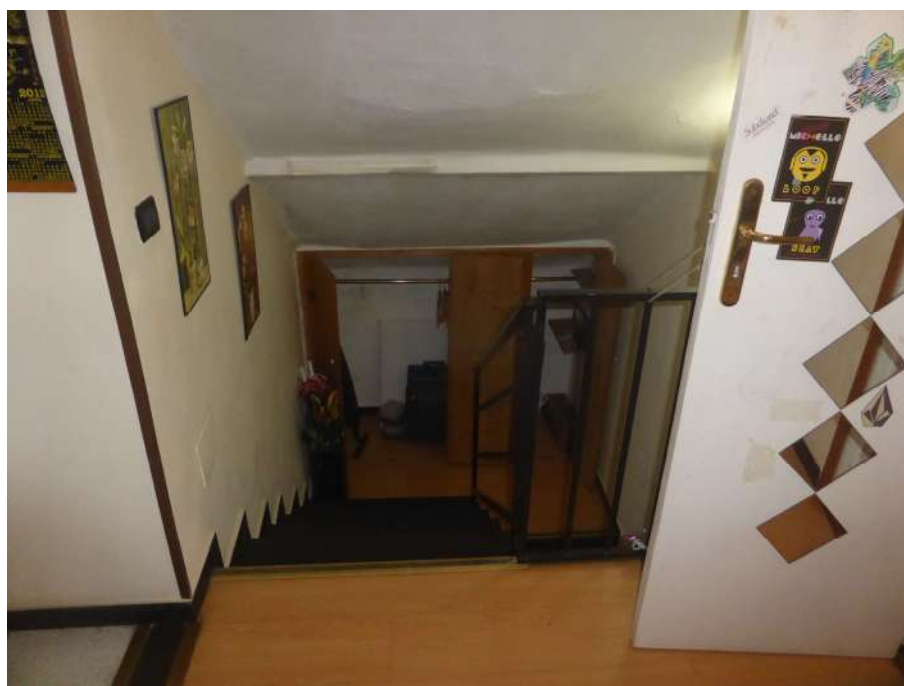


FOTOGRAFIA N. 6
Pianerottolo interno intermedio con armadio a muro





FOTOGRAFIA N. 7
Seconda rampa con arrivo sull'ingresso



FOTOGRAFIA N. 8
Vista dall'alto della situazione precedente





FOTOGRAFIA N. 9

Prima stanza sulla sinistra dell'ingresso con abbaino lato nord



FOTOGRAFIA N. 10

Foto opposta alla precedente con porta sull'ingresso





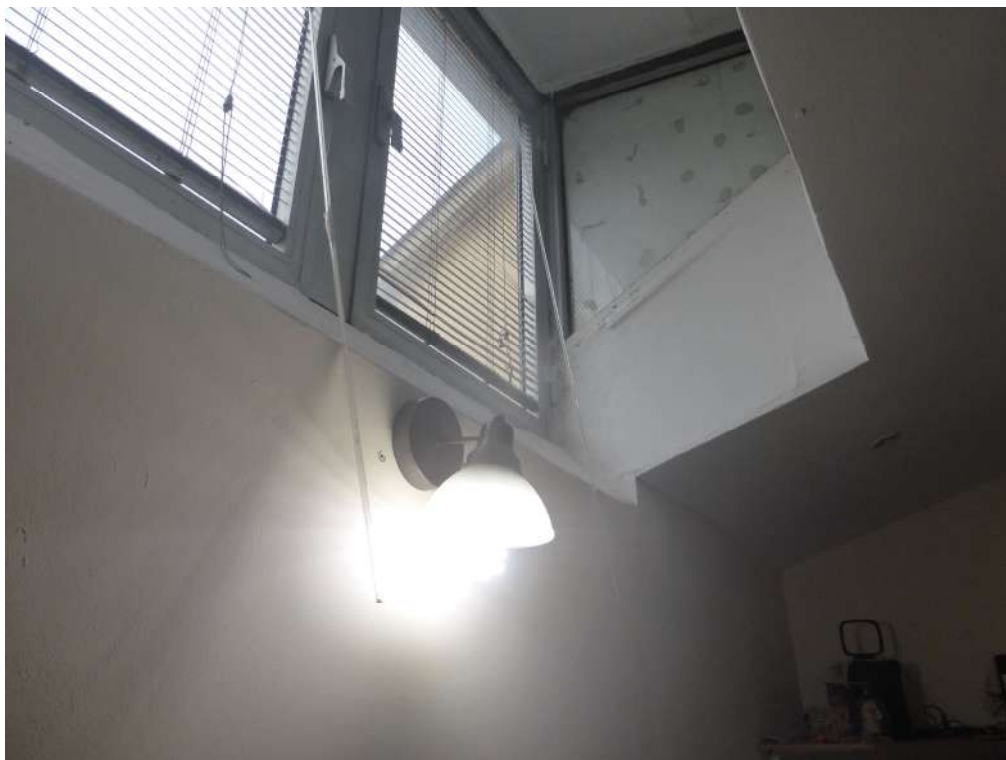
FOTOGRAFIA N. 11
Cucina a sud con abbaino



FOTOGRAFIA N. 12
Altra angolazione della cucina, sul fondo (a destra) si intravede la porta di accesso alla camera

GEOM. LUIGI LANERO - VIA F. APRILE CIV. 31 INT. 4 sc. A - GENOVA - tel. 010/585366





FOTOGRAFIA N. 13
Finestra alta della cucina



FOTOGRAFIA N. 14
Predetta camera con accesso dalla cucina





FOTOGRAFIA N. 15

Scalino con accesso alla camera da letto dalla cucina



FOTOGRAFIA N. 16

Bagno con foto vista dalla cucina





FOTOGRAFIA N. 17
Altra foto del bagno



FOTOGRAFIA N. 18
Balcone del bagno





FOTOGRAFIA N. 19

Ex w.c. dove è stata posizionata la lavatrice



FOTOGRAFIA N. 20

Fotografia del bagno opposta alla precedente





FOTOGRAFIA N. 21
Vista dalla finestra (abbaino) dell'ingresso



FOTOGRAFIA N. 22
Vista dalla finestra (abbaino) dell'ingresso





FOTOGRAFIA N. 23

Facciata ovest con nell'ordine abbaino dell'ingresso, finestra del bagno con il balconcino, finestra della camera da letto

