



FOTO 1. Vista dalla Via Andrea Costa della casa plurifamiliare che contiene i beni pignorati



FOTO 2. Vista della porzione della casa con l'abitazione, il garage e la corte esclusiva



FOTO 3. Piano strada: la banchina sul fronte che copre la cantina con volta e l'ingresso all'abitazione



FOTO 4 e 5. Ingresso al vano scala e vista della rampa che sale al piano primo



FOTO 6. Abitazione - piano strada: la cucina

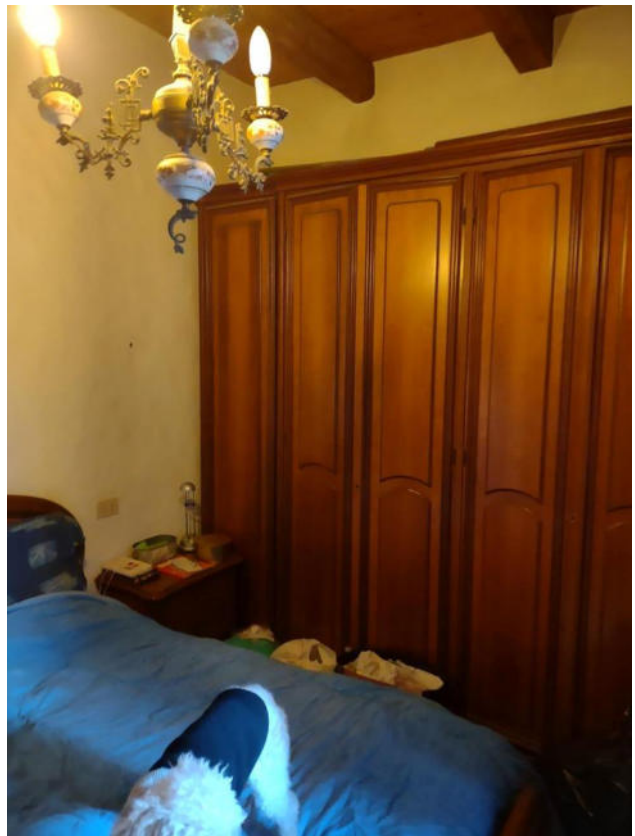


FOTO 7 e 8. Abitazione - piano strada: la camera da letto

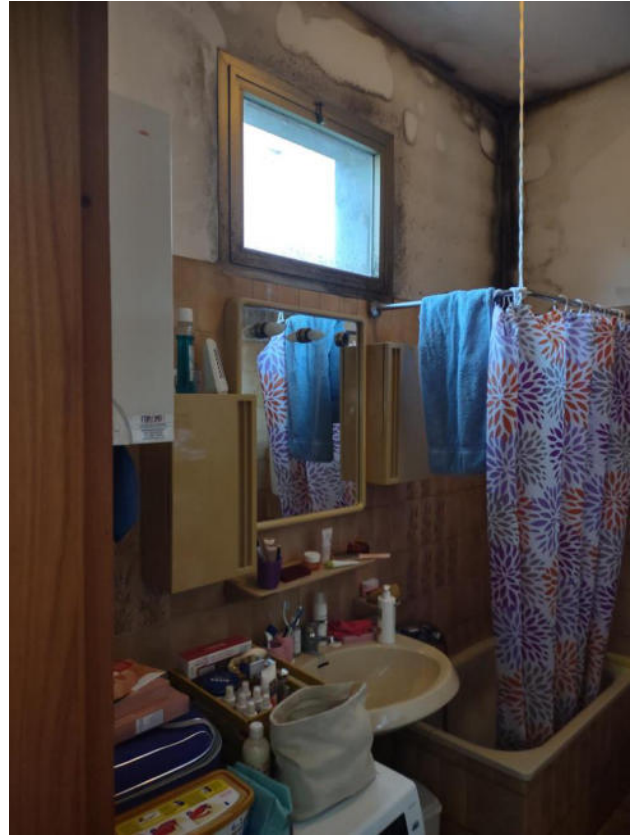


FOTO 9 e 10. Abitazione - piano strada: la veranda/antibagno e il bagno



FOTO 11 e 12. Vano scala esclusivo



FOTO 13 e 14. Abitazione - piano primo: il soggiorno e la camera da letto divisi da un muretto



FOTO 15 e 16. Abitazione - piano primo: veranda/antibagno e il bagno



FOTO 17 e 18. Vano scala: rampa per il sottotetto



FOTO 19. Piano sottostrada: il garage

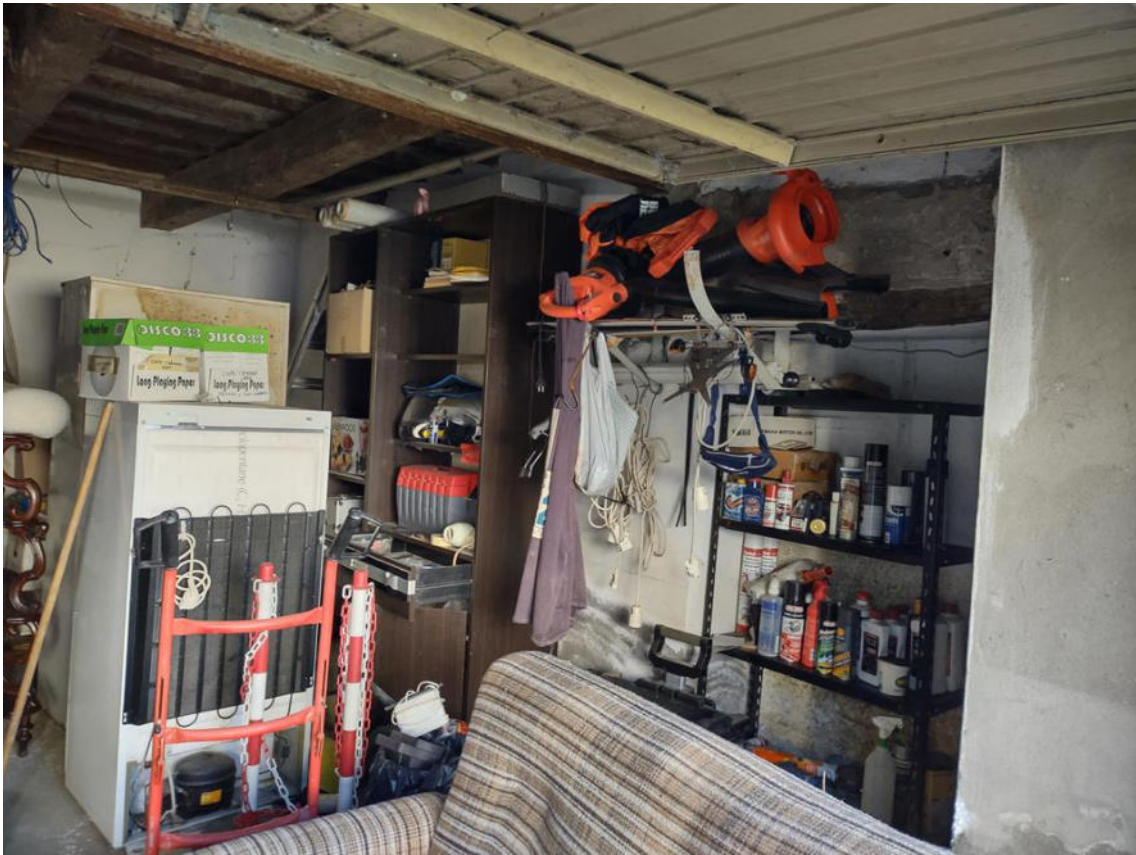


FOTO 20. Piano sottostrada: l'interno del garage



FOTO 21 e 22. Vano scala: rampa per il piano sotto strada; cantina con copertura a volta



FOTO 23. Piano sottostrada: cantina



FOTO 24. Piano sottostrada: la corte esclusiva