



**TRIBUNALE CIVILE DI VASTO
SEZIONE FALLIMENTARE**

Liquidazione Giudiziale Proc. R.g. n. 15/2024



Giudice Delegato: Dott. MICHELE MONTELEONE

Curatori Fallimentari: Avv. Vincenza Stefanucci,

Dott.ssa Elena Colantonio

Dott. Sergio Pagliara

**ALLEGATO N.2
RILIEVO FOTOGRAFICO**

Il perito estimatore

Arch. Claudio Nicola Biancofiore

2.1 - Lotto Unico - Comune di Vasto: foglio 36 particelle 4415-4418, Immobile collocato su terreni posti su via D.G. Rossetti e a ridosso della via Histonienne



Fig.1 – Vista dei Terreni su ortofoto con individuazione della Circonvallazione Histonienne e di Via D.G. Rossetti
(fonte Google Maps)



Fig.2 – Vista su immobile e terreni al Fg 36 P.lle 4415-4418 da via D.G. Rossetti verso via Histonienne



Fig.3 – Vista dell’immobile posto sui terreni al Fg 36 P.lle 4415-4418 dall’ingresso posto a sud est (primo piano interrato)



Fig.4 – Vista su immobile e terreni al Fg 36 P.lle 4415-4418 (primo piano interrato).



Fig.5 – Vista su scarti edili presenti sul solaio di calpestio (primo piano interrato).



Fig.6 – Vista da sud verso nord del passo strutturale e solai di calpestio e di copertura (primo piano interrato).



Fig.7 – Vista da sud-est verso ovest (primo piano interrato).



Fig.8 – Vista da nord-ovest verso nord-est delle pareti in cartongesso vandalizzate (primo piano interrato).



Fig.9 – Vista su strutture e materiali da costruzione abbandonati (primo piano interrato).



Fig.10 – Vista da nord-ovest verso nord-est (primo piano interrato).



Fig.11 – Vista da sud-est verso istituto superiore Pàntini- Pudente (primo piano interrato).



Fig.12 – Vista da sud-est verso istituto superiore Pàntini-Pudente (primo piano interrato).



Fig.13 – Vista da sud-est verso istituto superiore Pàntini- Pudente (primo piano interrato).



Fig.14 – Vista da sud-verso nord con enfilade delle campate strutturali (primo piano interrato).



Fig.15 – Vista da nord verso sud delle strutture portanti (primo piano interrato).



Fig.16 – Vista da nord verso sud delle strutture portanti di tipo intelaiato in cls armato (primo piano interrato).



Fig.17 – Vista su strutture e materiale edile accantonato (primo piano interrato).



Fig.18 – Vista dei locali tecnici e cantinole realizzate prive di opere di finitura (primo piano interrato).



Fig.19 – Vista dei locali tecnici e cantinole privi di opere di finitura e scarti edilizi (primo piano interrato).



Fig.20 – Vista dei locali tecnici e cantinole privi di opere di finitura e scarti edilizi (primo piano interrato).



Fig.21 – Vista su telai di infissi posizionati in cantiere (primo piano interrato).



Fig.22 – Vista su pareti in cartongesso vandalizzate (primo piano interrato).



Fig.23 – Vista su vano scala e pareti in cartongesso, pannelli in cartongesso e pallet abbandonati (primo piano interrato).



Fig.24 – Vista da ovest verso est degli spazi interni dagli esterni (primo piano interrato).



Fig.25 – Vista da nord-ovest verso sud-est degli spazi interni (primo piano interrato).



Fig.26 – Vista dell'accesso al vano scala di accesso ai piani superiori (primo piano interrato).

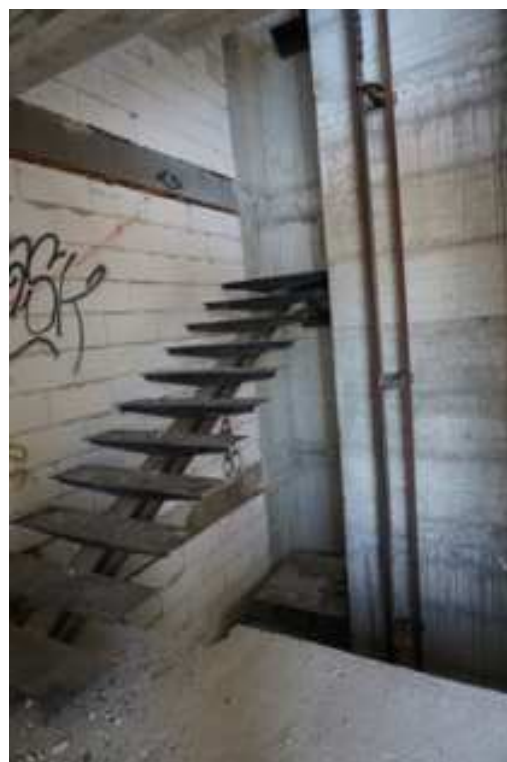


Figg.27-28 – Vista su accesso al vano scala e rampa in ferro con trave (primo piano interrato).

centrale



Figg.29-30 – Vista su vano scala ed ingombro vano ascensore (primo piano interrato/piano rialzato).



Figg.31-32 – Vista su ingombro vano scala e vano ascensore



Figg.33-34 – Vista vano scala da Piano Rialzato al Primo Piano interrato e su corridoio di distribuzione (piano rialzato).



Figg.35-36 – Vista di dettaglio dei binari e delle pulegge del vano ascensore in stato di abbandono (piano rialzato).



Fig.37 – Vista sui corridoi di distribuzione e del vano scala/ascensore (piano rialzato).



Fig.38 – Vista sui corridoi di accesso agli alloggi posti in testata (piano rialzato).



Fig.39 – Vista dei vani interni agli alloggi e suddivisione dei vani pareti vandalizzate (piano rialzato).



Fig.40 – Vista dall'esterno dei vani interni agli alloggi (piano rialzato).



Fig.41 – Vista dall'esterno dei vani interni agli alloggi (piano rialzato).



Fig.42-43 – Vista dal Piano Rialzato delle Facciate poste ad est del corpo di fabbrica (piano rialzato)



Fig.44-45 – Vista dal Piano Rialzato delle Facciate poste ad est del corpo di fabbrica (piano rialzato).



Fig.46 – Vista del balcone di testata sud del complesso residenziale su via G.D. Rossetti (piano rialzato).



Figg.47-48 – Vista del balcone di testata posto a sud con dettaglio dello stato di degrado di facciate e solai (piano rialzato).



Figg.49-50 – Vista dei vani interni privi di opere di finitura e con presenza di interventi vandalici (piano rialzato).



Fig.51 – Vista di un vano interno privo di opere di finitura e con fenomeni infiltrativi in atto (piano rialzato).

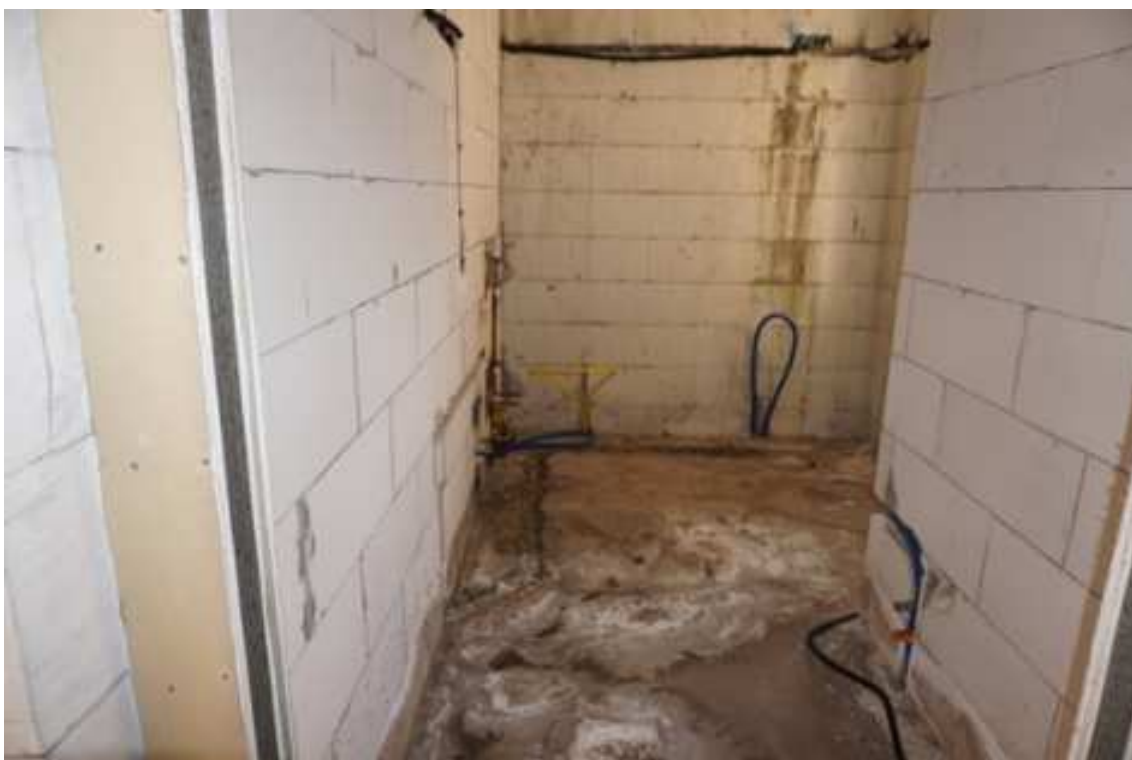


Fig.52 – Vista vano bagno con presenza di infiltrazioni e Sali in affioramento (piano rialzato).



Fig.53 – Vista su vano bagno e predisposizione degli ambienti (piano rialzato).



Fig.54 – Vista da sud verso nord dei fronti del fabbricato (piano rialzato).



Figg.55-56 – Vista di dettaglio dei fronti del fabbricato (piano rialzato).



Fig.57 – Vista di parapetto in cartongesso posto al limite delle terrazze (piano rialzato).



Fig.58 – Vista di parapetto in cartongesso posto al limite delle terrazze (piano rialzato).



Fig.59 – Vista su spazi di distribuzione (piano rialzato).



Fig.60 – Vista su spazi comuni di distribuzione (piano rialzato).



Fig.61 – Vista dei vani interni al complesso residenziale (piano rialzato).



Fig.62 – Vista del vano interno al complesso residenziale con affaccio verso ovest (piano rialzato).



Fig.63 – Vista di vano interno al complesso residenziale con montaggio dei pannelli in cartongesso (piano rialzato).



Fig.64 – Vista dei vani interni al complesso residenziale con dettaglio su soffitto in cartongesso e presenza di fenomeni infiltrativi (piano rialzato).



Fig.65 – Vista di predisposizione delle partizioni dei vani interni e vandalizzazione di parte di essi (piano rialzato).



Fig.66 – Vista di predisposizione delle partizioni dei vani interni e vandalizzazione di parte di essi (piano rialzato).



Fig.67 – Vista partizioni dei vani interni e predisposizione degli impianti termici (piano rialzato).



Fig.68 – Vista dalla terrazza esterna delle partizioni interne (piano rialzato).



Fig.69 – Vista da est verso ovest della zona centrale della terrazza esterna (piano rialzato).



Fig.70 – Vista da ovest verso est della zona centrale della terrazza esterna e di parte della facciata laterale del complesso residenziale (piano rialzato).



Fig.71 – Vista da ovest verso est della zona centrale della terrazza esterna e di parte delle facciate laterali del complesso residenziale (piano rialzato).



Fig.72 – Vista da nord verso sud della terrazza esterna (piano rialzato).



Fig.73 – Vista da nord verso sud della terrazza esterna con individuazione dei piani superiori (piano rialzato).



Fig.74 – Vista verso ovest della terrazza esterna con dettaglio su tavelloni in argilla accatastati (piano rialzato).



Fig.75 – Vista della facciata esposta a nord-ovest (piano rialzato).



Figg.76-77 – Vista dal basso degli impalcati superiori (piano rialzato).



Fig.78 – Vista da ovest verso est del piano interrato da piano rialzato (piano rialzato).



Fig.79 – Vista di dettaglio delle facciate rivolte a sud-est (piano rialzato).



Fig.80– Vista da nord verso sud delle facciate rivolte ad est (piano rialzato).



Fig.81– Vista sui fenomeni di degrado del cls sul bordo dei solai dei piani superiori (piano rialzato).



Fig.82– Vista di dettaglio sui fenomeni di degrado cls sul bordo dei solai dei piani superiori (piano rialzato)..



Fig.83– Vista (piano rialzato).



Fig.84– Vista dell'accesso da sud al secondo piano interrato



Figg.85-86 – Vista delle strutture del piano e del deposito materiali (secondo piano interrato).



Figg.87-88 – Vista delle strutture del piano e del deposito materiali (secondo piano interrato).



Fig.89 – Vista delle strutture del piano e del deposito di bancali di materiale edilizio (secondo piano interrato).



Fig.90 – Vista delle strutture del piano e del deposito di bancali di materiale edilizio (secondo piano interrato).



Fig.91 – Vista delle strutture del piano e del deposito di bancali di materiale edilizio (secondo piano interrato).



Fig.92 – Vista delle strutture del piano e del deposito di bancali di materiale edilizio (secondo piano interrato).



Fig.93 – Vista delle strutture del piano e del deposito di bancali di materiale edilizio (secondo piano interrato).



Fig.94 – Vista delle strutture del piano e del deposito di bancali di materiale edilizio (secondo piano interrato).



Figg.95-96 – Vista delle strutture del piano e del deposito di bancali di materiale edilizio (secondo piano interrato).