

DOCUMENTAZIONE FOTOGRAFICA



Foto 1. Piano Terra: Ingresso



Foto 2. Piano Terra: ripostiglio-lavanderia



Foto 3. Piano terra - scala interna



Foto 4. Piano terra: rispostiglio



Foto 5. Piano Primo: camera da letto nr. 1

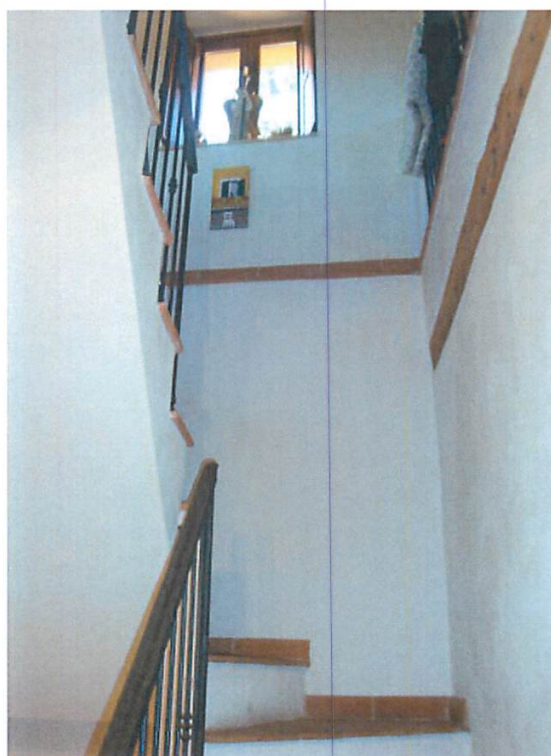


Foto 6. Piano Primo: scala interna



Foto 7. Piano Primo: Camera da letto nr. 2



Foto 8. Piano primo: bagno annesso alla camera da letto nr. 2



Foto 9. Piano primo: bagno



Foto 10. Piano primo: corridoio e ingresso bagno



Foto 11. Piano secondo: open space (zona cottura e pranzo)



Foto 12. Piano secondo: open space (zona soggiorno)



Foto 13. Piano secondo: arrivo della scala interna



Foto 14. Fronte fabbricato



Foto 15. Lato destro fabbricato



Foto 16. Lato destro fabbricato - parete wc annesso alla camera da letto nr. 2



Foto 17. Retro fabbricato



Foto 18. Area scoperta esclusiva: accesso da Via della Rocca



Foto 19. Area scoperta esclusiva: zona prospiciente il primo piano



Foto 20. Area scoperta esclusiva: percorso di collegamento tra la zona  
prospiciente il primo piano ed il secondo



Foto 21. Area scoperta esclusiva: zona prospiciente il secondo piano



Foto 22. Area scoperta esclusiva: zona prospiciente il secondo piano