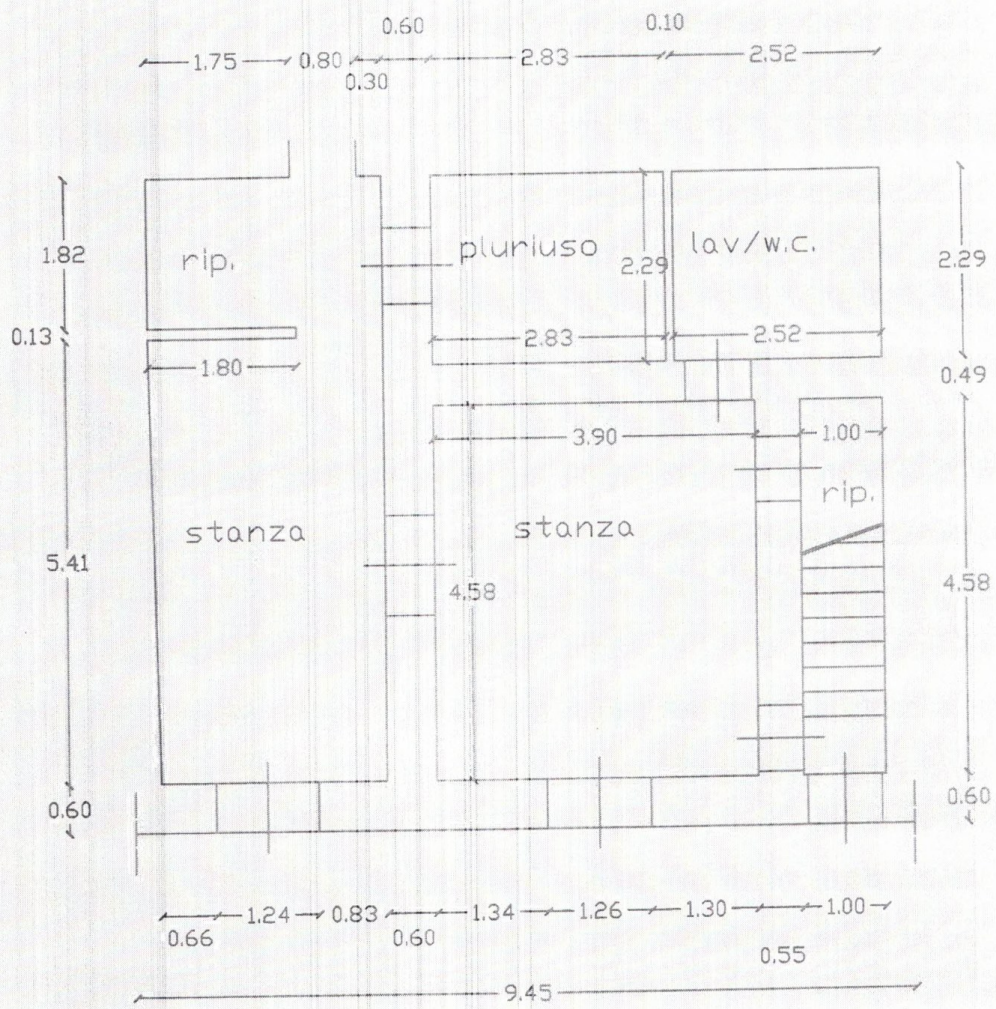


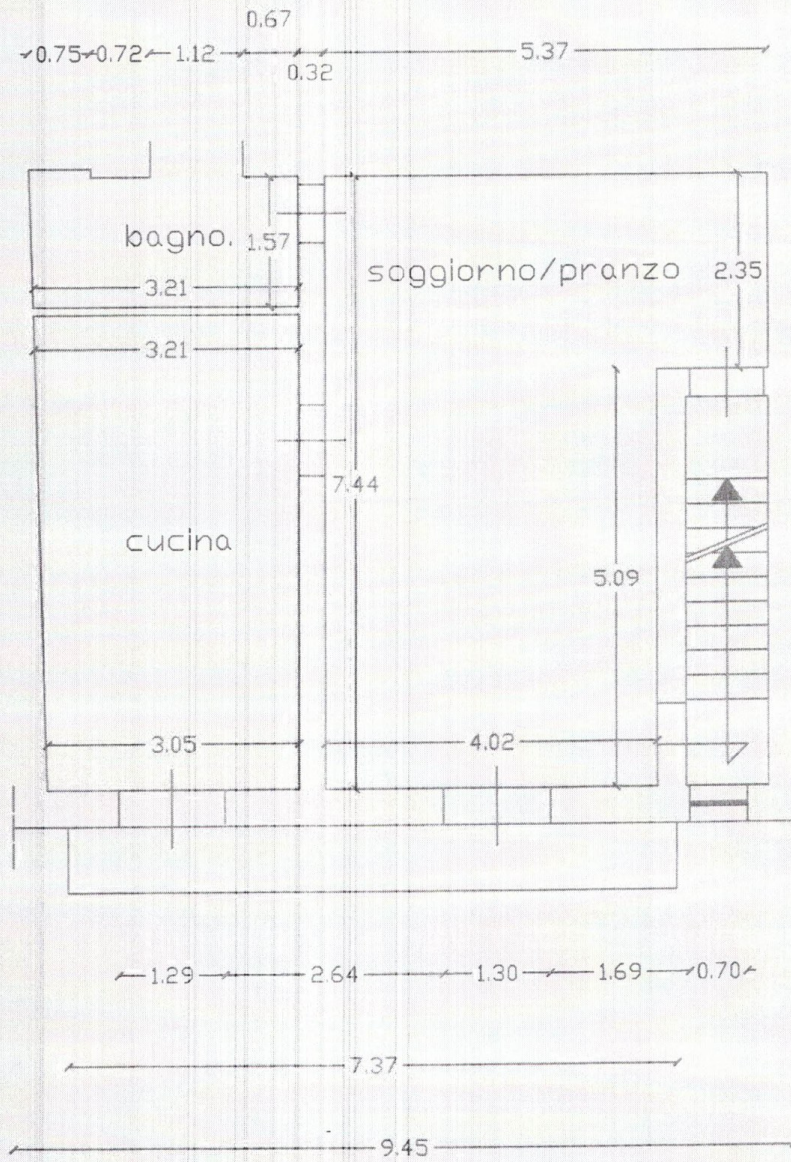
Tribunale di Enna E.I. n. 78-2016
 Esecutata:



pianta piano terra
 h.=mt. 3,20



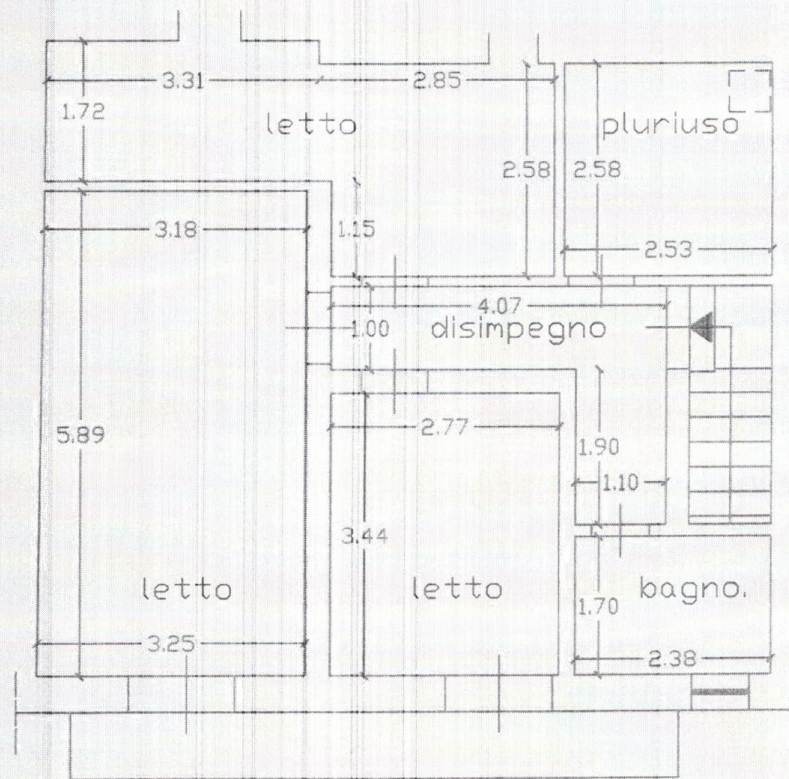
Tribunale di Enna E.I. n. 78-2016
Esecutata:



pianta piano primo
h.=mt. 3,04



Tribunale di Enna E.I. n. 78-2016
Esecutata: [REDACTED]



pianta p. secondo

h.=mt. 2,72



Firmato Da: POLIZZI SILVESTRO Emesso Da: ARUBAPEC-S.P.A. NG CA.3 Serial#: 301e237e35816d0c4f90952e77043368

