

ALBUM FOTOGRAFICO



1) Vista da via Giovanni XXIII,



2) Vista da via Giovanni XXIII con particolare dell'accesso carraio;



3) Vista da via Giovanni XXIII con particolare dell'accesso carraio;



4) Ingresso al condominio;



5) Particolare della facciata esterna (piano primo));



6) Ingresso all'abitazione (porta a destra);



7) Corridoio d'ingresso (verso il soggiorno);



8) Soggiorno;



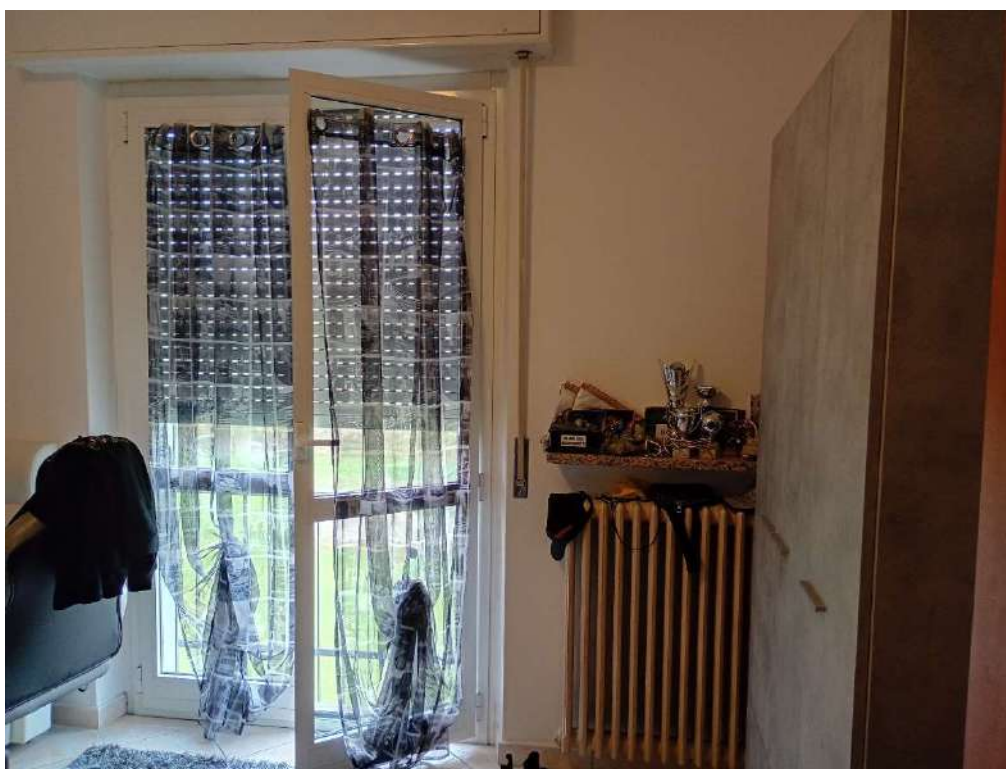
9) Soggiorno;



10) Camera Doppia;



11) Camera Doppia;



12) Camera Singola;



13) Lavanderia;



14) Bagno;



15) Bagno;



16) Bagno;



17) Balcone Esterno su via Giovanni XXIII;



18) Balcone Esterno su via Giovanni XXIII;



19) Corridoio di accesso alla cantina;



20) Cantina;



21) Spazio comune delle cantine con la “bocca di lupo” a cui si ha *“l’uso esclusivo e perpetuo”*;



22) Spazio comune delle cantine con la “bocca di lupo” a cui si ha *“l’uso esclusivo e perpetuo”*;



23) Box esterno;



24) Box esterno;



25) Box esterno;

