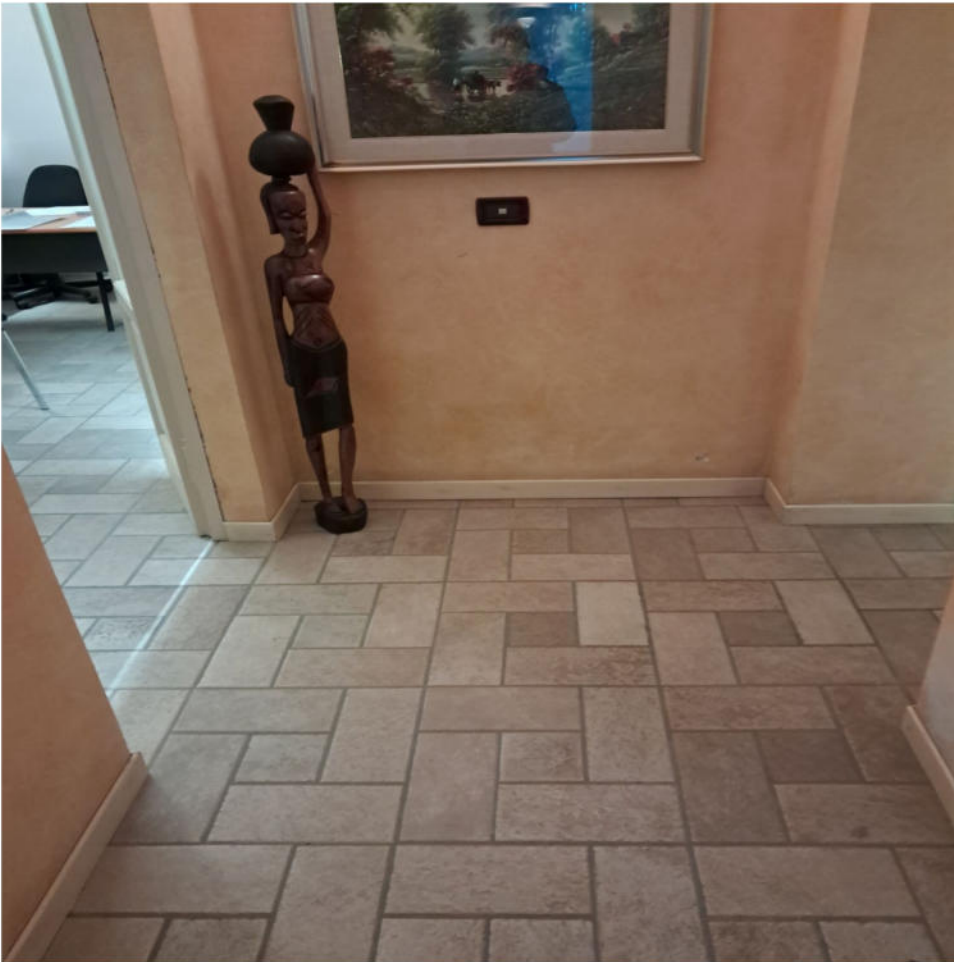


TRIBUNALE DI CREMONA
ESECUZIONI IMMOBILIARI

PROCEDURA ESECUTIVA IMMOBILIARE N. 136/2025 R.G.E.

DOCUMENTAZIONE FOTOGRAFICA





1 -Ingresso



2 – Ufficio titolare



3 – Porta
tra il primo
ufficio e
l'ufficio
titolare



4 – ufficio
lato ovest



5 – Sala riunioni



6 – Bagno



7 – Quadro elettrico



8 - Caldaia





9 – Split dell’impianto di climatizzazione



10 – Porta vetrata ingresso

