

## RAPPORTO FOTOGRAFICO



Foto n°1: Vista aerea della zona ove ubicato l'immobile



Foto n°2: Vista di dettaglio



Foto n°3: Mapp. 72 e mapp. 394



Foto n°4: Facciata principale dell'unità in esecuzione



Foto n°5: Unità a sinistra



Foto n°6: Prospetto principale sud-ovest



Foto n°7: Prospetto ovest



Foto n°8: Dettaglio del degrado del prospetto ovest



Foto n°9: Prospetto nord ovest



Foto n°10: Ingresso pedonale



Foto n°11: Prospetto sud-est della bifamiliare

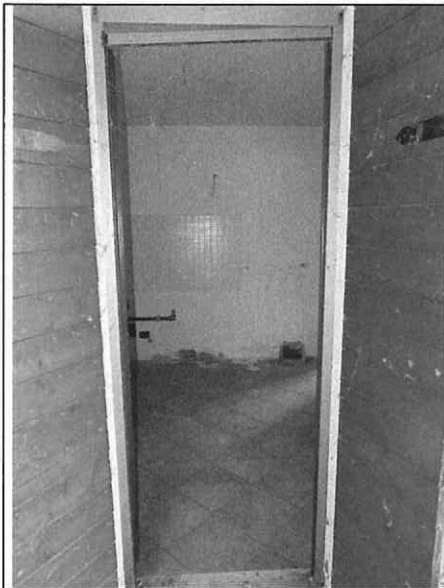


Foto n°12: Ingresso da nord ovest- sgombero



Foto n°13: Sgombero a nord ovest



Foto n°14: Bagno al P.T.



Foto n°15: Antibagno con vestigia della caldaia asportata



Foto n°16: Soggiorno - senza la scala in acciaio



Foto n°17: Cucina



Foto n°18: Ex ingresso



Foto n°19: Soggiorno- cucina

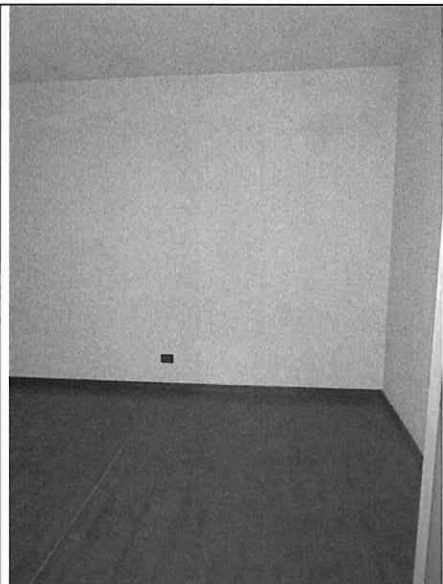


Foto n°20: Camera letto P.1° a nord



Foto n°21: Altra vista verso ovest camera a nord



Foto n°22: Altra vista camera P.1°



Foto n°23: Disimpegno al P.1°

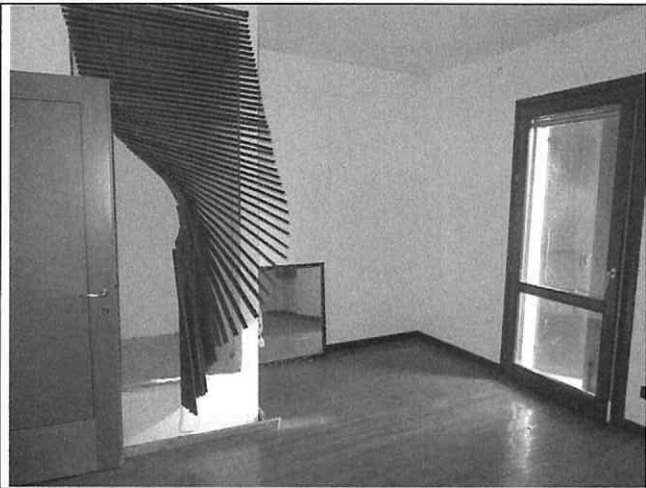


Foto n°24: Camera matrimoniale al P.1° sud-ovest



Foto n°25: Altra vista camera matromoniale

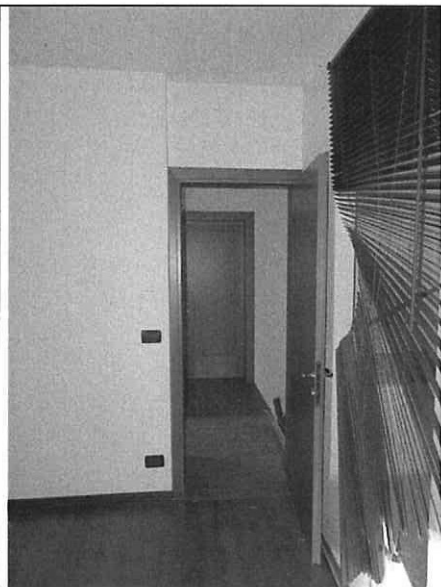


Foto n°26: Disimpegno da camera marimoniale

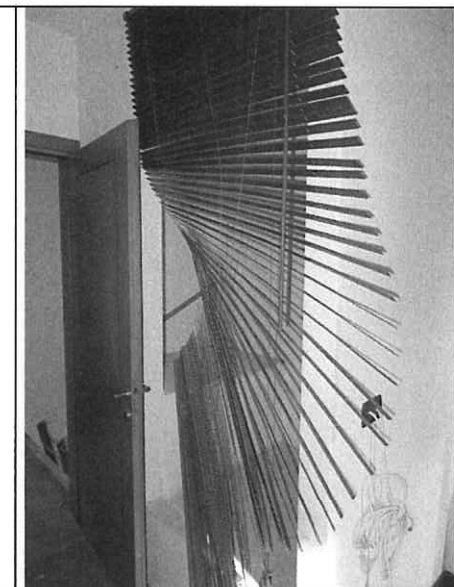


Foto n°27: Particolare camera matrimoniale

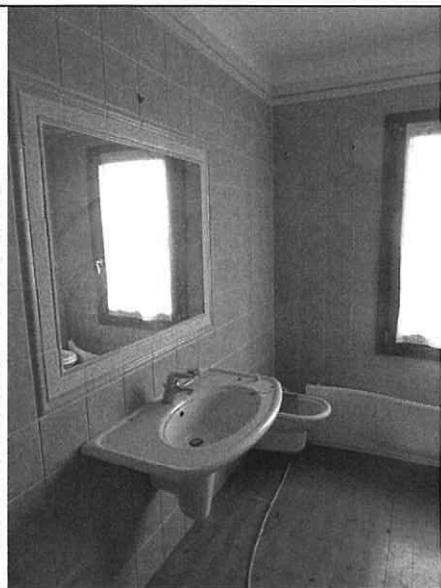


Foto n°28: Bagno al P.1\*



Foto n°29: Altra vista bagno

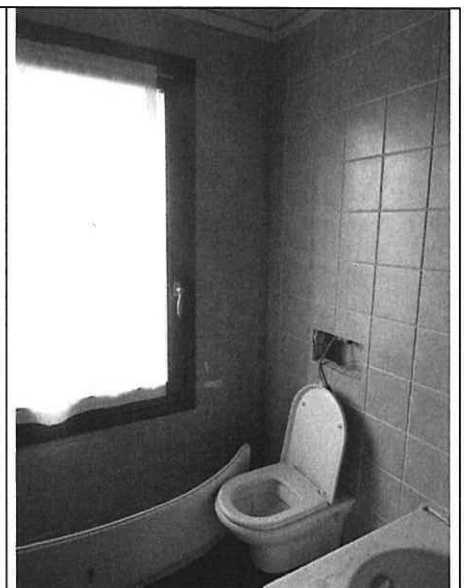


Foto n°30: Altra vista bagno



Foto n°31: Giardino ad ovest

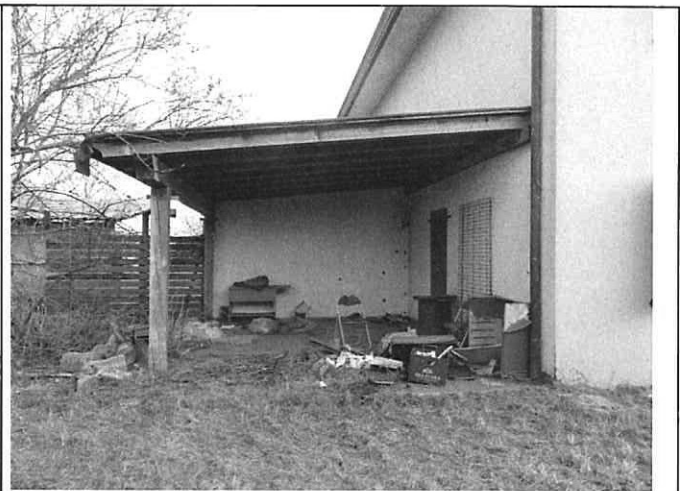


Foto n°32: Tettoia abusiva a nord



Foto n°33: Altra vista tettoia abusiva



Foto n°34: Dettaglio del degrado degli scuri ad ovest



Foto n°35: Mapp. 394 verso sud



Foto n°36: Mapp. 394 verso sud



**Foto n°37:** Mapp. 394 verso nord –presenza di rottami di vario tipo



**Foto n°38:** Vista mapp. 394 verso sud



**Foto n°39:** Mapp. 394 verso nord ovest– altri rottami



**Foto n°40:** Mapp. 394 verso nord est



**Foto n°41:** Dettaglio dei rottami da asportare



**Foto n°42:** Altra vista verso est



**Foto n°43:** Panoramica mapp. 394 a nord-est



**Foto n°44:** Panoramica mapp. 394 a nord- ovest



**Foto n°45:** Altra presenza di detriti e rottami



**Foto n°46:** Altra presenza di detriti e rottami



Foto n°47: Altra presenza di detriti e rottami verso sud



Foto n°48: Altra presenza di detriti e rottami verso sud



Foto n°49: Vista mapp. 394 a nord est



Foto n°50: Vista mapp. 394 a nord est



Foto n°51: Vista mapp. 394 a nord est



Foto n°52: Vista mapp. 394 a nord est



**Foto n°53:** Panoramica mapp. 394 ad est



**Foto n°54:** Mapp. 394 vista verso strada



**Foto n°55:** Mapp. 394 vista verso strada



**Foto n°56:** Detriti e rottami ovunque



**Foto n°57:** Detriti e rottami ovunque



**Foto n°58:** Barile di olio da mandare a discarica



**Foto n°59:** Rovi e detriti ovunque