

DOCUMENTAZIONE FOTOGRAFICA

Foto 1-Ortofoto di Zona	4
Foto 2-Cancello di accesso (in adiacenza alla SP64)	5
Foto 3-Cancello di accesso (in adiacenza alla SP64)	5
Foto 4-Cancello di accesso (in adiacenza alla SP64)	6
Foto 5-Particolare del muretto adiacente il cancello di accesso	6
Foto 6-Recinzione lato ovest	7
Foto 7-Recinzione (angolo sud-ovest)	7
Foto 8-Recinzione lato sud (in adiacenza alla SP64)	8
Foto 9-Recinzione (in prossimità del cancello di accesso)	8
Foto 10-Particolare della recinzione	9
Foto 11-Particolare della recinzione	9
Foto 12-Particolare della recinzione (lato est)	10
Foto 13-Particolare del terreno (lato est)	10
Foto 14-Viabilità interna al terreno (dissestata)	11
Foto 15-Viabilità interna al terreno (dissestata)	11
Foto 16-Particolare del terreno	12
Foto 17-Particolare del terreno	12
Foto 18-Particolare del terreno	13
Foto 19-Particolare del terreno	13
Foto 20-Particolare del terreno	14
Foto 21-Particolare del terreno	14
Foto 22-Spazi antistanti il fabbricato	15
Foto 23-Muro in cemento armato a breve distanza dal fabbricato (notevolmente deformato dalla spinta del sovrastante terrapieno)	15
Foto 24-Fabbricato	16
Foto 25-Particolare del prospetto principale	16
Foto 26-Particolare dei prospetti	17
Foto 27-Muro in cemento armato a breve distanza dal fabbricato (notevolmente deformato dalla spinta del retrostante terrapieno)	17
Foto 28-Prospetto posteriore	18
Foto 29-Prospetto posteriore	18
Foto 30-Particolare degli Interni	19
Foto 31-Particolare degli Interni	19
Foto 32-Particolare degli Interni	20
Foto 33-Particolare degli Interni	20
Foto 34-Particolare degli Interni	21
Foto 35-Particolare degli Interni	21
Foto 36-Particolare degli Interni	22
Foto 37-Particolare degli Interni	22
Foto 38-Particolare degli Interni	23
Foto 39-Particolare degli Interni	23
Foto 40-Particolare degli Interni (si noti la presenza di umidità)	24
Foto 41-Particolare degli Interni (si noti la presenza di umidità)	24
Foto 42-Particolare degli Interni (si noti la presenza di umidità)	25
Foto 43-Servizio Igienico	25

Foto 44-Interni del servizio Igienico 26
Foto 45-Interni del servizio Igienico 26
Foto 46-Interni del servizio Igienico 27



Foto 1-Ortofoto di Zona



Foto 2-Cancello di accesso (in adiacenza alla SP64)



Foto 3-Cancello di accesso (in adiacenza alla SP64)



Foto 4-Cancello di accesso (in adiacenza alla SP64)



Foto 5-Particolare del muretto adiacente il cancello di accesso



Foto 6-Recinzione lato ovest



Foto 7-Recinzione (angolo sud-ovest)



Foto 8-Recinzione lato sud (in adiacenza alla SP64)



Foto 9-Recinzione (in prossimità del cancello di accesso)



Foto 10-Particolare della recinzione



Foto 11-Particolare della recinzione



Foto 12-Particolare della recinzione (lato est)



Foto 13-Particolare del terreno (lato est)



Foto 14-Viabilità interna al terreno (dissestata)



Foto 15-Viabilità interna al terreno (dissestata)



Foto 16-Particolare del terreno



Foto 17-Particolare del terreno



Foto 18-Particolare del terreno



Foto 19-Particolare del terreno



Foto 20-Particolare del terreno



Foto 21-Particolare del terreno



Foto 22-Spazi antistanti il fabbricato



Foto 23-Muro in cemento armato a breve distanza dal fabbricato (notevolmente deformato dalla spinta del sovrastante terrapieno)



Foto 24-Fabbricato



Foto 25-Particolare del prospetto principale



Foto 26-Particolare dei prospetti



Foto 27-Muro in cemento armato a breve distanza dal fabbricato (notevolmente deformato dalla spinta del retrostante terrapieno)



Foto 28-Prospetto posteriore



Foto 29-Prospetto posteriore



Foto 31-Particolare degli Interni

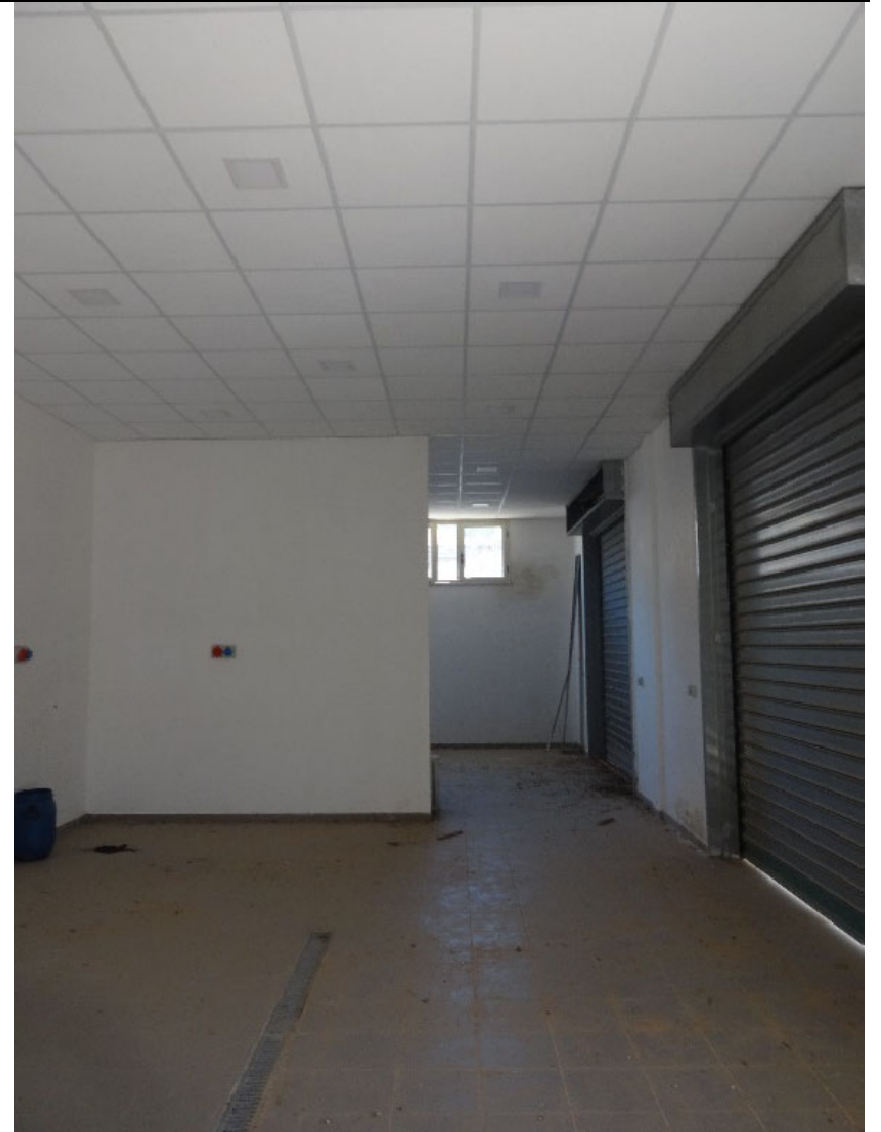


Foto 30-Particolare degli Interni



Foto 33-Particolare degli Interni



Foto 32-Particolare degli Interni



Foto 34-Particolare degli Interni



Foto 35-Particolare degli Interni



Foto 36-Particolare degli Interni



Foto 37-Particolare degli Interni



Foto 38-Particolare degli Interni



Foto 39-Particolare degli Interni



Foto 40-Particolare degli Interni (si noti la presenza di umidità)



Foto 41-Particolare degli Interni (si noti la presenza di umidità)



Foto 42-Particolare degli Interni (si noti la presenza di umidità)



Foto 43-Servizio Igienico



Foto 44-Interni del servizio Igienico



Foto 45-Interni del servizio Igienico



Foto 46-Interni del servizio Igienico