

# **TRIBUNALE DI LATINA**

Esecuzione Immobiliare **RGE n. 316/2024**  
Giudice Dell'Esecuzione **Dott.ssa Elena SAVIANO**

**C.T.U.**

**Geom. Valenza Alessandro**

**REPERTORIO**

**FOTOGRAFICO**

*Interne - Esterne*

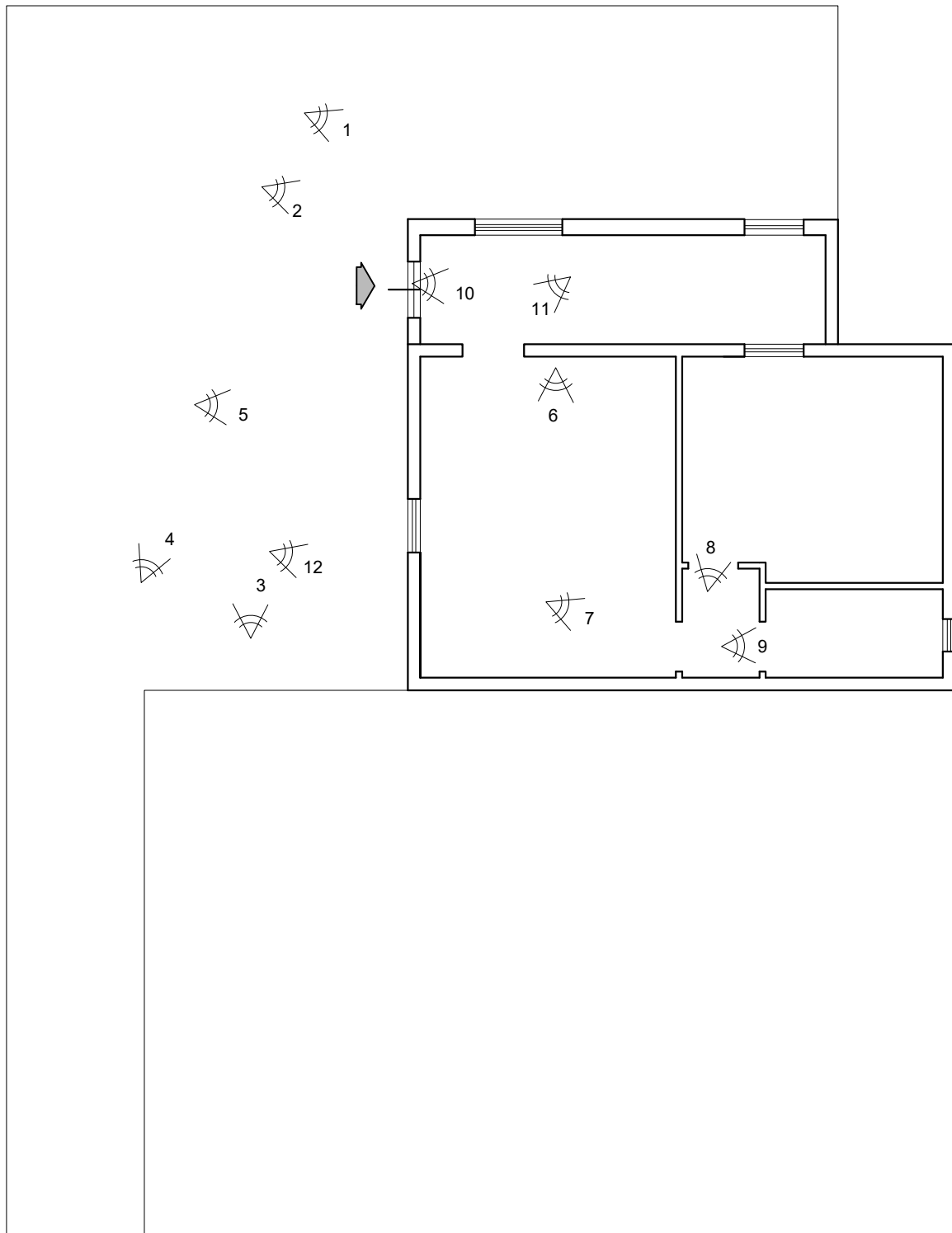
**Via Lampione - Aprilia (LT)**

**Catasto Fabbricati:**

***Bene - Foglio 151, Particella 436, Sub. 4, cat A/2, cl. 2, vani 2,5 - R.c. 213,04  
euro – Piano terra – int. 1  
(Appartamento - Abitazioni di tipo civile – Via Lampione)***

CONI VISIVI PLANIMETRIA

SCALA. 1:100



**Foto 1 – Vista esterna (volumetria abusiva)**



**Foto 2 – Vista esterna ingresso**



**Foto 3 – Vista esterna – giardino**



**Foto 4 – Vista esterna ingresso – giardino**



**Foto 5 – Vista esterna ingresso**



**Foto 6 – Vista interna soggiorno/cucina**



**Foto 7 – Vista ingresso disimpegno**



**Foto 8 – Vista interna camera**



**Foto 9 – Vista interna bagno**



**Foto 10 – Vista interna volumetria abusiva**



**Foto 11 – Vista ex ingresso principale**



**Foto 12 – Vista esterna caldaia**

