

# VALUTAZIONE COMMERCIALE DEI BENI MOBILI

Tribunale di Arezzo

Tipologia di Procedura: Liquidazione Giudiziale

N°: 49/2025

Giudice Delegato: Dott. Federico Pani

Curatore: Avv.to Anna Maria Nuti



Gobid International Auction Group Srl  
Capitale Sociale €500.000

**Sede Legale**  
Via P.O. Vigliani, 19 • 20148 Milano (MI) Italia  
Partita Iva 09441470961 • Codice Univoco J6URRTW

**Sede Operativa**  
Via Merloni, 17/U  
62024 Matelica (MC)

info@gobidgroup.com  
www.gobidgroup.com  
T +39 02 8688 2269

## Sommario

Copertina e riferimenti .....	1
Sommario .....	2
Presentazione società Gobid.....	3
Descrizione e stima dei beni .....	da pag. 4 a pag. 46
Fotografie Campione.....	da pag. 47 a pag.58

Gobid International Auction Group Srl  
Capitale Sociale €500.000

**Sede Legale**  
Via P.O. Vigliani, 19 • 20148 Milano (MI) Italia  
Partita Iva 09441470961 • Codice Univoco J6URRTW

**Sede Operativa**  
Via Merloni, 17/U  
62024 Matelica (MC)

info@gobidgroup.com  
www.gobidgroup.com  
T +39 02 8688 2269

Matelica (MC), 18/11/2025

Gent.mo  
Avv.to Anna Maria Nuti  
Via Mazzini n. 44  
52100 – Arezzo (AR)

## **Oggetto: Liquidazione Giudiziale n. 49/2025**

Facciamo seguito all'incarico conferitoci dal Curatore per trasmettere la nostra valutazione riguardante i beni mobili inventariati all'attivo della Liquidazione Giudiziale in epigrafe.

**Nelle date del 13-14-15-16 ottobre 2025** ci siamo recati presso l'indirizzo dove sono ubicati i beni e precisamente:

### **Via Antonio Gramsci n. 876 Cortona (AR)**

Sul posto si è proceduto con l'inventariazione analitica relativa agli automezzi, agli arredi ufficio ed alle attrezzature per officina. Si è proceduto invece con una campionatura rispetto ad un file estrapolato dal computer che gestiva il magazzino, dei beni relativi allo stesso. Tutti i beni inventariati e le loro valutazioni economiche sono meglio descritti nelle successive tabelle.

#### **CRITERI DI STIMA ED INVENTARIAZIONE**

La valutazione dei beni presenti nella Liquidazione Giudiziale ha richiesto un'attività preliminare di verifica e inventariazione accurata. I criteri adottati per la valutazione variano in base alla tipologia dei beni, ma per ciascuno di essi è stata effettuata un'indagine di mercato approfondita. Questa indagine ha analizzato la disponibilità attuale dei beni sul mercato, la situazione dei fornitori e dei concorrenti, oltre allo stato economico del settore merceologico di riferimento.

I criteri comuni di valutazione applicati includono il metodo del benchmark, che consiste nel confronto con beni simili o equivalenti disponibili sul mercato. Tale confronto è stato realizzato attraverso il contatto diretto con fornitori e operatori del settore, tenendo conto di specifici fattori che influenzano il valore dei beni, quali:

- L'impossibilità di testare le attrezzature;
- L'assenza di garanzie;
- I costi necessari per il ripristino;
- Gli oneri di trasporto;
- L'esclusione di agevolazioni nei pagamenti

### DESCRIZIONE E VALUTAZIONE ECONOMICA DEI BENI

Per quanto riguarda gli automezzi, è necessario distinguere tra quelli di proprietà, quelli di terzi e quelli oggetto di procura. Tale classificazione è stata definita a seguito di un confronto con la Curatela, che ci ha trasmesso l'esito della verifica effettuata presso la Motorizzazione. Si segnala inoltre che, relativamente ai beni contrassegnati con i codici n. 72 e n. 76, le due vetture risultano radiate, con contestuale riconsegna delle targhe e dei documenti di circolazione. L'operazione è stata eseguita in un periodo in cui era ancora possibile disporre dei veicoli in assenza della loro consegna fisica. Pertanto, allo stato attuale, sebbene radiati, i due mezzi risultano ancora presenti nel piazzale della Società. Rientrando comunque nel perimetro dei beni di proprietà, essi vengono valutati come rottami.

### AUTOMEZZI DI PROPRIETA'

Codice	Bene	Descrizione	Marca	Modello	Anno	Targa	km.	Valore totale (iva esclusa)
1	Autovettura	autovettura Marca: Opel Modello: Corsa Anno: 2011 Alimentazione: Gasolio Cilindrata: 1.248 cc. Kw.: 55 Cambio: Meccanico Ultima Revisione Eseguita in data 19/10/2021 a Km. 212.891 Carta di Circolazione Presente in Originale n. 2 Chiavi Presenti	Opel	Corsa	2011	ed328we	236863	1.500,00 €

Codice	Bene	Descrizione	Marca	Modello	Anno	Targa	km.	Valore totale (iva esclusa)
2	Autovettura	autovettura Marca: Fiat Modello: 500X Anno: 2017 Alimentazione: Gasolio Cilindrata: 1.248 cc. Kw.: 70 Cambio: Meccanico Ultima Revisione Eseguita in data 15/19/2023 a Km. 114.002 Carta di Circolazione Presente in Originale	Fiat	500 x	2017	fk219pt	118666	4.000,00 €
3	Autovettura	autovettura Marca: Jaguar Modello: X-Type 2.0D Anno: 2004 Alimentazione: Gasolio Cilindrata: 1.998 cc. Kw.: 96 Cambio: Meccanico Ultima Revisione Eseguita in data 18/02/2022 a Km. 212.815 Carta di Circolazione Presente in Originale n. 2 Chiavi Presenti	Jaguar	Xtype 2.0 d	2004	cm097ed	125268	3.500,00 €

Codice	Bene	Descrizione	Marca	Modello	Anno	Targa	km.	Valore totale (iva esclusa)
4	Autovettura	autovettura Marca: Opel Modello: Meriva Anno: 2011 Alimentazione: Benzina Cilindrata: 1.364 cc. Kw.: 88 Cambio: Meccanico Ultima Revisione Eseguita in data 04/11/2021 a Km. 84.099 Carta di Circolazione Presente in Originale n. 2 Chiavi Presenti	Opel	Meriva	2011	eh764ch	94698	3.500,00 €
5	Autovettura	autovettura Marca: Opel Modello: Tigra Anno: 2005 Alimentazione: Benzina Cilindrata: 1.364 cc. Kw.: 66 Cambio: Meccanico Ultima Revisione Eseguita in data 16/02/2019 a Km. 119.459 Carta di Circolazione Presente in Originale n. 2 Chiavi Presenti	Opel	Tigra	2005	cv527ae	121655	2.000,00 €

Codice	Bene	Descrizione	Marca	Modello	Anno	Targa	km.	Valore totale (iva esclusa)
6	Autovettura	autovettura Marca: Opel Modello: Corsa Anno: 1998 Alimentazione: Benzina Cilindrata: 1.200 cc. Kw.: 48 Cambio: Meccanico Nessuna Revisione Eseguita dopo il 2018 Carta di Circolazione Non Presente n. 1 Chiave Presente	Opel	Corsa	1998	ay379rv	161456	300,00 €
8	Autovettura	autovettura Marca: Opel Modello: Calibra 16V Anno: 1993 Alimentazione: Gasolio Cilindrata: 2.000 cc. Kw.: 110 Cambio: Meccanico Nessuna Revisione Eseguita dopo il 2018 Carta di Circolazione Non Presente n. 2 Chiavi Presenti	Opel	Calibra 16v	1993	ar466595	149527	2.500,00 €

Codice	Bene	Descrizione	Marca	Modello	Anno	Targa	km.	Valore totale (iva esclusa)
9	Autovettura	autovettura Marca: Ford Modello: Fiesta Anno: 2003 Alimentazione: Benzina Cilindrata: 1.200 cc. Kw.: 55 Cambio: Meccanico Ultima Revisione Eseguita in data 24/07/2023 a Km. 314.036 Carta di Circolazione Non Presente n. 2 Chiavi Presenti	Ford	Fiesta	2003	ce063dl	319765	300,00 €
10	Autovettura	autovettura Marca: Citroen Modello: C3 Anno: 2007 Alimentazione: Gasolio Cilindrata: 1.398 cc. Kw.: 50 Cambio: Meccanico Ultima Revisione Eseguita in data 29/11/2021 a Km. 200.926 Carta di Circolazione Presente in Originale n. 1 Chiave Presente Autovettura Provvista di Gancio Traino	Citroen	C3	2007	dl563np	219941	1.000,00 €

Codice	Bene	Descrizione	Marca	Modello	Anno	Targa	km.	Valore totale (iva esclusa)
11	Autovettura	autovettura Marca: Opel Modello: Astra 1.7 Cdti Anno: 2007 Alimentazione: Gasolio Cilindrata: 1.686 cc. Kw.: 74 Cambio: Meccanico Ultima Revisione Eseguita in data 12/08/2021 a Km. 260.579 Carta di Circolazione Presente in Originale n. 1 Chiave Presente	Opel	Astra 1.7 cdti	2007	dl241nm	273567	1.000,00 €
12	Autovettura	autovettura Marca: Opel Modello: Zafira Anno: 2007 Alimentazione: Metano Cilindrata: 1.600 cc. Kw.: 69 Cambio: Meccanico Nessuna Revisione Eseguita dopo il 2018 Carta di Circolazione Non Presente n. 1 Chiave Presente	Opel	Zafira	2007	dh282lr	405215	300,00 €

Codice	Bene	Descrizione	Marca	Modello	Anno	Targa	km.	Valore totale (iva esclusa)
13	Autovettura	autovettura Marca: Opel Modello: Corsa Anno: 2009 Alimentazione: Gasolio Cilindrata: 1.248 cc. Kw.: 66 Cambio: Automatico Ultima Revisione Eseguita in data 05/05/2021 a Km. 266.998 Carta di Circolazione Presente in Originale n. 1 Chiave Presente	Opel	Corsa	2009	dv668xt	274997	1.400,00 €
14	autovettura	autovettura Marca: Peugeot Modello: 207 SW Anno: 2009 Alimentazione: Benzina/Gpl Cilindrata: 1.360 cc. Kw.: 54 Cambio: Meccanico Ultima Revisione Eseguita in data 09/04/2021 a Km. 230.262 Carta di Circolazione Presente in Originale n. 2 Chiavi Presenti	Peugeot	207 sw	2009	dv967nx	259562	1.200,00 €

Codice	Bene	Descrizione	Marca	Modello	Anno	Targa	km.	Valore totale (iva esclusa)
15	autovettura	autovettura Marca: Opel Modello: Astra SW Anno: 2001 Alimentazione: Gasolio Cilindrata: 1.686 cc. Kw.: 55 Cambio: Meccanico Ultima Revisione Eseguita in data 27/06/2023 a Km. 233.811 Carta di Circolazione Presente in Originale n. 1 Chiave Presente	Opel	Astra SW	2001	bt568pp	246844	400,00 €
16	autovettura	autovettura Marca: Opel Modello: Zafira Anno: 2014 Alimentazione: Metano Cilindrata: 1.598 cc. Kw.: 110 Cambio: Meccanico Ultima Revisione Eseguita in data 12/01/2022 a Km. 171.715 Carta di Circolazione Presente in Originale n. 2 Chiavi Presenti	Opel	Zafira	2014	et177tc	176965	4.000,00 €

Codice	Bene	Descrizione	Marca	Modello	Anno	Targa	km.	Valore totale (iva esclusa)
17	autovettura	autovettura Marca: Audi Modello: A3 Anno: 2004 Alimentazione: Gasolio Cilindrata: 1.968 cc. Kw.: 103 Cambio: Meccanico Ultima Revisione Eseguita in data 21/06/2022 a Km. 378.857 Carta di Circolazione Presente in Originale n. 1 Chiave Presente	Audi	a3 2.0 TDI	2004	ck954nm	382632	500,00 €
18	autovettura	autovettura Marca: Opel Modello: Astra Cdti Anno: 2011 Alimentazione: Gasolio Cilindrata: 1.686 cc. Kw.: 81 Cambio: Meccanico Ultima Revisione Eseguita in data 25/01/2022 a Km. 209.821 Carta di Circolazione Presente in Originale n. 1 Chiave Presente	Opel	Astra Cdti	2011	ek098ld	214260	1.400,00 €

Codice	Bene	Descrizione	Marca	Modello	Anno	Targa	km.	Valore totale (iva esclusa)
19	autovettura	autovettura Marca: Opel Modello: Astra SW Anno: 2008 Alimentazione: Benzina/Metano Cilindrata: 1.400 cc. Kw.: 66 Cambio: Meccanico Nessuna Revisione Eseguita dopo il 2018 Carta di Circolazione Non Presente n. 2 Chiavi Presenti	Opel	Astra SW	2008	dm065ag	192855	1.200,00 €
20	autovettura	autovettura Marca: Fiat Modello: Stilo Anno: 2003 Alimentazione: Gasolio Cilindrata: 1.910 cc. Kw.: 85 Cambio: Meccanico Ultima Revisione Eseguita in data 29/03/2021 a Km. 255.704 Carta di Circolazione Presente in Originale n. 1 Chiave Presente	Fiat	Stilo	2003	cd417xt	272042	300,00 €

Codice	Bene	Descrizione	Marca	Modello	Anno	Targa	km.	Valore totale (iva esclusa)
21	autovettura	autovettura Marca: Citroen Modello: Xsara Sw Anno: 2005 Alimentazione: Benzina Cilindrata: 1.587 cc. Kw.: 80 Cambio: Meccanico Ultima Revisione Eseguita in data 07/09/2019 a Km. 193.292 Carta di Circolazione Presente in Originale n. 2 Chiavi Presenti	Citroen	Xsara SW	2005	dg943ev	204366	400,00 €
22	autovettura	autovettura Marca: Renault Modello: Megane SW Anno: 2004 Alimentazione: Benzina Cilindrata: 1.587 cc. Kw.: 80 Cambio: Meccanico Ultima Revisione Eseguita in data 28/08/2020 a Km. 211.897 Carta di Circolazione Presente in Originale n. 1 Chiave Presente	Renault	Megane SW	2004	cm595tg	222057	400,00 €

Codice	Bene	Descrizione	Marca	Modello	Anno	Targa	km.	Valore totale (iva esclusa)
23	autovettura	autovettura Marca: Ford Modello: Focus Anno: 2002 Alimentazione: Gasolio Cilindrata: 1.753 cc. Kw.: 85 Cambio: Meccanico Ultima Revisione Eseguita in data 09/11/2020 a Km. 113.572 Carta di Circolazione Presente in Originale n. 1 Chiave Presente	Ford	Focus	2002	ca930wt	128415	500,00 €
24	autovettura	autovettura Marca: Renault Modello: Megane SW Anno: 2006 Alimentazione: Benzina Cilindrata: 1.598 cc. Kw.: 82 Cambio: Meccanico Ultima Revisione Eseguita in data 25/09/2020 a Km. 206.492 Carta di Circolazione Presente in Originale n. 2 Chiavi Presenti	Renault	Megane SW	2006	da716sw	235540	1.500,00 €

Codice	Bene	Descrizione	Marca	Modello	Anno	Targa	km.	Valore totale (iva esclusa)
25	furgone	furgone Marca: Opel Modello: Astra 1.7 cdti Anno: 2007 Alimentazione: Gasolio Cilindrata: 1.686 cc. Kw.: 74 Cambio: Meccanico Nessuna Revisione Eseguita dopo il 2018 Carta di Circolazione Presente in Originale n. 1 Chiave Presente	Opel	Astra 1.7 cdti	2007	dh357lr	118177	800,00 €
26	autovettura	autovettura Marca: Opel Modello: Corsa 1.3 Cdti Anno: 2007 Alimentazione: Gasolio Cilindrata: 1.200 cc. Kw.: 55 Cambio: Meccanico Ultima Revisione Eseguita in data 27/05/2025 a Km. 400.634 Carta di Circolazione Non Presente n. 1 Chiave Presente	Opel	Corsa 1.3 Cdti	2007	de959pg	404104	500,00 €

Codice	Bene	Descrizione	Marca	Modello	Anno	Targa	km.	Valore totale (iva esclusa)
27	autovettura	autovettura Marca: Opel Modello: Meriva 1.7 Cdti Anno: 2003 Alimentazione: Gasolio Cilindrata: 1.686 cc. Kw.: 74 Cambio: Meccanico Ultima Revisione Eseguita in data 02/12/2021 a Km. 240.294 Carta di Circolazione Presente in Originale n. 1 Chiave Presente	Opel	Meriva 1.7 Cdti	2003	cl811he	245995	500,00 €
28	autovettura	autovettura Marca: Land Rover Modello: Freelander Anno: 1998 Alimentazione: Gasolio Cilindrata: 1.994 cc. Kw.: 71,60 Cambio: Meccanico Nessuna Revisione Eseguita dopo il 2018 Carta di Circolazione Presente in Originale n. 2 Chiavi Presenti Km. non Rilevabili nemmeno con ausilio di Booster	Land Rover	Freelander	1998	za911hv		200,00 €

Codice	Bene	Descrizione	Marca	Modello	Anno	Targa	km.	Valore totale (iva esclusa)
29	autovettura	autovettura Marca: Opel Modello: Meriva 1.3 Cdti Anno: 2008 Alimentazione: Gasolio Cilindrata: 1.248 cc. Kw.: 55 Cambio: Meccanico Ultima Revisione Eseguita in data 16/01/2024 a Km. 305.819 Carta di Circolazione Presente in Originale n. 2 Chiavi Presenti	Opel	Meriva 1.3 Cdti	2008	dp796eh	322149	500,00 €
30	furgone	Furgone Marca: Opel Modello: Combo Cdti Anno: 2008 Alimentazione: Gasolio Cilindrata: 1.248 cc. Kw.: 55 Cambio: Meccanico Ultima Revisione Eseguita in data 08/01/2025 a Km. 311.398 Carta di Circolazione Presente in Originale n. 2 Chiavi Presenti presente Lucchetto Posteriore antifurto ma privo chiave	Opel	Combo Cdti	2008	dp781eh	311616	400,00 €

Codice	Bene	Descrizione	Marca	Modello	Anno	Targa	km.	Valore totale (iva esclusa)
31	carro attrezzi	carro attrezzi Marca: Opel Modello: Movano Anno: 2012 Alimentazione: Gasolio Cilindrata: 2299 cc. Kw.: 107 Cambio: Meccanico Ultima Revisione Eseguita in Data 05/05/2025 a Km. 37.520 (dato non Corretto) Cronologia delle Revisioni: 05/05/2025 REGOLARE 37.520 EL749ZG 20/04/2023 REGOLARE 229.851 EL749ZG 27/04/2021 REGOLARE 219.531 EL749ZG 24/04/2019 REGOLARE 211.542 EL749ZG Carta di Circolazione Presente in Originale n. 1 Chiave Presente	opel	movano	2012	el749zg	234338	9.000,00 €

Codice	Bene	Descrizione	Marca	Modello	Anno	Targa	km.	Valore totale (iva esclusa)
35	Autocarro	Autocarro Marca: Suzuki Modello: TX Anno: 1989 Alimentazione: Benzina Cilindrata: 970 cc. Kw.: 33 Cambio: Meccanico Nessuna Revisione Eseguita dopo il 2018 Carta di Circolazione Presente in Originale Nessuna Chiave Presente Mezzo da Rottamare	Suzuki	tx	1989	ar379337	87952	100,00 €
37	autovettura	autovettura Marca: Opel Modello: Corsa Anno: 2001 Alimentazione: Benzina Cilindrata: 973 cc. Kw.: 43 Cambio: Meccanico Ultima Revisione Eseguita in data 27/11/2023 a Km. 167.363 Carta di Circolazione Presente in Originale Nessuna Chiave Presente Mezzo Incidentato Mezzo da Rottamare	Opel	Corsa	2001	br624ea		100,00 €

Codice	Bene	Descrizione	Marca	Modello	Anno	Targa	km.	Valore totale (iva esclusa)
38	autovettura	autovettura Marca: Opel Modello: Zafira Anno: 2006 Alimentazione: Metano Cilindrata: 1.598 cc. Kw.: 69 Cambio: Meccanico Nessuna Revisione Eseguita dopo il 2018 Carta di Circolazione Presente in Originale Chiavi non Presenti Mezzo in Pessime condizioni con Componenti Asportate Mezzo da Rottamare	Opel	Zafira	2006	de050kd		150,00 €

Codice	Bene	Descrizione	Marca	Modello	Anno	Targa	km.	Valore totale (iva esclusa)
39	autovettura	autovettura Marca: Opel Modello: Corsa Anno: 2001 Alimentazione: Benzina Cilindrata: 973 cc. Kw.: 43 Cambio: Meccanico Ultima Revisione Eseguita in data 30/10/2019 a Km. 194.947 Carta di Circolazione Presente in Originale Nessuna Chiave Presente Mezzo in Pessime Condizioni con Componenti Asportate Mezzo da Rottamare	Opel	Corsa	2001	bv957kl		100,00 €

Codice	Bene	Descrizione	Marca	Modello	Anno	Targa	km.	Valore totale (iva esclusa)
41	autovettura	autovettura Marca: Opel Modello: Corsa Anno: 2003 Alimentazione: Benzina Cilindrata: 1.199 cc. Kw.: 55 Cambio: Meccanico Ultima Revisione Eseguita in data 2/12/2022 a Km. 155.684 Carta di Circolazione Presente in Originale n. 2 Chiavi Presenti Km. non rilevabili anche con ausilio di Booster	Opel	Corsa	2003	cc955ln		400,00 €

Codice	Bene	Descrizione	Marca	Modello	Anno	Targa	km.	Valore totale (iva esclusa)
45	autovettura	autovettura Marca: Fiat Modello: Panda Anno: 2000 Alimentazione: Benzina Cilindrata: 899 cc. Kw.: 29 Cambio: Meccanico Ultima Revisione Eseguita in data 14/01/2019 a Km. 191.253 Rilevata discrepanza tra i km. rilevati (149.703) e quelli rilevati in sede di ultima Revisione (191.253) Carta di Circolazione Presente in Originale n. 1 Chiave Presente	fiat	panda	2000	bl493fk	149703	450,00 €

Codice	Bene	Descrizione	Marca	Modello	Anno	Targa	km.	Valore totale (iva esclusa)
46	autovettura	autovettura Marca: Opel Modello: Zafira Anno: 2000 Alimentazione: Gasolio Cilindrata: 2.000 cc. Kw.: 60 Cambio: Meccanico Nessuna Revisione Eseguita dopo il 2018 Carta di Circolazione Non Presente Nessuna Chiave Presente Mezzo in Pessime Condizioni con Componenti Asportate Mezzo da Rottamare	opel	Zafira	2000	bm170vw		150,00 €

Codice	Bene	Descrizione	Marca	Modello	Anno	Targa	km.	Valore totale (iva esclusa)
49	furgone	<p>Furgone                      Marca: Opel                      Modello: Corsa 1.3                      Cdti                      Anno: 2006                      Alimentazione:                      Gasolio                      Kw.: 51                      Cambio: Meccanico                      Nessuna Revisione                      Eseguita dopo il                      2018                      Carta di Circolazione                      Non Presente                      Chiavi Non Presenti                      Mezzo in Pessime                      Condizioni con                      Componenti                      Asportate                      Mezzo da Rottamare</p>	Opel	Corsa 1.3 Cdti	2006	db409ha		50,00 €

Codice	Bene	Descrizione	Marca	Modello	Anno	Targa	km.	Valore totale (iva esclusa)
54	autovettura	autovettura Marca: Opel Modello: Corsa Anno: 2011 Alimentazione: Gasolio Cilindrata: 973 cc. Kw.: 40 Cambio: Meccanico Nessuna Revisione Eseguita dopo il 2018 Carta di Circolazione Presente in Originale Nessuna Chiave Presente Mezzo in Pessime Condizioni con Componenti Asportate Mezzo da Rottamare	Opel	Corsa	1999	bd968xz		100,00 €
59	furgone	Mezzo in Pessime Condizioni Mezzo da Rottamare	opel	combo	1997	ap651gz		100,00 €
60	furgone	Mezzo in Pessime Condizioni Mezzo da Rottamare	opel	combo	1999	ay874rn		100,00 €

Codice	Bene	Descrizione	Marca	Modello	Anno	Targa	km.	Valore totale (iva esclusa)
69	autovettura	autovettura Marca: Opel Modello: Corsa Anno: 1993 Alimentazione: Benzina Cilindrata: 1.195 cc. Kw.: 33 Cambio: Meccanico Nessuna Revisione Eseguita dopo il 2018 Carta di Circolazione Non Presente Chiavi non Presenti Mezzo in Pessime Condizioni con Componenti Asportate Mezzo da Rottamare	Opel	Corsa	1993	bd462eb		100,00 €

Codice	Bene	Descrizione	Marca	Modello	Anno	Targa	km.	Valore totale (iva esclusa)
71	autovettura	autovettura Marca: Opel Modello: Corsa Anno: 1996 Alimentazione: Benzina Cilindrata: 1.389 cc. Kw.: 60 Cambio: Meccanico Nessuna Revisione Eseguita dopo il 2018 Carta di Circolazione Presente in Originale n. 1 Chiave Presente Mezzo in Pessime Condizioni con Componenti Asportate Mezzo da Rottamare	Opel	Corsa	1996	si416182	295738	100,00 €
72	autovettura	autovettura	fiat	126				50,00 €
76	autovettura	autovettura	Opel	Kadett 1000				80,00 €

Codice	Bene	Descrizione	Marca	Modello	Anno	Targa	km.	Valore totale (iva esclusa)
80	autovettura	autovettura Marca: Opel Modello: Calibra Anno: 1991 Alimentazione: Benzina Cilindrata: 2.000 cc. Kw.: 85 Cambio: Meccanico Ultima Revisione Eseguita in data 19/10/2021 a Km. 212.891 Carta di Circolazione Non Presente n. 1 Chiave Presente Mezzo in Pessimo Stato Mezzo da Rottamare	Opel	Calibra	1991	fil75800		100,00 €
								<b>47.230,00 €</b>

### AUTOMEZZO DI PROPRIETA' MA NON RINVENUTO

Dall' esito delle ricerche effettuate presso la Motorizzazione da parte della Curatela, risulta essere di proprietà il seguente veicolo che però non è stato rinvenuto sul posto.

Codice	Bene	Descrizione	Marca	Modello	Anno	Targa
158	Autovettura	autovettura	Opel	Tigra		BM098VV

### AUTOMEZZI NON DI PROPRIETA'

Di seguito vengono elencati i mezzi che risultano essere di proprietà di terzi. Questi mezzi non vengono valutati in quanto non facenti capo alla Liquidazione Giudiziale.

Codice	Bene	Marca	Modello	Anno	Targa
34	autovettura	opel	record		ge568106
36	autovettura	Opel	Agila		dh635ls
40	autovettura	Opel	Corsa		fk054gx
42	autovettura	Renault	Clio	2004	cp672yx
43	autovettura	opel	corsa		ap183hf
44	autovettura	opel	corsa van	2003	cc994ll
50	furgone	Opel	Vivaro		bz284kd
51	autovettura	Opel	Tigra	2004	cp764yx
52	autovettura	opel	Zafira		dp313ek
53	autovettura	Nissan	Micra	2002	ca561ws
55	autovettura	opel	Astra sw		bm891vy
56	autovettura	opel	Astra sw	2000	bg930sv
57	autovettura	opel	Agila		cy412fp
58	autovettura	opel	corsa	2006	de055kc
61	furgone	opel	combo	1998	ay249rc
62	autovettura	opel	corsa	2007	dl543nn
63	autovettura	opel	Kadett	1989	geb48090
64	autovettura	opel	Adam	2010	ea256rk
67	autovettura	opel	Olympia	1970	ar98814
74	autovettura	Opel	Manta	1982	ar275676
77	autovettura	Opel	corsa	1993	pg780810
78	autovettura	Opel	Kadett	1969	ar96970
79	autovettura	Opel	calibra	1981	ar461487
81	autovettura	Opel	Ascona 1.2	1973	ar140300
82	autovettura	lancia	Beta hpe	1982	mn342361
132	Rimorchio	Bicchi	735		bh990ns

Codice	Bene	Marca	Modello	Anno	Targa
133	Scooter	Piaggio	nrg mc2		9tepj

### AUTOMEZZI CON PROCURA

Di seguito sono elencati gli autoveicoli per i quali risulta una procura. Solo uno di essi presenta un valore economico di mercato, pari a € 3.500,00 oltre IVA. Gli altri mezzi, considerato il loro stato attuale e il prolungato abbandono, assumono un valore limitato al recupero del metallo. Tali valutazioni sono riportate ma non incluse nel totale complessivo, in attesa di ulteriori determinazioni da parte della Curatela.

Codice	Bene	Descrizione	Marca	Modello	Anno	Targa	Valore totale (iva esclusa)
7	Autovettura	autovettura	Opel	Corsa Gsi	1992	ar450342	3.500,00 €
32	autovettura	autovettura	Volkswagen	maggiolone	1979	ar361804	50,00 €
33	autovettura	autovettura	opel	calibra		si396396	50,00 €
47	autovettura	autovettura	fiat	850 coupé	1967	pg597148	50,00 €
48	autovettura	autovettura	lancia	Fulvia 1.3s	1970	pg696447	50,00 €
65	autovettura	autovettura	Fiat	Ritmo		pg433318	50,00 €
66	autovettura	autovettura	opel	Kadett		ar202099	50,00 €
68	autovettura	autovettura	Maserati	Biturbo		ar329256	50,00 €
70	autovettura	autovettura	fiat	128 3p.		pn107580	50,00 €
73	autovettura	autovettura	fiat	600		ar64945	50,00 €
75	autovettura	autovettura	Mini	Club man		ar246547	50,00 €
83	autovettura	autovettura	Peugeot	305		si220876	50,00 €
84	autovettura	autovettura	Matra	simca		ar415926	50,00 €
							<b>4.100,00 €.</b>

### ATTREZZATURE – ARREDI - ETC.

Nella tabella sottostante sono descritti gli arredi, le attrezzature d'officina e tutti gli altri beni oggetto di inventario. **Con riferimento al bene contrassegnato dal codice n. 122 (impianto di aspirazione), evidenziato in giallo, se ne sconsiglia l'acquisizione poiché parte dell'impianto attraversa la copertura. Il suo smontaggio comporterebbe inevitabili danneggiamenti e la necessità di interventi di ripristino della struttura, con costi sensibilmente superiori al valore del bene stesso.**

Codice	Bene	Descrizione	Marca	Modello	Anno	Matricola	Valore totale (iva esclusa)
85	Ponte sollevatore	Porte sollevatore	ravaglioli	rav420n1	1995	174	800,00 €
86	ponte sollevatore	Privo di Marchio CE	ravaglioli	kp 121/3	1980	25670	250,00 €
87	ponte sollevatore		ravaglioli	kpn305 i/ir			600,00 €
88	ponte sollevatore	Privo di Marchio CE	marconi	kp121	1976	9832	100,00 €
89	centra fari		Spin	CF1 Export			150,00 €
90	sistema analisi gas di scarico	sistema analisi gas di scarico					500,00 €
91	3 cavalletti in metallo + 4 divisori	3 cavalletti in metallo + 4 divisori					150,00 €
92	gira motori	gira motori					50,00 €
93	carrellino con ruote blu	carrellino con ruote blu					20,00 €
94	carica batterie	caricabatterie					30,00 €
95	aspira polvere	aspira polvere					80,00 €
96	crick da fossa	crick da fossa	omcn				100,00 €
97	crick su ruote	crick su ruote					70,00 €
98	crick su ruote	crick su ruote					70,00 €
99	pc opel	pc opel					0,00 €
100	Arredi ufficio						50,00 €

Codice	Bene	Descrizione	Marca	Modello	Anno	Matricola	Valore totale (iva esclusa)
101	scaffale	comprensivo di beni					40,00 €
102	contenitore a muro	Comprensivo di minuterie all'interno con 36 scomparti Misure 60x58					25,00 €
103	scaffale porta utensili a muro	struttura angolare 6 metri + 1 metro con attrezzature varie					600,00 €
104	recuperatore olio	recuperatore olio					100,00 €
105	carrello con ruote	Con attrezzature all'interno	Usag				120,00 €
106	carrello	Comprensivo di attrezzature					80,00 €
107	Cassettiera a Muro	Con minuteria all'interno	Bera System				100,00 €
108	lampada con arrotolatore	Lampada con arrotolatore	Valex	Roll 24v			80,00 €
109	tavolo in ferro con morsa	con 2 cassette con morsa 3,70x70x95 con materiali e accessori					200,00 €
110	scaffale porta utensili	colore grigio misure 3,65x88 più scaffale singolo 100x88 con materiali ed attrezzature					200,00 €

Codice	Bene	Descrizione	Marca	Modello	Anno	Matricola	Valore totale (iva esclusa)
111	tavolo in ferro	178x70x90 con alzata e vari contenitori					50,00 €
112	scaffale porta utensili	colore blu con attrezzature Opel Misure: 213x86 più scaffale 90x86					200,00 €
113	scaffalatura	con attrezzature 100x40x195h 6 ripiani					150,00 €
114	mola	con sostegno	valex				60,00 €
115	4 fusti olio + 4 pompe manuali per travaso	i fusti olio sono iniziati e/o vuoti					150,00 €
116	carrello con ruote	con 3 pistole ad aria ed attrezzi vari	comec	help 212/1			130,00 €
117	scaffale porta utensili	misure 3 metri x 88 con attrezzature varie					250,00 €
118	scaffalatura	200x40x100 con attrezzature					80,00 €
119	lampada con arrotolatore	Lampada con arrotolatore					60,00 €
120	carrello in metallo con piano in legno	con attrezzature					50,00 €
121	dispenser da officina per coprisedili monouso in plastica						30,00 €
122	impianto di aspirazione fumi	impianto di aspirazione fumi					0,00 €

Codice	Bene	Descrizione	Marca	Modello	Anno	Matricola	Valore totale (iva esclusa)
123	lampada con arrotolatore	Lampada con arrotolatore					80,00 €
124	compressore aria		abac	felp 650/t5,5	2008		300,00 €
125	riscaldatore			c40			50,00 €
126	idropulitrice	con tavolo in metallo	prokart	8.13			60,00 €
127	cabina di verniciatura	4,19x7,40x2,45 h più gruppo motore 148x100x3,10 Bene da rottamare					600,00 €
128	equilibratrice	equilibratrice	gorghi	em82			100,00 €
129	smonta gomme	smonta gomme	gorghi	artiglio			100,00 €
130	scaffale porta utensili	con accessori Misure: 130x88					20,00 €
131	carrello per dime	con dime					120,00 €
134	Cassone raccolta metallo	Con Materiali all'interno					150,00 €
135	idropulitrice	idropulitrice					80,00 €

Codice	Bene	Descrizione	Marca	Modello	Anno	Matricola	Valore totale (iva esclusa)
136	materiale vario	materiale vario costituito da 40 pneumatici in disuso senza cerchio n. 39 pneumatici con cerchio n. cerchi in metallo/lega, varie borchie in plastica, vari fanali auto, vari banchetti e carrellini, varie scaffali, tavolo in metallo, vari motori e cambi, vari paraurti, cassone in plastica con circa 30 batterie esauste, vari fusti in plastica, vari fusti in metallo, vari fusti vernici etc.					250,00 €
137	struttura esterna metallica	struttura per esterni misure 7,25 x 10,90x 3,20 nella parte più bassa e circa 4,60 nella parte più alta					1.200,00 €
138	struttura esterna metallica	struttura esterna metallica colore giallo misure 6,20x3,30x3,00 h con fioriere					550,00 €

Codice	Bene	Descrizione	Marca	Modello	Anno	Matricola	Valore totale (iva esclusa)
139	bancone angolare	3,25x5,20					250,00 €
140	5 scrivanie + 3 sedie	5 scrivanie + 3 sedie: n. 1 lunghezza 123 n. 1 lunghezza 153 n. 1 lunghezza 140 n. 1 scrivania in metallo con cassetti lunghezza 150 n. 1 lunghezza 100					200,00 €
141	scaffalatura	100x40x190					30,00 €
142	mobiletto in ferro	mobiletto in ferro					30,00 €
143	espositore con cerchi in lega e prodotti vari	espositore con cerchi in lega e prodotti vari misure 270x250h					400,00 €
144	mobiletto in legno	mobiletto in legno					15,00 €
145	espositore con 2 pneumatici e cerchi	espositore con 2 pneumatici e cerchi					200,00 €
146	espositore	espositore					25,00 €
147	totem con autoradio	totem con autoradio					15,00 €
148	vetrina su ruote	vetrina su ruote con prodotti all'interno					150,00 €
149	Termoconvettore a Gas Metano	termo split easy					200,00 €

Codice	Bene	Descrizione	Marca	Modello	Anno	Matricola	Valore totale (iva esclusa)
150	scaffalature varie	esclusi materiali n. 1 scaffalatura 100 n. 3 scaffali colore rosso lunghezza 53 l'uno con cassetti scorrevoli n. 1 scaffalatura lunghezza 90 n. 1 scaffalatura bassa lunghezza 200 n. 1 scaffalatura con banco inferiore lunghezza 3 metri n. 1 scaffale colore blu 4 ripiani 160x60					200,00 €
151	arredi ufficio	così composti: n. 1 struttura angolare n. 1 mobile 4 ante n. 1 tavolo dattilo, n. 1 scrivania in legno 2 cassetti, n. 1 pc obsoleto, n. 1 classificatore in metallo, n. 2 sedie, n. 1 scrivania, n. 1 scrivania, n. 1 stampante,					150,00 €

Codice	Bene	Descrizione	Marca	Modello	Anno	Matricola	Valore totale (iva esclusa)
152	arredi ufficio	n. 1 scrivania colore nero, n. 1 scrivania colore grigio, n. 4 sedie, n. 1 tavolo porta pc, n. 1 pc obsoleto, n. 1 stampante Lexmark e240, n. 1 tavolo porta pc, n. 1 server, n. 1 ups, n. 1 fax, n. 1 monitor, n. 1 nas terastation, n. 1 rack, n. 1 pc obsoleto, n. 1 pc Asus, n. 1 monitor Asus, n. 1 stampante Canon, n. 1 pc assemblato, n. 1 monitor Philips, n. 1 cassettera 4 cassette, n. 1 armadio divisorio 10 ante misure lunghezza 277 altezza 290 + porta a scorrere, n. 1 armadio divisorio 18 ante lunghezza 372 altezza 290 con porta fissa, n. 1 armadio divisorio 16 ante con specchi parte					600,00 €

Codice	Bene	Descrizione	Marca	Modello	Anno	Matricola	Valore totale (iva esclusa)
		posteriore lunghezza 280 altezza 290, n. 1 scrivania colore nero, n. 4 sedie, n. 1 mobiletto in ferro, n. 1 monitor lg, n. 7 sedie, n. 1 scrivania marrone 3 cassetti, n. 1 dattilo, con cassetti porta fogli, n. 1 armadio con soffietto, n. porte a soffietto e struttura , n. 1 scrivania colore grigio, n. 2 sedie, n. 1 mobile divisorio bifacciale lunghezza 410, n. 2 sedie, n. 1 vetrina 6 sportelli in vetro lunghezza 310 300 h nella parte più alta					
153	Termoconvettore a Gas Metano	termo split easy					200,00 €

Codice	Bene	Descrizione	Marca	Modello	Anno	Matricola	Valore totale (iva esclusa)
154	arredi ufficio	n. 1 scrivania colore marrone, n. 3 sedie, n. 1 cassettera, n. 1 tavolino e n. 1 seduta					100,00 €
						<b>Totale</b>	<b>12.200,00 €</b>

### MAGAZZINO RICAMBI

Come segnalato nella parte iniziale della presente relazione, per ciò che concerne il magazzino ricambi possiamo indicare che:

È stato possibile estrapolare n. 1 file di magazzino da un pc dedicato. Su questo file è stata eseguita una campionatura che nella quasi totalità dei casi ha confermato la presenza dei beni, le loro quantità e la loro ubicazione.

### OBSOLESCENZA DEI RICAMBI

- **Obsolescenza del magazzino:**
- Un magazzino ricambi auto diventa **obsoleto** quando una parte significativa delle referenze stoccate:
  - non è più richiesta dal mercato
  - è riferita a modelli fuori produzione,
  - ha un giro di vendita molto lento o nullo,
  - ha valori commerciali scesi sotto il costo di magazzino.
- L'obsolescenza è uno dei problemi maggiori della distribuzione ricambi, perché i componenti **non si deperiscono fisicamente**, ma **perdono valore commerciale** anche del 90-100%.

## Perché si crea obsolescenza nei ricambi auto:

### Principali cause:

#### 1. Evoluzione dei modelli

Ogni volta che un modello viene sostituito (es. Opel Astra G → H → J → K), i ricambi del modello precedente perdono valore.

#### 2. Diminuzione del parco circolante

Meno auto sulle strade = meno ricambi richiesti.

#### 3. Cambiamenti nei listini dei produttori

Opel (come altre case) aggiorna listini, codici, compatibilità e dismette referenze.

#### 4. Variazione materiali o norme ambientali

Componenti vecchi possono essere fuori norma e quindi invendibili (es. illuminazione non omologata).

#### 5. Eccesso di stock iniziale

Tipico dei magazzini dei concessionari che hanno accumulato negli anni.

#### 6. Scarsa rotazione (filtri, guarnizioni, minuteria)

Ricambi lenti diventano invenduti a lungo.

## Perché l'obsolescenza è più critica per i ricambi Opel:

I ricambi Opel hanno caratteristiche particolari che rendono l'obsolescenza **più veloce della media**, soprattutto nei magazzini storici.

### Opel ha avuto molti cambi di proprietà

- GM → PSA → Stellantis

Ogni passaggio ha comportato: cambi codici, dismissioni di referenze, riallineamenti magazzini, cali drastici dei modelli storici.

Questo ha fatto "invecchiare" interi stock.

### Opel ha una domanda aftermarket inferiore rispetto ad altri marchi

A differenza di Fiat, Volkswagen o Renault, il mercato dell'usato Opel è più ridotto.

Meno parco circolante = meno richieste.

**Conclusione:**

Un magazzino ricambi Opel soffre di un'**obsolescenza più rapida della media**, principalmente per:

- riduzione drastica del parco circolante storico,
- frequenti cambi modello,
- cambi aziendali GM → Stellantis
- ricambi elettronici non più compatibili.

Codice	Bene	Descrizione	Marca	Modello	Anno	Matricola	Valore totale (iva esclusa)
155	Magazzino Ricambi	sono escluse le scaffalature					6.000,00 €

### ARREDI PER ABITAZIONI

Si elencano nella successiva tabella i beni che sono stati inventariati e valutati dalla Curatela in data 29/09/2025.

Codice	Bene	Descrizione	Valore totale (iva esclusa)
156	Arredi Abitazione	costituiti da: Cassapanca Contenitore in Legno e n. 1 Sedia, Armadio 4 Stagioni a Parete, Letto, n. 2 Comodini, Libreria in Legno a 3 scomparti con scrivania, Divano a 3 posti con 2 Poltrone, Vetrina a 4 Ante Mobiletto Porta TV, Tavolo con Sedie	1.200,00 €
157	Arredi Abitazione	costituiti da: Vetrina con cassetti in Legno, Armadio in Legno, Letto Matrimoniale in Legno, 2 Comodini, Cassettone, Armadio 4 Stagioni a Parete Letto, 2 Panche per Esercizi, Mobile Basso in Legno a 4 ante Porta Televisore, Divano a 3 Posti con 2 Poltrone, Tavolinetto Basso Vetrina a 4 ante, Tavolo con Sedie, Colonna in Legno Cassapanca, Contenitore in Legno	1.400,00 €
		<b>Totale</b>	<b>2.600,00 €</b>

### TABELLA RIEPILOGATIVA DELLE VALUTAZIONI

Descrizione	Valutazione Iva Esclusa
Automezzi di Proprietà	47.230,00 €.
Attrezzature ed Arredi	12.200,00 €.
Magazzino Ricambi	6.000,00 €.
Arredi Abitazioni	2.600,00 €.
<b>Totale</b>	<b>68.030,00 €.</b>

Come indicato in precedenza, vengono indicati e qui riassunti i valori economici dei veicoli con Procura, per i quali si attendono successive indicazioni da parte della Curatela rispetto alla loro eventuale possibilità di vendita.

<b>Automezzi con Procura</b>	<b>4.100,00 €.</b>
------------------------------	--------------------

### RIEPILOGO VALUTAZIONI ECONOMICHE

Sulla base delle valutazioni sopraelencate, il valore complessivo del compendio mobiliare relativo alla procedura in oggetto ammonta quindi ad **€. 68.030,00 iva esclusa**.

La documentazione prodotta è stata elaborata in considerazione delle analisi svolte, dei documenti reperiti e delle informazioni raccolte.

Il raggiungimento dell'importo indicato è subordinato all'effettiva conservazione dei beni e degli articoli nello stato di fatto in cui si trovano al momento dell'inventariazione e valutazione.

L'incaricato della redazione della valutazione  
 GOBID INTERNATIONAL AUCTION GROUP S.r.l.  
 Ufficio Inventariazione e Perizie  
 Emiliano Graziani



FOTOGRAFIE CAMPIONE



Gobid International Auction Group Srl  
Capitale Sociale €500.000

**Sede Legale**  
Via P.O. Vigliani, 19 • 20148 Milano (MI) Italia  
Partita Iva 09441470961 • Codice Univoco J6URRTW

**Sede Operativa**  
Via Merloni, 17/U  
62024 Matelica (MC)

info@gobidgroup.com  
www.gobidgroup.com  
T +39 02 8688 2269

FOTOGRAFIE CAMPIONE



Gobid International Auction Group Srl  
Capitale Sociale €500.000

**Sede Legale**  
Via P.O. Vigliani, 19 • 20148 Milano (MI) Italia  
Partita Iva 09441470961 • Codice Univoco J6URRTW

**Sede Operativa**  
Via Merloni, 17/U  
62024 Matelica (MC)

info@gobidgroup.com  
www.gobidgroup.com  
T +39 02 8688 2269

FOTOGRAFIE CAMPIONE



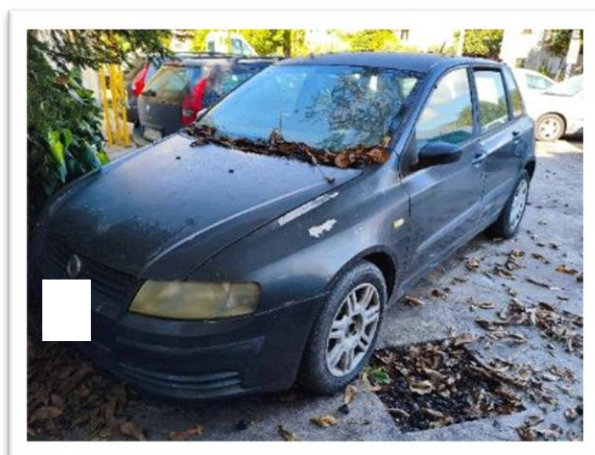
Gobid International Auction Group Srl  
Capitale Sociale €500.000

**Sede Legale**  
Via P.O. Vigliani, 19 • 20148 Milano (MI) Italia  
Partita Iva 09441470961 • Codice Univoco J6URRTW

**Sede Operativa**  
Via Merloni, 17/U  
62024 Matelica (MC)

info@gobidgroup.com  
www.gobidgroup.com  
T +39 02 8688 2269

FOTOGRAFIE CAMPIONE



Gobid International Auction Group Srl  
Capitale Sociale €500.000

**Sede Legale**  
Via P.O. Vigliani, 19 • 20148 Milano (MI) Italia  
Partita Iva 09441470961 • Codice Univoco J6URRTW

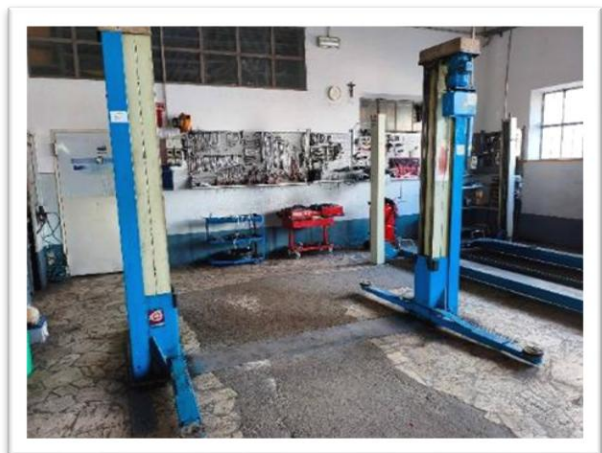
**Sede Operativa**  
Via Merloni, 17/U  
62024 Matelica (MC)

info@gobidgroup.com  
www.gobidgroup.com  
T +39 02 8688 2269

FOTOGRAFIE CAMPIONE



FOTOGRAFIE CAMPIONE



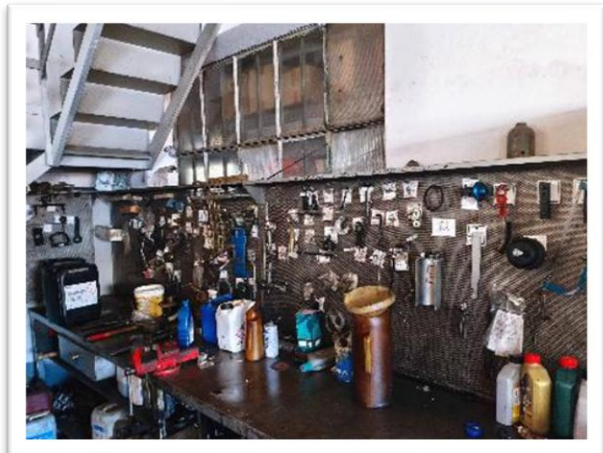
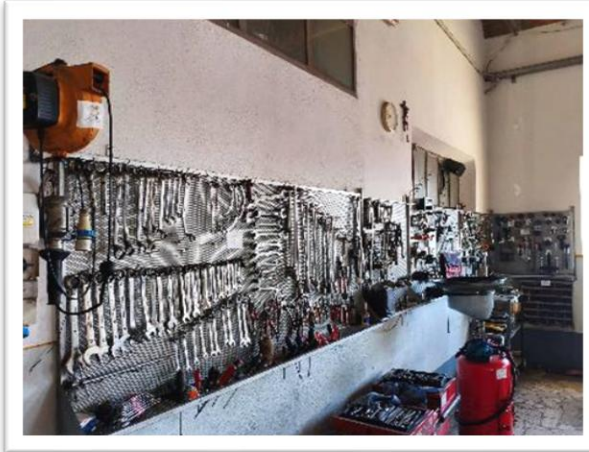
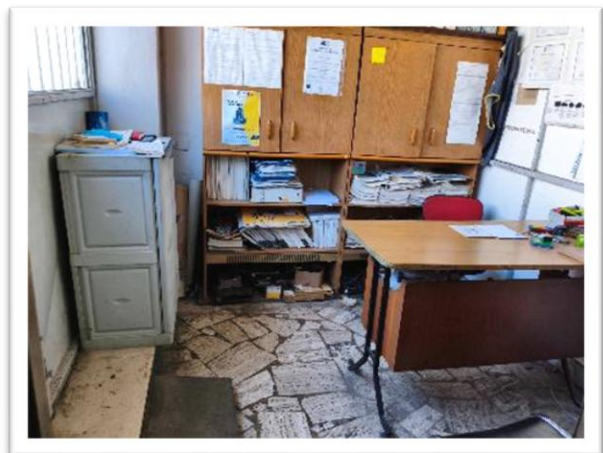
Gobid International Auction Group Srl  
Capitale Sociale €500.000

**Sede Legale**  
Via P.O. Vigliani, 19 • 20148 Milano (MI) Italia  
Partita Iva 09441470961 • Codice Univoco J6URRTW

**Sede Operativa**  
Via Merloni, 17/U  
62024 Matelica (MC)

info@gobidgroup.com  
www.gobidgroup.com  
T +39 02 8688 2269

**FOTOGRAFIE CAMPIONE**



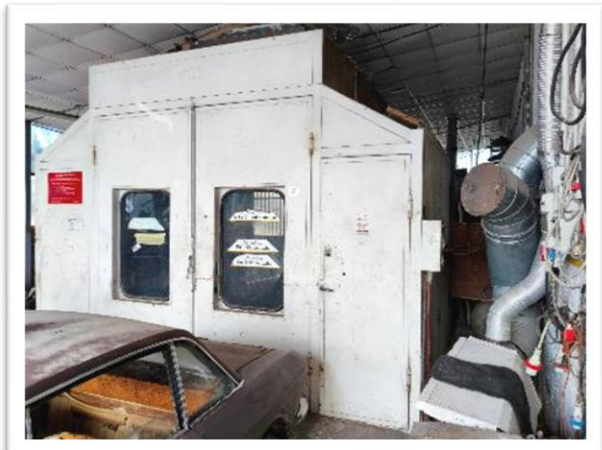
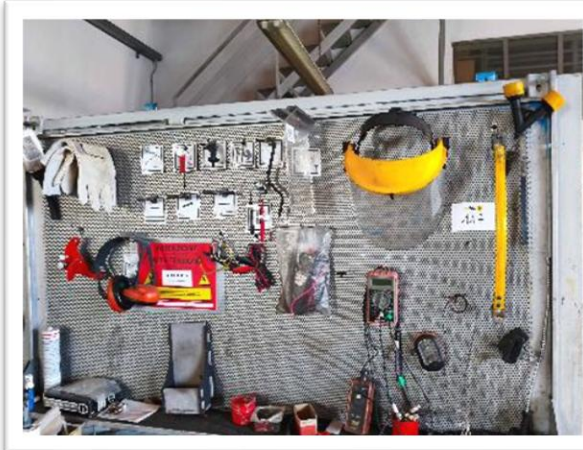
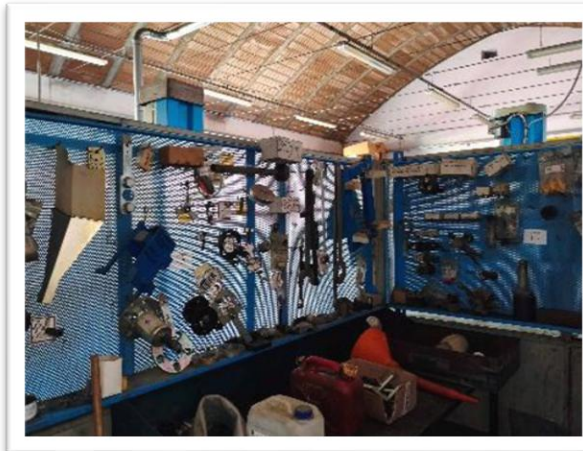
Gobid International Auction Group Srl  
Capitale Sociale €500.000

**Sede Legale**  
Via P.O. Vigliani, 19 • 20148 Milano (MI) Italia  
Partita Iva 09441470961 • Codice Univoco J6URRTW

**Sede Operativa**  
Via Merloni, 17/U  
62024 Matelica (MC)

info@gobidgroup.com  
www.gobidgroup.com  
T +39 02 8688 2269

**FOTOGRAFIE CAMPIONE**



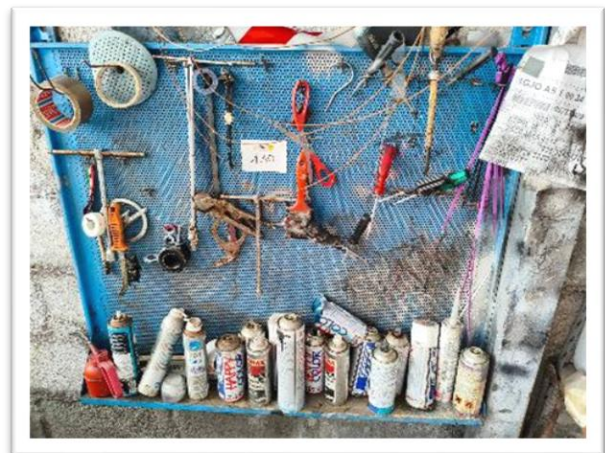
Gobid International Auction Group Srl  
Capitale Sociale €500.000

**Sede Legale**  
Via P.O. Vigliani, 19 • 20148 Milano (MI) Italia  
Partita Iva 09441470961 • Codice Univoco J6URRTW

**Sede Operativa**  
Via Merloni, 17/U  
62024 Matelica (MC)

info@gobidgroup.com  
www.gobidgroup.com  
T +39 02 8688 2269

**FOTOGRAFIE CAMPIONE**



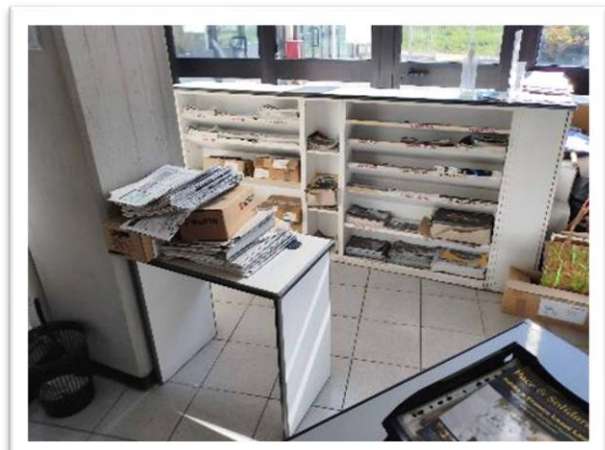
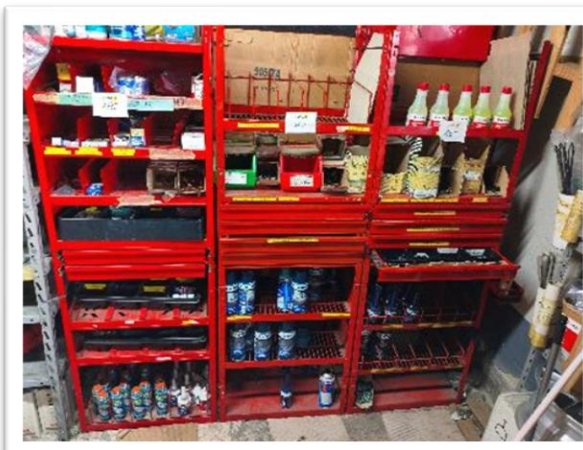
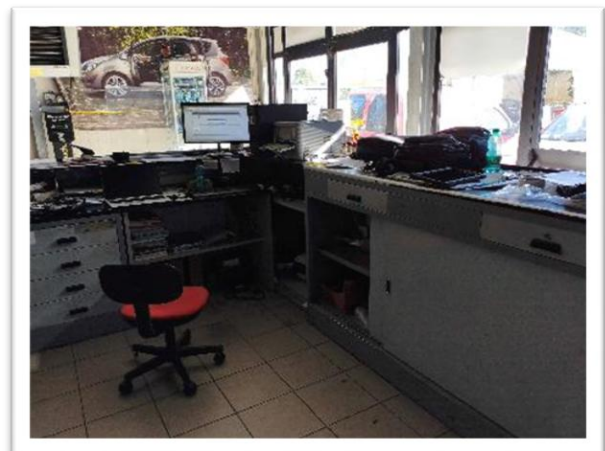
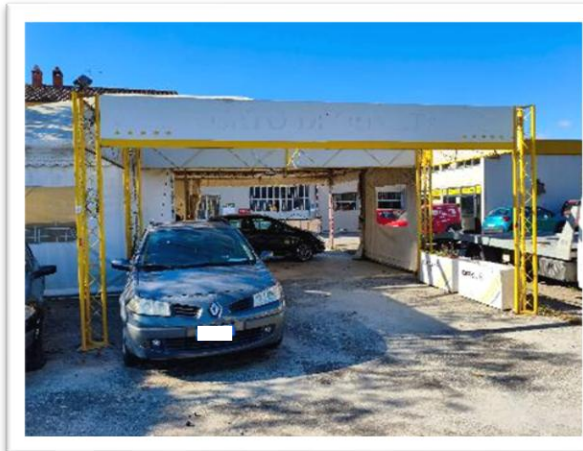
Gobid International Auction Group Srl  
 Capitale Sociale €500.000

**Sede Legale**  
 Via P.O. Vigliani, 19 • 20148 Milano (MI) Italia  
 Partita Iva 09441470961 • Codice Univoco J6URRTW

**Sede Operativa**  
 Via Merloni, 17/U  
 62024 Matelica (MC)

info@gobidgroup.com  
 www.gobidgroup.com  
 T +39 02 8688 2269

FOTOGRAFIE CAMPIONE



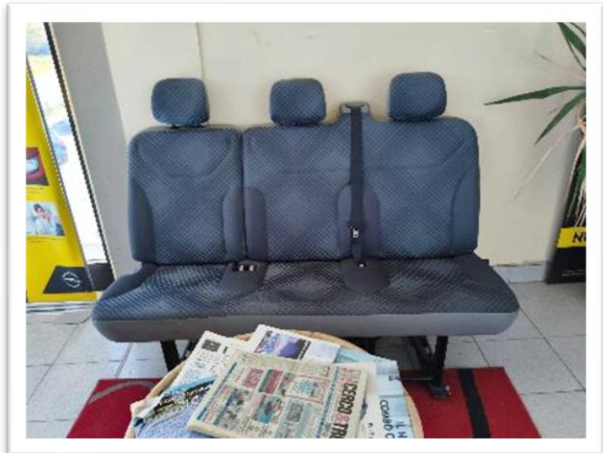
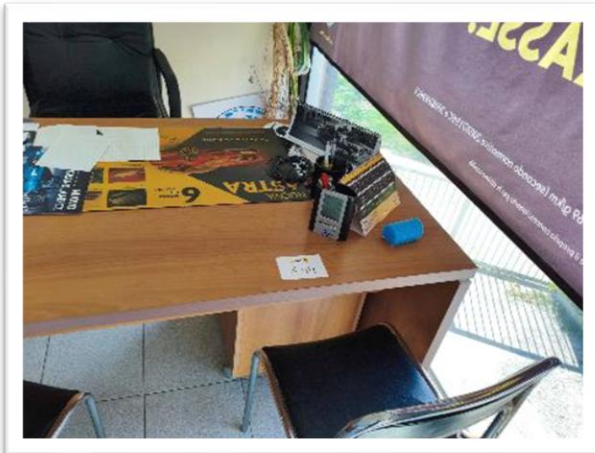
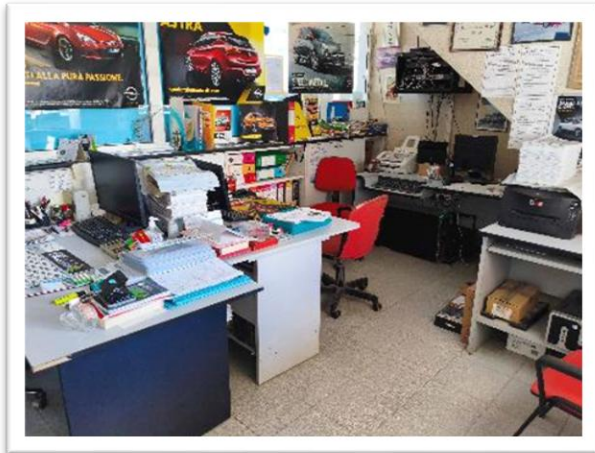
Gobid International Auction Group Srl  
Capitale Sociale €500.000

**Sede Legale**  
Via P.O. Vigliani, 19 • 20148 Milano (MI) Italia  
Partita Iva 09441470961 • Codice Univoco J6URRTW

**Sede Operativa**  
Via Merloni, 17/U  
62024 Matelica (MC)

info@gobidgroup.com  
www.gobidgroup.com  
T +39 02 8688 2269

**FOTOGRAFIE CAMPIONE**



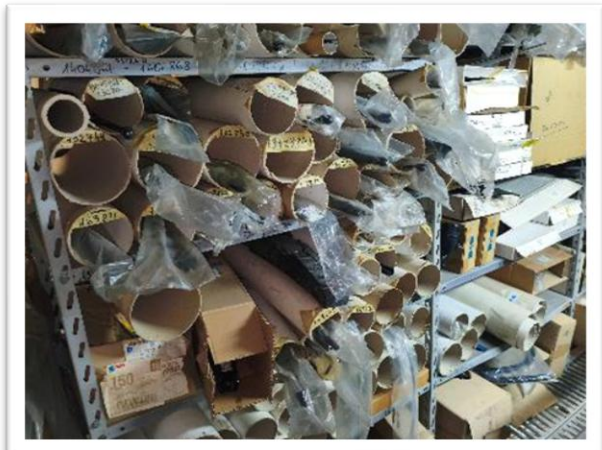
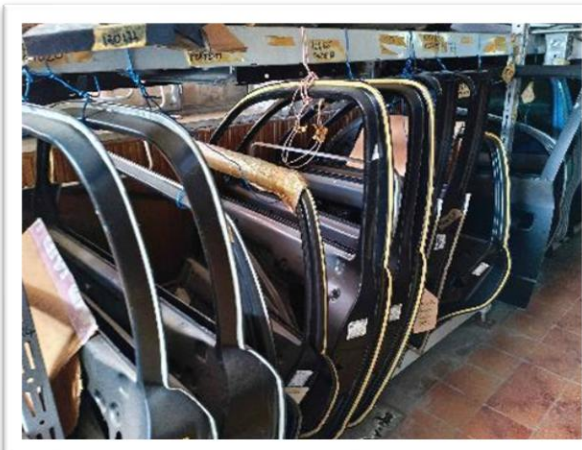
Gobid International Auction Group Srl  
 Capitale Sociale €500.000

**Sede Legale**  
 Via P.O. Vigliani, 19 • 20148 Milano (MI) Italia  
 Partita Iva 09441470961 • Codice Univoco J6URRTW

**Sede Operativa**  
 Via Merloni, 17/U  
 62024 Matelica (MC)

info@gobidgroup.com  
 www.gobidgroup.com  
 T +39 02 8688 2269

FOTOGRAFIE CAMPIONE



Gobid International Auction Group Srl  
Capitale Sociale €500.000

**Sede Legale**  
Via P.O. Vigliani, 19 • 20148 Milano (MI) Italia  
Partita Iva 09441470961 • Codice Univoco J6URRTW

**Sede Operativa**  
Via Merloni, 17/U  
62024 Matelica (MC)

info@gobidgroup.com  
www.gobidgroup.com  
T +39 02 8688 2269