

Allegato 2 – Individuazione urbanistica dei beni pignorati

FOTO 1 – Localizzazione del bene pignorato sul territorio nazionale



FOTO 2 – Localizzazione del bene pignorato nel Comune di Montecorvino Rovella (SA)



Allegato 2 – Individuazione urbanistica dei beni pignorati

FOTO 3 – Localizzazione del bene pignorato nel Comune di Montecorvino Rovella (SA)

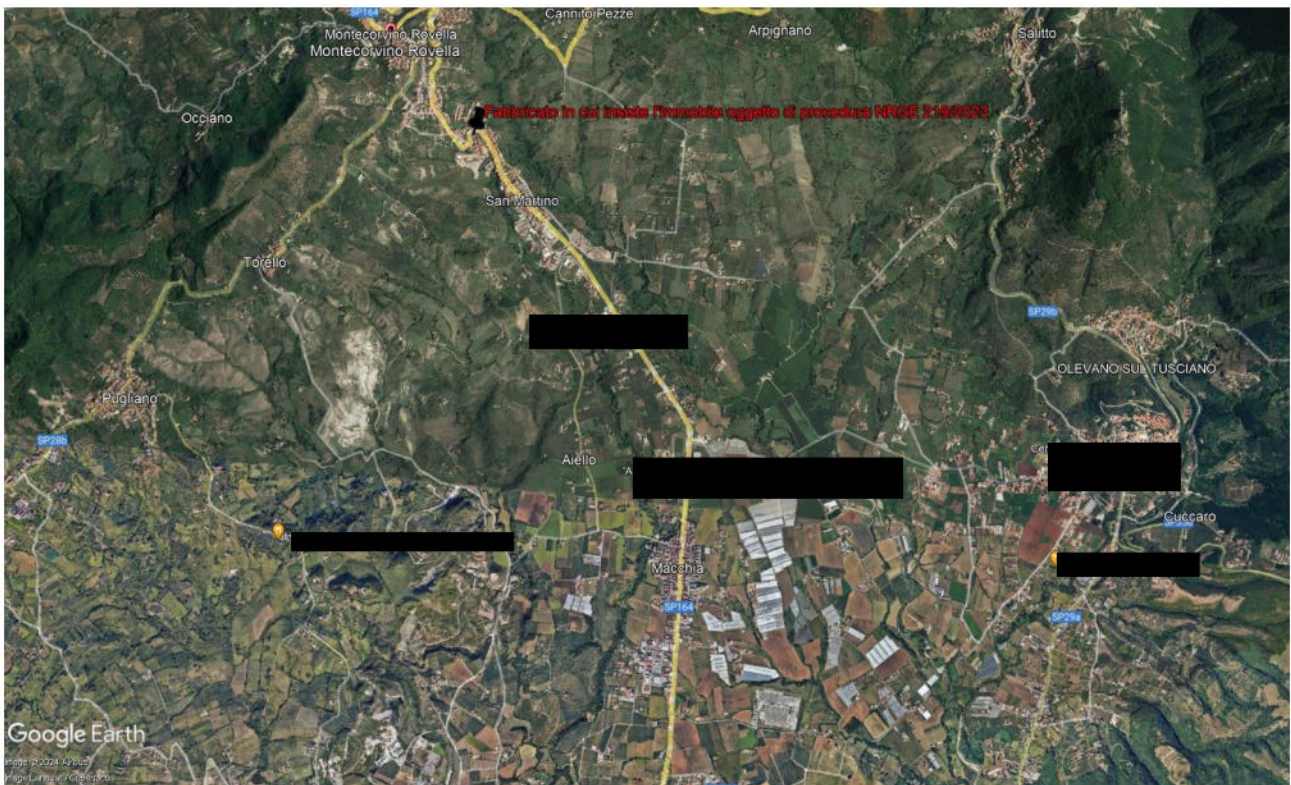


FOTO 4 – Localizzazione del bene pignorato nel Comune di Montecorvino Rovella (SA)



Allegato 2 – Individuazione urbanistica dei beni pignorati

FOTO 5 – Percorso virtuale dall'uscita di Pontecagnano sud (SA) sulla A2 Autostrada del Mediterraneo Salerno Reggio Calabria – Direzione Montecorvino Rovella – SP 313



Foto 6 – Percorso virtuale direzione Montecorvino Rovella – SP 313



Allegato 2 – Individuazione urbanistica dei beni pignorati

FOTO 07 – Percorso virtuale direzione Montecorvino Rovella – SP 313



FOTO 08 – Percorso virtuale direzione Montecorvino Rovella – Incrocio tra SP 313 e SP 164



Allegato 2 – Individuazione urbanistica dei beni pignorati

FOTO 09 – Percorso virtuale direzione Montecorvino Rovella – SP 164



FOTO 10 – Percorso virtuale direzione Montecorvino Rovella – SP 164



Allegato 2 – Individuazione urbanistica dei beni pignorati

FOTO 11 – Percorso virtuale direzione Montecorvino Rovella – SP 164



FOTO 12 – Percorso virtuale direzione Montecorvino Rovella – SP 164



Allegato 2 – Individuazione urbanistica dei beni pignorati

FOTO 13 – Percorso virtuale direzione Montecorvino Rovella – SP 164



Fabbricato in cui insistono gli immobili oggetto di procedura

FOTO 14 – Percorso virtuale direzione Montecorvino Rovella – SP 164



Fabbricato in cui insistono gli immobili oggetto di procedura

Inquadramento immobile – Secondo piano



Fabbricato in cui insistono gli immobili oggetto di procedura

Inquadramento immobile – Secondo piano