

DOCUMENTAZIONE FOTOGRAFICA
RELATIVA ALL'IMMOBILE POSTO
NEL COMUNE DI PRATO VIA
PIERACCIOLI N°53/2

Il Tecnico
Geom. Silvio Santarelli

Prato lì, 09/01/2026





Numero civico



Facciata



Facciata e fossa biologica

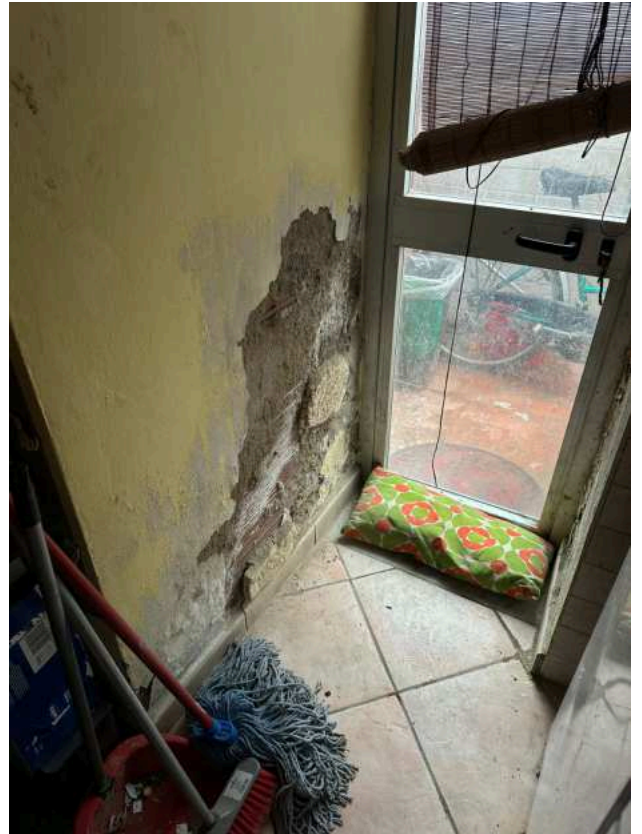


Fossa biologica di proprietà



Soggiorno e Cucina Piano Terra



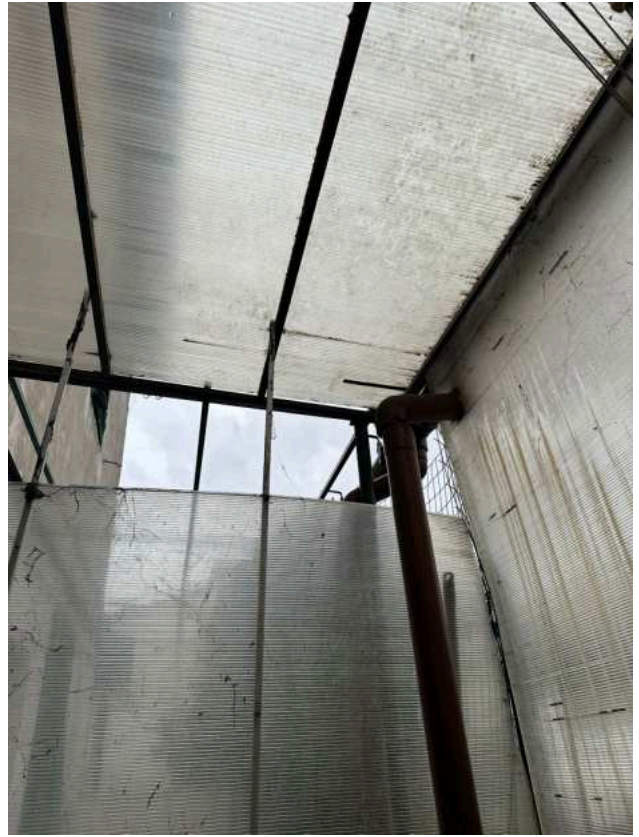


Muro a confine in cucina (umidità di risalita)





Muro soggiorno (umidità di risalita)



Resede tergale (copertura)



Resede tergale (copertura)



Resede tergale (caldaia)



Piano Primo



Scale per accedere al Piano Primo



Disimpegno



Soffitto disimpegno

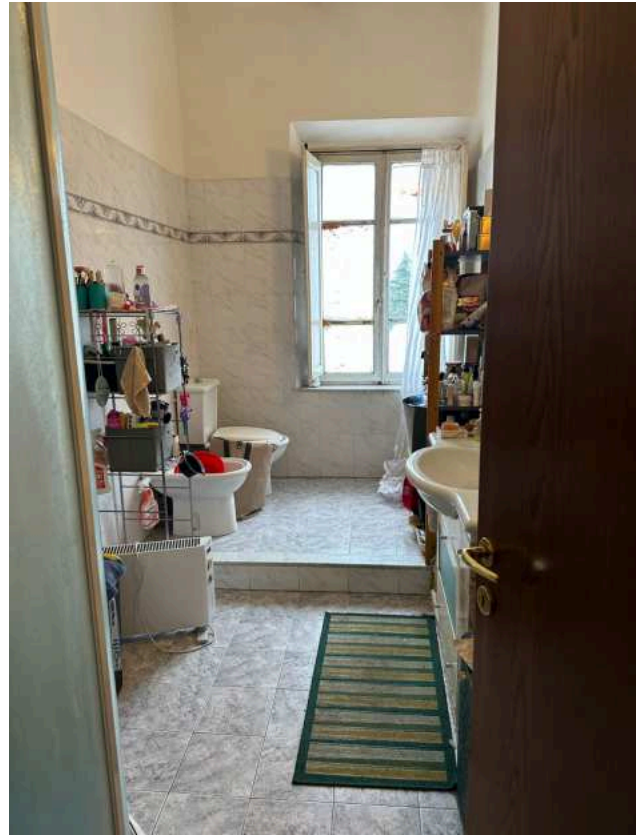


Soffitto disimpegno (botola)





Servizio igienico



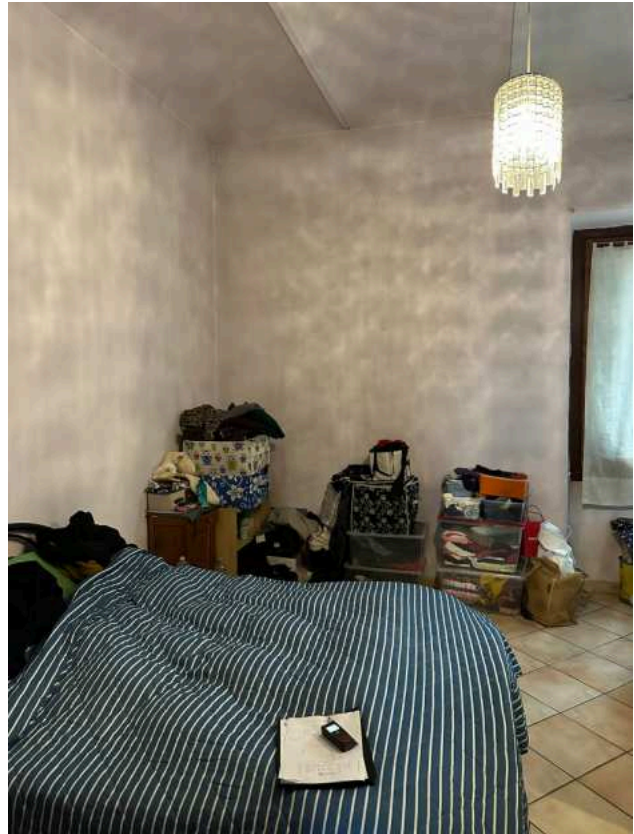
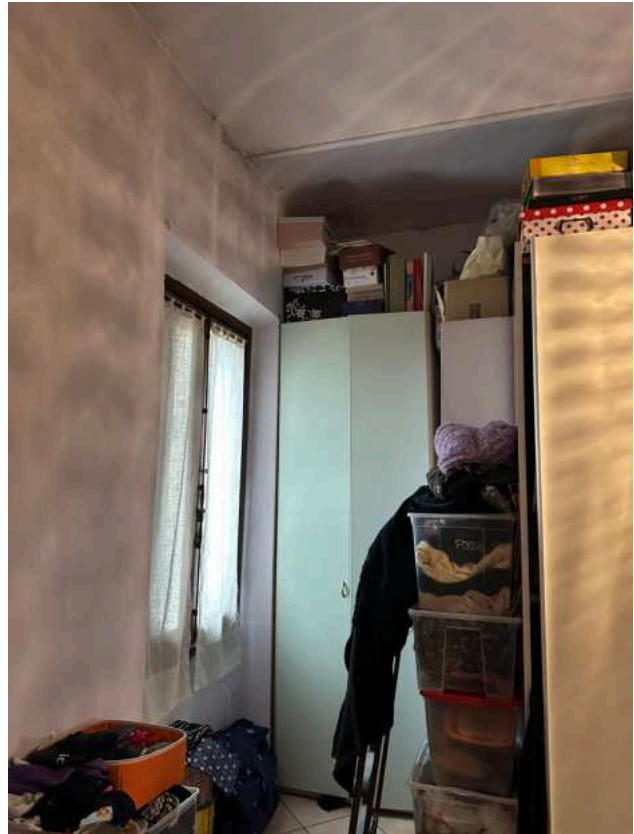
Servizio igienico



Particolare finestra (Bagno)



Camera Matrimoniale



Studio

